



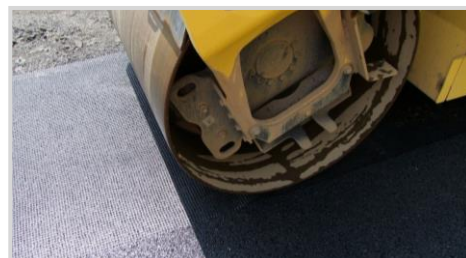
speciální geotechnické konstrukce
konzultace | projekty | dodávky

VYZTUŽOVÁNÍ ASFALTOVÝCH VOZOVEK (DOPORUČENÝ POSTUP INSTALACE)



Vyztužování asfaltových vozovek

Doporučený postup instalace



OBSAH

A.	Seznam výrobků.....	3
B.	Členění výrobků dle způsobu instalace.....	3
C.	Instalační postup.....	4
C.1.	Úprava povrchu	4
C.2.	Klimatické podmínky	4
C.3.	Spojovací postřík pod výrobek	5
C.3.1.	Míra vyštěpení	5
C.4.	Položení výrobku	6
C.4.1.	Na sucho	6
C.4.1.1.	Vyštěpená emulze	6
C.4.1.2.	Částečně vyštěpená (lepivá) emulze	7
C.4.2.	Samolepicí.....	8
C.4.3.	Na hořák	9
C.4.4.	Do emulze	9
C.5.	Spojovací postřík na výrobek.....	10
C.6.	Spojování pásů.....	10
C.7.	Pravidla pro dopravu	11
C.8.	Asfaltový beton.....	11

Upozornění:

Informace uvedené v instalačním postupu jsou doporučením. Přesný postup instalace pro konkrétní stavbu musí být definován projektantem v závislosti na podmínkách stavby.

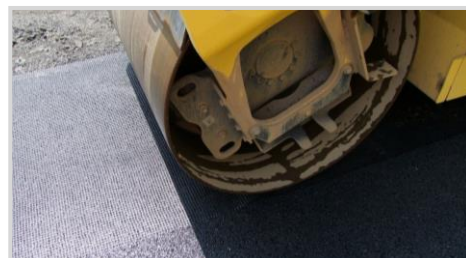
Veškeré technologické postupy musí respektovat ustanovení příslušných předpisů a normativních ustanovení platných pro danou stavbu.

Poznámky:

Informace poskytnuté v tomto dokumentu jsou ilustrativní povahy a poskytují se zdarma. Nezakládají smluvní vztah ani záměr uzavřít smlouvu s uživatelem. Tyto informace nebo materiály nezakládají nedbalostní trestní odpovědnost v souvislosti s realizací jakýchkoli projektů. Odpovědnost za konečné stanovení vhodnosti jakékoli informace nebo materiálu pro zamýšlené použití, způsob jejich použití a veškeré související riziko a odpovědnost nese výlučně uživatel.

Vyztužování asfaltových vozovek

Doporučený postup instalace



A. SEZNAM VÝROBKŮ

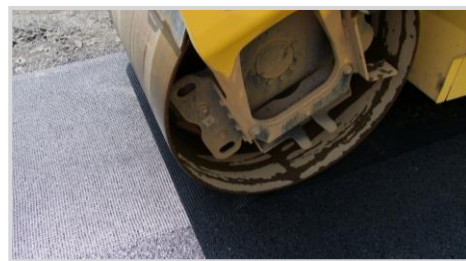
Řada	Výrobek
Tensar	AR-G
	GlassTex Patch 440
	GlassTex Patch 880
TechGlass	50/50 25
	50/50 SA 25
	100/100 25
	100/100 SA 25
	100/100 SA 12,5
Fiberglass	FG 50/50 25
	POLYGRID PT1025 100/100 25
	POLYGRID PT1025 100/100 SA 25
PGM	G50/50
	G50/50 E
	G100/100
	G100/100 E

B. ČLENĚNÍ VÝROBKŮ DLE ZPŮSOBU INSTALACE

Na sucho	Samolepicí	Na hořák	Do emulze
TechGlass Fiberglass	GlassTex Patch 880 TechGlass SA Fiberglass SA	GlassTex Patch 440	Tensar AR-G PGM
			

Vyztužování asfaltových vozovek

Doporučený postup instalace



C. INSTALAČNÍ POSTUP

C.1. ÚPRAVA POVRCHU

a) Frézování	
b) Broušení*	
c) Oprava trhlin – (TP 82, TP 115)	
d) Oprava výtluků – (TP 82)	
e) Čištění	

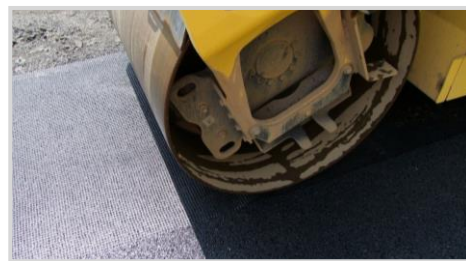
* podmíněčně; dle hrubosti frézování

C.2. KLIMATICKÉ PODMÍNKY


a) Déšť	
b) Sníh	
c) Kaluže, úkapy	
d) Prach	
e) Teplota	

Vyztužování asfaltových vozovek

Doporučený postup instalace



C.3. SPOJOVACÍ POSTŘÍK POD VÝROBEK

Emulze  kationaktivní modifikovaná ≥ 70%	Na sucho		Samolepicí		Na hořák		Do emulze	
	od	do	od	do	od	do	od	do
	Hrubý povrch							
	0,3	0,7	0,3	0,7	0,3	0,7	1,3	1,5
	Hladký povrch							
	0,2	0,6	0,2	0,6	0,2	0,6	1,0	1,2

[kg/m²] zbytkového asfaltu

C.3.1. Míra vyštěpení

	Na sucho	Samolepicí	Na hořák	Do emulze
Emulze	vyštěpená částečně vyštěpená	vyštěpená	vyštěpená	čerstvá

Vyztužování asfaltových vozovek

Doporučený postup instalace



C.4. POLOŽENÍ VÝROBKU

C.4.1. Na sucho

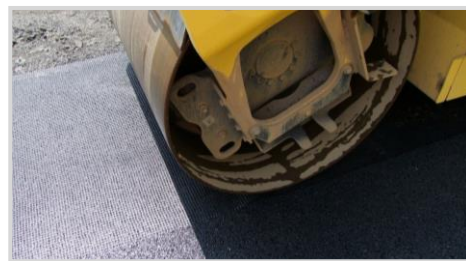
C.4.1.1. Vyštěpená emulze

Postup vhodný pro mřížky do asfaltu na bázi *polymeru*.

a) Kotvení začátku – množství dle potřeby – dopor. á 100 – 150 mm	
b) Rozvinutí role	
c) Napnutí	
d) Kotvení konce – množství dle potřeby – dopor. á 100 – 150 mm	
e) Kotvení v ploše – množství dle potřeby	

Vyztužování asfaltových vozovek

Doporučený postup instalace



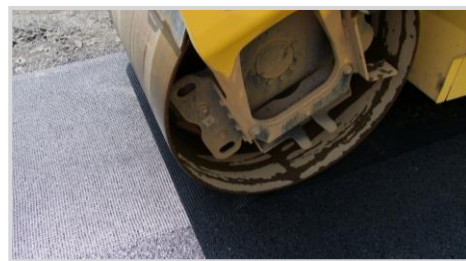
C.4.1.2. Částečně vyštěpená (lepivá) emulze

Postup vhodný pro mřížky do asfaltu na bázi skla.

<p>a) Kotvení začátku</p> <ul style="list-style-type: none"> – množství dle potřeby – dopor. á 100 – 150 mm 	
<p>b) Rozvinutí role</p> <ul style="list-style-type: none"> – lehké napětí 	
<p>c) Přitlačení do emulze</p> <ul style="list-style-type: none"> – bezprostředně – tandemový válec – hladké běhouny – statický – v celé ploše 	
<p>d) Kotvení konce</p> <ul style="list-style-type: none"> – množství dle potřeby – dopor. á 100 – 150 mm 	
<p>e) Kotvení v ploše</p> <ul style="list-style-type: none"> – volitelný krok – množství dle potřeby 	

Vyztužování asfaltových vozovek

Doporučený postup instalace

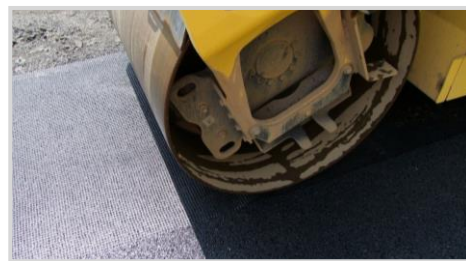


C.4.2. Samolepicí

<p>a) Položení role</p> <ul style="list-style-type: none">– <i>samolepkou dolů</i>	
<p>b) Kotvení začátku</p> <ul style="list-style-type: none">– <i>množství dle potřeby</i>– <i>dopor. á 100 – 150 mm</i>	
<p>c) Rozvinutí role</p> <ul style="list-style-type: none">– <i>udržovat napětí</i>	
<p>d) Aktivace lepidla</p> <ul style="list-style-type: none">– <i>bezprostředně</i>– <i>tandemový válec</i>– <i>hladké běhouny</i>– <i>statický</i>– <i>v celé ploše</i>	
<p>e) Kotvení konce</p> <ul style="list-style-type: none">– <i>množství dle potřeby</i>– <i>dopor. á 100 – 150 mm</i>	

Vyztužování asfaltových vozovek

Doporučený postup instalace



C.4.3. Na hořák

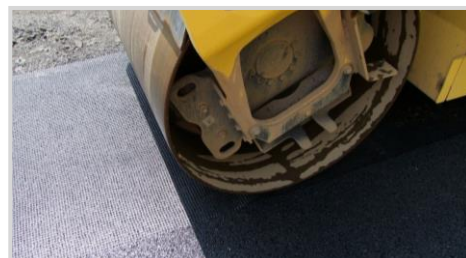
<p>a) Položení role</p> <ul style="list-style-type: none"> – bitumenem dolů 	
<p>b) Nahřátí</p> <ul style="list-style-type: none"> – v celé šířce 	
<p>c) Přitlačení</p> <ul style="list-style-type: none"> – bezprostředně – v celé ploše 	

C.4.4. Do emulze

<p>a) Položení role</p> <ul style="list-style-type: none"> – do emulze 	
<p>b) Rozvinutí role</p> <ul style="list-style-type: none"> – bezprostředně 	
<p>c) Přitlačení</p> <ul style="list-style-type: none"> – bezprostředně – v celé ploše 	

Vyztužování asfaltových vozovek

Doporučený postup instalace



C.5. SPOJOVACÍ POSTŘÍK NA VÝROBEK

Emulze	Na sucho		Samolepicí		Na hořák		Do emulze	
kationaktivní modifikovaná ≥ 70%	od	do	od	do	od	do	od	do
	0,2	0,6	0,2	0,6	0,2	0,6	0,7	0,9

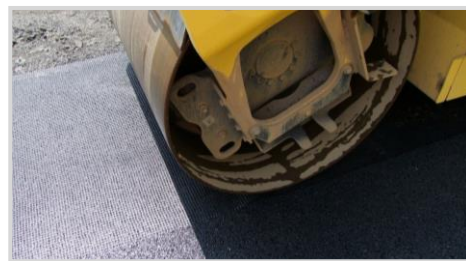
[kg/m²] zbytkového asfaltu

C.6. SPOJOVÁNÍ PÁSŮ

Způsob instalace	Výrobek	Přesah		Provést dle
		min.	max.	
Na sucho	všechny	100 mm	150 mm	C.4.1
Samolepicí	všechny			C.4.2
Na hořák	všechny	na sraz		
Do emulze	PGM	100 mm	150 mm	C.4.4
	AR-G	na sraz		-

Vyztužování asfaltových vozovek

Doporučený postup instalace



C.7. PRAVIDLA PRO DOPRAVU

a) Civilní provoz – JV nátěr		
b) Pokládka AC – čistota kol – změna rychlosti – změna směru		

C.8. ASFALTOVÝ BETON

Řada	Výrobek	Tloušťka [mm]		Teplota [°C]
		min.	max.	
Tensar	AR-G	70	-	≤ 180
	GlassTex Patch	40	-	-
TechGlass	všechny	40	-	≤ 230
Fiberglass	všechny	40	-	≤ 230
PGM	všechny	40	-	≤ 170