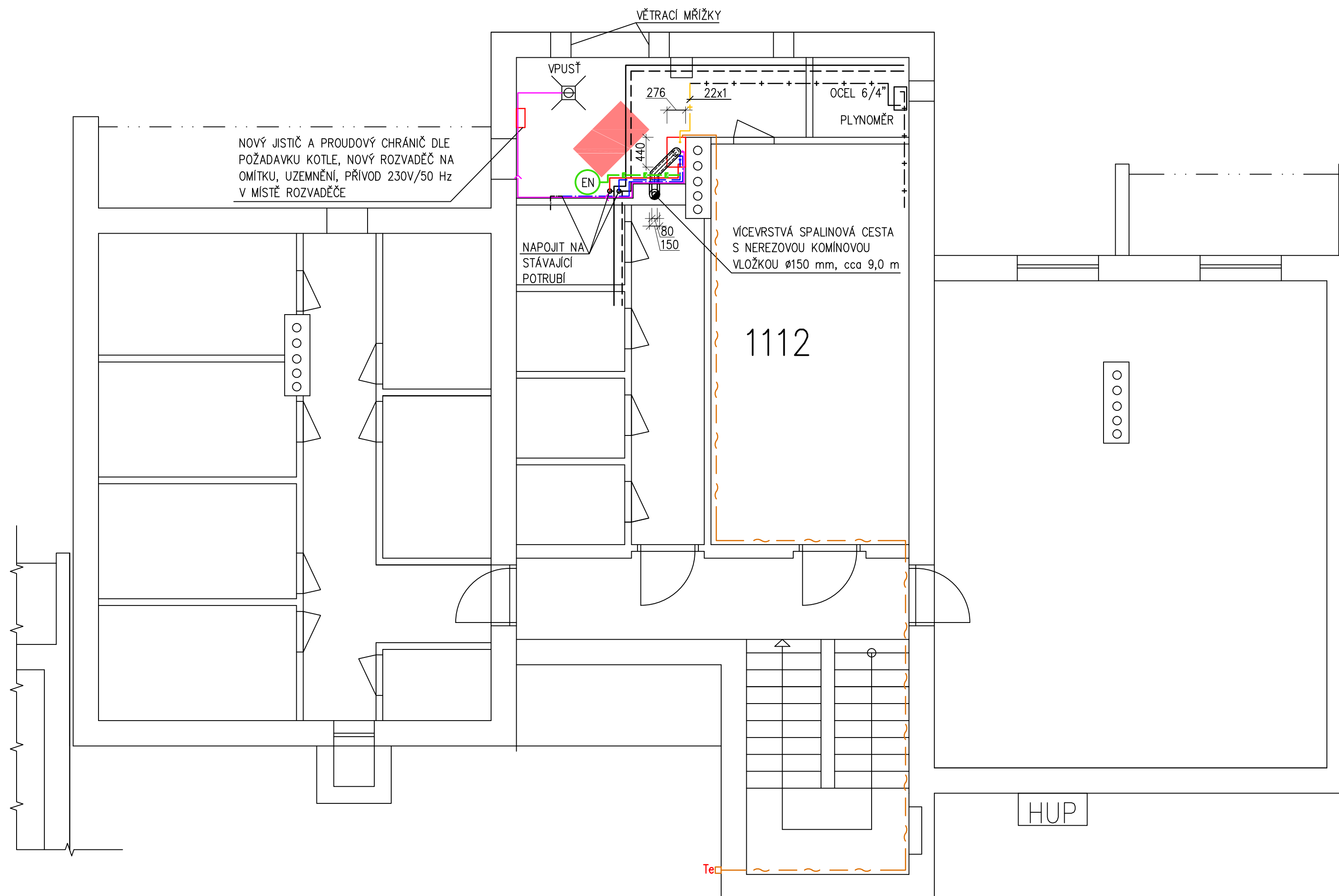


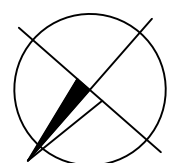


PŮDORYS 1PP – NOVÝ STAV



LEGENDA:

- | | |
|---|---|
| — + — + — + — | POTRUBÍ NTL PLYNOVODNÍ STÁVAJÍCÍ |
| — — — — — | POTRUBÍ ÚT PŘÍVODNÍ STÁVAJÍCÍ |
| — · — · — · — | POTRUBÍ ÚT VRATNÉ STÁVAJÍCÍ |
| — · — · — · — | POTRUBÍ STUDENÉ VODY PRO DOPOUŠTĚNÍ VODY DO SYSTÉMU STÁVAJÍCÍ |
|  | KONDENZAČNÍ KOTEL ZAVĚŠENÝ NA ZDIVO – SPECIFIKACE VIZ TECHNICKÁ ZPRÁVA, KONCENTRICKÁ PLASTOVÁ SADA Ø80/125, SYSTÉM ODKOURENÍ UVNITŘ POTRUBÍ, NASÁVÁNÍ VZDUCHU VNĚJŠÍM POTRUBÍM, KATEGORIE PLYNOVÉHO KOTLE C93 |
|  | BETONÁŽ PODLAHY, PENETRACE + POTĚR CT–C20–F6 TLOUŠŤKA 50 mm |
| — + — + — + — | DOPOJENÍ KOTLE, PLYNOVODNÍ POTRUBÍ DN22–Cu–EN1057–R250–22x1 |
| — — — — — | POTRUBÍ ÚT PŘÍVODNÍ DN35–Cu–EN1057–R250–28x1,5 |
| — · — · — · — | POTRUBÍ ÚT VRATNÉ DN35–Cu–EN1057–R250–28x1,5 |
| — · — · — · — | POTRUBÍ STUDENÉ VODY K DOPOUŠTĚNÍ, PPR RCT–EVO 20x2,3 |
| → | POTRUBÍ PRO ODVOD KONDENZÁTU DO PŘÍLEHLÉ VPUSTI – VEDENO PODÉL ZDIVA, KE VPUSTI ZASEKÁNÍ V PODLAŽE, PPR RCT–EVO 32x3,6 |
| — ~ — | VENKOVNÍ ČIDLO Te PRO EKVITERMNÍ REGULACI, DVOUŽILOVÝ KABEL |
| — — — — — | EXPANZNÍ POTRUBÍ, EN – EXPANZNÍ NÁDOBA |



0,000 = PODLAHA 1NP, MÍSTNÍ VÝŠKOVÝ SYSTÉM

GENERÁLNÍ PROJEKTANT: HAMROZI s.r.o. www.hamrozi.cz		HAMROZI s.r.o., Trinec, Staré Město, Poiní 411 sídlO: Poiní 411, 739 61 Trinec provozovna: Jablunkovská 50, 737 01 Český Tešín telefon, e-mail: +420 558 324 154, info@hamrozi.cz		ČÍSLO PARÉ:	
HLAVNÍ INŽENÝR PROJEKTU		Ing. David ŠOTKOVSKÝ		DATUM: duben 2019	
VYPRACOVAL		Ing. David ŠOTKOVSKÝ			
ZODPOVĚDNÝ PROJEKTANT		Ing. David ŠOTKOVSKÝ			
INVESTOR STAVBY		Město Kopřivnice, Štefánikova 1163, 742 21 Kopřivnice, IČ: 00298077		RAZÍTKO AUTORIZOVANÉ OSOBY	
MÍSTO STAVBY		Horní 1111–1113, Kopřivnice 742 21		ČÍSLO ZAKÁKY	19Za10260
NÁZEV STAVBY:		Bytové domy na ulici Horní č.p. 1111 – 1113 – výměna plynových kotlů		ČÍSLO ARCHIVNÍ	042019
STAVEBNÍ OBJEKT		S002 – VÝMĚNA PLYNOVÉHO KOTLE HORNÍ 1112		POČET A4	A2 (594x420 mm)
ČÁST		D.1.4 – VYTÁPĚNÍ		STUPEŇ	DVZ + PDPS
OBSAH:		PŮDORYS 1PP – NOVÝ STAV		ČÍSLO DOKUMENTU	042019–S002–D.1.4.03
				MÉRÍTKO:	ČÍSLO VÝKRESU:
				1:50	D.1.4.03