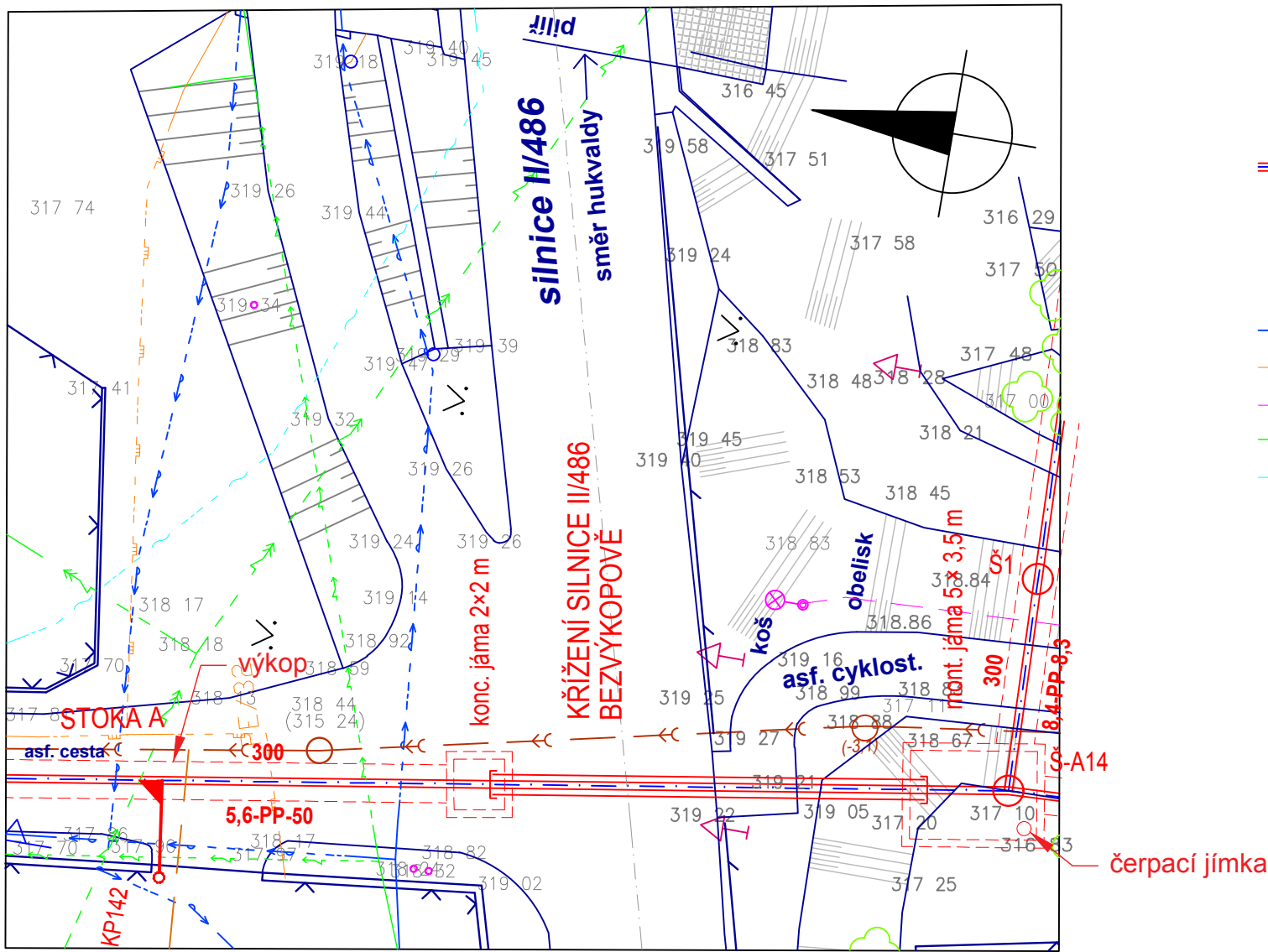
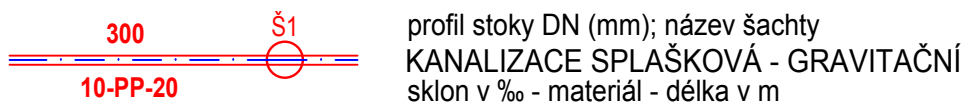


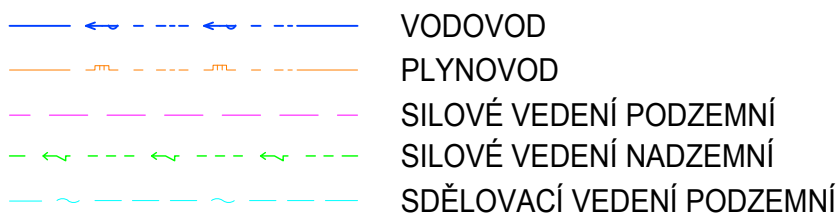
SITUACE
MĚŘÍTKO 1:250



LEGENDA:
NÁVRH



STÁVAJÍCÍ STAV



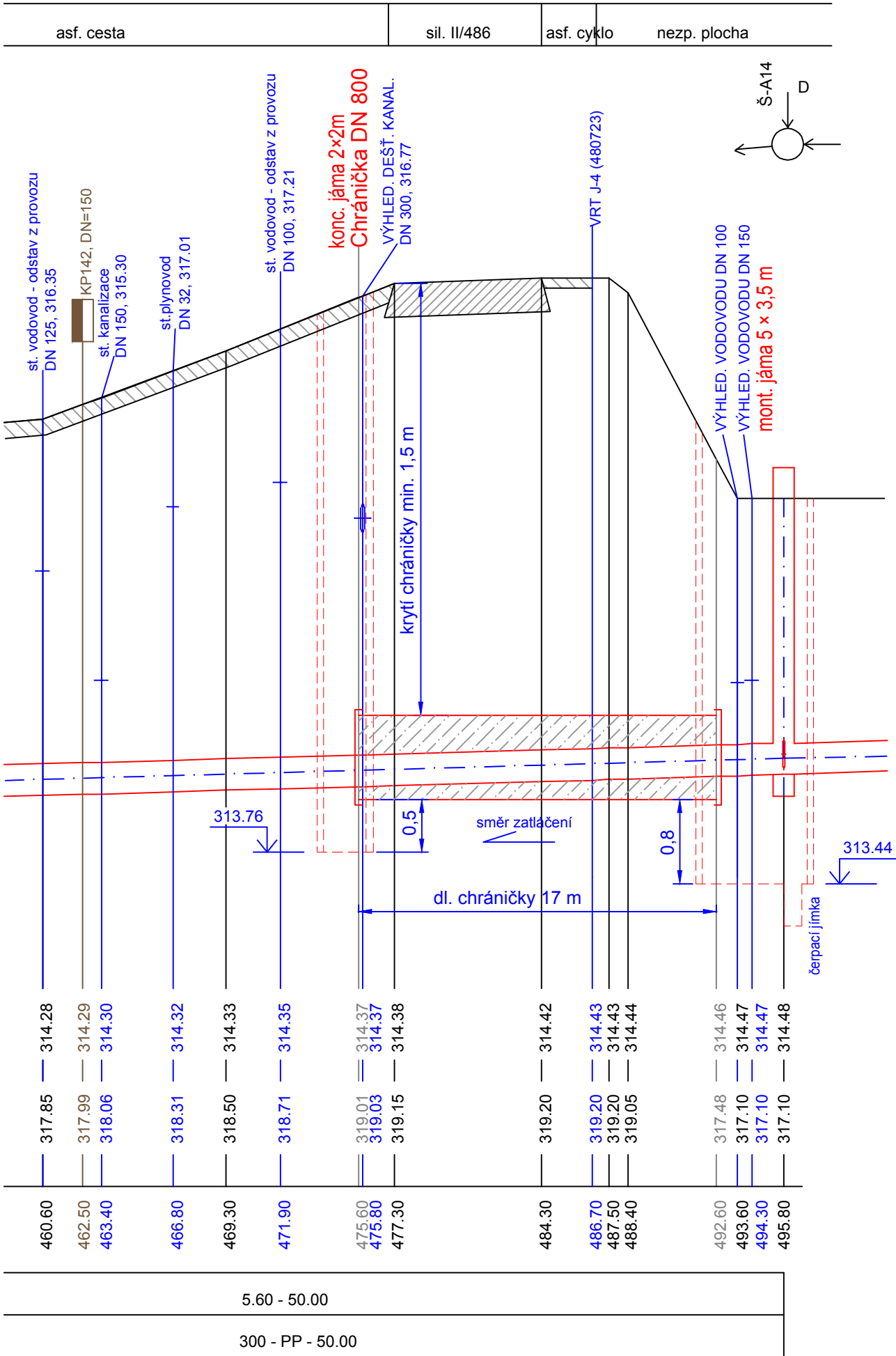
POVRCH ÚZEMÍ

asf. cesta	sil. II/486	asf. cyklo	nezp. plocha
------------	-------------	------------	--------------

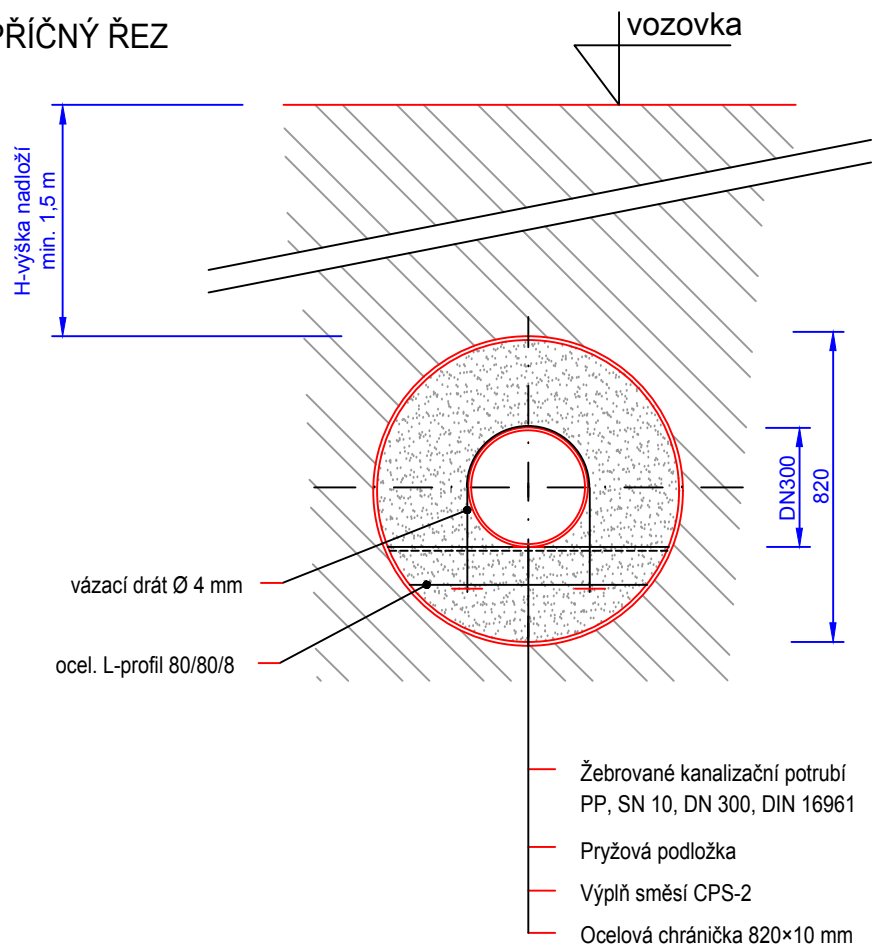
NÁZVY ŠACHET

podélný profil stoky A

MĚŘÍTKO 1:250 / 100



VZOROVÝ PŘÍČNÝ ŘEZ
M 1:20



POZNÁMKA :
Fixace PP potrubí bude provedena např. např. ukotvením třmeny, dřevěnými rozpěrami a klíny, vázacím drátem.

ZMĚNA VÝKRESU :

Č. ZMĚNY	PŘEDMĚT ZMĚNY	ZMĚNU PROVEDL	PODPIS	DATUM ZMĚNY

E.2 Projekt zpracovaný báňským projektantem

 KONEKO®		709 00 OSTRAVA - Výstavní 2224/8 TEL. (+420) 596 633 836 FAX : (+420) 596 633 689 (+420) 596 664 111 E-MAIL : koneko@koneko.cz			
Investor : Město Kopřivnice		Hlavní inženýr projektu : Ing. S. Gorbunov		Zodp. projektant za stavební úřad: J. Pastorek <i>Pastorek</i> Vypracoval : D. Zmieja <i>Zmieja</i> Zodp. projektant za ČPHZ : Ing. Šípek <i>Šípek</i>	
Akce : Odkanalizování místních částí Vlčovice a Mniší					
Objekt : TZ 01 - Splašková kanalizace - Vlčovice		Název přílohy : Křížení silnice II/486 bezyvýkopovou technologií			
Zakázkové číslo :	2883/DPS-2016	Číslo přílohy :	E.2-1.1.1	Stupeň :	Datum :
Archivní číslo :	2883/03	Měřítko :	1 : 250, 1 : 20	DPS	10/2018
TENTO VÝKRES A JEHO PŘÍLOHY JSOU NAŠÍM DUŠEVNÍM VLASTNICTVÍM, NESMÍ BYT BEZ NAŠEHO PŘEDCHOZÍHO PÍSEMNÉHO SOUHLASU KOPÍROVÁNY, ROZMNOŽOVÁNY ANI ZPŘÍSTUPNĚNY JINÝM OSOBÁM NEBO FIRMÁM					