

**VYJÁDŘENÍ O EXISTENCI SÍTĚ ELEKTRONICKÝCH KOMUNIKACÍ
A VŠEOBECNÉ PODMÍNKY OCHRANY SÍTĚ ELEKTRONICKÝCH KOMUNIKACÍ
SPOLEČNOSTI Česká telekomunikační infrastruktura a.s.**

vydané podle § 101 zákona č. 127/2005 Sb., o elektronických komunikacích a o změně některých souvisejících zákonů (zákon o elektronických komunikacích), ve znění pozdějších předpisů a § 161 zákona č. 183/2006 Sb., o územním plánování a stavebním řádu (stavební zákon) či dle dalších příslušných právních předpisů

Číslo jednací: 799688/17

Číslo žádosti: 0117 049 455

Důvod vydání Vyjádření: Stavební řízení

Platnost tohoto Vyjádření končí dne: 2. 1. 2020.

Žadatel	KONEKO, spol. s r.o., kontaktní osoba: KONEKO, spol. s r.o. , Výstavní 2224/8, Ostrava - Mar. Hory, 70900	
Stavebník	Město Kopřivnice, Štefánikova 1163/12, Kopřivnice, 74221	
Název akce	Odkanalizování místních částí Vlčovice a Mniší	
Zájmové území	Okres	Nový Jičín
	Obec	Kopřivnice, Tichá
	Kat. území / č. parcely	Tichá na Moravě; Vlčovice; Větrkovice u Lubiny; Mniší; Drnholec nad Lubinou

Žadatel shora označenou žádostí určil a vyznačil zájmové území, jakož i stanovil důvod pro vydání Vyjádření o existenci sítě elektronických komunikací a Všeobecných podmínek ochrany sítě elektronických komunikací společnosti Česká telekomunikační infrastruktura a.s.(dále jen *Vyjádření*).

Na základě určení a vyznačení zájmového území žadatelem a na základě stanovení důvodu pro vydání *Vyjádření* vydává společnost Česká telekomunikační infrastruktura a.s. následující *Vyjádření*:

Ve vyznačeném zájmovém území se nachází síť elektronických komunikací
společnosti Česká telekomunikační infrastruktura a.s. (dále jen *SEK*)
nebo její ochranné pásmo.

Existence a poloha *SEK* je zakreslena v příloženém výřezu/výřezích z účelové mapy *SEK* společnosti Česká telekomunikační infrastruktura a.s. Ochranné pásmo *SEK* je v souladu s ustanovením § 102 zákona č. 127/2005 Sb., o elektronických komunikacích a o změně některých souvisejících zákonů stanoveno rozsahem 1 m po stranách krajního vedení *SEK* a není v příloženém výřezu/výřezích z účelové mapy *SEK* společnosti Česká telekomunikační infrastruktura a.s.vyznačeno (dále jen *Ochranné pásmo*).

(1) *Vyjádření* je platné pouze pro zájmové území určené a vyznačené žadatelem, jakož i pro důvod vydání *Vyjádření* stanovený žadatelem v žádosti.

Číslo jednací: 799688/17

Číslo žádosti: 0117 049 455

Vyjádření pozbývá platnosti uplynutím doby platnosti v tomto *Vyjádření* uvedené, změnou rozsahu zájmového území či změnou důvodu vydání *Vyjádření* uvedeného v žádosti, nesplněním povinnosti stavebníka dle bodu (3) tohoto *Vyjádření*, a nebo pokud se žadatel či stavebník bezprostředně před zahájením realizace stavby ve vyznačeném zájmovém území prokazatelně neujistí u společnosti *Česká telekomunikační infrastruktura a.s.* o tom, zda toto *Vyjádření* v době bezprostředně předcházející zahájení realizace stavby ve vyznačeném zájmovém území stále odpovídá skutečnosti, to vše v závislosti na tom, která ze skutečností rozhodná pro pozbytí platnosti tohoto *Vyjádření* nastane nejdříve.

(2) Podmínky ochrany *SEK* jsou stanoveny v tomto *Vyjádření* a ve Všeobecných podmínkách ochrany *SEK* společnosti *Česká telekomunikační infrastruktura a.s.*, které jsou nedílnou součástí tohoto *Vyjádření*. Stavebník, nebo jím pověřená třetí osoba, je povinen řídit se těmito Všeobecnými podmínkami ochrany *SEK* společnosti *Česká telekomunikační infrastruktura a.s.*

(3) Stavebník, nebo jím pověřená třetí osoba, je povinen **pouze pro případ, že**

a) existence a poloha *SEK*, jež je zakreslena v přiloženém výřezu/výřezech z účelové mapy *SEK* společnosti *Česká telekomunikační infrastruktura a.s.* a nebo

b) toto *Vyjádření*, včetně Všeobecných podmínek ochrany *SEK*

nepředstavuje dostatečnou informaci pro záměr, pro který podal shora označenou žádost nebo pro zpracování projektové dokumentace stavby, která koliduje se *SEK*, nebo zasahuje do Ochranného pásma *SEK*, vyzvat písemně společnost *Česká telekomunikační infrastruktura a.s.* k upřesnění podmínek ochrany *SEK*, a to prostřednictvím zaměstnance společnosti *Česká telekomunikační infrastruktura a.s.* pověřeného ochranou sítě - Karel Dombrovský, e-mail: karel.dombrovsky@cetin.cz (dále jen POS).

(4) Přeložení *SEK* zajistí její vlastník, společnost *Česká telekomunikační infrastruktura a.s.* Stavebník, který vyvolal překládku *SEK* je dle ustanovení § 104 odst. 17 zákona č. 127/2005 Sb., o elektronických komunikacích a o změně některých souvisejících zákonů povinen uhradit společnosti *Česká telekomunikační infrastruktura a.s.* veškeré náklady na nezbytné úpravy dotčeného úseku *SEK*, a to na úrovni stávajícího technického řešení.

(5) Pro účely přeložení *SEK* dle bodu (3) tohoto *Vyjádření* je stavebník povinen uzavřít se společností *Česká telekomunikační infrastruktura a.s.* Smlouvu o realizaci překládky *SEK*.

(6) Společnost *Česká telekomunikační infrastruktura a.s.* prohlašuje, že žadateli byly pro jím určené a vyznačené zájmové území poskytnuty veškeré, ke dni podání shora označené žádosti, dostupné informace o *SEK*.

(7) Žadateli převzetím tohoto *Vyjádření* vzniká povinnost poskytnuté informace a data užít pouze k účelu, pro který mu byla tato poskytnuta. Žadatel není oprávněn poskytnuté informace a data rozmnožovat, rozšiřovat, pronajímat, půjčovat či jinak užívat bez souhlasu společnosti *Česká telekomunikační infrastruktura a.s.* V případě porušení těchto povinností vznikne žadateli odpovědnost vyplývající z platných právních předpisů, zejména předpisů práva autorského.

V případě dotazů k *Vyjádření* lze kontaktovat společnost *Česká telekomunikační infrastruktura a.s.* na asistenční lince 238 461 111.

Přílohami *Vyjádření* jsou:

- Všeobecné podmínky ochrany *SEK* společnosti *Česká telekomunikační infrastruktura a.s.*
- Informace k vytyčení *SEK*
- Další přílohy (specifikace, počet listů atp.)

1:1000 Výřez z digitální dokumentace *SEK* 16x A3

1:5000 Přehledka 2x A2

Číslo jednací: 799688/17

Číslo žádosti: 0117 049 455

Vyjádření vydala společnost Česká telekomunikační infrastruktura a.s. dne: 2. 1. 2018.


Česká telekomunikační infrastruktura a.s.
Olšanská 2681/6
130 00 Praha 3
DIČ: CZ04084063


Všeobecné podmínky ochrany SEK společnosti Česká telekomunikační infrastruktura a.s.

I. Obecná ustanovení

1. Stavebník, nebo jím pověřená třetí osoba, je povinen při provádění jakýchkoliv činností, zejména stavebních nebo jiných prací, při odstraňování havárií a projektování staveb, řídit se platnými právními předpisy, technickými a odbornými normami (včetně doporučených), správnou praxí v oboru stavebnictví a technologickými postupy a učinit veškerá opatření nezbytná k tomu, aby nedošlo k poškození nebo ohrožení sítě elektronických komunikací ve vlastnictví společnosti *Česká telekomunikační infrastruktura a.s.* a je výslovně srozuměn s tím, že *SEK* jsou součástí veřejné komunikační sítě, jsou zajišťovány ve veřejném zájmu a jsou chráněny právními předpisy.
2. Při jakékoliv činnosti v blízkosti vedení *SEK* je stavebník, nebo jím pověřená třetí osoba, povinen respektovat ochranné pásmo *SEK* tak, aby nedošlo k poškození nebo zamezení přístupu k *SEK*. Při křížení nebo souběhu činností se *SEK* je povinen řídit se platnými právními předpisy, technickými a odbornými normami (včetně doporučených), správnou praxí v oboru stavebnictví a technologickými postupy. Při jakékoliv činnosti ve vzdálenosti menší než 1 m od krajního vedení vyznačené trasy podzemního vedení *SEK* (dále jen *PVSEK*) nesmí používat mechanizačních prostředků a nevhodného nářadí.
3. Pro případ porušení kterékoliv z povinností stavebníka, nebo jím pověřené třetí osoby, založené Všeobecnými podmínkami ochrany *SEK* společnosti *Česká telekomunikační infrastruktura a.s.* je stavebník, nebo jím pověřená třetí osoba, odpovědný za veškeré náklady a škody, které společnosti *Česká telekomunikační infrastruktura a.s.* vzniknou porušením jeho povinností.
4. V případě, že budou zemní práce zahájeny po uplynutí doby platnosti tohoto *Vyjádření*, nelze toto *Vyjádření* použít jako podklad pro vytyčení a je třeba požádat o vydání nového *Vyjádření*.
5. Bude-li žadatel na společnosti *Česká telekomunikační infrastruktura a.s.* požadovat, aby se jako účastník správního řízení, pro jehož účely bylo toto *Vyjádření* vydáno, vzdala práva na odvolání proti rozhodnutí vydanému ve správním řízení, pro jehož účely bylo toto *Vyjádření* vydáno, je povinen kontaktovat *POS*.

II. Součinnost stavebníka při činnostech v blízkosti SEK

1. Započetí činnosti je stavebník, nebo jím pověřená třetí osoba, povinen oznámit *POS*. Oznámení bude obsahovat číslo *Vyjádření*, k němuž se vztahují tyto podmínky.
2. Před započetím zemních prací či jakékoliv jiné činnosti je stavebník, nebo jím pověřená třetí osoba, povinen zajistit vyznačení tras *PVSEK* na terénu dle polohopisné dokumentace. S vyznačenou trasou *PVSEK* prokazatelně seznámí všechny osoby, které budou a nebo by mohly činnosti provádět.
3. Stavebník, nebo jím pověřená třetí osoba, je povinen upozornit jakoukoliv třetí osobu, jež bude provádět zemní práce, aby zjistila nebo ověřila stranovou a hloubkovou polohu *PVSEK* příčnými sondami, a je srozuměn s tím, že možná odchylka uložení středu trasy *PVSEK*, stranová i hloubková, činí +/- 30 cm mezi skutečným uložením *PVSEK* a polohovými údaji ve výkresové dokumentaci.
4. Při provádění zemních prací v blízkosti *PVSEK* je stavebník, nebo jím pověřená třetí osoba, povinen postupovat tak, aby nedošlo ke změně hloubky uložení nebo prostorového uspořádání *PVSEK*. Odkryté *PVSEK* je stavebník, nebo jím pověřená třetí osoba, povinen zabezpečit proti prověšení, poškození a odcizení.
5. Při zjištění jakéhokoliv rozporu mezi údaji v projektové dokumentaci a skutečností je stavebník, nebo jím pověřená třetí osoba, povinen bez zbytečného odkladu přerušit práce a zjištění rozporu oznámit *POS*. V přerušovaných pracích lze pokračovat teprve poté, co od *POS* prokazatelně obdržel souhlas k pokračování v pracích.
6. V místech, kde *PVSEK* vystupuje ze země do budovy, rozváděče, na sloup apod. je stavebník, nebo jím pověřená třetí osoba, povinen vykonávat zemní práce se zvýšenou mírou opatrnosti s ohledem na ubývající krytí nad *PVSEK*. Výkopové práce v blízkosti sloupů nadzemního vedení *SEK* (dále jen *NVSEK*) je povinen provádět v takové vzdálenosti, aby nedošlo k narušení jejich stability, to vše za dodržení platných právních předpisů, technických a odborných norem, správné praxi v oboru stavebnictví a technologických postupů.

7. Při provádění zemních prací, u kterých nastane odkrytí *PVSEK*, stavebník, nebo jím pověřená třetí osoba před zakrytím *PVSEK* vyzve *POS* ke kontrole. Zához je stavebník oprávněn provést až poté, kdy prokazatelně obdržel souhlas *POS*.
8. Stavebník, nebo jím pověřená třetí osoba, není oprávněn manipulovat s kryty kabelových komor a vstupovat do kabelových komor bez souhlasu společnosti *Česká telekomunikační infrastruktura a.s.*
9. Stavebník, nebo jím pověřená třetí osoba, není oprávněn trasu *PVSEK* mimo vozovku přejíždět vozidly nebo stavební mechanizací, a to až do doby, než *PVSEK* řádně zabezpečí proti mechanickému poškození. Stavebník, nebo jím pověřená třetí osoba, je povinen projednat s *POS* způsob mechanické ochrany trasy *PVSEK*. Při přepravě vysokého nákladu nebo mechanizace pod trasou *NVSEK* je stavebník, nebo jím pověřená třetí osoba, povinen respektovat výšku *NVSEK* nad zemí.
10. Stavebník, nebo jím pověřená třetí osoba, není oprávněn na trase *PVSEK* (včetně ochranného pásma) jakkoliv měnit niveletu terénu, vysazovat trvalé porosty ani měnit rozsah a konstrukci zpevněných ploch (např. komunikací, parkovišť, vjezdů aj.).
11. Stavebník, nebo jím pověřená třetí osoba, je povinen manipulační a skladové plochy zřízovat v takové vzdálenosti od *NVSEK*, aby činnosti na/v manipulačních a skladových plochách nemohly být vykonávány ve vzdálenost menší než 1m od *NVSEK*.
12. Stavebník, nebo jím pověřená třetí osoba, není oprávněn užívat, přemísťovat a odstraňovat technologické, ochranné a pomocné prvky *SEK*.
13. Stavebník, nebo jím pověřená třetí osoba, není oprávněn bez předchozího projednání jakkoliv manipulovat s případně odkrytými prvky *SEK*, zejména s ochrannou skříňí optických spojek, optickými spojkami, technologickými rezervami či jakýmkoliv jiným zařízením *SEK*.
14. Stavebník, nebo jím pověřená třetí osoba, je povinen každé poškození či krádež *SEK* neprodleně od okamžiku zjištění takové skutečnosti, oznámit *POS* na telefonní číslo: 602 786 457 nebo v mimopracovní době na telefonní číslo 238 462 690.

III. Práce v objektech a odstraňování objektů

1. Stavebník, nebo jím pověřená třetí osoba, je povinen před zahájením jakýchkoliv prací v budovách a jiných objektech, kterými by mohl ohrozit stávající *SEK*, prokazatelně kontaktovat *POS* a zajistit u společnosti *Česká telekomunikační infrastruktura a.s.* bezpečné odpojení *SEK*.
2. Při provádění činností v budovách a jiných objektech je stavebník, nebo jím pověřená třetí osoba, povinen v souladu s právními předpisy, technickými a odbornými normami (včetně doporučených), správnou praxí v oboru stavebnictví a technologickými postupy provést mimo jiné průzkum vnějších i vnitřních vedení *SEK* na omítce i pod ní.

IV. Součinnost stavebníka při přípravě stavby

1. Pokud činností stavebníka, nebo jím pověřené třetí osoby, k níž je třeba povolení správního orgánu dle zvláštního právního předpisu, dojde k ohrožení či omezení *SEK*, je stavebník, nebo jím pověřená třetí osoba, povinen kontaktovat *POS* a předložit zakreslení *SEK* do příslušné dokumentace stavby (projektové, realizační, koordinační atp.).
2. V případě, že pro činnosti stavebníka, nebo jím pověřené třetí osoby, není třeba povolení správního orgánu dle zvláštního právního předpisu, je stavebník, nebo jím pověřená třetí osoba, povinen předložit zakreslení trasy *SEK* i s příslušnými kótami do zjednodušené dokumentace (katastrální mapa, plánec), ze které bude zcela patrná míra dotčení *SEK*.

3. Při projektování stavby, rekonstrukce či přeložky vedení a zařízení silových elektrických sítí, elektrických trakcí vlaků a tramvají, nejpozději však před zahájením správního řízení ve věci povolení stavby, rekonstrukce či přeložky vedení a zařízení silových elektrických sítí, elektrických trakcí vlaků a tramvají, je stavebník, nebo jím pověřená třetí osoba, povinen provést výpočet rušivých vlivů, zpracovat ochranná opatření a předat je *POS*.

4. Při projektování stavby, při rekonstrukci, která se nachází v ochranném pásmu radiových tras společnosti *Česká telekomunikační infrastruktura a.s.* a překračuje výšku 15 m nad zemským povrchem, a to včetně dočasných objektů zařízení staveniště (jeřáby, konstrukce, atd.), nejpozději však před zahájením správního řízení ve věci povolení takové stavby, je stavebník nebo jím pověřená třetí osoba, povinen kontaktovat *POS*. Ochranné pásmo radiových tras v šíři 50m je zakresleno do situačního výkresu. Je tvořeno dvěma podélnými pruhy o šíři 25 m po obou stranách radiového paprsku v celé jeho délce, resp. 25 m kruhem kolem vysílacího radiového zařízení.

5. Pokud se v zájmovém území stavby nachází podzemní silnoprůdné vedení (NN) společnosti *Česká telekomunikační infrastruktura a.s.* je stavebník, nebo jím pověřená třetí osoba, před zahájením správního řízení ve věci povolení správního orgánu k činnosti stavebníka, nebo jím pověřené třetí osoby, nejpozději však před zahájením stavby, povinen kontaktovat *POS*.

6. Pokud by navrhované stavby (produktovody, energovody aj.) svými ochrannými pásmy zasahovaly do prostoru stávajících tras a zařízení *SEK*, či do jejich ochranných pásem, je stavebník, nebo jím pověřená třetí osoba, povinen realizovat taková opatření, aby mohla být prováděna údržba a opravy *SEK*, a to i za použití mechanizace, otevřeného plamene a podobných technologií.

V. Křížení a souběh se *SEK*

1. Stavebník, nebo jím pověřená třetí osoba, je povinen v místech křížení *PVSEK* se sítěmi technické infrastruktury, pozemními komunikacemi, parkovacími plochami, vjezdy atp. ukládat *PVSEK* v zákonných předpisy stanovené hloubce a chránit *PVSEK* chráničkami s přesahem minimálně 0,5 m na každou stranu od hrany křížení. Chráničku je povinen utěsnit a zamezit vnikání nečistot.

2. Stavebník nebo jím pověřená třetí osoba, je výslovně srozuměn s tím, že v případě, kdy hodlá umístit stavbu sjezdu či vjezdu, je povinen stavbu sjezdu či vjezdu umístit tak, aby metalické kabely *SEK* nebyly umístěny v hloubce menší než 0,6 m a optické nebyly umístěny v hloubce menší než 1 m.

3. Stavebník, nebo jím pověřená třetí osoba, je povinen základy (stavby, opěrné zdi, podezdívky apod.) umístit tak, aby dodržel minimální vodorovný odstup 1,5 m od krajního vedení, případně kontaktovat *POS*.

4. Stavebník, nebo jím pověřená třetí osoba, není oprávněn trasy *PVSEK* znepřístupnit (např. zabetonováním).

5. Stavebník, nebo jím pověřená třetí osoba, je při křížení a souběhu stavby nebo sítí technické infrastruktury s kabelovodem povinen zejména:

- pokud plánované stavby nebo trasy sítí technické infrastruktury budou umístěny v blízkosti kabelovodu ve vzdálenosti menší než 2 m nebo při křížení kabelovodu ve vzdálenosti menší než 0,5 m nad nebo kdekoliv pod kabelovodem, předložit *POS* zakreslení v příčných řezech,
- do příčného řezu zakreslit také profil kabelové komory v případě, kdy jsou sítě technické infrastruktury či stavby umístěny v blízkosti kabelové komory ve vzdálenosti menší než 2 m,
- neumísťovat nad trasou kabelovodu v podélném směru sítí technické infrastruktury,
- předložit *POS* vypracovaný odborný statický posudek včetně návrhu ochrany tělesa kabelovodu pod stavbou, ve vjezdu nebo pod zpevněnou plochou,
- nezakrývat vstupy do kabelových komor, a to ani dočasně,
- projednat s *POS*, nejpozději ve fázi projektové přípravy, jakékoliv výkopové práce, které by mohly být vedeny v úrovni či pod úrovní kabelovodu nebo kabelové komory a veškeré případy, kdy jsou trajektorie podvrtnů a protlaků ve vzdálenosti menší než 1,5 m od kabelovodu.

Informace k vytyčení *SEK*

V případě požadavku na vytyčení *PVSEK* společnosti *Česká telekomunikační infrastruktura a.s.* se, prosím, obraťte na společnosti uvedené níže.

Česká telekomunikační infrastruktura a.s. - středisko Morava sever

se sídlem: Olšanská 2681/6, Praha 3, PSČ 13000
IČ: 04084063 DIČ: CZ04084063
kontakt: tel: 238462175 obslužná doba po-pa 7 - 15 hod

Česká telekomunikační infrastruktura a.s. - středisko Morava sever

se sídlem: Olšanská 2681/6, Praha 3, PSČ 13000
IČ: 04084063 DIČ: CZ04084063
kontakt: tel: 238462489 obslužná doba po-pa 7 - 15 hod

Vegacom, a.s. - výhradní dodavatel společnosti Česká telekomunikační infrastruktura a.s.

se sídlem: Pohraniční 52/23, 703 00 Ostrava
IČ: 25788680 DIČ: CZ25788680
kontakt: Ing. Lubomír Vařecha, mobil: 725820762, e-mail: varecha@vegacom.cz
Hurníková Hana, mobil: 725820758, e-mail: hurnikova@vegacom.cz

ALPROTEL GROUP, s.r.o.

se sídlem: Dobrá 543 Frýdek-Místek PSČ 739 51
IČ: 25863037 DIČ: CZ25863037
kontakt: Libor Kašperlík, mobil: 602783894, e-mail: kasperlik@alprotel.cz

GIS-STAVINVEX, a.s.

se sídlem: Bučinská 1733, 735 41 Petřvald
IČ: 25163558 DIČ: CZ25163558
kontakt: Michal Kučera, tel/fax: 596541102, mobil: 731613394, e-mail: ostrava@gis-stavinex.cz
Ing. Anežka Škovroňová, tel/fax: 596541102, mobil: 731204729, e-mail: ostrava@gis-stavinex.cz

Josef Matoušek

se sídlem: Dvorní 766/27, Ostrava-Poruba, PSČ: 708 00
IČ: 75591961 DIČ: 6404090748
kontakt: Josef Matoušek, mobil: 602 516 579, e-mail: matousek1964@seznam.cz

KATES, spol. s r.o.

se sídlem: Důlní 889, 735 35 Horní Suchá
IČ: 47680954 DIČ:
kontakt: Stanislav Knebl, tel.: 596426011, mobil: 736626762, e-mail: knebl.kates@seznam.cz

Milan Kočvara

se sídlem: Osloboditelů 1200, 742 21 Kopřivnice
IČ: 63341620 DIČ:
kontakt: Milan Kočvara, mobil: 602439837, e-mail: vytyceni@seznam.cz

OPTOMONT, a.s.

se sídlem: Na Najmanské 915, 710 00 Ostrava
IČ: 25355759 DIČ: CZ25355759
kontakt: Bogdan Kaleta, tel.: 558340911, mobil: 721521807, e-mail: bogdan.kaleta@optomont.cz

Příloha k *Vyjádření* 799688/17

Číslo žádosti: 0117 049 455

Rostislav Ralidiák

se sídlem: Karviná, Čsl.armády 2930/25, PSČ 73301

IČ: 70244090

DIČ: CZ70244090

kontakt: Rostislav Ralidiák, mobil: 602 749 579, e-mail: trasovani@atlas.cz

Sitel, spol. s r.o., oblast Ostrava

se sídlem: U studia 2253/28, 700 30 Ostrava-Zábřeh

IČ: 44797320

DIČ: CZ 44797320

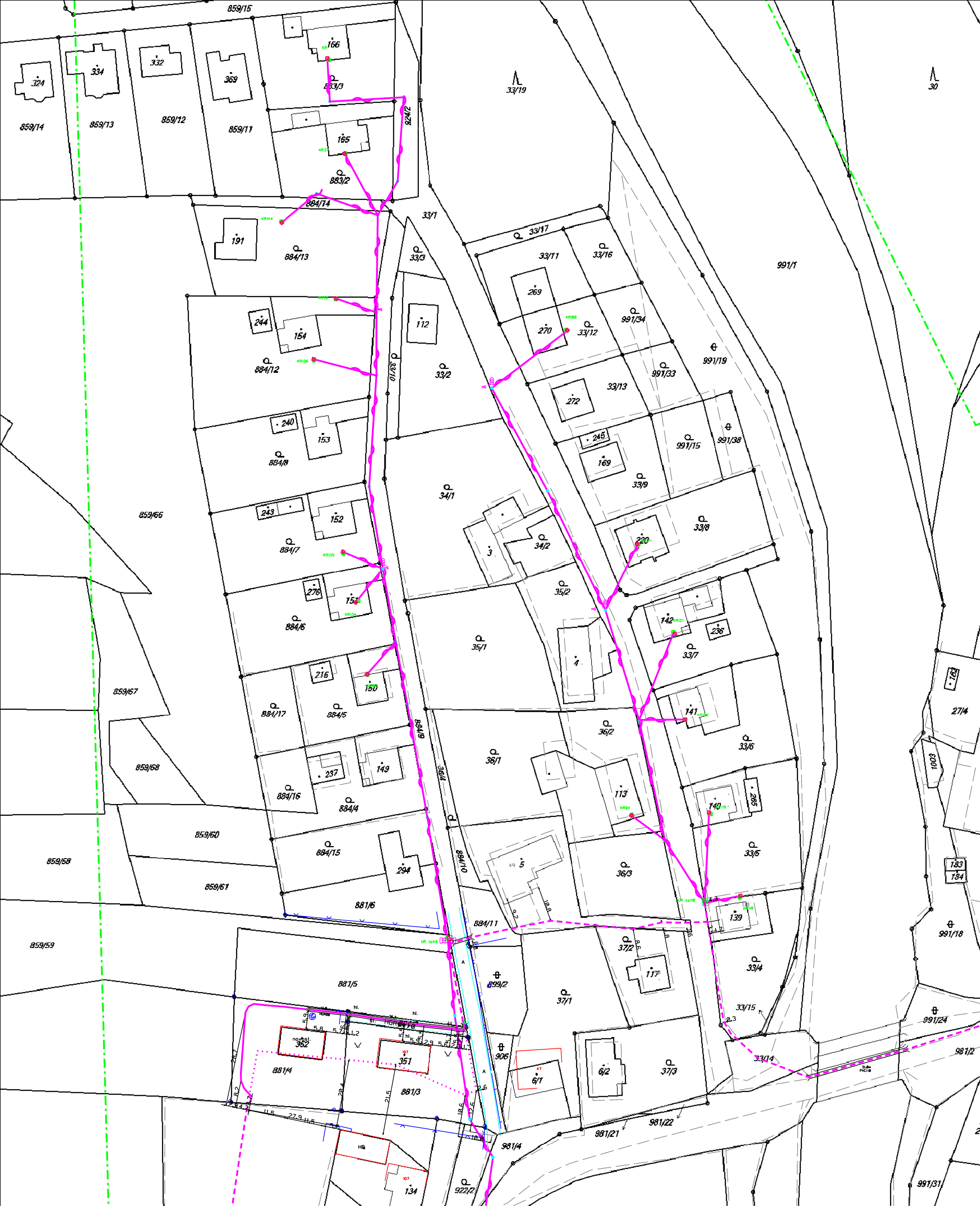
kontakt: Ing. Jaroslav Solnický, mobil: 724 390 320, e-mail: jsolnický@sitel.cz

LEGENDA

- LEGENDA**
- hranice zájmového území k vyjádření
 - zaměřený průběh metalického kabelu
 - (s kružnicí) zaměřený průběh optického kabelu, HDPE trubky nebo souběh optického a metalického kabelu
 - - - - - nezaměřený průběh metalického kabelu
 - - - - - (s kružnicí) nezaměřený průběh optického kabelu, HDPE trubky nebo souběh optického a metalického kabelu
 - RR → radiové síť
 - nebo - - - - - nn přípojka, území s nn přípojkou
 - = = kolektor, kabelovod

- | | | | |
|---|---------------------|---|--------------------|
| | nadzemní sítě | | nadzemní sítě cizí |
| | neprovodzované sítě | | |
| | sítě s NN | | podzemní sítě cizí |

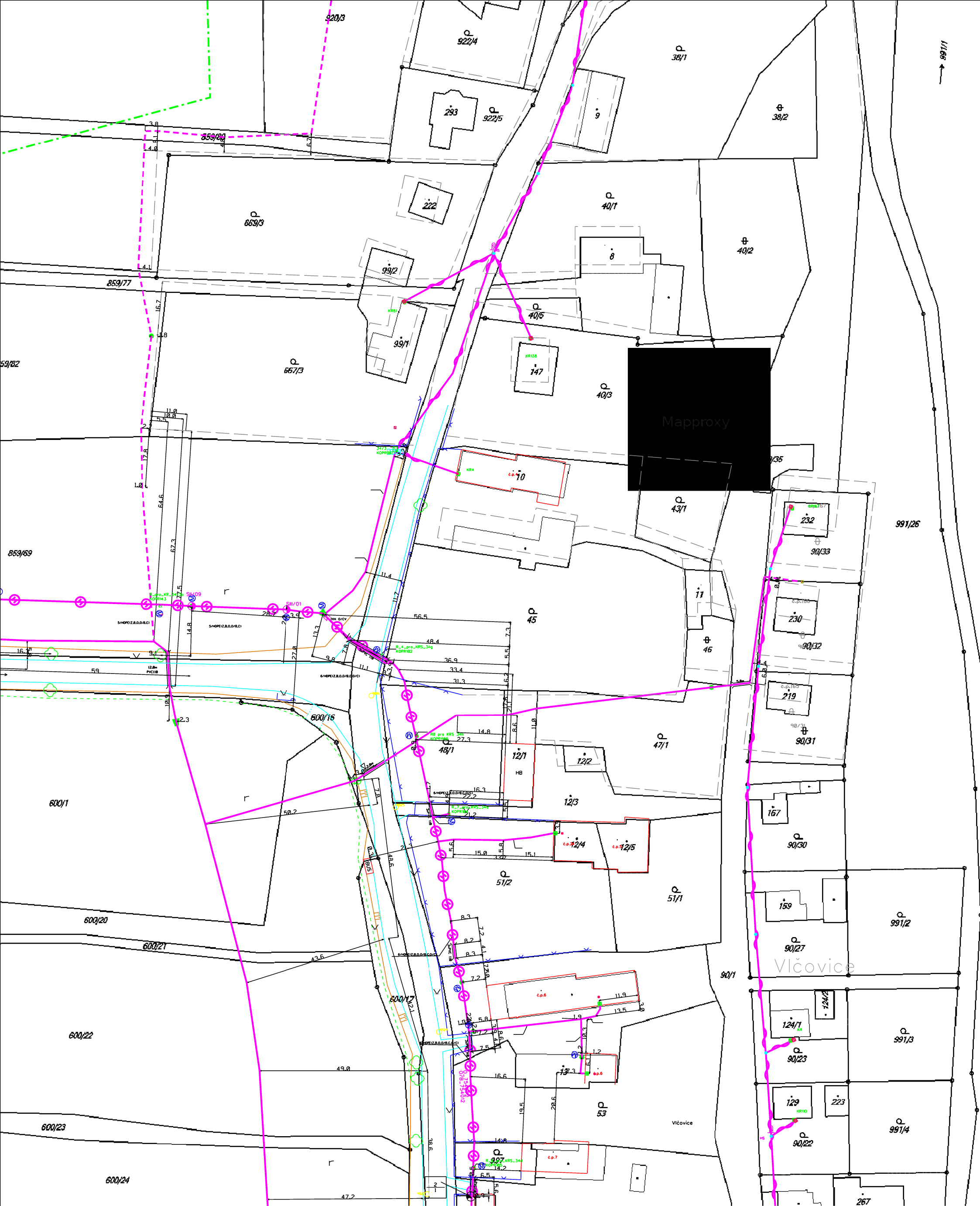
číslo žádosti:	0117049455
příloha vyjádření č.j.:	799688/17
vydala:	Česká telekomunikační infrastruktura a.s., IČ: 04084063, Olšanská 2681/6, Praha 3 Žižkov, 130 00, OR MS Praha, B 20623
datum:	02.01.2018
měřitko:	1:1000



- LEGENDA**
- hranice zájmového území k vyjádření
 - zaměřený průběh metalického kabelu
 - zaměřený průběh optického kabelu, HDPE trubky nebo souběh optického a metalického kabelu
 - - - - - nezaměřený průběh metalického kabelu
 - - - - - nezaměřený průběh optického kabelu, HDPE trubky nebo souběh optického a metalického kabelu
 - RR → radiové síť
 - nebo — nn přípojka, území s nn přípojkou
 - = = kolektor, kabelovod

—	nadzemní síť	—	nadzemní síť cizí
—	neprovázané síť	—	podzemní síť cizí
—	síť s NN		

číslo žádosti:	0117049455
příloha vyjádření č.j.:	799688/17
vydala:	Česká telekomunikační infrastruktura a.s., IČ: 04084063, Olšanská 2681/6, Praha 3 Žižkov, 130 00, OR MS Praha, B 20623
datum:	02.01.2018
měřítko:	1:1000



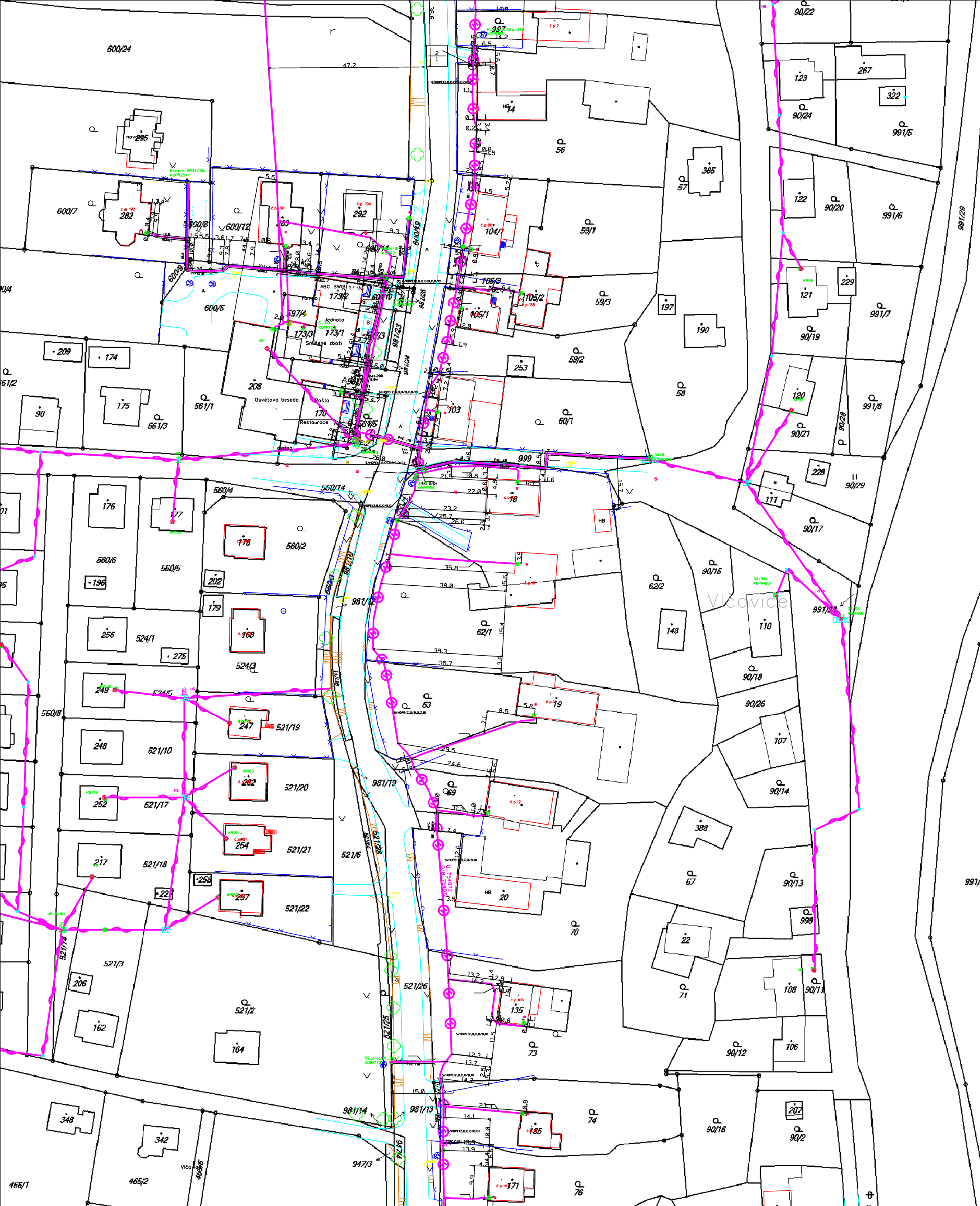
LEGENDA

- hranice zájmového území k vyjádření
- zaměřený průběh metalického kabelu
- zaměřený průběh optického kabelu, HDPE trubky nebo souběh optického a metalického kabelu
- nezaměřený průběh metalického kabelu
- nezaměřený průběh optického kabelu, HDPE trubky nebo souběh optického a metalického kabelu
- RR → radiové síť
- nebo — nn přípojka, území s nn přípojkou
- = = kolektor, kabelovod

- nadzemní síť
- neprovozované síť
- síť s NN

- nadzemní síť cizí
- podzemní síť cizí

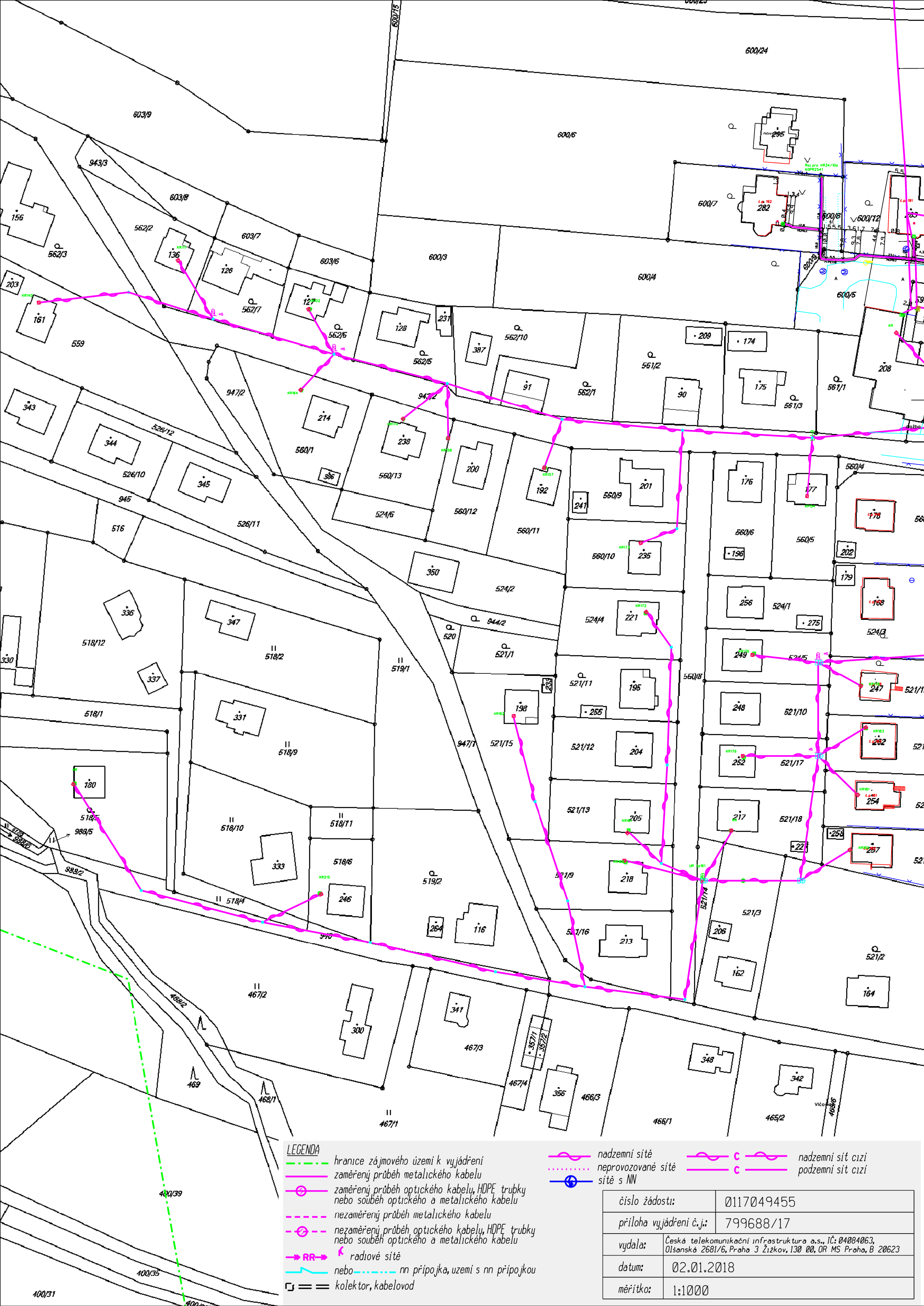
číslo žádosti:	0117049455
příloha vyjádření č.j.:	799688/17
vydala:	Česká telekomunikační infrastruktura a.s., IČ: 04084063, Olšanská 2681/6, Praha 3 Žižkov, 130 00, OR MS Praha, B 20623
datum:	02.01.2018
měřítko:	1:1000



- LEGENDA**
- hranice zájmového území k vyjádření
 - zaměřený průběh metalického kabelu
 - zaměřený průběh optického kabelu, HDPE trubky nebo souběh optického a metalického kabelu
 - - - - - nezaměřený průběh metalického kabelu
 - - - - - nezaměřený průběh optického kabelu, HDPE trubky nebo souběh optického a metalického kabelu
 - RR → radiové síť
 - nebo — nn přípojka, území s nn přípojkou
 - = □ kolektor, kabelovod

- nadzemní síť
- neprovozované síť
- síť s NN
- nadzemní síť cizí
- podzemní síť cizí

číslo žádosti:	0117049455
příloha vyjádření č.j.:	799688/17
vydala:	Česká telekomunikační infrastruktura a.s., IČ: 04084063, Olšanská 2681/6, Praha 3 Žižkov, 130 00, OR MS Praha, B 20623
datum:	02.01.2018
měřítko:	1:1000



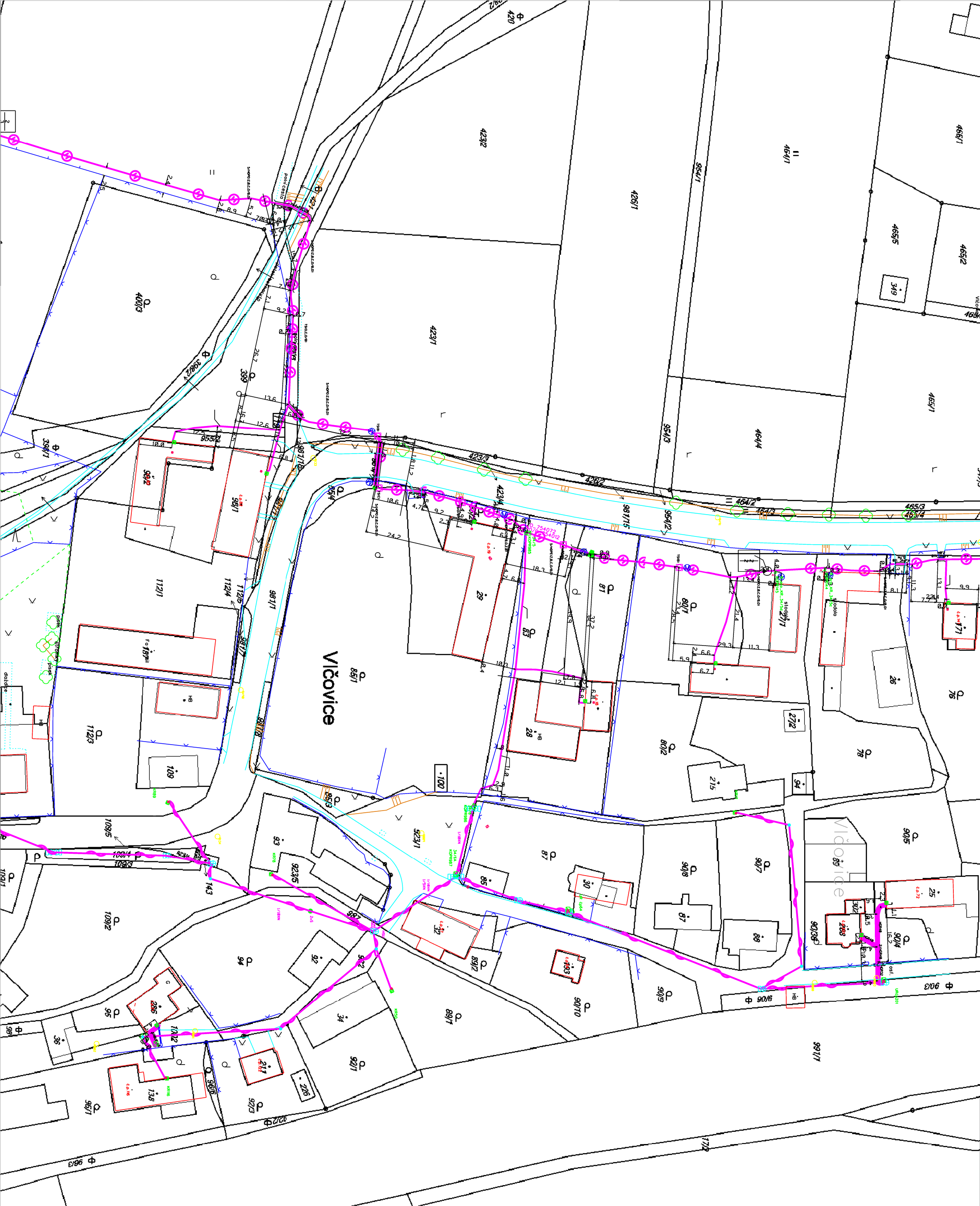
LEGENDA

- hranice zájmového území k vyjádření
- zaměřený průběh metalického kabelu
- zaměřený průběh optického kabelu, HDPE trubky nebo souběh optického a metalického kabelu
- nezaměřený průběh metalického kabelu
- nezaměřený průběh optického kabelu, HDPE trubky nebo souběh optického a metalického kabelu
- RR radiové síť
- nebo nn přípojka, území s nn přípojkou
- == kolektor, kabelovod

- nadzemní síť
- neprovozované síť
- síť s NN

- nadzemní síť cizí
- podzemní síť cizí

číslo žádosti:	0117049455
příloha vyjádření č.j.:	799688/17
vydala:	Česká telekomunikační infrastruktura a.s., IČ: 04084063, Olšanská 2681/6, Praha 3 Žižkov, 130 00, OR MS Praha, B 20623
datum:	02.01.2018
měřítko:	1:1000



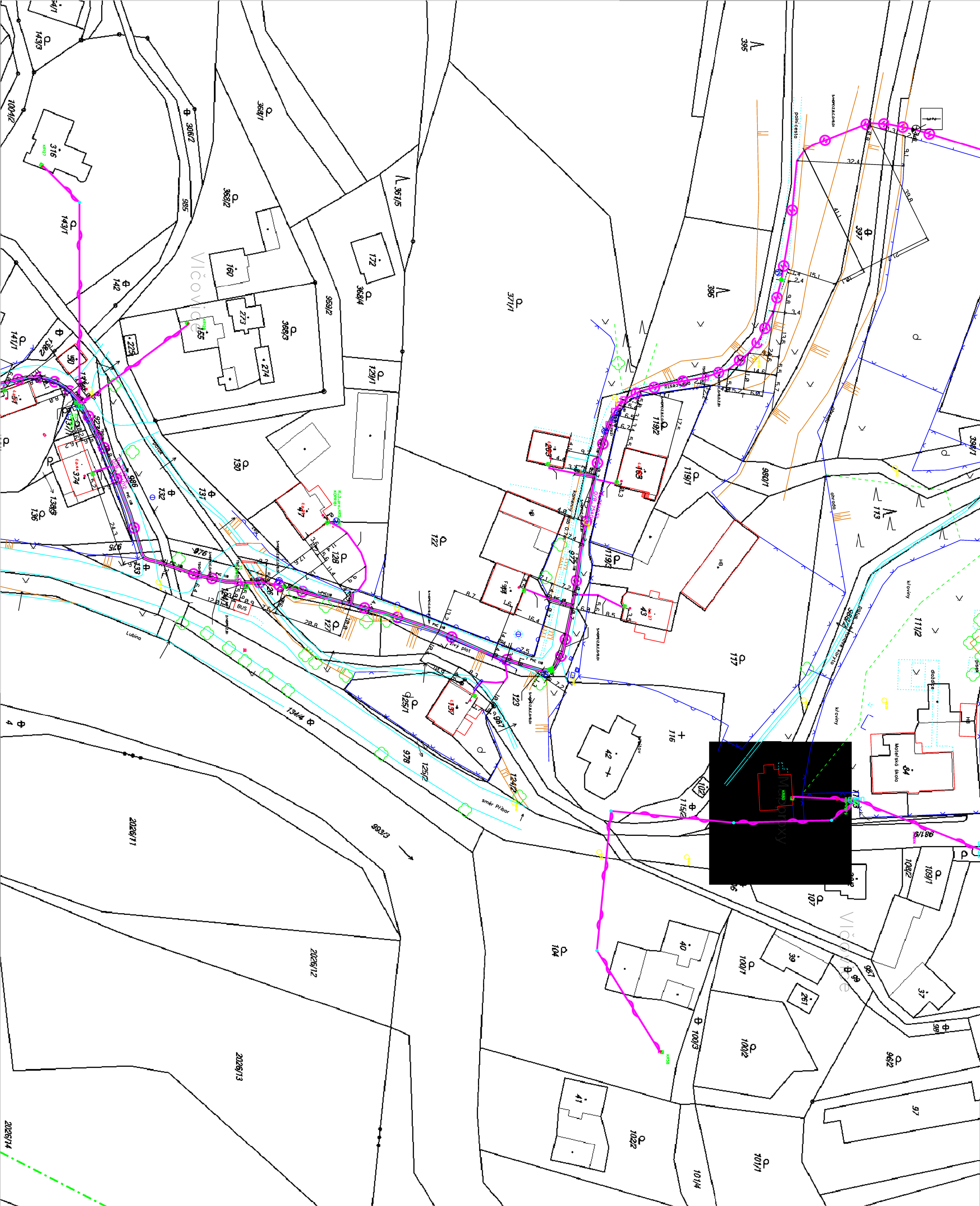
LEGENDA

- hranice zájmového území k vyjádření
- zaměřený průběh metalického kabelu
- zaměřený průběh optického kabelu, HDPE trubky nebo souběh optického a metalického kabelu
- nezaměřený průběh metalického kabelu
- nezaměřený průběh optického kabelu, HDPE trubky nebo souběh optického a metalického kabelu
- radiové sítě
- nebo nn přípojka, území s nn přípojkou
- kolektor, kabelovod

- nadzemní sítě
- neprovázané sítě
- sítě s NN

- nadzemní sítě cizí
- podzemní sítě cizí

číslo žádosti:	0117049455
příloha vyjádření č.j.:	799688/17
vydala:	Česká telekomunikační infrastruktura a.s., IČ: 04084063, Olšanská 2681/6, Praha 3 Žižkov, 130 00, OR MS Praha, B 20623
datum:	02.01.2018
měřítko:	1:1000



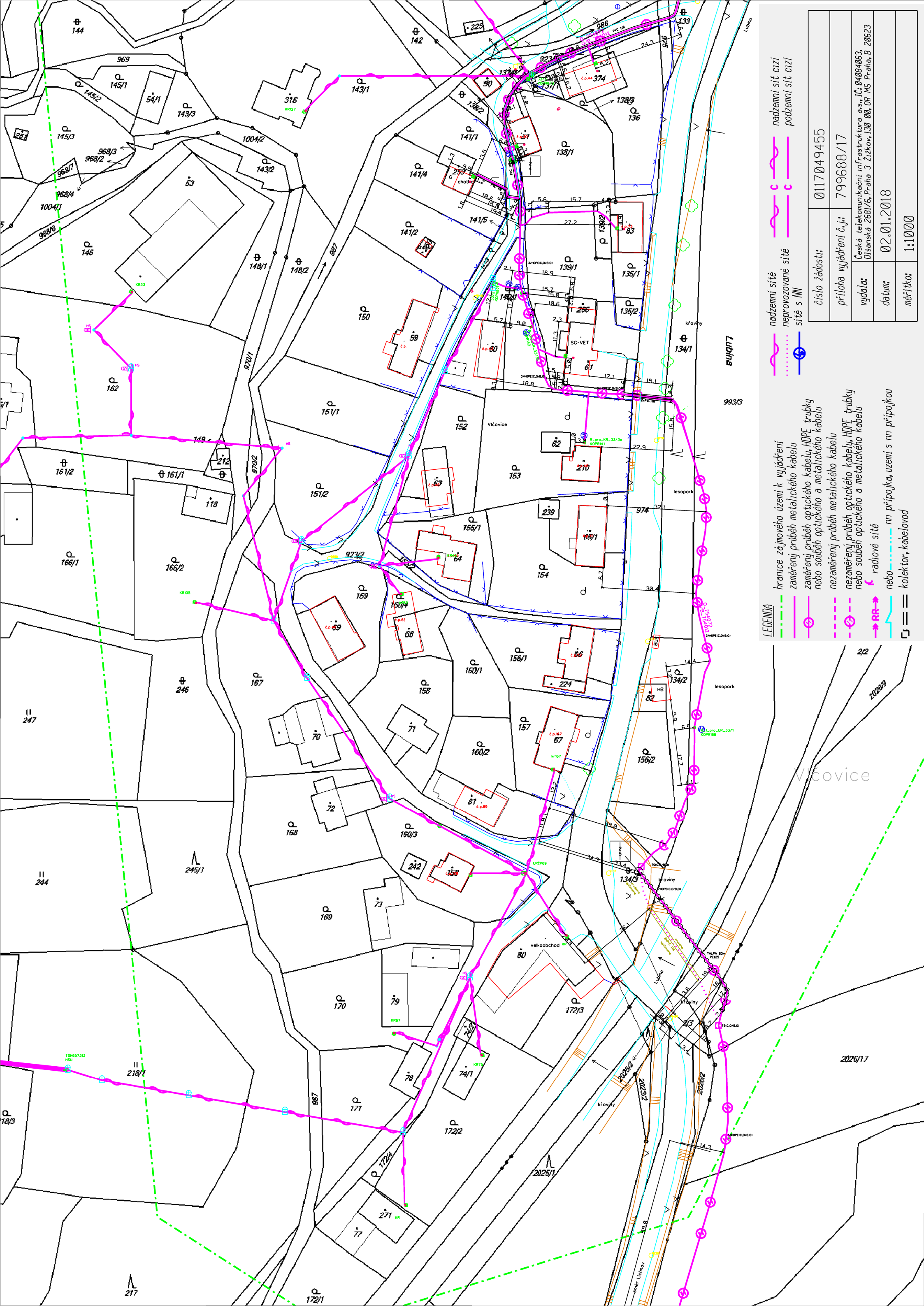
LEGENDA

- hranice zájmového území k vyjádření
- zaměřený průběh metalického kabelu
- zaměřený průběh optického kabelu, HDPE trubky nebo souběh optického a metalického kabelu
- nezaměřený průběh metalického kabelu
- nezaměřený průběh optického kabelu, HDPE trubky nebo souběh optického a metalického kabelu
- radiové síť
- nebo nn přípojka, území s nn přípojkou
- kolektor, kabelovod

- nadzemní síť
- neprovázané síť
- síť s NN

- nadzemní síť cizí
- podzemní síť cizí

číslo žádosti:	0117049455
příloha vyjádření č.j.:	799688/17
vydala:	Česká telekomunikační infrastruktura a.s., IČ: 04084063, Olšanská 2681/6, Praha 3 Žižkov, 130 00, OR MS Praha, B 20623
datum:	02.01.2018
měřítko:	1:1000

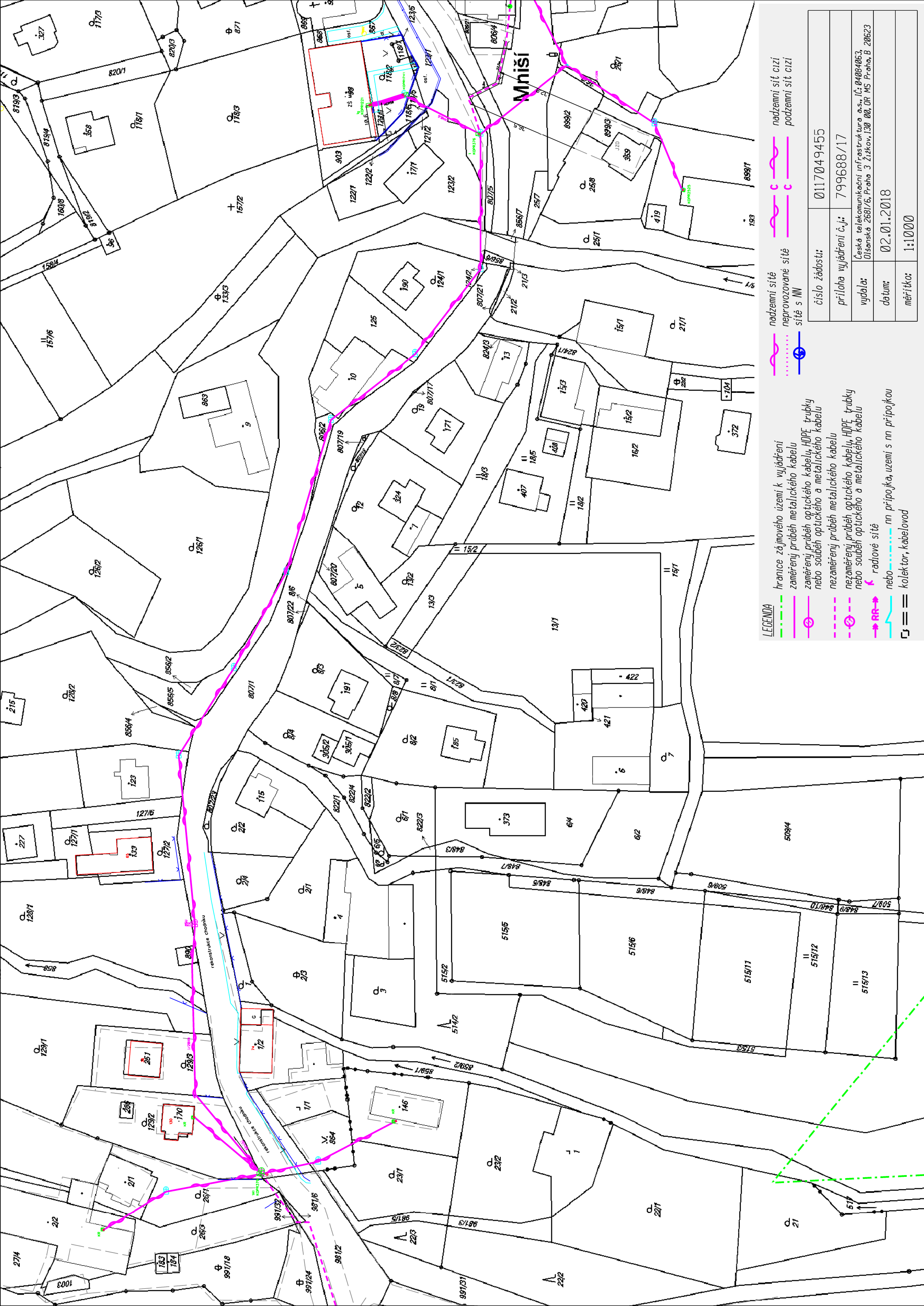


LEGENDA

- hranice zájmového území k vyjádření
- zaměřený průběh metalického kabelu
- zaměřený průběh optického kabelu, HDPE trubky nebo souběh optického a metalického kabelu
- nezaměřený průběh metalického kabelu
- nezaměřený průběh optického kabelu, HDPE trubky nebo souběh optického a metalického kabelu
- radlové síť
- nn přípojka, uzemí s nn přípojkou
- kollektor, kabelovod

- nadzemní síť
- neprovázané síť
- síť s NN
- nadzemní síť cizí
- podzemní síť cizí

číslo žádosti:	0117049455
příloha vyjádření č.j.:	799688/17
vydala:	Česká telekomunikační infrastruktura a.s., IČ: 04004063, Olšanská 2681/6, Praha 3 Žitkov, 130 00, OR MS Praha, B 20623
datum:	02.01.2018
měřítko:	1:1000

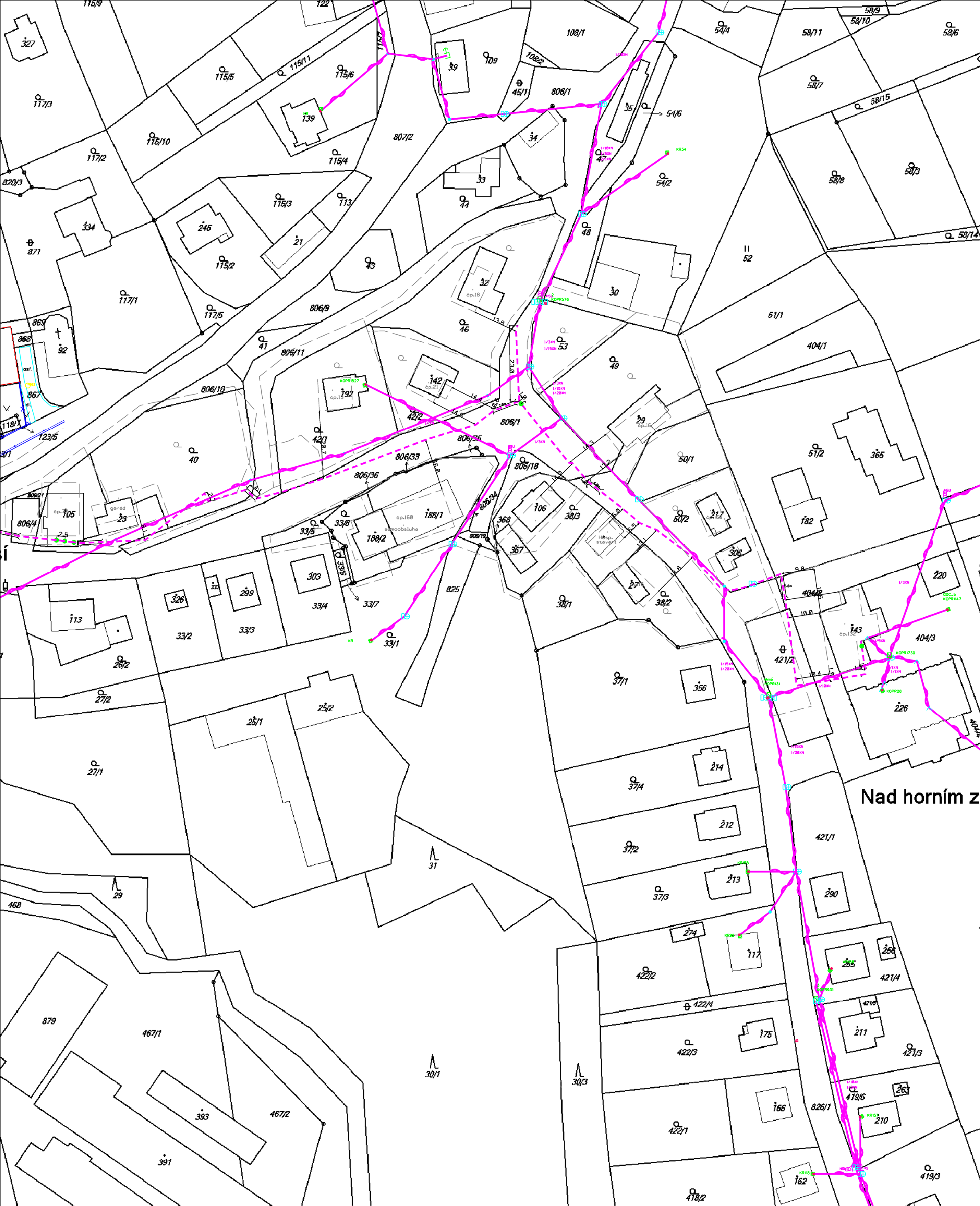


LEGENDA

- hranice zájmového území k vyjádření
- zaměřený průběh metalického kabelu
- zaměřený průběh optického kabelu, HDPE trubky nebo souběh optického a metalického kabelu
- nezaměřený průběh metalického kabelu
- nezaměřený průběh optického kabelu, HDPE trubky nebo souběh optického a metalického kabelu
- radlové síť
- nn přípojka, území s nn přípojkou
- kollektor, kabelovod

- nadzemní síť
- nadzemní síť cizí
- nepřevzatá síť
- podzemní síť cizí
- síť s NN

číslo žádosti:	0117049455
příloha vyjádření č.j.:	799688/17
vydala:	Česká telekomunikační infrastruktura a.s., IČ: 04004063, 015anská 2681/6, Praha 3 Žitkov, 130 00, OR MS Praha, B 20623
datum:	02.01.2018
mřítko:	1:1000

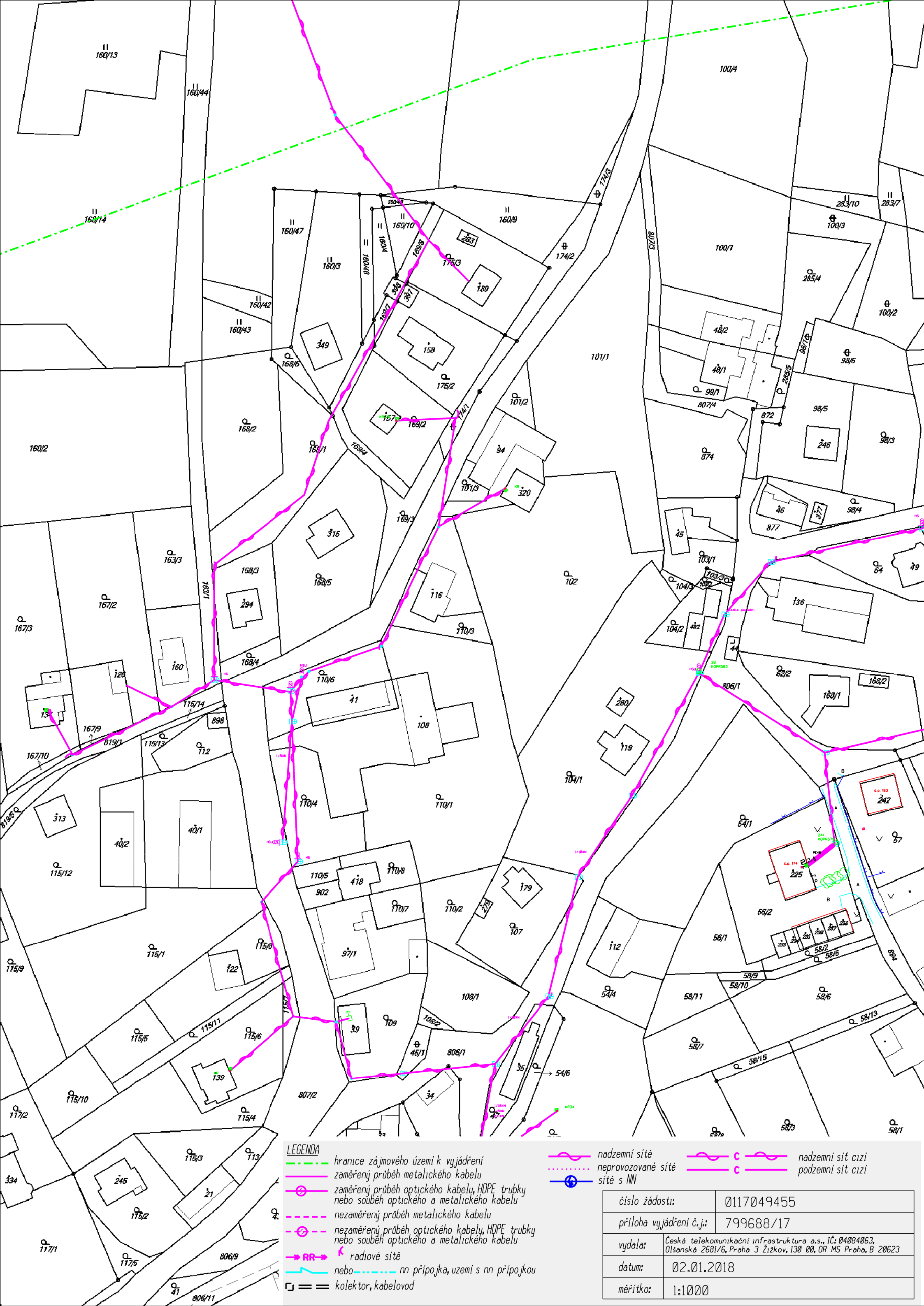


Nad horním z

- LEGENDA**
- hranice zájmového území k vyjádření
 - zaměřený průběh metalického kabelu
 - optický kabel, HDPE trubky nebo souběh optického a metalického kabelu
 - nezaměřený průběh metalického kabelu
 - optický kabel, HDPE trubky nebo souběh optického a metalického kabelu
 - RR → radiové síť
 - nn přípojka, území s nn přípojkou
 - = kolektor, kabelovod

- nadzemní síť
- neprovozované síť
- síť s NN
- nadzemní síť cizí
- podzemní síť cizí

číslo žádosti:	0117049455
příloha vyjádření č.j.:	799688/17
vydala:	Česká telekomunikační infrastruktura a.s., IČ: 04084063, Olšanská 2681/6, Praha 3 Žižkov, 130 00, OR MS Praha, B 20623
datum:	02.01.2018
měřítko:	1:1000



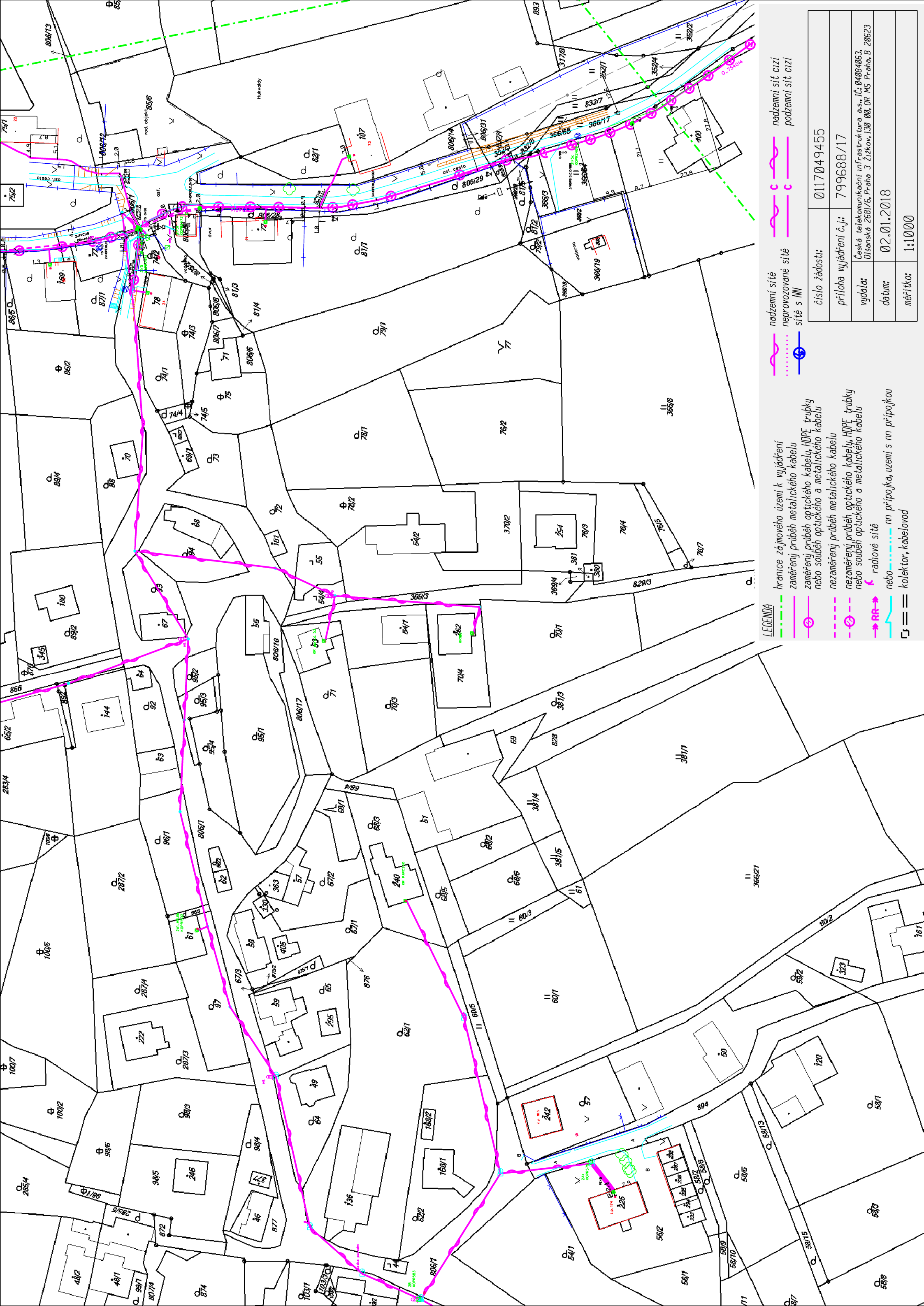
LEGENDA

- hranice zájmového území k vyjádření
- zaměřený průběh metalického kabelu
- zaměřený průběh optického kabelu, HDPE trubky nebo souběh optického a metalického kabelu
- - - - - nezaměřený průběh metalického kabelu
- - - - - nezaměřený průběh optického kabelu, HDPE trubky nebo souběh optického a metalického kabelu
- RR → radiové síť
- nebo — nn přípojka, území s nn přípojkou
- = □ kolektor, kabelovod

- nadzemní síť
- neprovozované síť
- síť s NN

- nadzemní síť cizí
- podzemní síť cizí

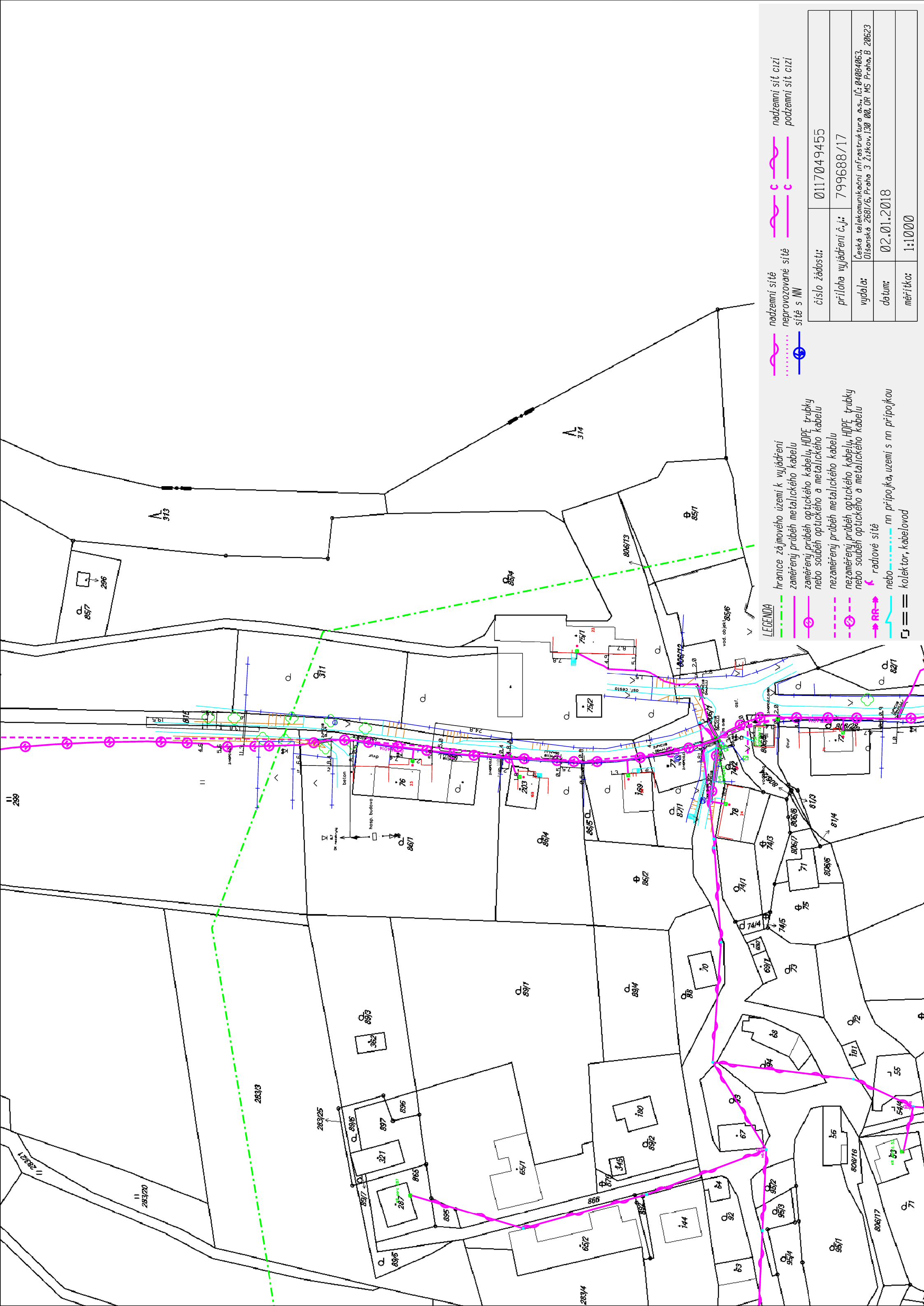
číslo žádosti:	0117049455
příloha vyjádření č.j.:	799688/17
vydala:	Česká telekomunikační infrastruktura a.s., IČ: 04084063, Olšanská 2681/6, Praha 3 Žižkov, 130 00, OR MS Praha, B 20623
datum:	02.01.2018
měřítko:	1:1000



- hranice zájmového území k vyjádření
- zaměřený průběh optického kabelu
- zaměřený průběh optického kabelu, HDPE trubky nebo souběh optického a metalického kabelu
- nezaměřený průběh metalického kabelu
- nezaměřený průběh optického kabelu, HDPE trubky nebo souběh optického a metalického kabelu
- radiové síť
- nn přípojka, území s nn přípojkou
- kolektor, kabelovod

- nadzemní síť
- neprovázané síť
- síť s NN
- nadzemní síť cizí
- podzemní síť cizí

číslo žádosti:	0117049455
příloha vyjádření č.j.:	799688/17
vydala:	Česká telekomunikační infrastruktura a.s., IČ: 04004063, 015anská 2681/6, Praha 3 Žitkov, 130 00, OR MS Praha, B 20623
datum:	02.01.2018
měřítko:	1:1000



číslo žádosti:	0117049455
příloha vyjádření č.j.:	799688/17
vydala:	Česká telekomunikační infrastruktura a.s., IČ: 04084063, Olšanská 2681/6, Praha 3 Žitkov, 130 00, OH MS Praha, B 20623
datum:	02.01.2018
měřitko:	1:1000



Nad horním záhumím

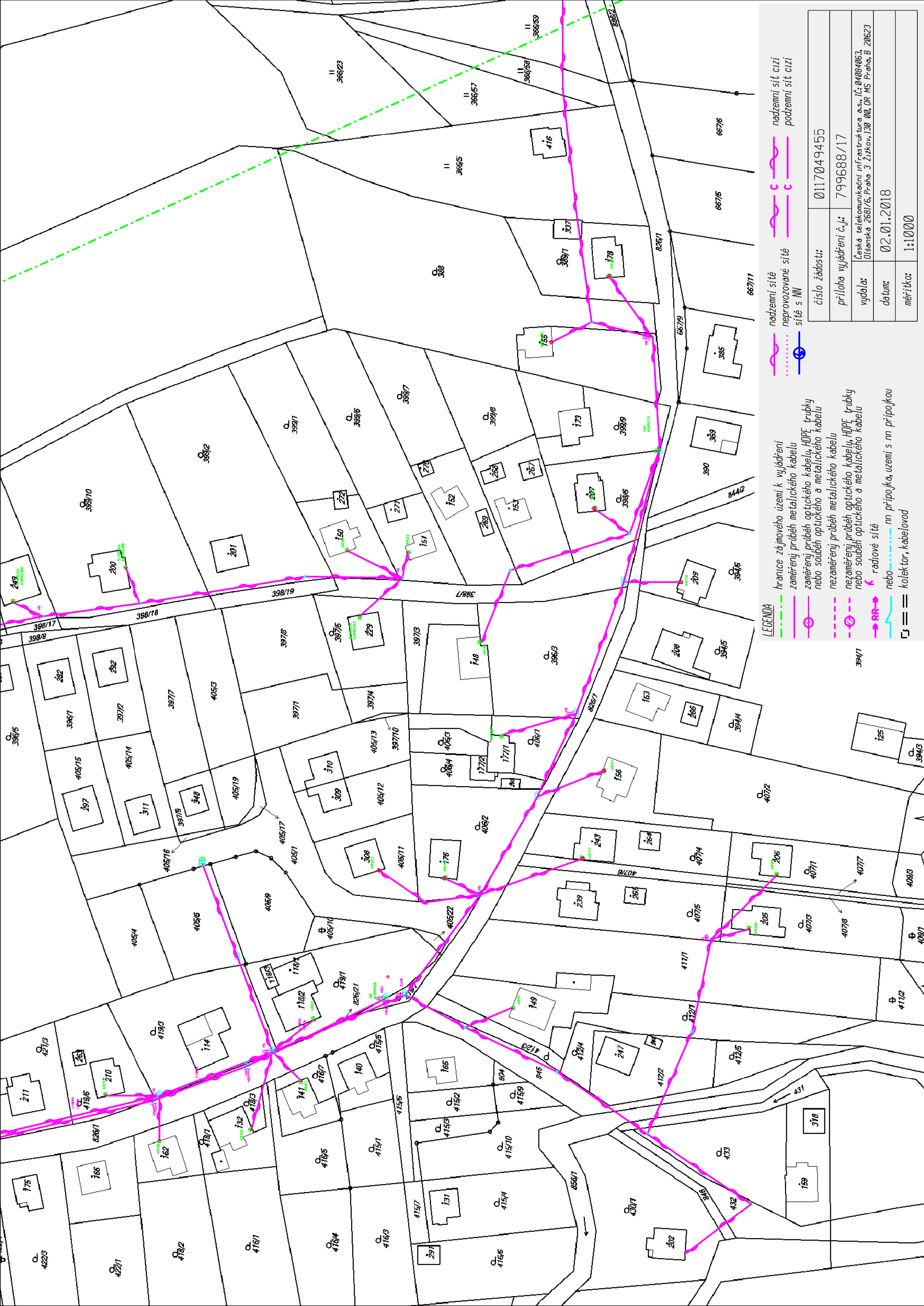


LEGENDA

- hranice zájmového území k vyjádření
- zaměřený průběh metalického kabelu
- (s kružnicí) zaměřený průběh optického kabelu, HDPE trubky nebo souběh optického a metalického kabelu
- nezaměřený průběh metalického kabelu
- (s kružnicí) nezaměřený průběh optického kabelu, HDPE trubky nebo souběh optického a metalického kabelu
- RR → radiové síť
- nn přípojka, území s nn přípojkou
- = □ kolektor, kabelovod

- nadzemní síť
- ... neprovozované síť
- (s kružnicí) síť s NN
- (s kružnicí) nadzemní síť cizí
- (s kružnicí) podzemní síť cizí

číslo žádosti:	0117049455
příloha vyjádření č.j.:	799688/17
vydala:	Česká telekomunikační infrastruktura a.s., IČ: 04084063, Olšanská 2681/6, Praha 3 Žižkov, 130 00, OR MS Praha, B 20623
datum:	02.01.2018
měřítko:	1:1000

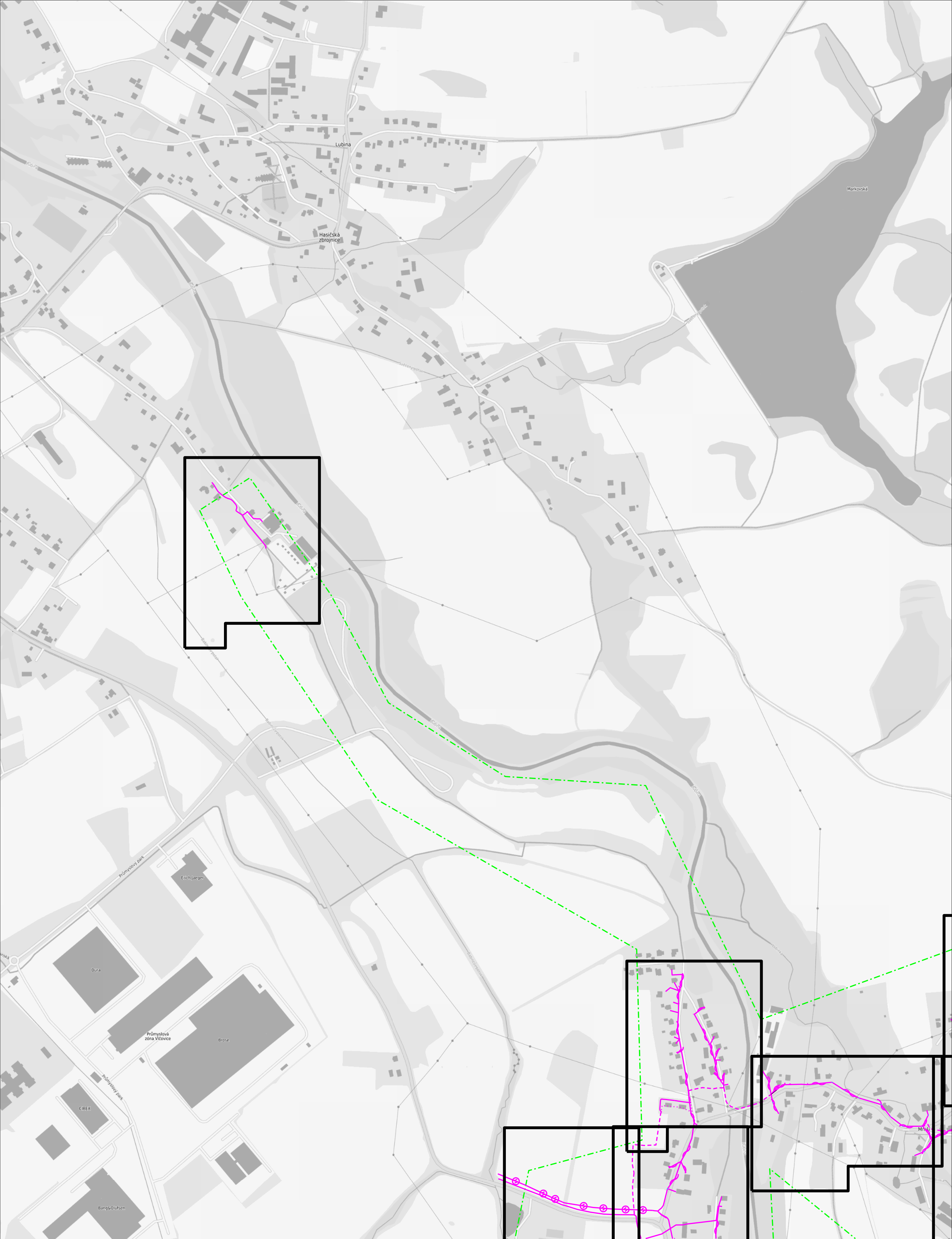


LEGENDA

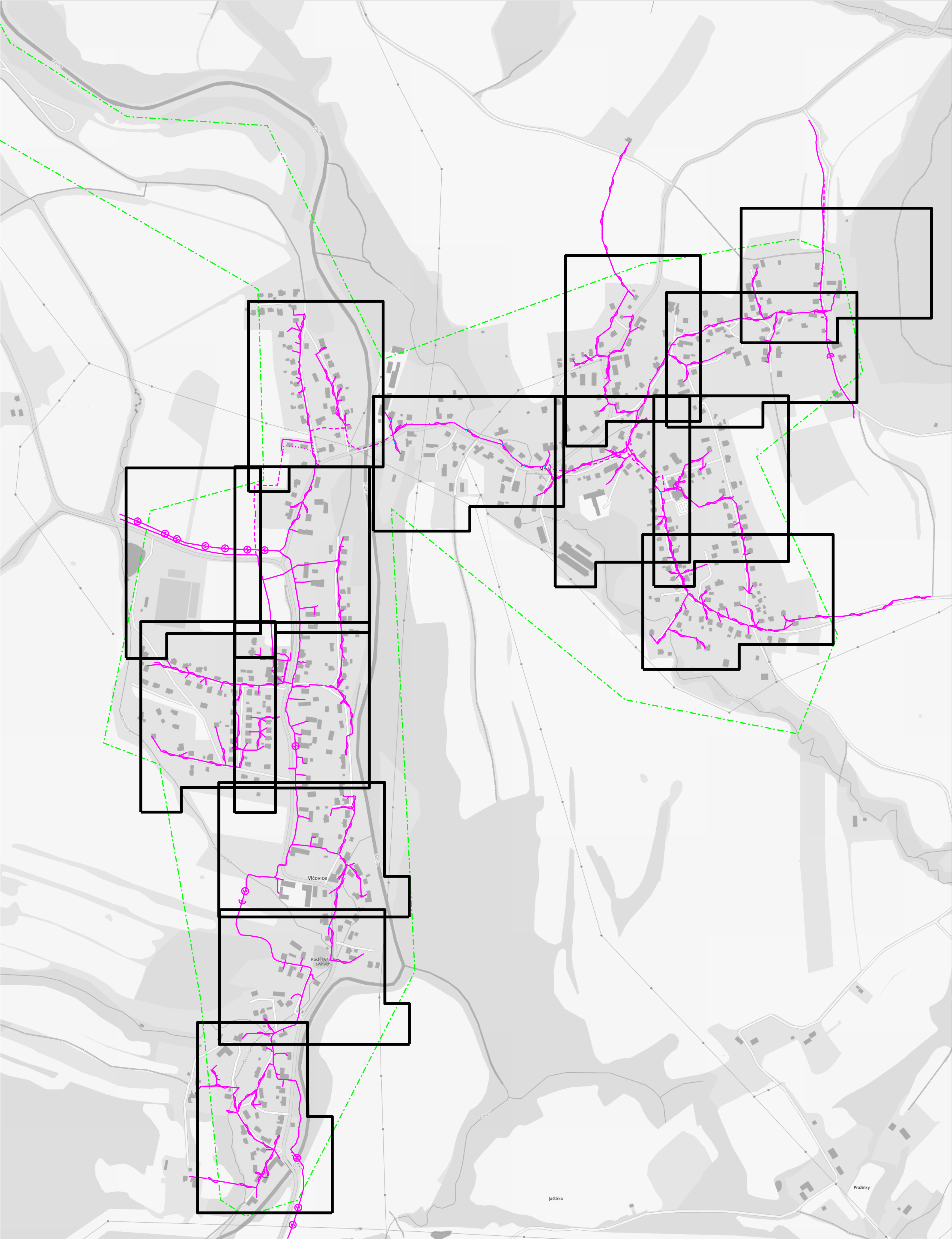
- hranice zájmového území k vyjádření
- zaměřený průběh metalického kabelu
- zaměřený průběh optického kabelu, HDPE trubky nebo souběh optického a metalického kabelu
- nezaměřený průběh metalického kabelu
- nezaměřený průběh optického kabelu, HDPE trubky nebo souběh optického a metalického kabelu
- radlové síť
- nebo nn přípojka, území s nn přípojkou
- == kolektor, kabelovod

- nadzemní síť
- neprovázané síť
- síť s NW
- nadzemní síť cizí
- podzemní síť cizí

číslo žádosti:	0117049455
příloha vyjádření č.j.:	799688/17
vydala:	Česká telekomunikační infrastruktura a.s., IČ: 04004063, 015anská 2681/6, Praha 3 Žitkov, 130 00, OR MS Praha, B 20623
datum:	02.01.2018
mřítko:	1:1000



číslo žádosti: 0117049455	LEGENDA	— zaměřený průběh metalického kabelu neprovozované
priloha vyjádření č.j.: 799688/17	— hranice zájmového území vyjádření	— (s kruhy) zaměřený průběh optického kabelu, HDPE trubky nebo souběh optického a metalického kabelu	→ RR → radiové sítě
vydala: Česká telekomunikační infrastruktura a.s., IČ: 04084063, Olšanská 2081/6, Praha 3 Žižkov, 130 00, OR M. Praha, B 20623	datum: 02.01.2016	— (s kruhy) nezaměřený průběh optického kabelu, HDPE trubky nebo souběh optického a metalického kabelu	— nadzemní sítě
		— (s kruhy) nezaměřený průběh optického kabelu, HDPE trubky nebo souběh optického a metalického kabelu	— sítě s NN
		— (s kruhy) nezaměřený průběh optického kabelu, HDPE trubky nebo souběh optického a metalického kabelu	— podzemní sítě cizí



číslo žádosti: 0117049455	<div>LEGENDA</div> <div>----- hranice zájmového území k vyjádření</div>	<div>— zaměřený průběh metalického kabelu</div> <div>—○— zaměřený průběh optického kabelu, HDPE trubky nebo souběh optického a metalického kabelu</div> <div>--- nezaměřený průběh metalického kabelu</div> <div>---○--- nezaměřený průběh optického kabelu, HDPE trubky nebo souběh optického a metalického kabelu</div> <div>— c — nadzemní síť cizí</div> <div>..... neprovozované</div> <div>→ RR → radiové síť</div> <div>— nadzemní síť</div> <div>— síť s NN</div> <div>— podzemní síť cizí</div>
příloha vyjádření č.j.: 799688/17	datum: 02.01.2018	
vydala: Česká telekomunikační infrastruktura a.s., IČ: 04084063, Olšanská 2681/6, Praha 3 Žižkov, 130 00, OR MS Praha, B 20623		