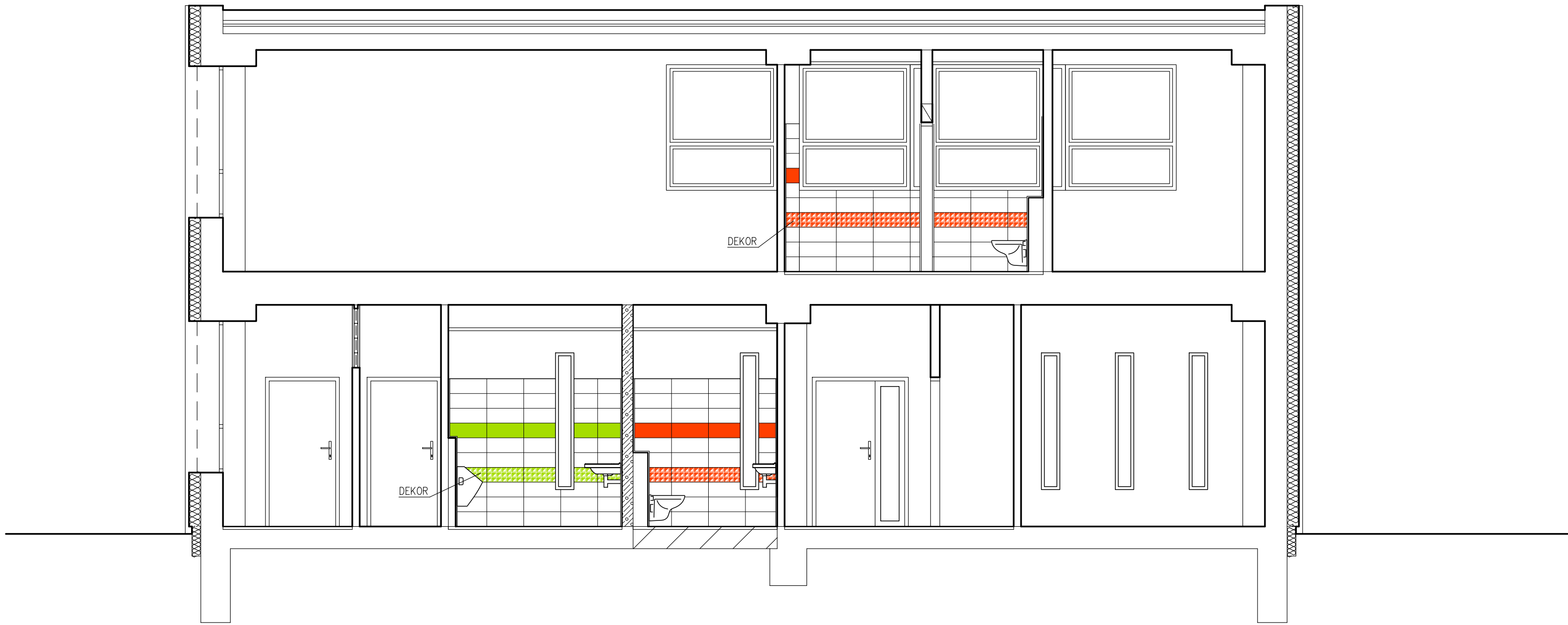


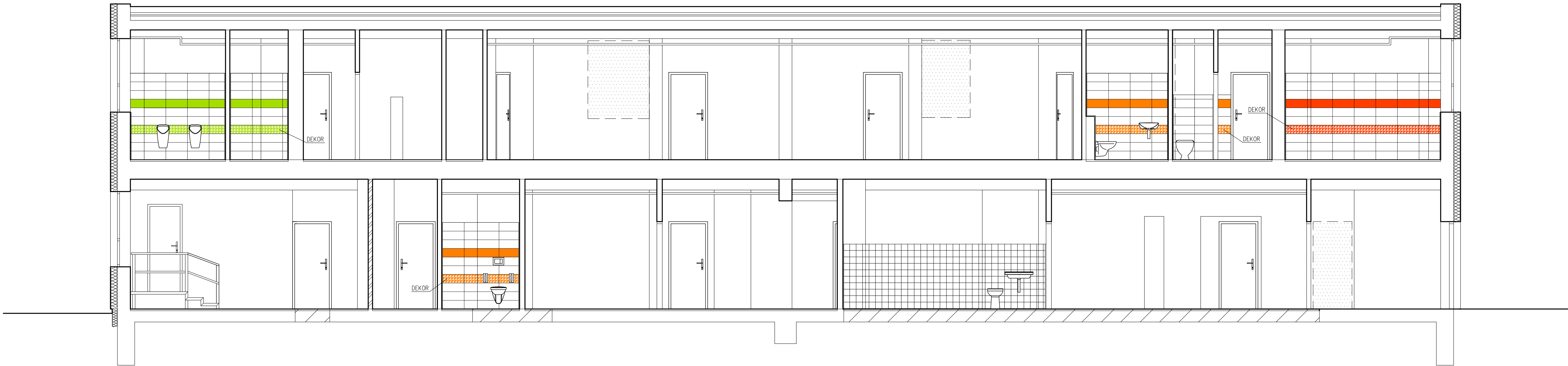
ŘEŽ A-A'



ŘEŽ B-B'



ŘEŽ C-C'



### BAREVNÉ ŘEŠENÍ

WC MUŽI (CHLAPCI)  
– OBKLAD 500x200 mm, KOMBINACE ZELENÁ + ŠEDÁ  
– DLAŽBA 300x300 mm, ŠEDÁ

WC ŽENY (DÍVKY)  
– OBKLAD 500x200 mm, KOMBINACE ČERVENÁ + ŠEDÁ  
– DLAŽBA 300x300 mm, ŠEDÁ

WC PERSONÁL, WC BEZBARIEROVÉ  
– OBKLAD 500x200 mm, KOMBINACE ORANŽOVÁ + ŠEDÁ  
– DLAŽBA 300x300 mm, ŠEDÁ

OKLADOVÁ MÍSTNOST  
– OBKLAD 500x200 mm, ŠEDÁ  
– DLAŽBA 300x300 mm, ŠEDÁ

CHODBY A MÍSTNOSTI V 1NP  
– DLAŽBA 300x300 mm, TMAVÉ ŠEDÁ

BARVU SPÁROVACÍ HMOTY PŘÍPADOBIT ŠEDÉMU OBKLADU.  
BARVU OBKLADU ODPOVÍDAT S INVESTOREM.  
ROHY PROVEDENY NEREZOVOU LIŠTOU, VNITŘNÍ ROH A SPOJ PODLAHA  
STĚNA UTĚSNIT SILIKONOVÝM TMELEM.  
V MÍSTĚ NÁPOJENÍ OBKLADU NA STĚNU VYPLNIT SPARU AKRYLÁTOVÝM  
TMELEM.  
V MÍSTNOSTECH BEZ KERAMICKÉHO OBKLADU BUDE PROVEDEN SOKLIK V.  
100 mm

STAVBA	MĚSTO KOPŘIVNICE ŠTEFÁNKOVA 1163/72 742 21 KOPŘIVNICE	PROJEKTANT <b>ENERGO-STEEL</b> INŽENÝRINGOVÉ A PROJEKČNÍ CENTRUM VŘESNICKÁ 66/54 708 01 OSTRAVA – POKRUBA ING. JAKUB MECA	PROJEKTANT ING. JIŘÍ NĚMEC KDOUSKÁ 707/32 712 00 OSTRAVA – MUGLNOV ČKAIT 1104100
STAVBA	DDM KOPŘIVNICE – REKONSTRUKCE SOCIÁLNÍCH ZAŘÍZENÍ VČETNĚ BEZBARIEROVÉ ÚPRAVY, ELEKTROINSTALACE A ROZVODŮ TZB		
OBRAH	BAREVNÉ ŘEŠENÍ – NOVÝ STAV		
DR	D.1.1 ARCHITEKTONICKO-STAVEBNÍ ŘEŠENÍ		
ZAK. ČÍSLO	537/2019	STUPEŇ	DSP + DPS
MĚŘÍTKO	1:50	DATUM	8/2019
VÝKRES Č.		KOPIE Č.	
DR	D.1.1–104		