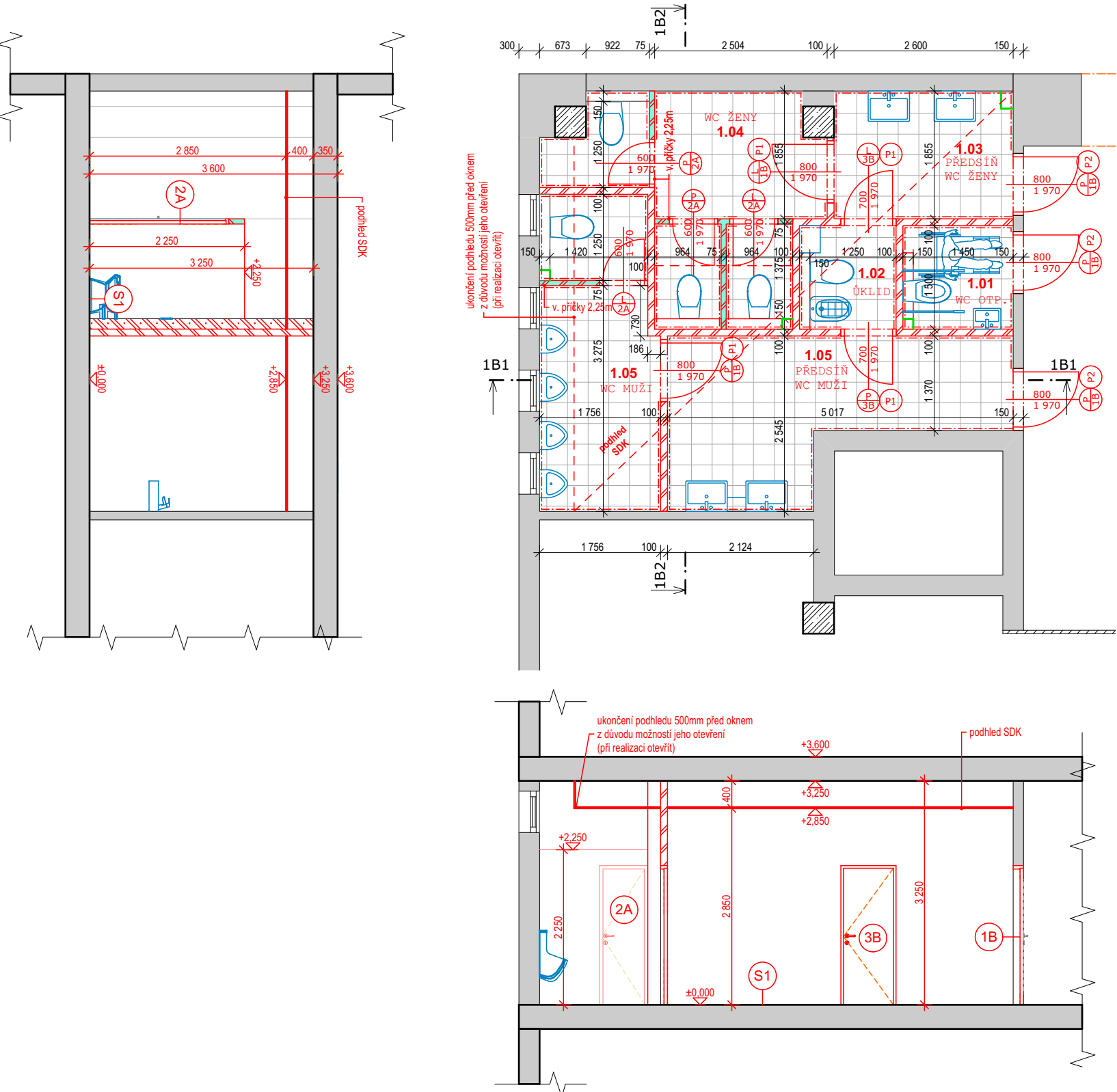


ČÁST B



LEGENDAM MATERIÁLŮ:

- STÁVAJÍCÍ KONSTRUKCE
- PŘÍČKOVKY Z PLYNOSILIKÁTOVÝCH TVÁRNIC (TL. 100- 150 DLE PŮDORYSU)
ZDĚNO NA TENKOVrstvou MALTU

KERAMICKÁ DLAŽBA A OBKLAD JE UPŘENĚN:
VIZ. SLOŽKA " D.1.1.1 NÁVRH INTERIÉRU A VÝPIS PRVKŮ "

VÝPIS PŘEKLADŮ:

- P1

PŘEKLADY VE STĚNÁCH TL. 100MM
V OTVORECH š. 700-800 mm - 4x
- P2

PŘEKLADY VE STĚNÁCH STÁVAJÍCÍCH TL. 150MM
2x L 50x5, V OTVORECH š. 800mm - 3x

POZNÁMKY:

- KERAMICKÝ OBKLAD, OMÝVATELNÉ STĚRKY, OMÍTKY STĚN JSOU VÝŠKOVĚ DOTAŽEN PO SDK STROPU
- SDK PODHLED JE VÝŠKOVĚ UMÍSTĚN TAK, ABY LÍCOVAL S OKENNÍM NADPRAŽÍM
- VÝŠKA VYZDĚNÍ STĚN JEDNOTLIVÝCH WC KABIN JE 2250MM
- V MÍSTĚ KDE NENÍ UMÍSTĚN SDK , DOJDE K VYSRAVENÍ OMÍTKY V CELÉM ROZSAHU SPOLU S NÁTĚREM
- POUŽITÍ VEŠKERÝCH TECHNOLOGIÍ A STAVEBNÍCH POSTUPŮ SE MUSÍ ŘÍDIT TECHNICKÝM LISTEM A POSTUPEM DANÉHO VÝROBCE
- VEŠKERÉ PODKLADY A POVRCHY MUSÍ BÝT PŘED APLIKOVÁNÍM NOVÝCH VRSTEV OČIŠTĚNÝ A ZBAVENÝ PRACHU A PEVNÝCH ČÁSTIC
- ANHYDRITOVÝ POTĚR JE NUTNO OD OBVODOVÝCH KONSTRUKCÍ ODDĚLIT OKRAJOVOU PÁSKOU(VIZ POSTUP VÝROBCE)
- TL. ANHYDRITOVÉHO POTĚRU ZÁVISÍ NA TL. ODBOURANÉ KONSTRUKCE
- NOVOU PODLAHU VÝŠKOVĚ DOROVNAT K PŮVODNÍ
- PODHLED V POSLEDNÍM PATŘE MUSÍ RESPEKTOVAT VÝLEZ NA STŘECHU
- PROSTUPY PRO VZT VIZ. ČÁST VZDUCHOTECHNIKA
- vyzdění za WC, úklidovými místnostmi a pisoáry až po strop bez odkladových ploch

TABULKA MÍSTNOSTÍ 1.NP - NOVÝ STAV SEKCE "B"					
OZN.	ÚČEL MÍSTNOSTI	plocha (m2)	PODLAHA	STĚNY	STROP
01	WC OTP.	2,40	KERAM. DLAŽBA	KERAM. OBKLAD+OMÝVATELNÁ STĚRKA+OMÍTKA BÍLÁ	PODHLED SDK
02	ÚKLID	2,10	KERAM. DLAŽBA	KERAM. OBKLAD, OMÍTKA BÍLÁ	PODHLED SDK
03	PŘEDSÍŇ WC ŽENY	4,82	KERAM. DLAŽBA	KERAM. OBKLAD, OMÍTKA BÍLÁ	PODHLED SDK
04	WC ŽENY	9,26	KERAM. DLAŽBA	KERAM. OBKLAD+OMÝVATELNÁ STĚRKA+OMÍTKA BÍLÁ	PODHLED SDK
05	PŘEDSÍŇ WC MUŽI	7,62	KERAM. DLAŽBA	KERAM. OBKLAD+OMÝVATELNÁ STĚRKA+OMÍTKA BÍLÁ	PODHLED SDK
05	PŘEDSÍŇ WC MUŽI	9,37	KERAM. DLAŽBA	KERAM. OBKLAD, OMÍTKA BÍLÁ	PODHLED SDK
		35,57 m²			

HLAVNÍ PROJEKTANT		VYPRACOVAL	ZODP. PROJEKTANT		
		ING. LUKÁŠ STŘÍŽ			
INVESTOR	Město Kopřivnice, ul. Štafaniková č.p. 1163, 742 21 Kopřivnice				
MÍSTO STAVBY	Kulturní dům Kopřivnice, Obránců míru 368/1a, 74221 Kopřivnice, č. p. 368			FORMÁT	A3
DATUM				21.01.2020	
STUPEŇ				VŘ.	
MĚŘÍTKO				1:75	
DÍL				D.1.1	
REKONSTRUKCE SOCIÁLNÍCH ZAŘÍZENÍ V KULTURNÍM DOMĚ - KOPŘIVNICE (KOZ I)					
Půdorys 1.NP - nové kce. - B				Č. VÝKRESU	D.1.1.16