

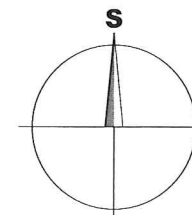


LEGENDA

- VYMEZENÉ ZÁJMOVÉ ÚZEMÍ STAVBY
- PŘÍSTAVBA UMÝVÁREN




NÁZEV PROJEKTU: Přístavba umýváren - Kletné	
MÍSTO STAVBY: parc. č. 96, 97, 1149 - kat. úz. Kletné	
INVESTOR: Město Kopřivnice Štefánikova 1163/12 74221 Kopřivnice	
PROJEKTANT: Ing. Daniel Smolka IČ: 05950589 Průkopnická 2114/13 Mobil: +420 773 986 876 Ostrava - Zábřeh 700 30 danielsmolka@seznam.cz	
ZODPOVĚDNÝ PROJEKTANT: Jan Kolář ČKAIT: 1102671	
MĚŘÍTKO: 1:1 000	DATUM A Č. PD : 10b/2017
FORMÁT: A3 (2xA4)	STUPEŇ PD: DSP a DRS
ČÍSLO VÝKRESU: C.1	NÁZEV VÝKRESU: Situace širších vztahů







LEGENDA:

STÁVAJÍCÍ OBJEKTY

-  STÁVAJÍCÍ OBJEKTY
-  ŘEŠENÉ ÚZEMÍ - DOTČENÉ STAVBOU
-  PARCELY DLE KN
-  PŮVODNÍ OPLOCENÍ

NOVÉ OBJEKTY

-  PŘÍSTAVBA UMÝVÁREN A = 52,8 m²
-  VSTUP DO UMÝVÁREN

POZNÁMKA:

- PŘÍSTAVBA UMÝVÁREN NEBUDE NIJAK ZASAHOVAT DO STÁVAJÍCÍCH INŽENÝRSKÝCH SÍTÍ A OBJEKTŮ, BUDE JEN NAPOJENA NA PŮVODNÍ TECHNICKOU INFRASTRUKTURU STÁVAJÍCÍHO OBJEKTU



NÁZEV PROJEKTU:
Přístavba umyváren - Kletné

MÍSTO STAVBY:
parc. č. 96, 97, 1149 - kat. úz. Kletné

INVESTOR:
Město Kopřivnice
Štefánikova 1163/12
74221 Kopřivnice

PROJEKTANT:
Ing. Daniel Smolka IČ: 05950589
Průkopnická 2114/13 Ostrava - Zábřeh 700 30 Mobil: +420 773 986 876 danielsmolka@seznam.cz

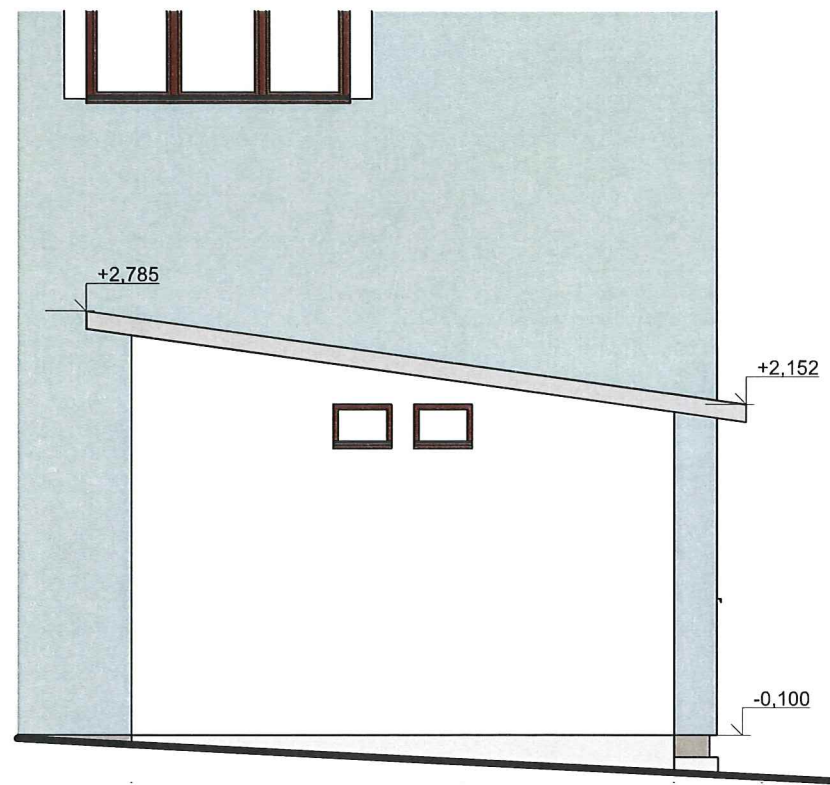
ZODPOVĚDNÝ PROJEKTANT:
Jan Kolář ČKAIT: 1102671

MĚŘÍTKO: 1:200 DATUM A Č. PD: 10b/2017

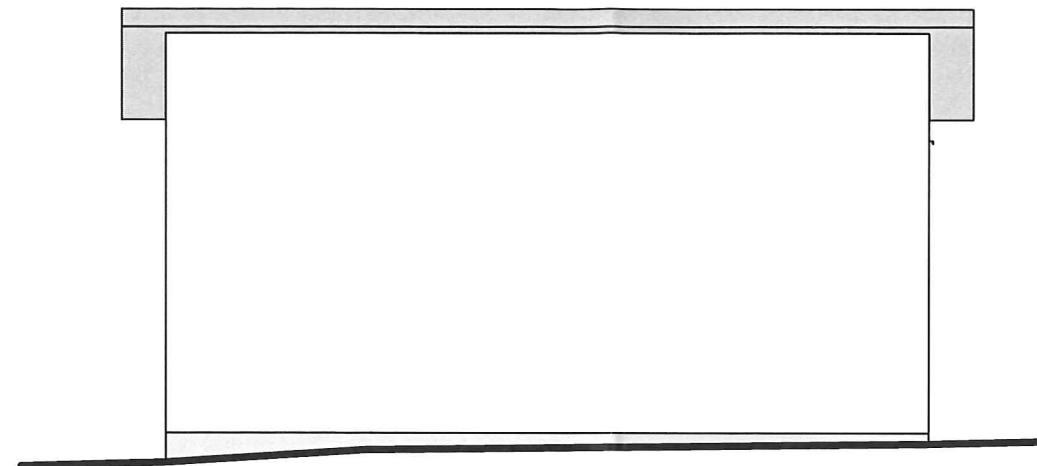
FORMÁT: A3 (2x A4) STUPEŇ PD: DSP a DRS

ČÍSLO VÝKRESU: C.3 NÁZEV VÝKRESU: Koordinační situace

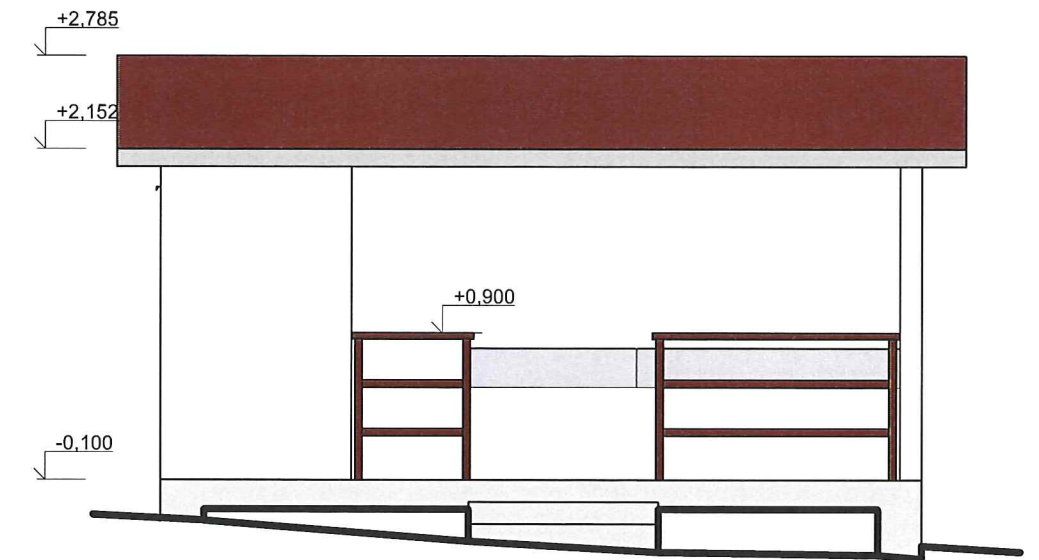
ZÁPADNÍ POHLED



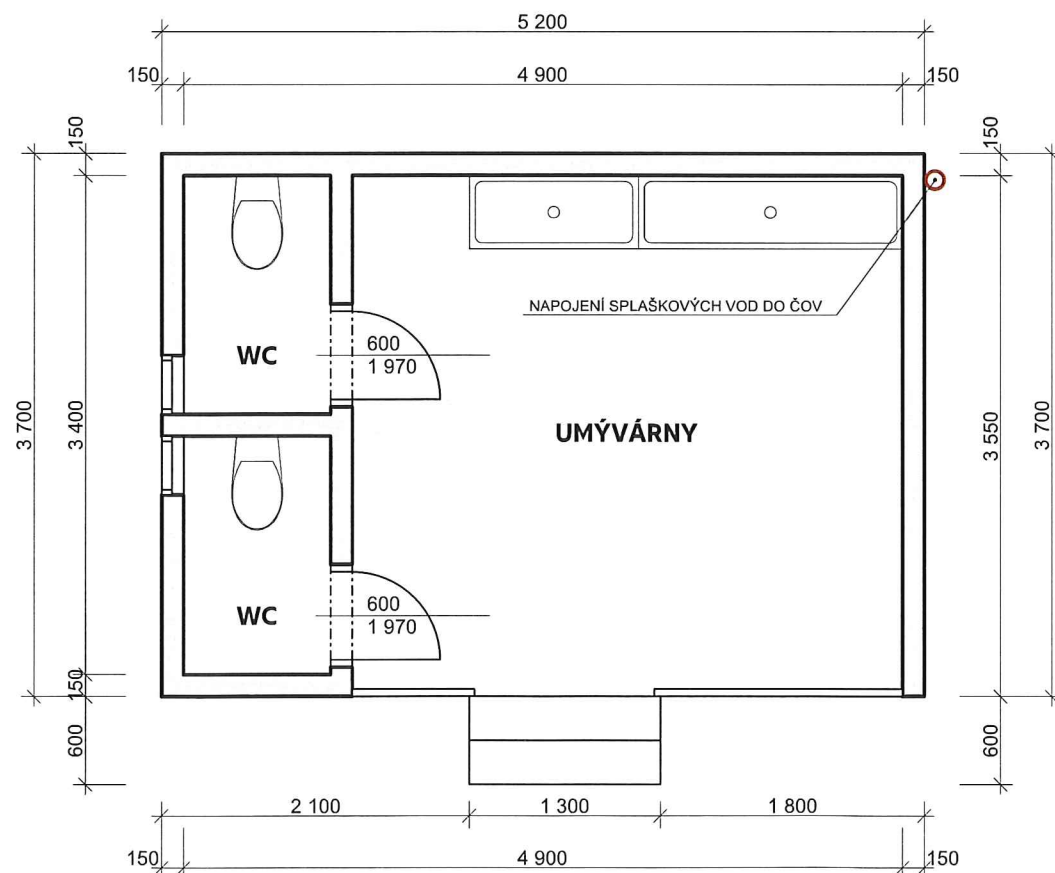
SEVERNÍ POHLED



JIŽNÍ POHLED



PŮDORYS STÁVAJÍCÍCH UMÝVÁREN



POPIS OBJEKTU

- OBJEKT JE VE ZNAČNĚ ZCHÁTRALÉM STAVU A JE NUTNÉ JEJ ZBOURAT
- DŘEVĚNÁ NOSNÁ KONSTRUKCE JE OBLOŽENA CETRIS DESKAMI A JEJÍ ZATÍŽENÍ JE PŘENÁŠENO DŘEVĚNÝMI TRÁMY DO ŽB PATEK, KTERÉ MAJÍ ZÁKLADOVOU SPÁRU ASI 400 mm POD UT
- STŘECHA JE PULTOVÁ S MÍRNÝM SKLONEM A PLECHOVOU KRYTINOU
- ODPADNÍ VODY JSOU ODVEDENY POMOCÍ SPLAŠKOVÉ KANALIZACE DO MÍSTNÍ ČISTÍRNĚ ODPADNÍCH VOD VLASTNÍCI INVESTOR
- Z OBJEKTU BUDOU ZACHOVÁNY DVA NEREZOVÉ ŽLABY, KTERÉ BUDOU POUŽITY DO NOVÝCH UMÝVÁREN
- VYUŽITO BUDE NAPOJENÍ SPLAŠKOVÉ KANALIZACE NA ČISTÍRNU ODPADNÍCH VOD



NÁZEV PROJEKTU:
Přístavba umýváren - Kletné

MÍSTO STAVBY:
parc. č. 96, 97, 1149 - kat. úz. Kletné

INVESTOR:
Město Kopřivnice
Štefánikova 1163/12
74221 Kopřivnice

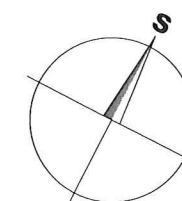
PROJEKTANT:
Ing. Daniel Smolka IČ: 05950589
Průkopnická 2114/13 Mobil: +420 773 986 876
Ostrava - Zábřeh 700 30 danielsmolka@seznam.cz

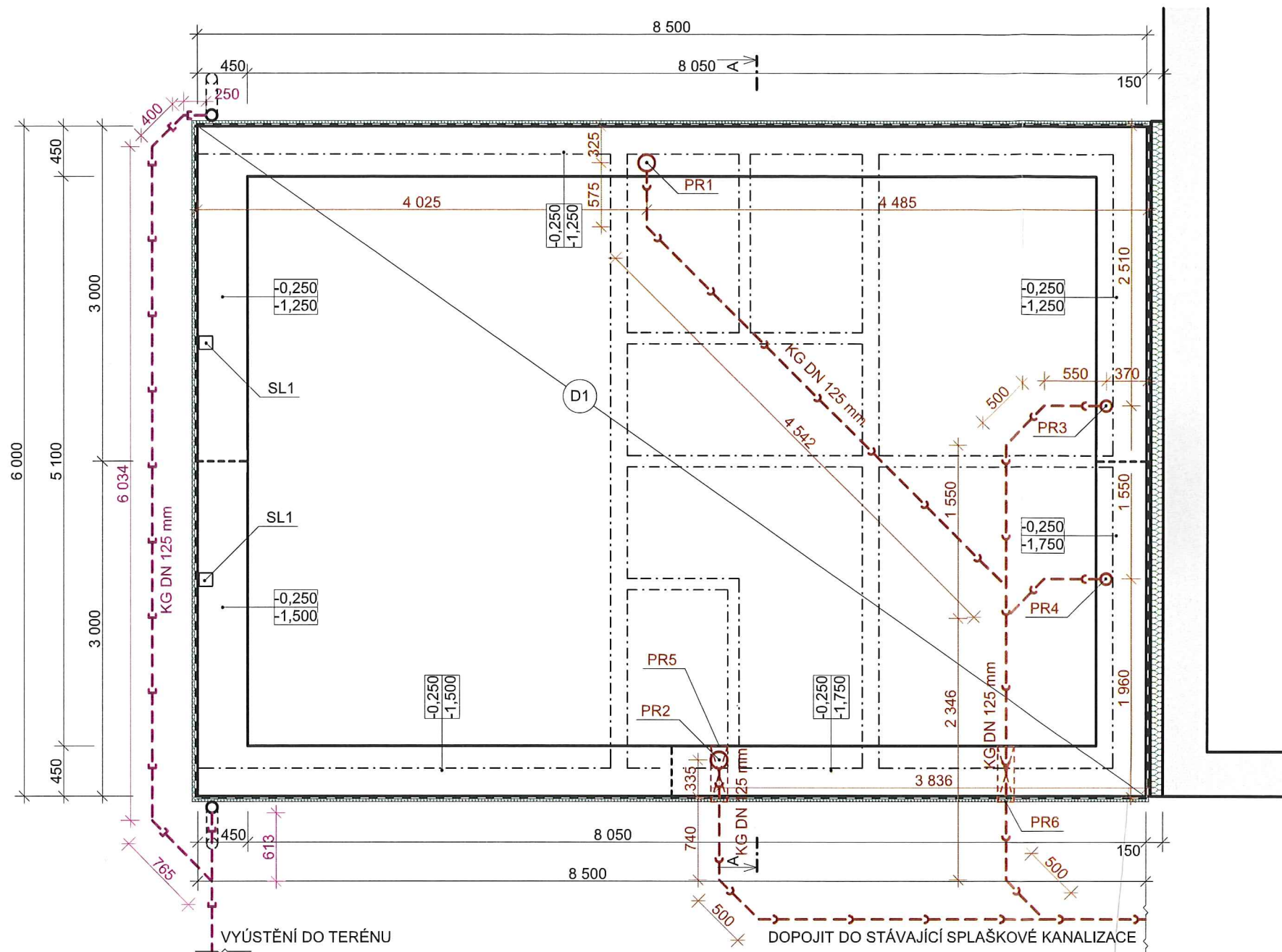
ZODPOVĚDNÝ PROJEKTANT:
Jan Kolář ČKAIT: 1102671

MĚŘÍTKO: 1:50 DATUM A Č. PD: 10b/2017

FORMÁT: A3 (2x A4) STUPEŇ PD: DSP a DRS

ČÍSLO VÝKRESU: D.1.1.1 NÁZEV VÝKRESU: Bourací práce





LEGENDA

- LEŽATÉ POTRUBÍ DEŠŤOVÉ KANALIZACE
- LEŽATÉ POTRUBÍ SPLAŠKOVÉ KANALIZACE
- (D1) ŽELEZOBETONOVÁ ZÁKLADOVÁ DESKA, tl. 150 mm
- PR1 PROSTUP ZÁKL. DESKOU PRO KANALIZACI DN 150 mm -
- MÍSTO PŮVODNÍHO SVODU SPLAŠKOVÉ KANALIZACE
- PR2 PROSTUP ZÁKL. DESKOU PRO KANALIZACI DN 150 mm
- PR3 PROSTUP ZÁKL. DESKOU PRO KANALIZACI DN 100 mm
- PR4 PROSTUP ZÁKL. DESKOU PRO KANALIZACI DN 100 mm
- PR5 PROSTUP ZÁKL. PÁSEM PRO KANALIZACI 150/150/450 mm
- PR6 PROSTUP ZÁKL. PÁSEM PRO KANALIZACI 150/150/450 mm
- SL1 DŘEVĚNÝ SLOUP 120/120 mm - KOTVENÍ: CHEMICKOU
KOTVOU DO OCELOVÉHO POZINKOVANÉHO PROFILU

POZNÁMKA:

- PŘED BETONÁŽÍ OSADIT A ZKONTROLAT PROSTUPY DEŠŤOVÉ A SPLAŠKOVÉ KANALIZACE
- PŘI ZMĚNĚ ÚROVNĚ UPRAVENÉHO TERÉNU JE TŘEBA UMÍSTIT ZÁKLADOVOU SPÁRU DO NEZÁMRZNÉ HLOUBKY
- PODKLADNÍ BETONY BUDOU PO ZALITÍ ZHUTNĚNY
- ZÁKLADOVÁ SPÁRA NESMÍ ROZBŘEDNOUT - POKUD K TOMU DOJDE, PAK BUDE NUTNO ROZBŘEDLOU ZEMINU ODTĚŽIT A ROZDÍL DOSYPAT KAMENIVEM JAKO HUTNĚNÝ POLŠTÁŘ
- PŘI PŘERUŠENÍ BETONÁŽE ZÁKLADŮ BUDE DODRŽEN TECHNOLOGICKÝ POSTUP PRO NAVÁZÁNÍ BETONU
- PŘI ZPĚTNÝCH ZÁSYPECH ZHUTNIT ZEMINU PO 15 cm VRSTVÁCH NA HODNOTU 0,25 MPa

BETON ZÁKLADOVÉ DESKY C20/25 XC1, SMĚS MĚKKÁ AŽ ZAVLHLÁ SE SVAŘOVANOU SÍTÍ 8/150/150 mm
BETON ZÁKLADOVÝCH PÁSŮ C16/20 XC2, SMĚS MĚKKÁ AŽ ZAVLHLÁ



NÁZEV PROJEKTU:
Přístavba umývárny - Kletné

MÍSTO STAVBY:
parc. č. 96, 97, 1149 - kat. úz. Kletné

INVESTOR:
Město Kopřivnice
Štefánikova 1163/12
74221 Kopřivnice

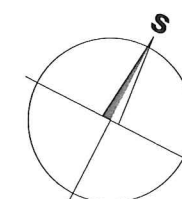
PROJEKTANT:
Ing. Daniel Smolka IČ: 05950589
Průkopnická 2114/13 Mobil: +420 773 986 876
Ostrava - Záběh 700 30 danielsmolka@seznam.cz

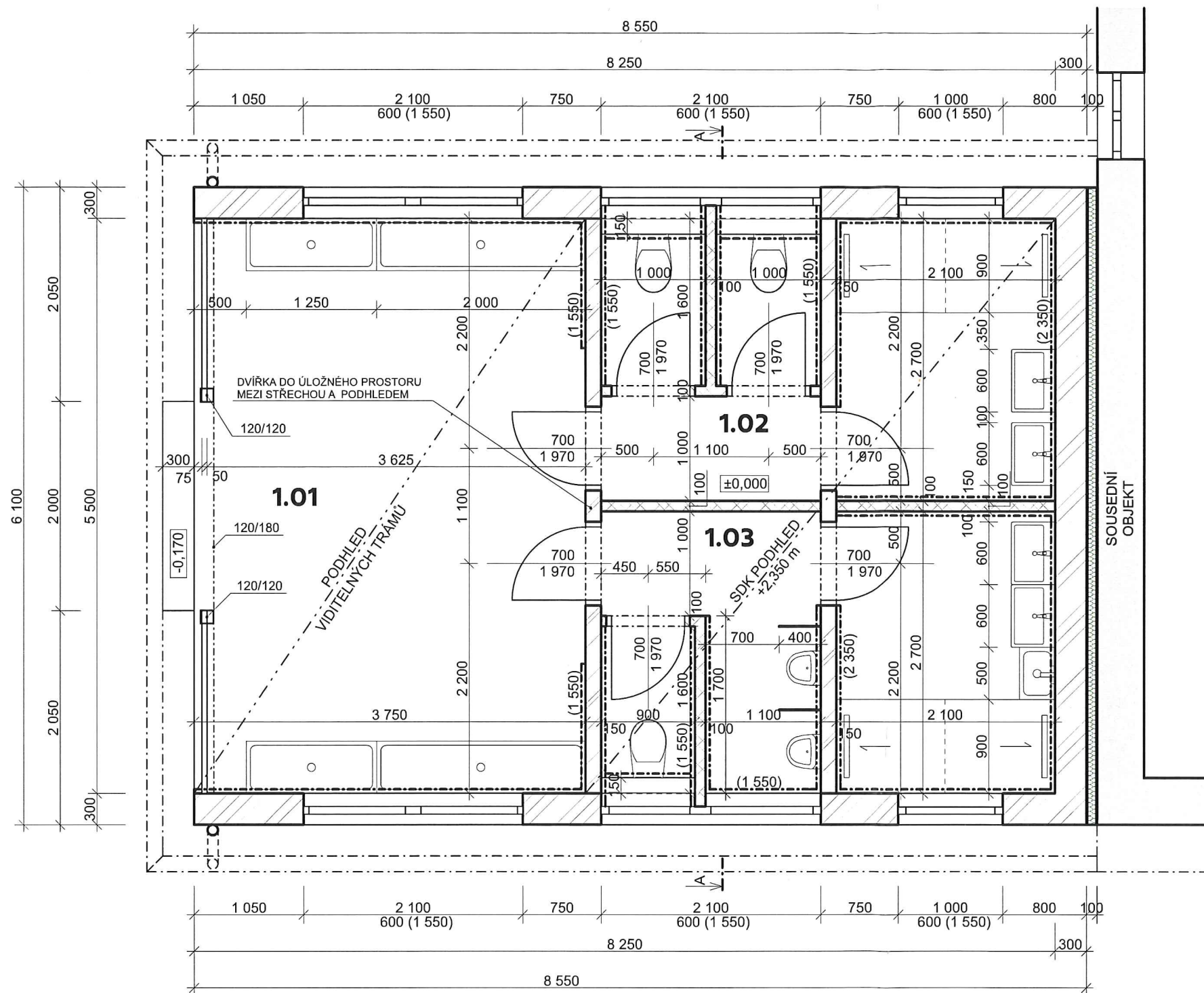
ZODPOVĚDNÝ PROJEKTANT:
Jan Kolář ČKAIT: 1102671

MĚŘÍTKO: 1:50 DATUM A Č. PD: 10b/2017


FORMÁT: A3 (2xA4) STUPEŇ PD: DSP a DRS

ČÍSLO VÝKRESU: D.1.1.2 NÁZEV VÝKRESU: Půdorys základů





LEGENDA MATERIÁLŮ:

-  ZDIVO CPP NA MVC STÁVAJÍCÍHO OBJEKTU
-  PTH NOSNÉ ZDIVO tl. 300 mm NA TENKOVrstvou ZDÍCI MALTU
-  PTH PŘÍČKY 14 PROFI tl. 150 mm NA TENKOVrstvou ZDÍCI MALTU
-  PTH PŘÍČKY 8 PROFI tl. 100 mm NA TENKOVrstvou ZDÍCI MALTU
-  VÝPLŇ DILATAČNÍ MEZERY EPS

LEGENDA MÍSTNOSTÍ 1.NP:

OZN	NÁZEV MÍSTNOSTI	PLOCHA (m ²)	POVRCHOVÉ ÚPRAVY	
			PODLAHA	STĚNY
1.01	Společný prostor	20,63	MRAZUVZDORNÁ KERAMICKÁ DLAŽBA S PROTISKLUZNOU ÚPRAVOU	TMEL + PERLINKA + VPC ŠTUK NEBO MRAZUVZDORNÝ KERAMICKÝ OBKLAD DLE KÓTY
1.02	Sociální zařízení - ženy	11,07		
1.03	Sociální zařízení - muži	11,07		

42,77 m²



NÁZEV PROJEKTU:

Přístavba umýváren - Kletné

MÍSTO STAVBY:

parc. č. 96, 97, 1149 - kat. úz. Kletné

INVESTOR:

Město Kopřivnice

Štefánikova 1163/12
74221 Kopřivnice

PROJEKTANT:

Ing. Daniel Smolka

IČ: 05950589

Průkopnická 2114/13
Ostrava - Zábřeh 700 30

Mobil: +420 773 986 876
danielsmolka@seznam.cz

ZODPOVĚDNÝ PROJEKTANT:

Jan Kolář

ČKAIT: 1102671

MĚŘÍTKO:

1:50

DATUM A Č. PD:

10b/2017

FORMÁT:

A3 (2xA4)

STUPEŇ PD:

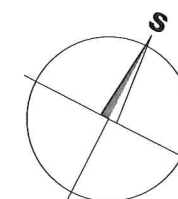
DSP a DRS

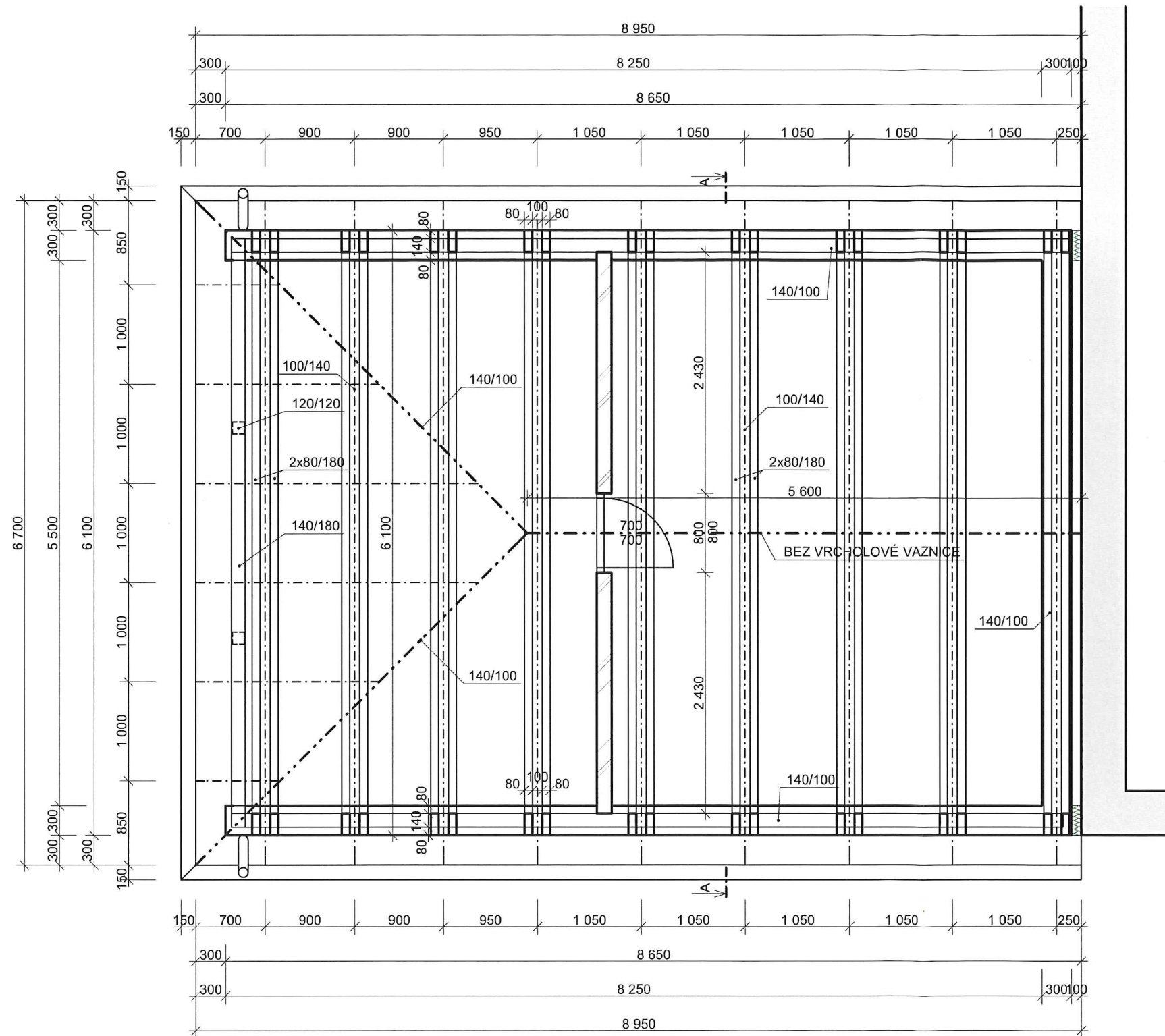
ČÍSLO VÝKRESU:

D.1.1.3

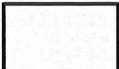


NÁZEV VÝKRESU:

Půdorys 1.NP





LEGENDA MATERIÁLŮ:

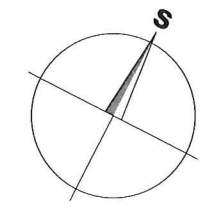
-  ZDIVO CPP NA MVC STÁVAJÍCÍHO OBJEKTU
-  PTH NOSNÉ ZDIVO tl. 300 mm NA TENKOVRSŤVOU ZDÍCI MALTU
-  PTH PŘÍČKY 14 PROFI tl. 150 mm NA TENKOVRSŤVOU ZDÍCI MALTU

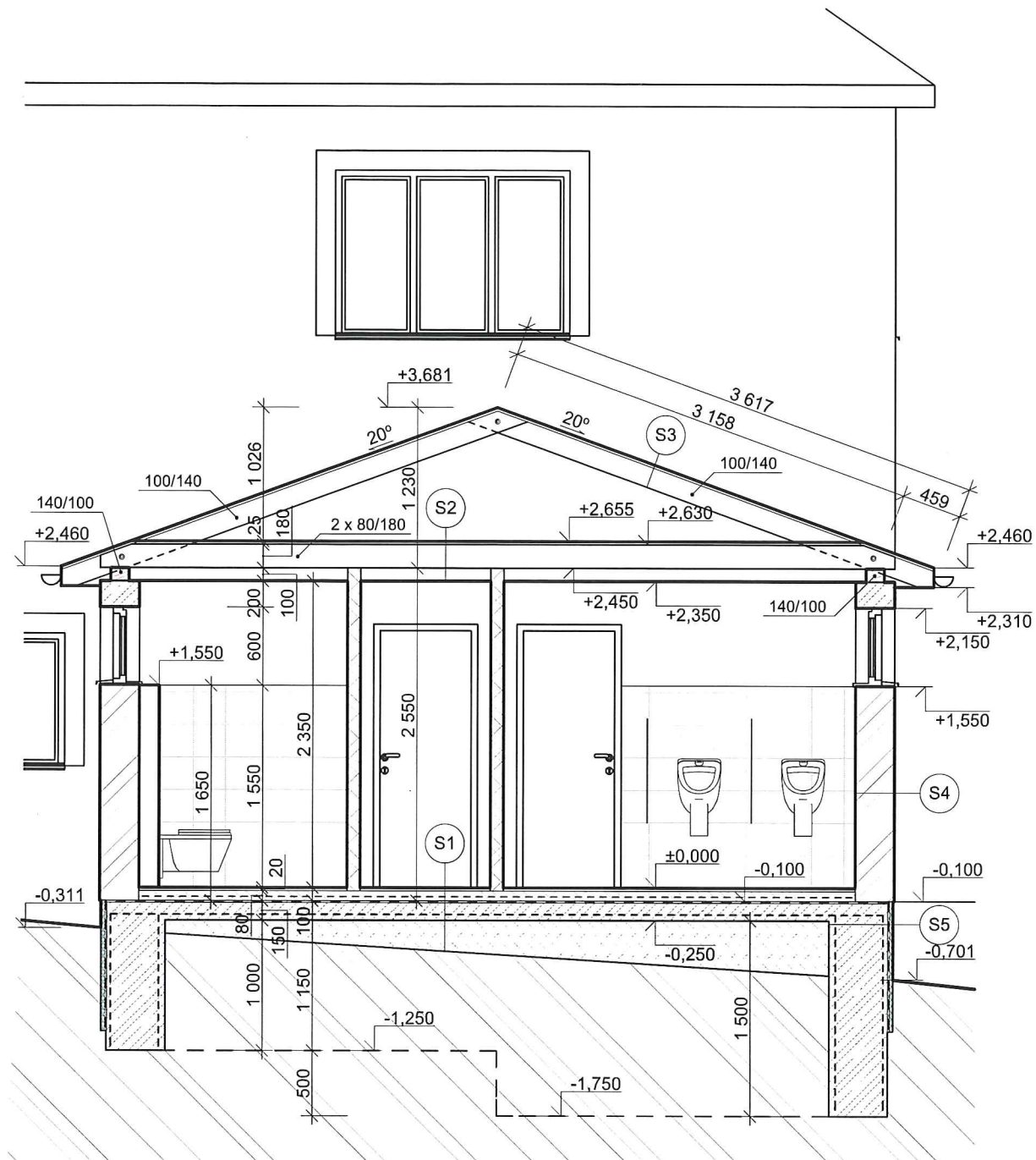
POZNÁMKA:

- VŠECHNY PRVKY KROVU BUDOU NAPUŠTĚNY BOCHEMITEM QL
- JEDNOTLIVÉ SPOJE KONSTRUKCE BUDOU PRAVEDENY V SOULADU S ČSN 73 2810
- "PROVÁDĚNÍ DŘEVĚNÝCH KONSTRUKCÍ" A ČSN 73 3150 "TESAŘSKÉ PRÁCE STAVEBNÍ"
- JAKOSTNÍ TRÍDA HRANĚNĚHO ŘEZIVA BUDE DLE ČSN 73 2824-1 VE TRÍDĚ C24-S10
- PRO POKLÁDKU A MONTÁŽ KRYTINY PLATÍ TECHNOLOGICKÉ POSTUPY VÝROBCE
- VEŠKERÉ NOSNÉ ZDIVO BUDE UKONČENO ŽB ZTUŽUJÍCÍM VĚNCEM
- VŠECHNY ROZMĚRY PRVKŮ NUTNO PŘEMĚŘIT NA STAVBĚ DLE SKUTEČNĚHO PRAVEDENÍ STAVEBNÍCH PRACÍ A KONZULTOVAT S PROJEKTANTEM A INVESTOREM
- POZEDNICE BUDE KOTVENA DO ŽB VĚNCE POMOCÍ ZÁVITOVÝCH TYČÍ M14 á 2 m NA CHEMICKOU KOTVU



NÁZEV PROJEKTU: Přístavba umývárny - Kletné	
MÍSTO STAVBY: parc. č. 96, 97, 1149 - kat. úz. Kletné	
INVESTOR: Město Kopřivnice Štefánikova 1163/12 74221 Kopřivnice	
PROJEKTANT: Ing. Daniel Smolka Průkopnická 2114/13 Ostrava - Zábřeh 700 30	IČ: 05950589 Mobil: +420 773 986 876 danielsmolka@seznam.cz
ZODPOVĚDNÝ PROJEKTANT: Jan Kolář ČKAIT: 1102671	
MĚŘÍTKO: 1:50	DATUM A Č. PD: 10b/2017
FORMÁT: A3 (2xA4)	STUPEŇ PD: DSP a DRS
ČÍSLO VÝKRESU: D.1.1.4	NÁZEV VÝKRESU: Půdorys krovu





LEGENDA MATERIÁLŮ:

	ZDIVO CPP NA MVC STÁVAJÍCÍHO OBJEKTU
	PTH NOSNÉ ZDIVO tl. 300 mm NA TENKOVRSŤVOU ZDÍCI MALTU
	PTH PŘÍČKY 14 PROFÍ tl. 150 mm NA TENKOVRSŤVOU ZDÍCI MALTU
	PTH PŘÍČKY 8 PROFÍ tl. 100 mm NA TENKOVRSŤVOU ZDÍCI MALTU
	ŽELEZOBETON
	DŘEVO
	ZHUTNĚNÁ NASYPANÁ ZEMINA
	ROSTLÝ TERÉN
	OCHRANNÁ IZOLACE - XPS
	VÝPLŇ DILATAČNÍ MEZERY EPS
	HYDROIZOLACE

SKLADBY KONSTRUKCÍ:

S1 KONSTRUKCE PODLAHY NA TERÉNU

- KERAMICKÁ DLAŽBA DO TMELU	20 mm
- BETONOVÁ MAZANINA	80 mm
- HYDROIZOLACE - MODIF ASF. PÁS	
- ASFALTOVÁ PENETRACE	
- ŽB DESKA S OCELOVOU SÍŤÍ 8/150/150 mm	150 mm
- ZHUTNĚNÁ ZEMINA	
- ROSTLÝ TERÉN	

S2 KONSTRUKCE STROPU

- OSB DESKA 22	22 mm
- DŘEVĚNÁ KLEŠTINA 60/180 mm	180 mm
- VZDUCHOVÁ MEZERA	85 mm
- SDK PODHLED NA ZÁVĚSECH	15 mm

S3 STŘEŠNÍ PLÁŠŤ

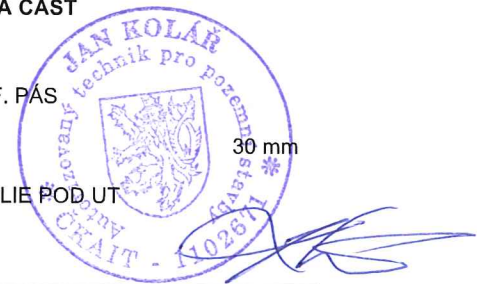
- LEHKÁ PLECHOVÁ STŘEŠNÍ KRYTINA	
- POJISTNÁ HYDROIZOLACE - DIFÚZNĚ OTEVŘENÁ FÓLIE	
- OSB DESKA	22 mm
- DŘEVĚNÁ KROKEV 100/160 mm	

S4 OBVODOVÝ PLÁŠŤ

- VNITŘNÍ VPC ŠTUK/KERAMICKÝ OBKLAD	
- TMEL S PERLINKOU	
- NOSNÉ ZDIVO PTH	250 mm
- TMEL S PERLINKOU	
- FASÁDNÍ PROBARVENÁ OMÍTKA	

S5 OBVODOVÁ KCE - SOKLOVÁ ČÁST

- NOSNÁ ŽB KONSTRUKCE	
- ASFALTOVÁ PENETRACE	
- HYDROIZOLACE - ASF. MODIF. PÁS	
- LEPICÍ PĚNA	
- XPS	
- TMEL S PERLINKOU	
- KERAM. OBKLAD/NOPOVÁ FÓLIE POD UT	30 mm



POZNÁMKA:

- ŽB VĚNEC: BETON C20/25, VÝZTUŽ 4 x R14, tř. R6 á 250 mm
- ŽB VĚNEC JE PROVEDEN PO CELÉM OBVODU NA NOSNÝCH ZDECH A JE PŘEKLADEM NAD OTVORY
- ŽB DESKA JE VYZTUŽENA OCEL. SVAŘOVANOU SÍŤÍ 8/8/150 mm S KRYTÍM min. 30 mm
- ZÁKLADOVÉ PÁSY BUDOU ZHOTOVENY Z BETONU C 20/25 A BUDOU OBSAHOVAT KONSTRUKČNÍ VÝZTUŽ
- VE VŠECH MÍSTECH MUSÍ MÍT ZÁKLADY DODRŽENOU NEZÁMRZNOU HLOUBKUIY
- NAD OTVORY DOPLNIT VÝZTUŽ VĚNCE NA VÝZTUŽ 6 x R14, tř. R6 á 250 mm
- VŠECHNY PRVKY KROVU BUDOU NAPUŠTĚNY BOCHEMITEM QL
- JEDNOTLIVÉ SPOJE KONSTRUKCE BUDOU PROVEDENY V SOULADU S ČSN 73 2810 "PROVÁDĚNÍ DŘEVĚNÝCH KONSTRUKCÍ" A ČSN 73 3150 "TESAŘSKÉ PRÁCE STAVEBNÍ"
- PRO POKLÁDKU A MONTÁŽ KRYTINY PLATÍ TECHNOLOGICKÉ POSTUPY VÝROBCE
- VŠECHNY ROZMĚRY PRVKŮ NUTNO PŘEMĚŘIT NA STAVBĚ DLE SKUTEČNÉHO PROVEDENÍ STAVEBNÍCH PRACÍ A KONZULTOVAT S PROJEKTANTEM A INVESTOREM
- POZEDNICE BUDE KOTVENA DO ŽB VĚNCE POMOCÍ ZÁVITOVÝCH TYČÍ M14 á 2 m NA CHEMICKOU KOTVU

NÁZEV PROJEKTU:

Přístavba umývárny - Kletné

MÍSTO STAVBY:

parc. č. 96, 97, 1149 - kat. úz. Kletné

INVESTOR:

Město Kopřivnice

Štefánikova 1163/12
74221 Kopřivnice

PROJEKTANT:

Ing. Daniel Smolka

IČ: 05950589

Průkopnická 2114/13
Ostrava - Záběh 700 30

Mobil: +420 773 986 876
danielsmolka@seznam.cz

ZODPOVĚDNÝ PROJEKTANT:

Jan Kolář

ČKAIT: 1102671

MĚŘÍTKO:

1:50

DATUM A Č. PD :

10b/2017

FORMÁT:

A3 (2x A4)

STUPEŇ PD:

DSP a DRS

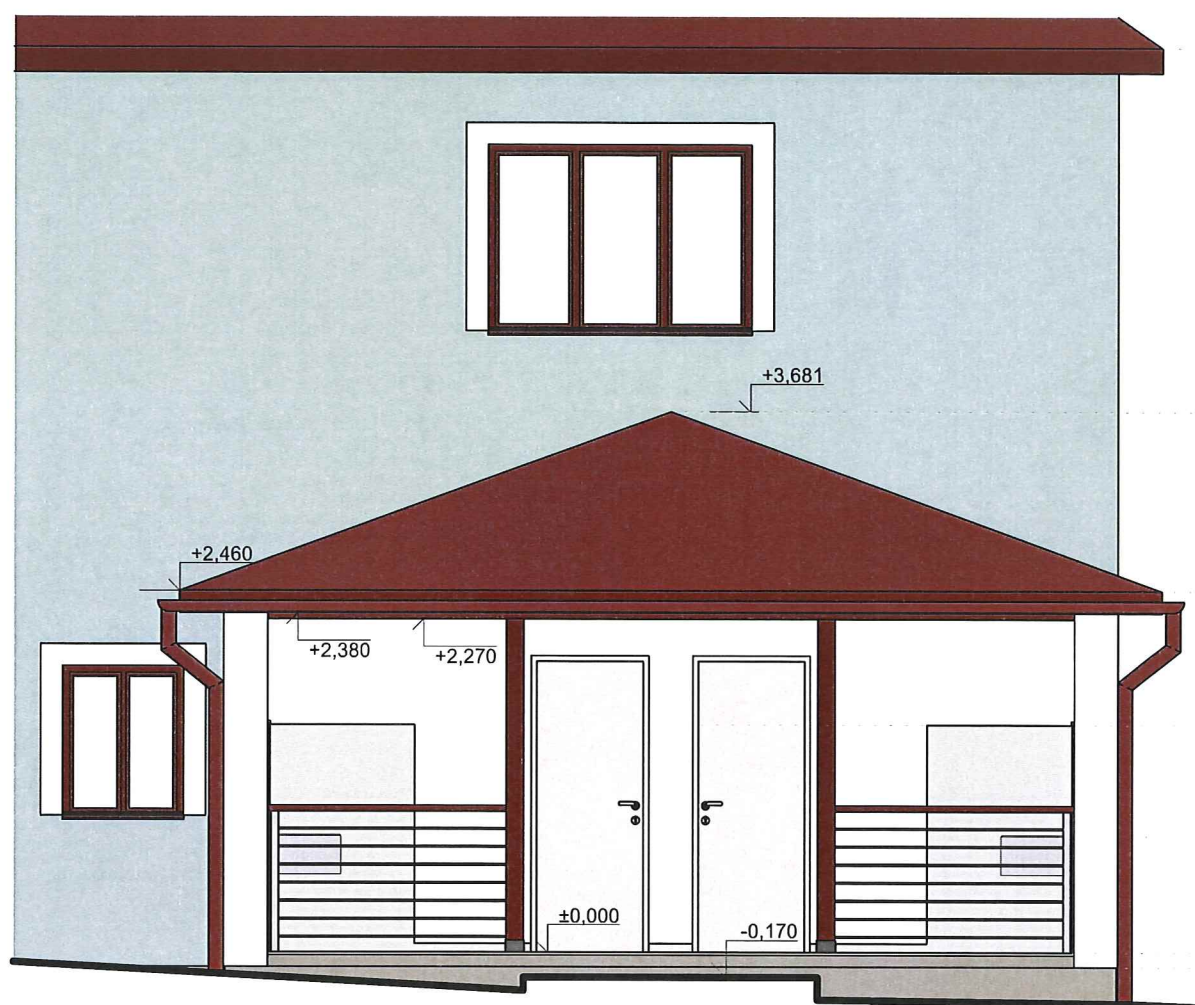
ČÍSLO VÝKRESU:

D.1.1.5

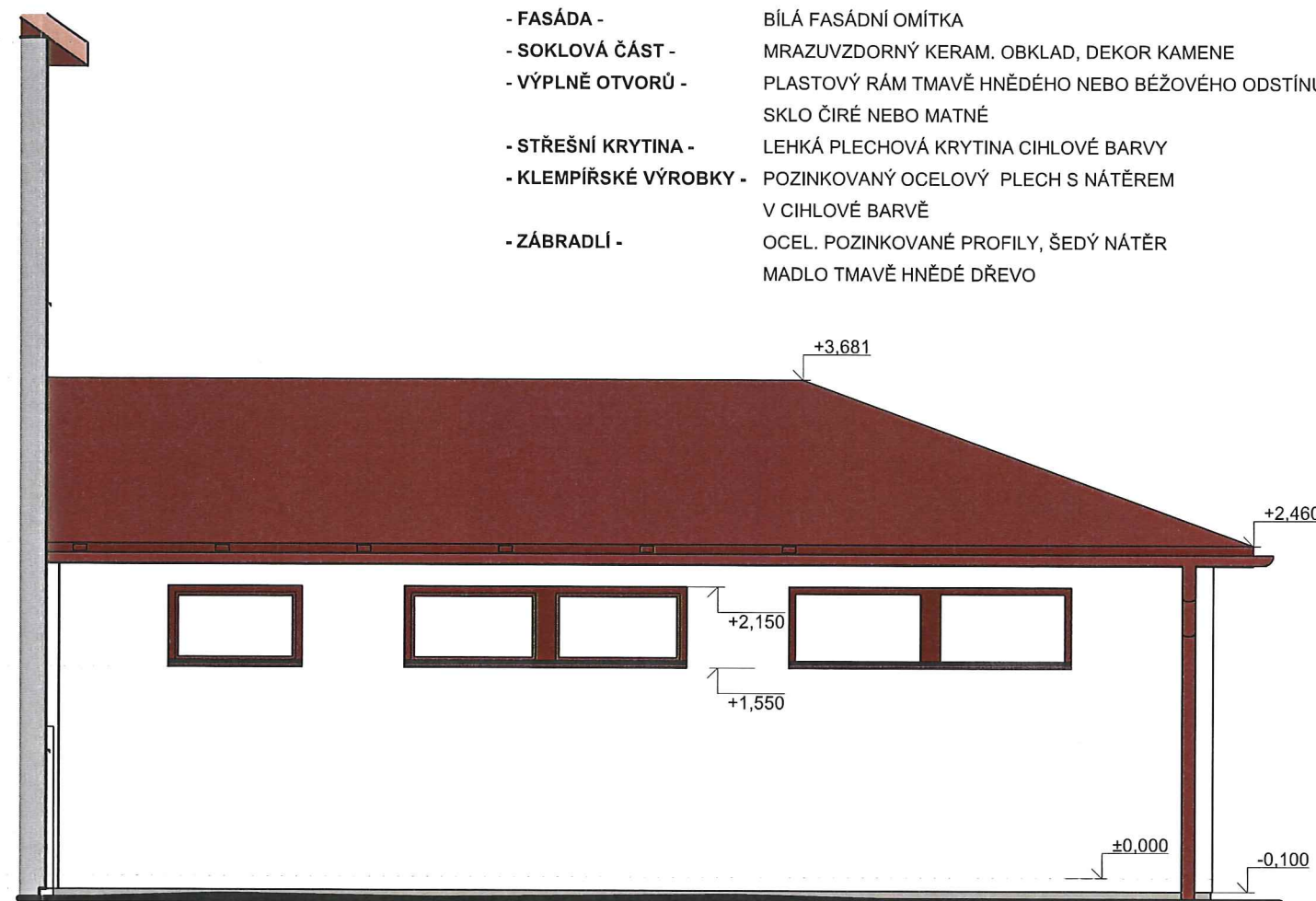
NÁZEV VÝKRESU:

Řez A - A

ZÁPADNÍ POHLED



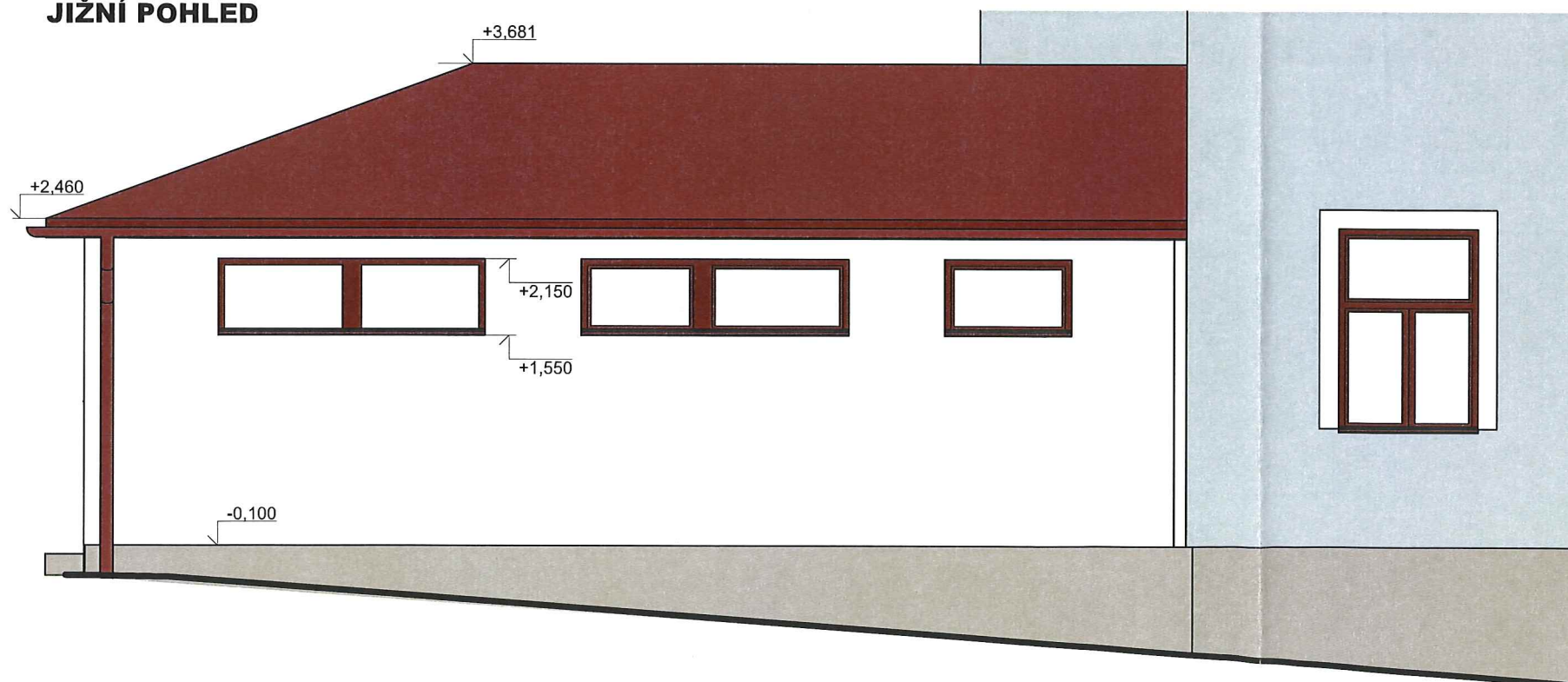
SEVERNÍ POHLED



POPIS PLOCH

- FASÁDA - BÍLÁ FASÁDNÍ OMÍTKA
- SOKLOVÁ ČÁST - MRAZUVZDORNÝ KERAM. OBKLAD, DEKOR KAMENE
- VÝPLNĚ OTVORŮ - PLASTOVÝ RÁM TMAVĚ HNĚDÉHO NEBO BĚŽOVÉHO ODSTÍNU
SKLO ČIRÉ NEBO MATNÉ
- STŘEŠNÍ KRYTINA - LEHKÁ PLECHOVÁ KRYTINA CIHLOVÉ BARVY
- KLEMPÍŘSKÉ VÝROBKY - POZINKOVANÝ OCELOVÝ PLECH S NÁTĚREM
V CIHLOVÉ BARVĚ
- ZÁBRADLÍ - OCEL. POZINKOVANÉ PROFILY, ŠEDÝ NÁTĚR
MADLO TMAVĚ HNĚDÉ DŘEVO

JIŽNÍ POHLED



NÁZEV PROJEKTU:
Přístavba umývárny - Kletné

MÍSTO STAVBY:
parc. č. 96, 97, 1149 - kat. úz. Kletné

INVESTOR:
Město Kopřivnice
Štefánikova 1163/12
74221 Kopřivnice

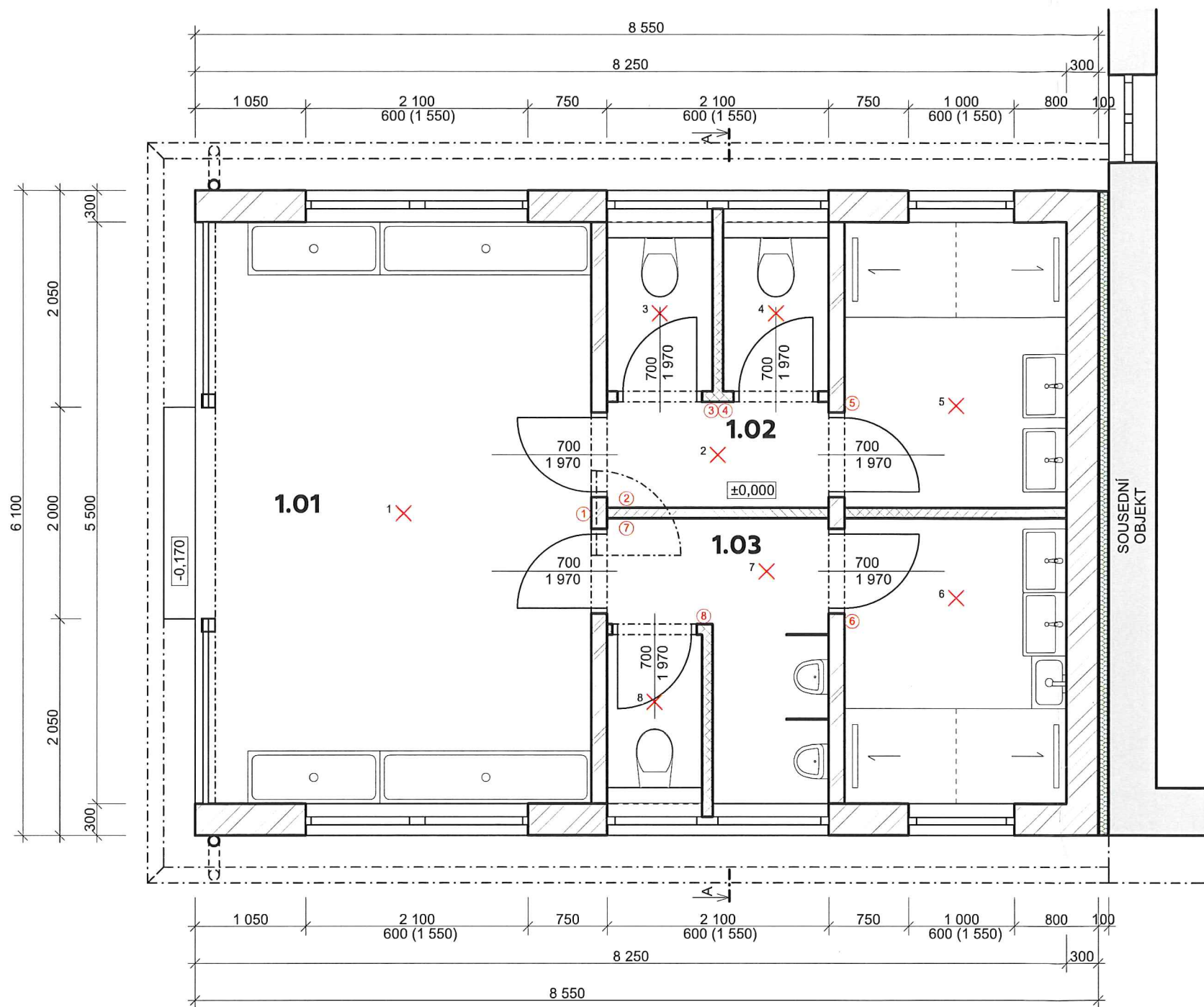
PROJEKTANT:
Ing. Daniel Smolka IČ: 05950589
Průkopnická 2114/13 Mobil: +420 773 986 876
Ostrava - Zábřeh 700 30 danielsmolka@seznam.cz

ZODPOVĚDNÝ PROJEKTANT:
Jan Kolář ČKAIT: 1102671








MĚŘÍTKO: 1:50 DATUM A Č. PD: 10b/2017

FORMÁT: A3 (2x A4) STUPEŇ PD: DSP a DRS

ČÍSLO VÝKRESU: D.1.1.6 NÁZEV VÝKRESU: Pohledy



LEGENDA MATERIÁLŮ:

-  ZDIVO CPP NA MVC STÁVAJÍCÍHO OBJEKTU
-  PTH NOSNÉ ZDIVO tl. 300 mm NA TENKOVSTVOU ZDÍCI MALTU
-  PTH PŘÍČKY 14 PROFI tl. 150 mm NA TENKOVSTVOU ZDÍCI MALTU
-  PTH PŘÍČKY 8 PROFI tl. 100 mm NA TENKOVSTVOU ZDÍCI MALTU
-  VÝPLŇ DILATAČNÍ MEZERY EPS
-  ŽÁROVKOVÉ SVÍTIDLO, TYP DLE VÝBĚRU INVESTORA, IP 44
-  VYPÍNAČ DO VLHKA POD OMÍTKU, IP 44

POZNÁMKA:

- VEŠKERÉ PRÁCE SOUVISEJÍCÍ SE SILNO A SLABOPROUDEM (TV, RACK, EZS,...) NUTNO KONZULTOVAT S INVESTOREM PŘED ZAPOČETÍM PRACÍ
- NA STAVBĚ BUDOU POUŽITY JEN TAKOVÉ MATERIÁLY, KTERÉ JSOU ATESTOVÁNY A JSOU CERTIFIKOVÁNY
- ZMĚNY STAVBY OPROTI PROJEKTU LZE PROVÉST JEN NA ZÁKLADĚ PÍSEMNÉHO SOUHLASU INVESTORA
- INTERIÉR NENÍ PŘEDMĚTEM TOHOTO PROJEKTU, OSAZENÍ SVÍTIDEL A JEJICH TYP DLE VÝBĚRU INVESTORA
- ELEKTROINSTALACE BUDE UDĚLÁNA POD OMÍTKOU, PŘÍPADNĚ V PODHLEDECH
- VŠECHNY PROUDOVÉ OBVOODY BUDOU JIŠTĚNÉ V ROZVADĚČI VE SMYSLU ČSN 33 2000 - 5
- OSVĚTLENÍ PROSTORŮ JE NAVRŽENÉ VE SMYSLU ČSN EN 12464-1 A TNI 36 0450
- TYPY SVÍTIDEL UPŘESNÍ INVESTOR, OVLÁDÁNÍ JE RUČNÍ VYPÍNAČI Z MÍSTA
- VYPÍNAČE JSOU INSTALOVANÉ VE VÝŠCE 1 300 mm NAD PODLAHOU
- PŘED ZAPOČETÍM PRACÍ NUTNO ELEKTROINSTALACI KONZULTOVAT S INVESTOREM A O PŘÍPADNÝCH ZMĚNÁCH UDĚLAT ZÁPIS DO STAVEBNÍHO DENÍKU



NÁZEV PROJEKTU:
Přístavba umyváren - Kletné

MÍSTO STAVBY:
parc. č. 96, 97, 1149 - kat. úz. Kletné

INVESTOR:
Město Kopřivnice
Štefánikova 1163/12
74221 Kopřivnice

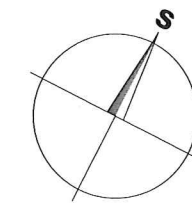
PROJEKTANT:
Ing. Daniel Smolka IČ: 05950589
Průkopnická 2114/13 Mobil: +420 773 986 876
Ostrava - Zábřeh 700 30 danielsmolka@seznam.cz

ZODPOVĚDNÝ PROJEKTANT:
Jan Kolář ČKAIT: 1102671

MĚŘÍTKO: 1:50 DATUM A Č. PD: 10b/2017

FORMÁT: A3 (2xA4) STUPEŇ PD: DSP a DRS

ČÍSLO VÝKRESU: D.1.4.1 NÁZEV VÝKRESU: Vnitřní rozvody elektro



LEGENDA MÍSTNOSTÍ 1.NP:

OZN	NÁZEV MÍSTNOSTI	PLOCHA (m ²)	POVRCHOVÉ ÚPRAVY	
			PODLAHA	STĚNY
1.01	Společný prostor	20,63	MRAZUVZDORNÁ KERAMICKÁ DLAŽBA S PROTISKLUZNOU ÚPRAVOU	TMEL + PERLINKA + VPC ŠTUK NEBO MRAZUVZDORNÝ KERAMICKÝ OBKLAD DLE KÓTY
1.02	Sociální zařízení - ženy	11,07		
1.03	Sociální zařízení - muži	11,07		

42,77 m²