

LEGENDA MATERIÁLŮ:

- ZDIVO CPP NA MVC STÁVAJÍCÍHO OBJEKTU
- PTH NOSNÉ ZDIVO tl. 300 mm NA TENKOVRSŤVOU ZDÍČÍ MALTU
- PTH PŘÍČKY 14 PROFI tl. 150 mm NA TENKOVRSŤVOU ZDÍČÍ MALTU
- PTH PŘÍČKY 8 PROFI tl. 100 mm NA TENKOVRSŤVOU ZDÍČÍ MALTU
- VÝPLŇ DILATAČNÍ MEZERY EPS
- POTRUBÍ TEPLÉ UŽITKOVÉ VODY
- POTRUBÍ STUDENÉ PITNÉ VODY

PRÍVOD ZE STÁVAJÍCÍHO OBJEKTU:
 NAPOJENÍ NA STÁVAJÍCÍ SESTAVU OHŘEVU TUV -
 - KE STÁVAJÍCÍ KAPACITĚ BUDOU PŘIDÁNY 2 EL.
 BOJLERY O KAPACITĚ 2 x 200 LITRŮ



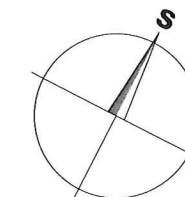
POZNÁMKA

- VEŠKERÉ VNITŘNÍ ROZVODY SV A TV BUDOU PROVEDENY Z PLASTOVÉHO POTRUBÍ DN 32, DN 25
- POTRUBÍ BUDE VEDENO V DRÁŽCE VE ZDIVU
- ROZVODY STUDENÉ VODY (SV) BUDOU IZOLOVÁNY TEPELNOU IZOLACÍ MIRELON tl. 6 mm
- ROZVODY TV BUDOU IZOLOVÁNY TEPELNOU IZOLACÍ MIRELON tl. 13 mm
- NA STAVBĚ BUDOU POUŽITY JEN TAKOVÉ MATERIÁLY, KTERÉ JSOU ATESTOVÁNY A JSOU CERTIFIKOVÁNY
- ZMĚNY STAVBY OPROTI PROJEKTU LZE PROVÉST JEN NA ZÁKLADĚ PÍSEMNÉHO SOUHLASU INVESTORA
- DRÁŽKY PRO UT A ZTI PROVÁDĚT ŘEZÁNÍM FLEXI KOTOUČEM (NIKOLI SEKÁNÍM)
- DRÁŽKY PO ZTI BUDOU PO ZAPRAVENÍ PŘETAŽENY PERLINKOU A ZAOMÍTÁNY
- PŘED OBJEDNÁNÍM SANITY NUTNO PŘEMĚŘIT NA STAVBĚ JEDNOTLIVÉ STAVEBNÍ ROZMĚRY DLE SKUTEČNÉHO PROVEDENÍ STAV. PRACÍ A KONZULTOVAT S INVESTOREM

LEGENDA MÍSTNOSTÍ 1.NP:

OZN	NÁZEV MÍSTNOSTI	PLOCHA (m ²)	POVRCHOVÉ ÚPRAVY	
			PODLAHA	STĚNY
1.01	Společný prostor	20,63	MRAZUVZDORNÁ KERAMICKÁ DLAŽBA S PROTISKLUZNOU ÚPRAVOU	TMEL + PERLINKA + VPC ŠTUK NEBO MRAZUVZDORNÝ KERAMICKÝ OBKLAD DLE KÓTY
1.02	Sociální zařízení - ženy	11,07		
1.03	Sociální zařízení - muži	11,07		

42,77 m²



NÁZEV PROJEKTU:
Přístavba umýváren - Kletné

MÍSTO STAVBY:
 parc. č. 96, 97, 1149 - kat. úz. Kletné

INVESTOR:
Město Kopřivnice
 Štefánikova 1163/12
 74221 Kopřivnice

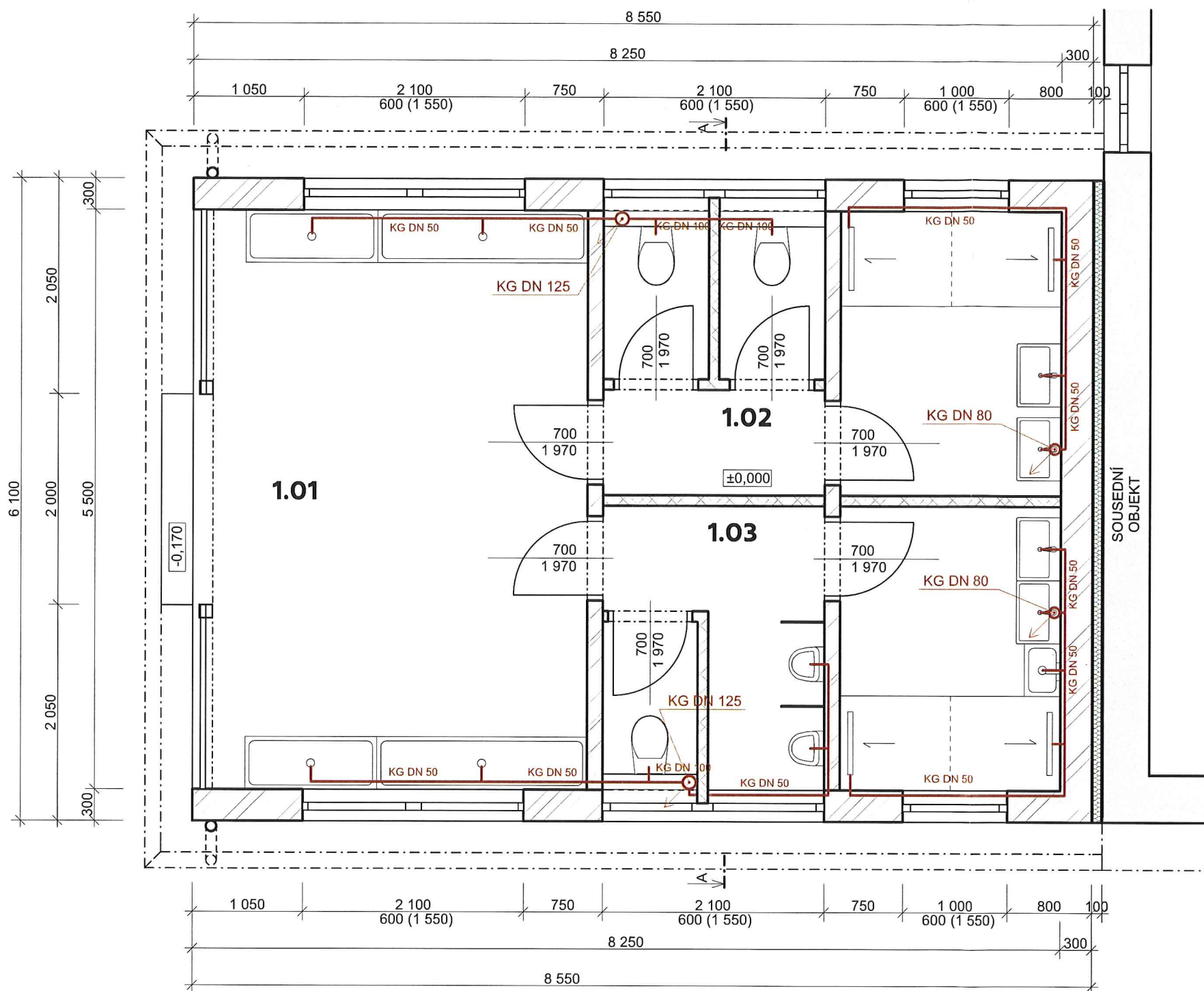
PROJEKTANT:
Ing. Daniel Smolka IČ: 05950589
 Průkopnická 2114/13 Mobil: +420 773 986 876
 Ostrava - Zábřeh 700 30 danielsmolka@seznam.cz

ZODPOVĚDNÝ PROJEKTANT:
Jan Kolář ČKAIT: 1102671





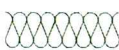

MĚŘÍTKO: 1:50 DATUM A Č. PD: 10b/2017

FORMÁT: A3 (2x A4) STUPEŇ PD: DSP a DRS

ČÍSLO VÝKRESU: D.1.4.2 NÁZEV VÝKRESU: Vnitřní rozvody vody



LEGENDA MATERIÁLŮ:

-  ZDIVO CPP NA MVC STÁVAJÍCÍHO OBJEKTU
-  PTH NOSNÉ ZDIVO tl. 300 mm NA TENKOVSTVOU ZDÍCÍ MALTU
-  PTH PŘÍČKY 14 PROFI tl. 150 mm NA TENKOVSTVOU ZDÍCÍ MALTU
-  PTH PŘÍČKY 8 PROFI tl. 100 mm NA TENKOVSTVOU ZDÍCÍ MALTU
-  VÝPLŇ DILATAČNÍ MEZERY EPS
-  PŘIPOJOVACÍ POTRUBÍ SPLAŠKOVÉ KANALIZACE

POZNÁMKA:

- NA STAVBĚ BUDOU POUŽITY JEN TAKOVÉ MATERIÁLY, KTERÉ JSOU ATESTOVÁNY A JSOU CERTIFIKOVÁNY
- ZMĚNY STAVBY OPROTI PROJEKTU LZE PROVÉST JEN NA ZÁKLADĚ PÍSEMNÉHO SOUHLASU INVESTORA
- DRÁŽKY PRO UT A ZTI PROVÁDĚT ŘEZÁNÍM FLEXI KOTOUČEM (NIKOLI SEKÁNÍM)
- DRÁŽKY PO ZTI BUDOU PO ZAPRAVENÍ PŘETAŽENY PANCEŘOVOU PERLINKOU A ZAOMÍTÁNY
- PŘED OBJEDNÁNÍM SANITY NUTNO PŘEMĚRIT NA STAVBĚ JEDNOTLIVÉ STAVEBNÍ ROZMĚRY DLE SKUTEČNÉHO PROVEDENÍ STAV. PRACÍ A KONZULTOVAT S INVEST.



NÁZEV PROJEKTU:
Přístavba umývárny - Kletné

MÍSTO STAVBY:
parc. č. 96, 97, 1149 - kat. úz. Kletné

INVESTOR:
Město Kopřivnice
Štefánikova 1163/12
74221 Kopřivnice

PROJEKTANT:
Ing. Daniel Smolka IČ: 05950589
Průkopnická 2114/13 Ostrava - Záběh 700 30 Mobil: +420 773 986 876 danielsmolka@seznam.cz

ZODPOVĚDNÝ PROJEKTANT:
Jan Kolář ČKAIT: 1102671

MĚŘÍTKO: 1:50 DATUM A Č. PD: 10b/2017

FORMÁT: A3 (2xA4) STUPEŇ PD: DSP a DRS

ČÍSLO VÝKRESU: D.1.4.3 NÁZEV VÝKRESU: Vnitřní rozvody kanalizace

LEGENDA MÍSTNOSTÍ 1.NP:

OZN	NÁZEV MÍSTNOSTI	PLOCHA (m ²)	POVRCHOVÉ ÚPRAVY	
			PODLAHA	STĚNY
1.01	Společný prostor	20,63	MRAZUVZDORNÁ KERAMICKÁ DLAŽBA S PROTISKLUZNOU ÚPRAVOU	TMEL + PERLINKA + VPC ŠTUK NEBO MRAZUVZDORNÝ KERAMICKÝ OBKLAD DLE KÓTY
1.02	Sociální zařízení - ženy	11,07		
1.03	Sociální zařízení - muži	11,07		

42,77 m²

