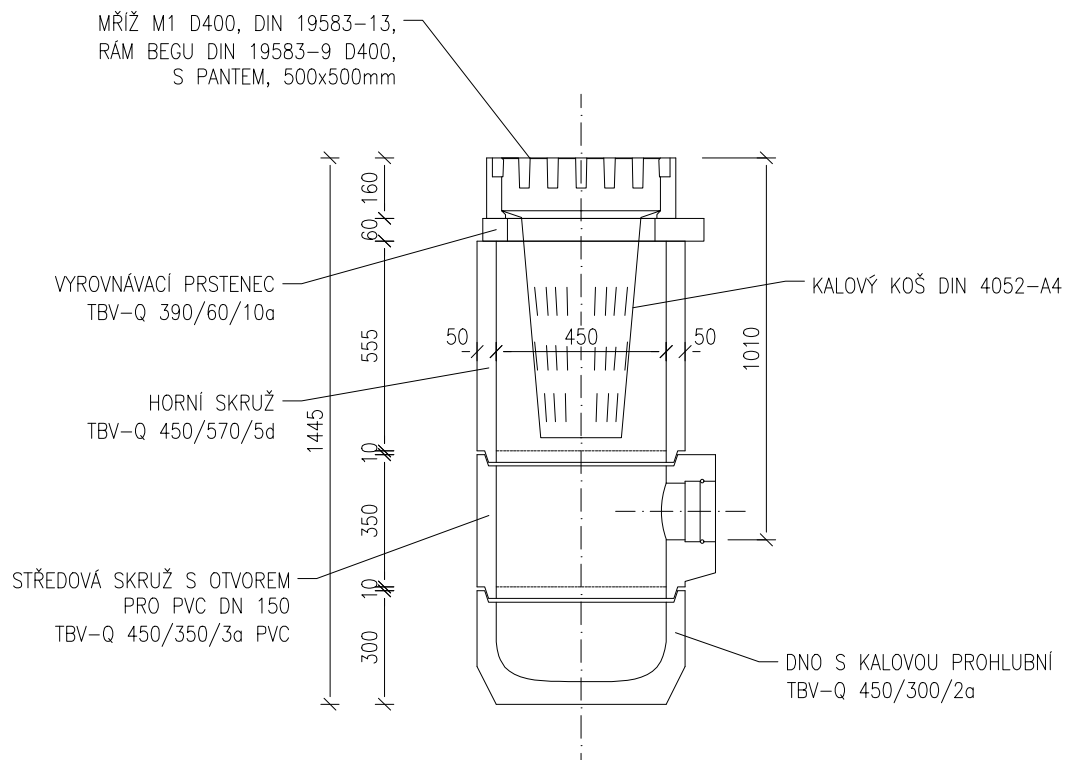


TYPOVÁ ULIČNÍ VPUŠŤ



HLAVNÍ PROJEKTANT

MSS-projekt s.r.o.

SÍDLO:
MICHLESKÁ 580/63, 141 00 PRAHA 4 - MICHLE
POBOČKA:
ZEROTINOVA 992, 755 01 VSETÍN
TEL.: +420 571 415 366
IC: 26849836
DIČ: CZ26849836

INVESTOR

Město Kopřivnice

Štefánikova 1163, 742 21 Kopřivnice



HLAVNÍ INŽENÝR PROJEKTU

ING. MARTIN MYNÁŘÍK

ZODPOVĚDNÝ PROJEKTANT

ING. MILAN KOŇAŘ

VYPRACOVAL

PETR JEŘÁBEK

KONTROLOVAL

ING. MARTIN MYNÁŘÍK

MÍSTO STAVBY

k.ú. Vlčovice (783901)

NÁZEV STAVBY

KOPŘIVNICE - CHODNÍK VLČOVICE - MNIŠÍ

NÁZEV PROJEKTOVÉ ČÁSTI

C - STAVEBNÍ ČÁST

NÁZEV OBJEKTU

S0101 - CHODNÍK

NÁZEV ČÁSTI DOKUMENTACE OBJEKTU

NÁZEV PŘÍLOHY

TYPOVÁ ULIČNÍ VPUŠŤ

PROFESE

STUPEŇ

DSP+PDPS

DATUM

05/2020

FORMÁT

A4

MĚŘÍTKO

1:20

Č. ZAKÁZKY

-

ČÁST

OBJEKT

PARÉ

C

S0101

Č.

Č.PŘÍLOHY

6