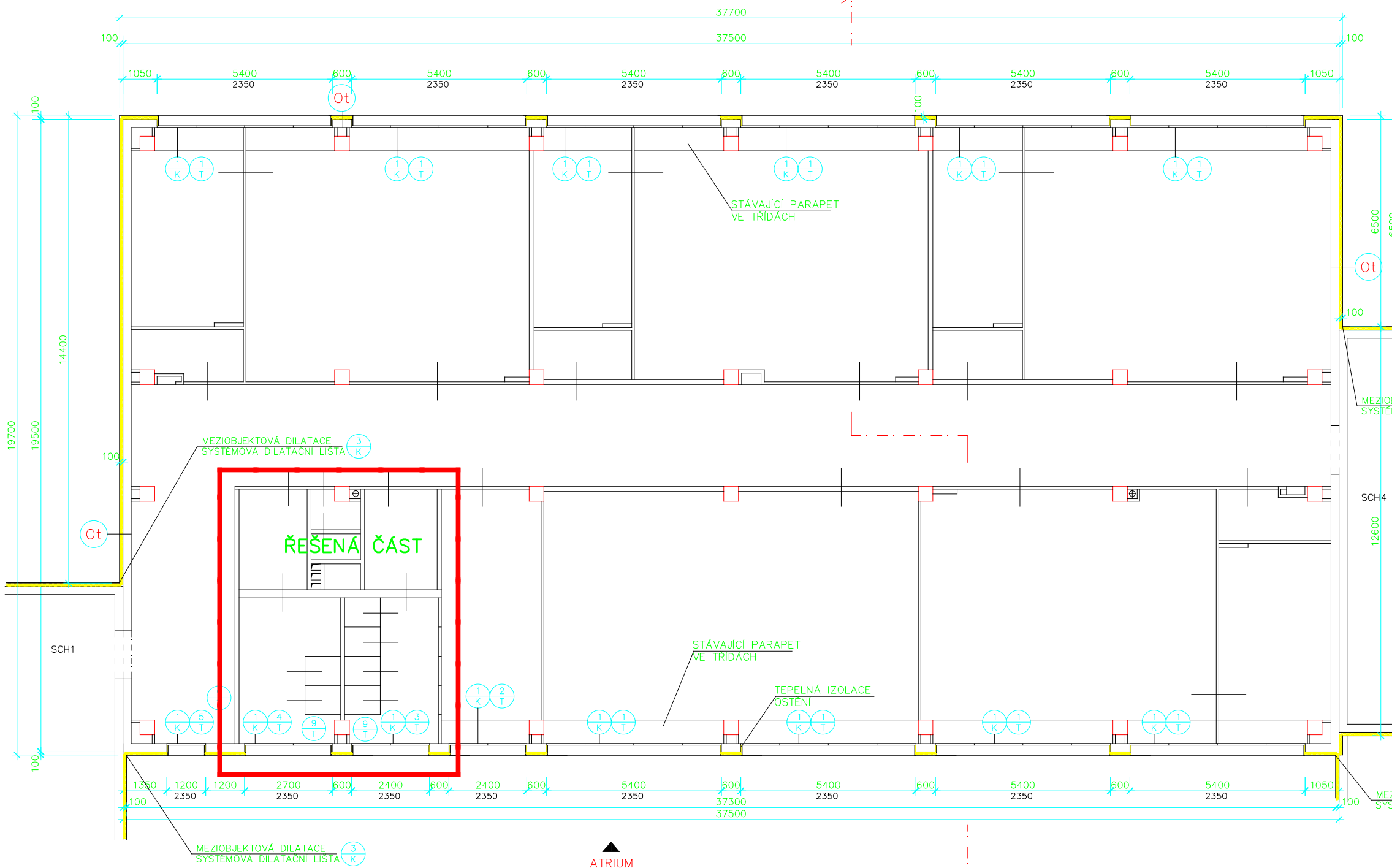


PŮDORYS 2.-3.NP

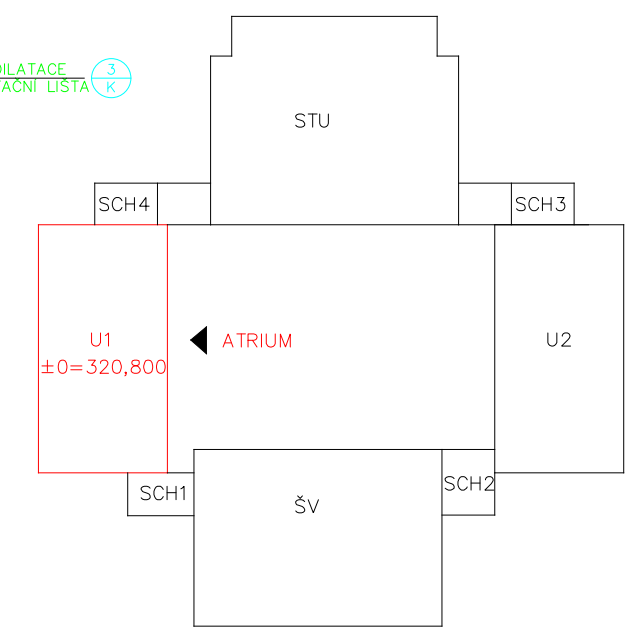


POZNÁMKA:

V KAŽDÉ OKENNÍ SESTAVĚ JE U DNÍ A HORNÍ ČÁSTI VODOROVNÝ OSAZOVACÍ ÚHELNIK. PRVKY BUDOU PŘI DEMONTÁŽI OKENNÍCH VÝPLNÍ OTVORŮ ZDEMONTOVÁNY- ODPÁLENY!!!!

⊙-STÁVAJÍCÍ FASÁDA: PANEĽ PLYNOSILIKÁTOVÝ TL. 300 mm,
NOVĚ: ZATEPLENÍ KONTAKTNÍM ZATEPLOVACÍM SYSTÉMEM EPS-70F tl.100mm
PROBARVENÁ FASÁDNÍ SILIKONSILIKÁTOVÁ TENKOVRSŤVÁ OMÍTKA
TOČENÁ, ZRNITOST 2mm

VE VÝŠCE 1000 mm OD UPRAVENÉHO TERÉNU ZATEPLENÍ EXTRUDOVANÝM
POLYSTYRENEM XPS tl.100 mm PO CELÉM OBVODĚ PAVILONU.
ZAPUŠTĚNÍ ZATEPLENÍ POD TERÉN min. 200 mm
SOKL VE VÝŠCE 500 mm - DEKORATIVNÍ MOZAIKOVÁ OMÍTKA



- LEGENDA HMOT:**
- FASÁDNÍ POLYSTYR. DESKA EPS-70F tl.100mm
KOTVENÁ HMOŽDINKAMI SPM-T plus ø 8/60-240 DO PLYNOSILIKÁTU
OSTĚNÍ OKEN A PARAPETY IZOLACE tl. 30mm
 - KONSTRUKCE STÁVAJÍCÍ

NOVÝ STAV

ZODP. PROJ.	NAVRHL	ŘAD :	KOPŘIVNICE	Inženýrské a projektční kancelář
Ing. PAVLÍK R.	Ing. HYNEČKOVÁ	ÚČEL	DPS	Ing. PAVLÍK Radek Podružková 1685 OSTRAVA-PORUBA 708 00
INVESTOR : MĚSTO KOPŘIVNICE, ŠTEFÁNIKOVA 1163 742 21, KOPŘIVNICE		DATUM	03/2010	tel. 776 /38 39 64 mob. 777/80 60 63
AKCE :	ZŠ 17.LISTOPADU, KOPŘIVNICE ENERGETICKÁ OPATŘENÍ - 1.ETAPA	ARCH.ČÍSLO	08/2010	PAVLÍK
MĚŘITKO :	1:100	ČÍS. PARE :		
OBSAH :	PŮDORYS 2.-3.NP - PAVILON U1	ČÍS.VÝKRESU:	U1-07	