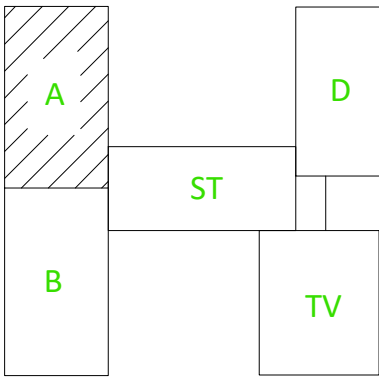


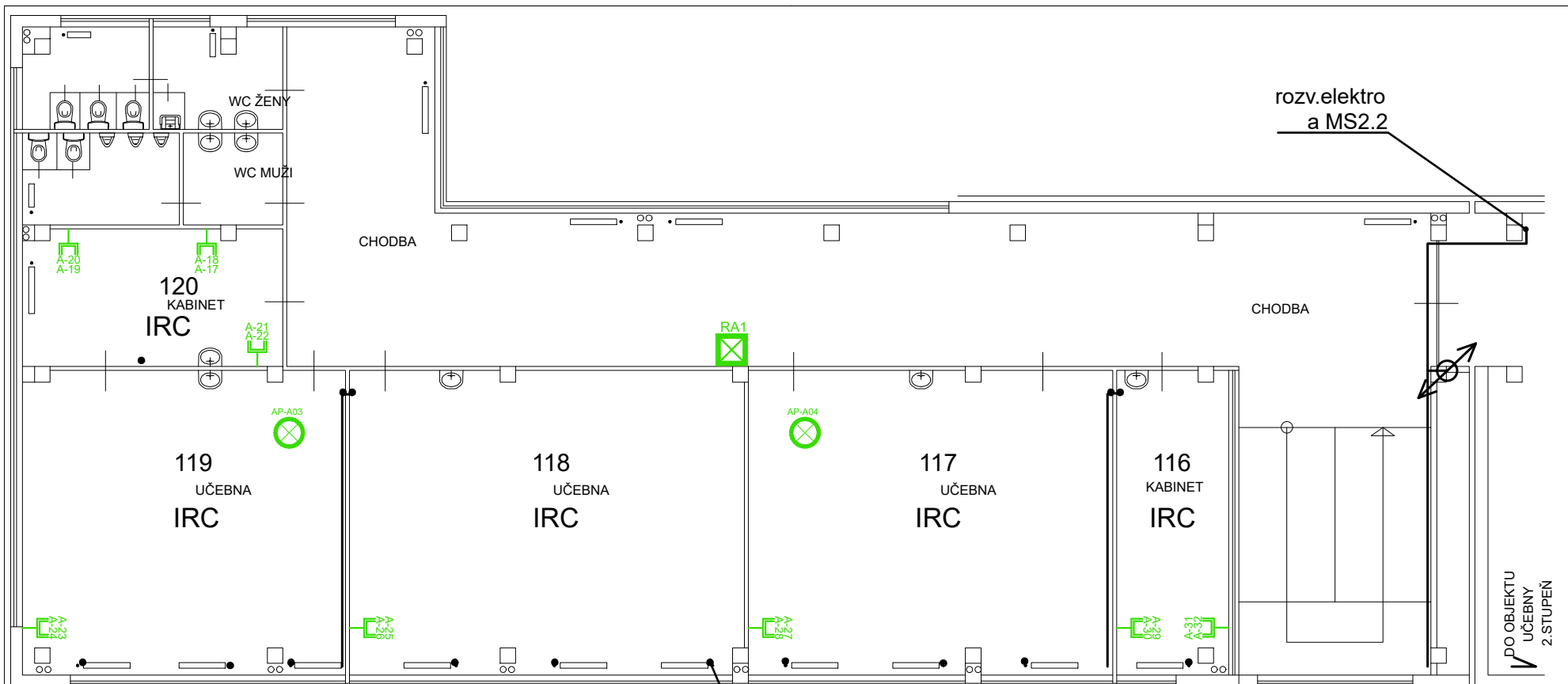
Legenda slaboproud:

- DATOVÝ ROZVÁDĚČ
- DATOVÁ ZÁSUVKA 1xRJ45
- DATOVÁ ZÁSUVKA 2xRJ45
- Wi-Fi AP
- KAMERA

Rozvody metalické datové kabeláže UTP CAT6 LSOH, zakončení na obou stranách pomocí keystone CAT6, na straně racku montáž do modulárního patch panelu umístěného v 19" datovém rozvaděči, na straně druhé v modulární datové 1 nebo 2 zásuvce umístěné v instalační krabici na zdi. V případně Wifi AP zakončení konektorem RJ45 pro připojení přímo do WIFI AP. Kabeláž bude vedena v elektro instalačních lištách na povrchu stěny, případně ve stávajících podhledech, včetně nezbytných průrazů a stavebních připomocí.



ZODP. PROJEKTANT	PSUK				
VYPRACOVAL	PSUK				
INVESTOR MĚSTO KOPŘIVNICE, ŠTEFÁNIKOVA 1163, 742 21 KOPŘIVNICE					
NÁZEV PROJEKTU: KONEKTIVITA ZÁKLADNÍ ŠKOLY ALŠOVA KOPŘIVNICE			FORMÁT	2xA4	
			STUPEŇ	DUR	
			DATUM	5.2023	
			ZAKÁZKA	XXXXXX	
VÝKRES PŮDORYS 1.NP – UČEBNY I. STUPEŇ			ST. OBJEKT	MĚŘÍTKO	ČÍSLO VÝKRESU
			SO 01	1: 50	KOP-ALS-01



rozv.elektro  
a MS2.2

CHODBA

DO OBJEKTU  
UČEBNY  
2.STUPEŇ

Y1.2.118.1

#### Legenda slaboproud:



DATOVÝ ROZVÁDĚČ



DATOVÁ ZÁSUVKA 1xRJ45



DATOVÁ ZÁSUVKA 2xRJ45

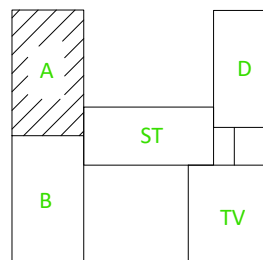


Wi-Fi AP

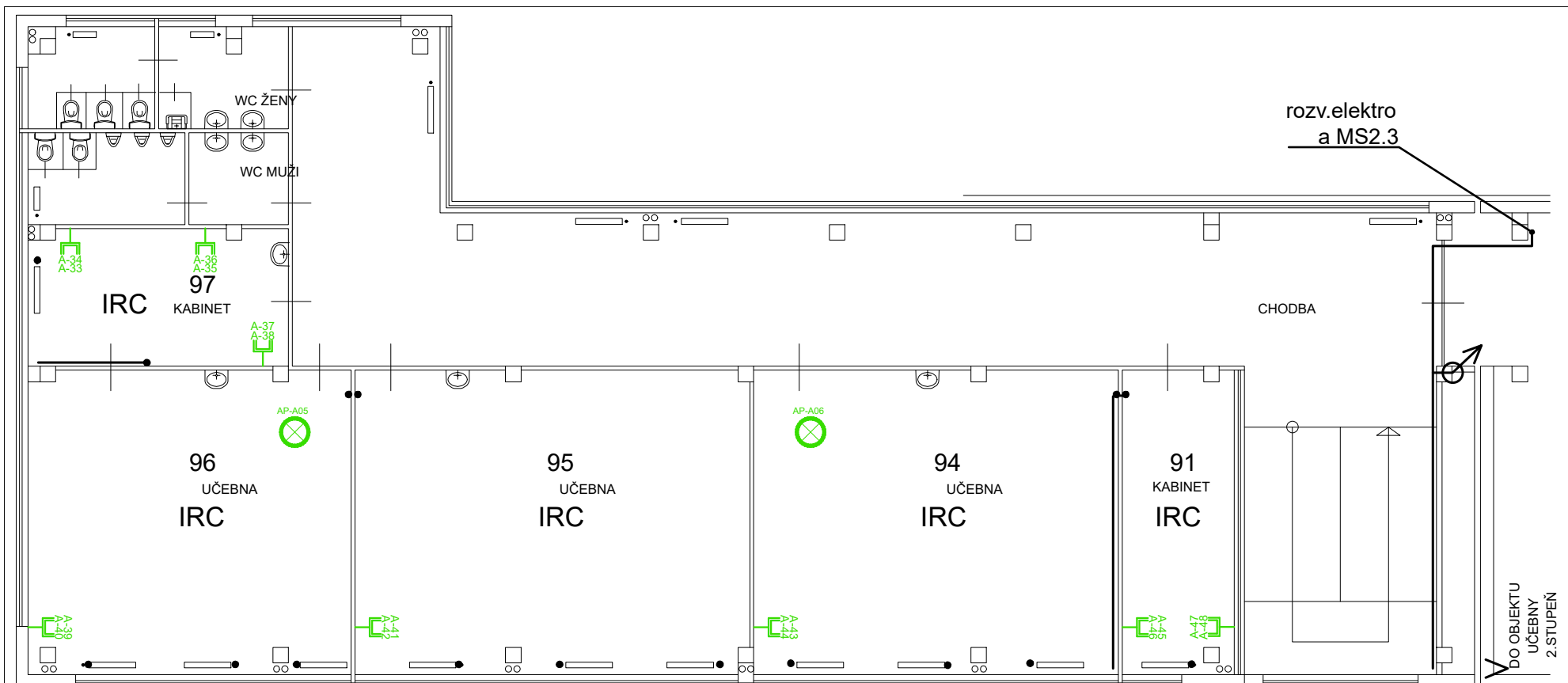


KAMERA




Rozvody metalické datové kabeláže UTP CAT6 LSOH, zakončení na obou stranách pomocí keystone CAT6, na straně racku montáž do modulárního patch panelu umístěného v 19" datovém rozvaděči, na straně druhé v modulární datové 1 nebo 2 zásuvce umístěné v instalační krabici na zdi. V případě Wifi AP zakončení konektorem RJ45 pro připojení přímo do WIFI AP. Kabeláž bude vedena v elektro instalačních lištách na povrchu stěny, případně ve stávajících pohledech, včetně nezbytných průrazů a stavebních připomocí.



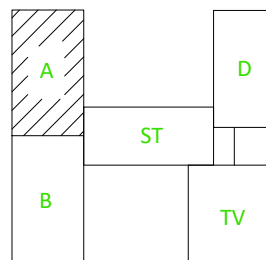
ZODP. PROJEKTANT	PSUK				
VYPRACOVAL	PSUK				
INVESTOR MĚSTO KOPŘIVNICE, ŠTEFÁNIKOVA 1163, 742 21 KOPŘIVNICE					
NÁZEV PROJEKTU: KONEKTIVITA ZÁKLADNÍ ŠKOLY ALŠOVA KOPŘIVNICE			FORMÁT	2x44	
			STUPEŇ	DUR	
			DATUM	5.2023	
			ZAKÁZKA	XXXXXX	
VÝKRES PŮDORYS 2.NP – UČEBNY I. STUPEŇ			ST. OBJEKT SO 01	MĚŘÍTKO 1:50	ČÍSLO VÝKRESU KOP-ALS-02



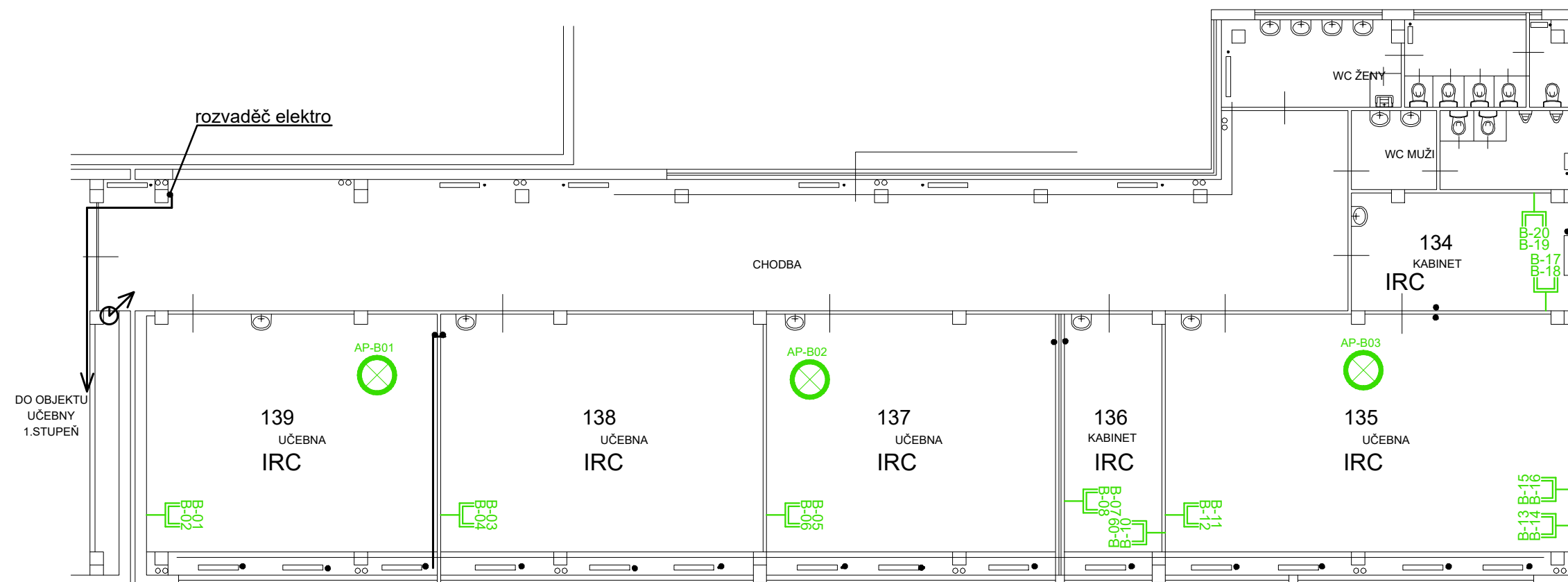
#### Legenda slaboproud:

-  DATOVÝ ROZVÁDĚČ
-  DATOVÁ ZÁSUVKA 1xRJ45
-  DATOVÁ ZÁSUVKA 2xRJ45
-  Wi-Fi AP
-  KAMERA

Rozvody metalické datové kabeláže UTP CAT6 LSOH, zakončení na obou stranách pomocí keystone CAT6, na straně racku montáž do modulárního patch panelu umístěného v 19" datovém rozvaděči, na straně druhé v modulární datové 1 nebo 2 zásuvce umístěné v instalační krabici na zdi. V případě Wifi AP zakončení konektorem RJ45 pro připojení přímo do WIFI AP. Kabeláž bude vedena v elektro instalačních lištách na povrchu stěny, případně ve stávajících podhledech, včetně nezbytných průrazů a stavebních přípomocí.



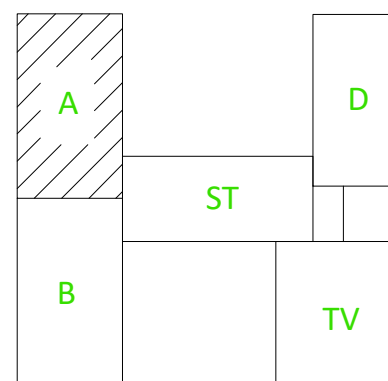
ZODP. PROJEKTANT	PSUK			
VYPRACOVAL	PSUK			
INVESTOR MĚSTO KOPŘIVNICE, ŠTEFÁNIKOVA 1163, 742 21 KOPŘIVNICE			FORMÁT	2x44
NÁZEV PROJEKTU: KONEKTIVITA ZÁKLADNÍ ŠKOLY ALŠOVA KOPŘIVNICE			STUPEŇ	DUR
			DATUM	5.2023
VÝKRES PŮDORYS 3.NP – UČEBNY I. STUPEŇ			ZAKÁZKA	XXXXXX
			ST. OBJEKT SO 01	MĚŘÍTKO 1:50
			ČÍSLO VÝKRESU KOP-ALS-03	



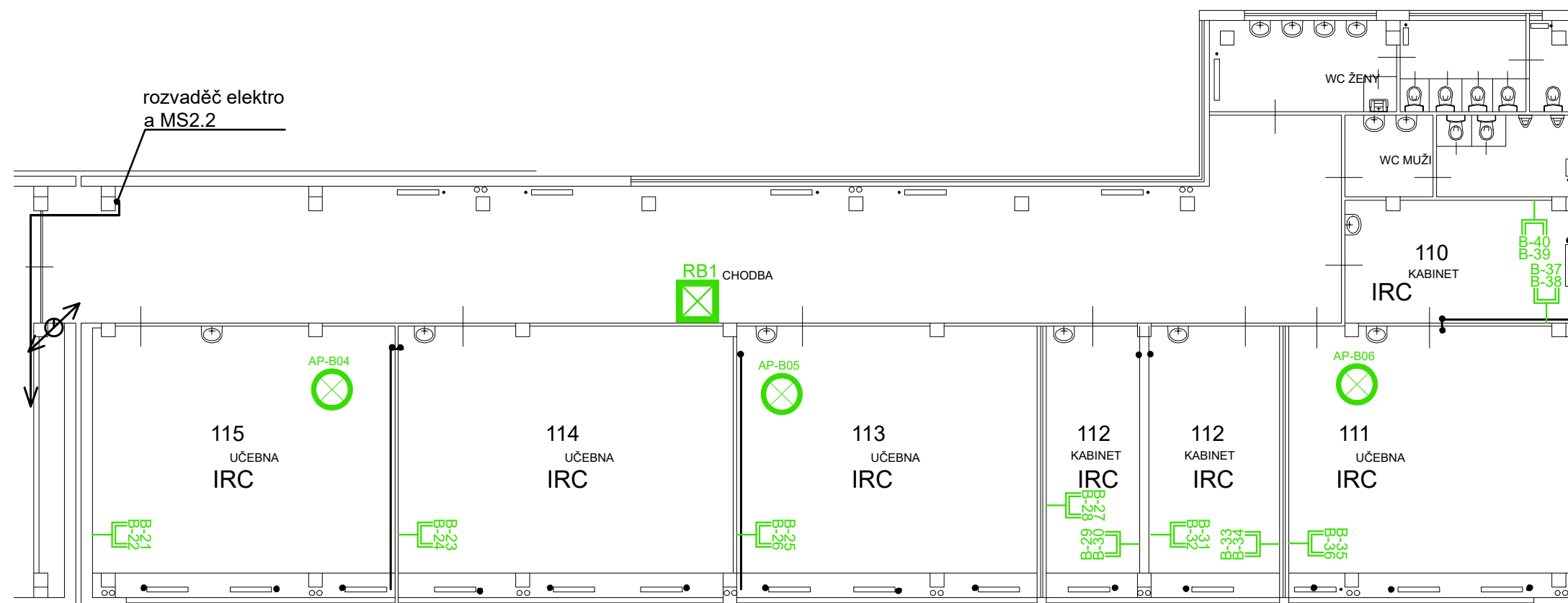
Legenda slaboproud:

- DR-A1 DATOVÝ ROZVÁDĚČ
- A-00 DATOVÁ ZÁSUVKA 1xRJ45
- A-04 DATOVÁ ZÁSUVKA 2xRJ45
- AP-A00 Wi-Fi AP
- KAMERA

Rozvody metalické datové kabeláže UTP CAT6 LSOH, zakončení na obou stranách pomocí keystone CAT6, na straně racku montáž do modulárního patch panelu umístěného v 19" datovém rozvaděči, na straně druhé v modulární datové 1 nebo 2 zásuvce umístěné v instalační krabici na zdi. V případně Wifi AP zakončení konektorem RJ45 pro připojení přímo do WIFI AP. Kabeláž bude vedena v elektro instalačních lištách na povrchu stěny, případně ve stávajících podhledech, včetně nezbytných průrazů a stavebních přípomocí.



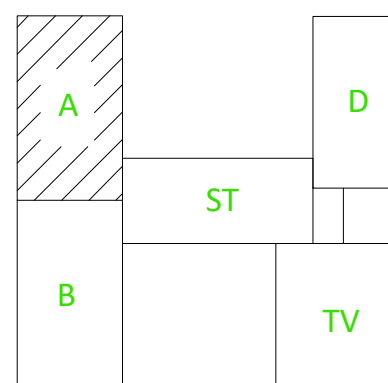
ZODP. PROJEKTANT	PSUK			
VYPRACOVAL	PSUK			
INVESTOR MĚSTO KOPŘIVNICE, ŠTEFÁNIKOVA 1163, 742 21 KOPŘIVNICE			FORMÁT	2xA4
NÁZEV PROJEKTU: KONEKTIVITA ZÁKLADNÍ ŠKOLY ALŠOVA KOPŘIVNICE			STUPEŇ	DUR
			DATUM	5.2023
			ZAKÁZKA	XXXXXX
VÝKRES PŮDORYS 1.NP – UČEBNY II. STUPEŇ			ST. OBJEKT	MĚŘÍTKO
			SO 01	1:50
				ČÍSLO VÝKRESU KOP-ALS-04



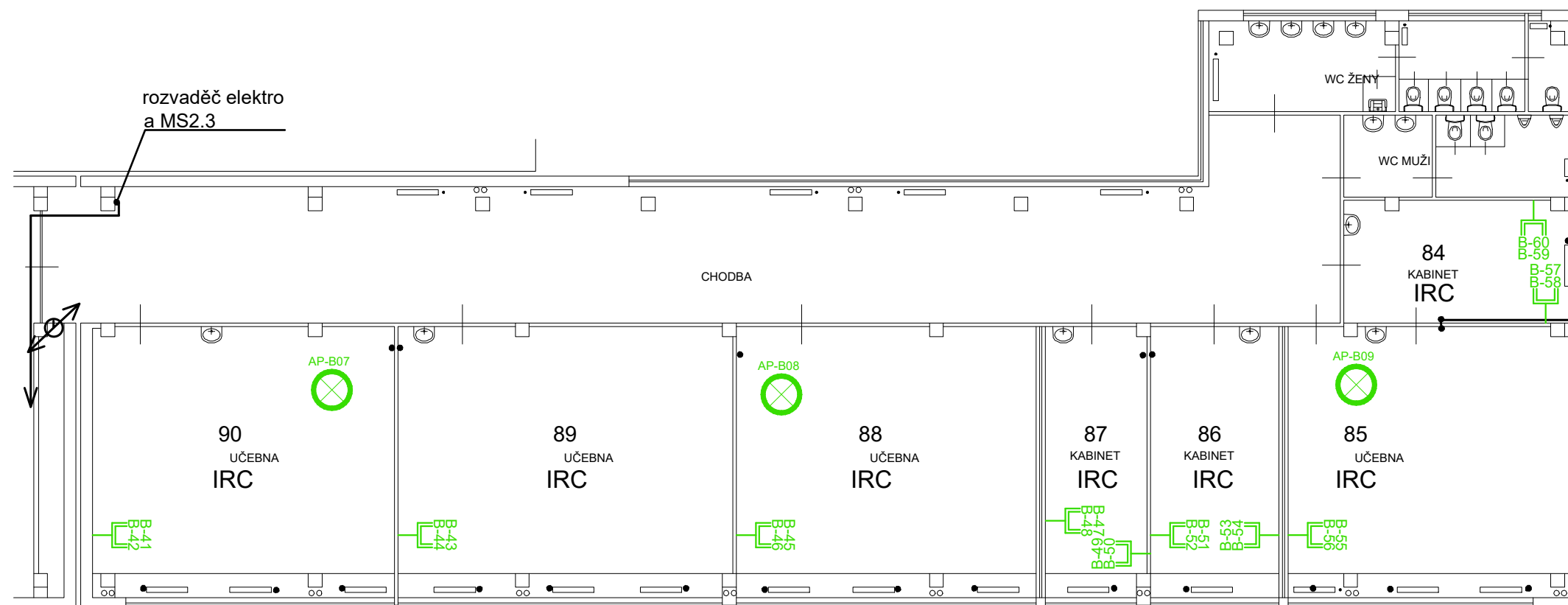
Rozvody metalické datové kabeláže UTP CAT6 LSOH, zakončení na obou stranách pomocí keystone CAT6, na straně racku montáž do modulárního patch panelu umístěného v 19" datovém rozvaděči, na straně druhé v modulární datové 1 nebo 2 zásuvce umístěné v instalační krabici na zdi. V případně Wifi AP zakončení konektorem RJ45 pro připojení přímo do WIFI AP. Kabeláž bude vedena v elektro instalačních lištách na povrchu stěny, případně ve stávajících podhledech, včetně nezbytných průrazů a stavebních připomocí.

Legenda slaboproud:

- DR-A1 DATOVÝ ROZVÁDĚČ
- A-00 DATOVÁ ZÁSUVKA 1xRJ45
- A-04 A-05 DATOVÁ ZÁSUVKA 2xRJ45
- AP-A00 Wi-Fi AP
- KAMERA



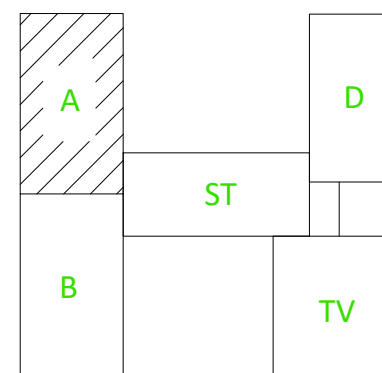
ZODP. PROJEKTANT	PSUK				
VYPRACOVAL	PSUK				
INVESTOR MĚSTO KOPŘIVNICE, ŠTEFÁNIKOVA 1163, 742 21 KOPŘIVNICE					
NÁZEV PROJEKTU: KONEKTIVITA ZÁKLADNÍ ŠKOLY ALŠOVA KOPŘIVNICE			FORMÁT	2xA4	
			STUPEŇ	DUR	
			DATUM	5.2023	
			ZAKÁZKA	XXXXXX	
VÝKRES PŮDORYS 2.NP – UČEBNY II. STUPEŇ			ST. OBJEKT SO 01	MĚŘÍTKO 1:50	ČÍSLO VÝKRESU KOP-ALS-05



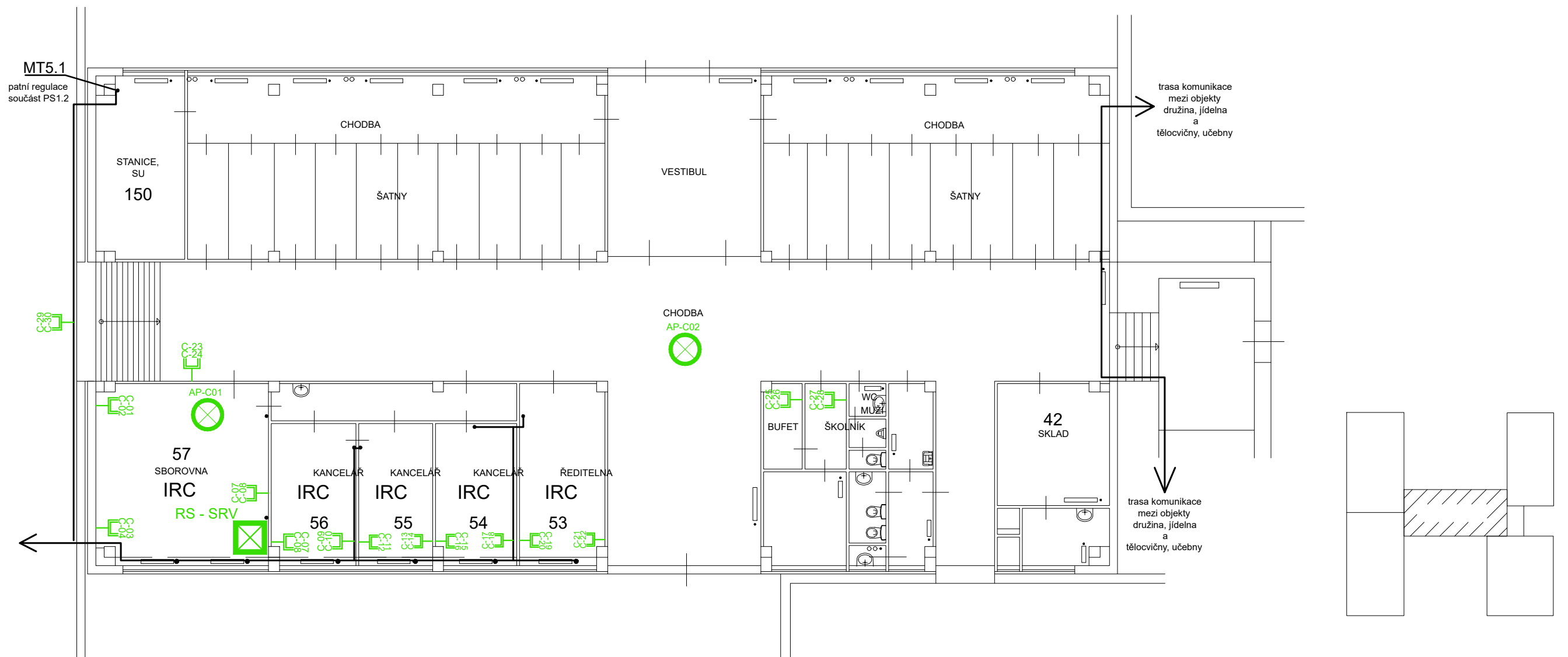
Rozvody metalické datové kabeláže UTP CAT6 LSOH, zakončení na obou stranách pomocí keystone CAT6, na straně racku montáž do modulárního patch panelu umístěného v 19" datovém rozvaděči, na straně druhé v modulární datové 1 nebo 2 zásuvce umístěné v instalační krabici na zdi. V případě Wifi AP zakončení konektorem RJ45 pro připojení přímo do WIFI AP. Kabeláž bude vedena v elektro instalačních lištách na povrchu stěny, případně ve stávajících podhledech, včetně nezbytných průrazu a stavebních přípomocí.

#### Legenda slaboproud:

- DR-A1 DATOVÝ ROZVÁDĚČ
- A-00 DATOVÁ ZÁSUVKA 1xRJ45
- A-04 DATOVÁ ZÁSUVKA 2xRJ45
- AP-A00 Wi-Fi AP
- KAMERA KAMERA



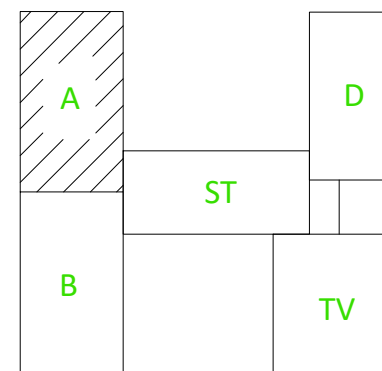
ZODP. PROJEKTANT	PSUK		
VYPRACOVAL	PSUK		
INVESTOR MĚSTO KOPŘIVNICE, ŠTEFÁNIKOVA 1163, 742 21 KOPŘIVNICE		FORMÁT	2xA4
NÁZEV PROJEKTU: KONEKTIVITA ZÁKLADNÍ ŠKOLY ALŠOVA KOPŘIVNICE		STUPEŇ	DUR
		DATUM	5.2023
		ZAKÁZKA	XXXXXX
VÝKRES PŮDORYS 3.NP – UČEBNY II. STUPEŇ	ST. OBJEKT SO 01	MĚŘITKO 1: 50	ČÍSLO VÝKRESU KOP-ALS-06



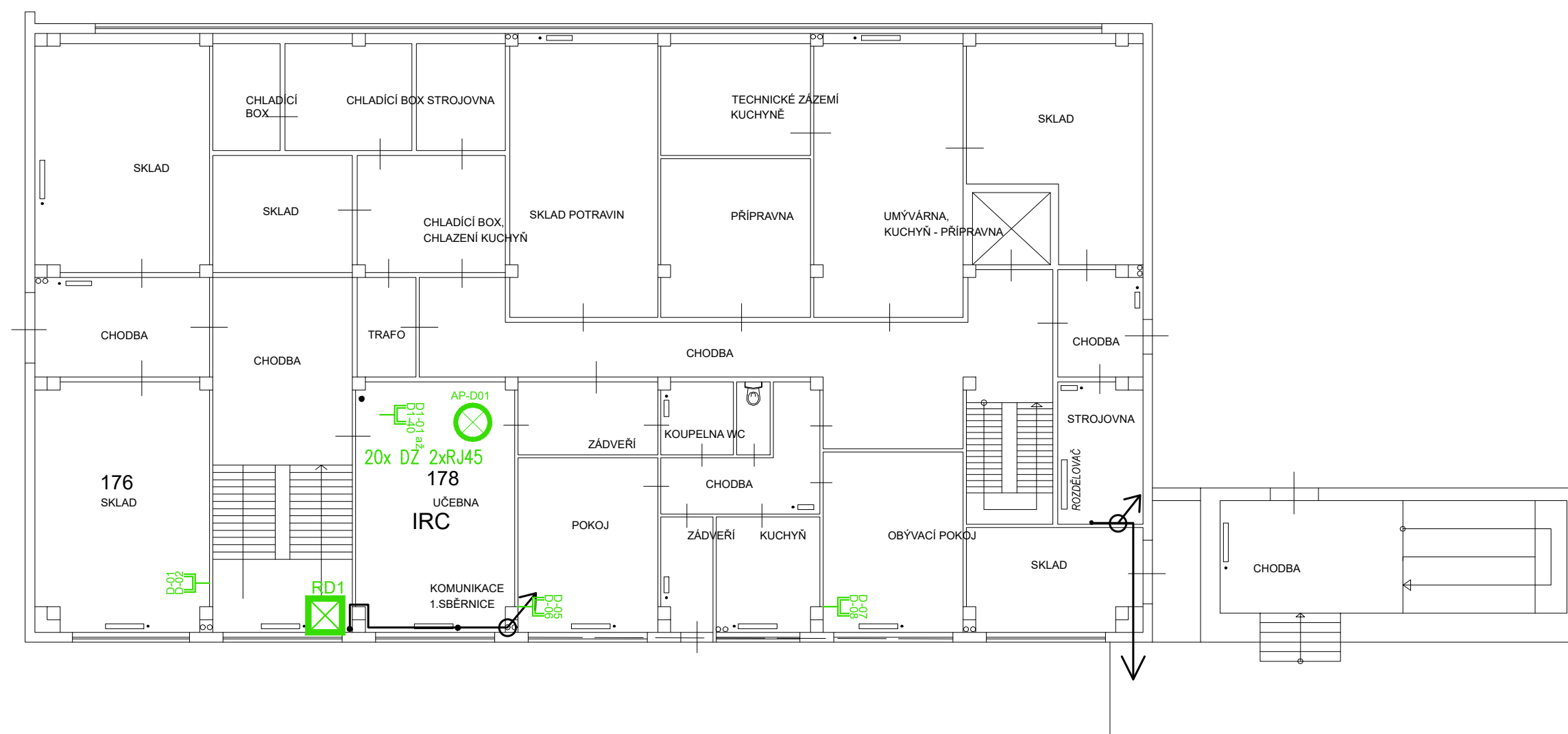
Legenda slaboproud:

- DR-A1 DATOVÝ ROZVÁDĚČ
- A-00 DATOVÁ ZÁSUVKA 1xRJ45
- A-04 DATOVÁ ZÁSUVKA 2xRJ45
- AP-A00 Wi-Fi AP
- C-23 KAMERA

Rozvody metalické datové kabeláže UTP CAT6 LSOH, zakončení na obou stranách pomocí keystone CAT6, na straně racku montáž do modulárního patch panelu umístěného v 19" datovém rozvaděči, na straně druhé v modulární datové 1 nebo 2 zásuvce umístěné v instalační krabici na zdi. V případě Wifi AP zakončení konektorem RJ45 pro připojení přímo do WIFI AP. Kabeláž bude vedena v elektro instalačních lištách na povrchu stěny, případně ve stávajících podhledech, včetně nezbytných průrazů a stavebních připomocí.



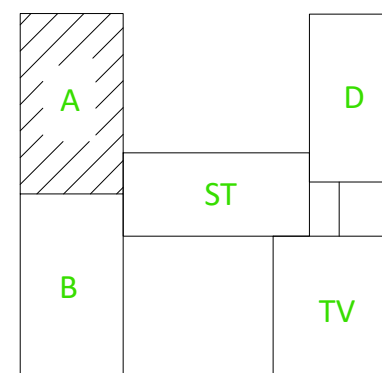
ZODP. PROJEKTANT	PSUK		
VYPRACOVAL	PSUK		
INVESTOR MĚSTO KOPŘIVNICE, ŠTEFÁNKOVA 1163, 742 21 KOPŘIVNICE		FORMÁT	2xA4
NÁZEV PROJEKTU: KONEKTIVITA ZÁKLADNÍ ŠKOLY ALŠOVA KOPŘIVNICE		STUPEŇ	DUR
		DATUM	5.2023
		ZAKÁZKA	XXXXXX
VÝKRES PŮDORYS 1.NP – ŠATNY, VEDENÍ	ST. OBJEKT SO 01	MĚŘÍTKO 1:50	ČÍSLO VÝKRESU KOP-ALS-07



Legenda slaboproud:

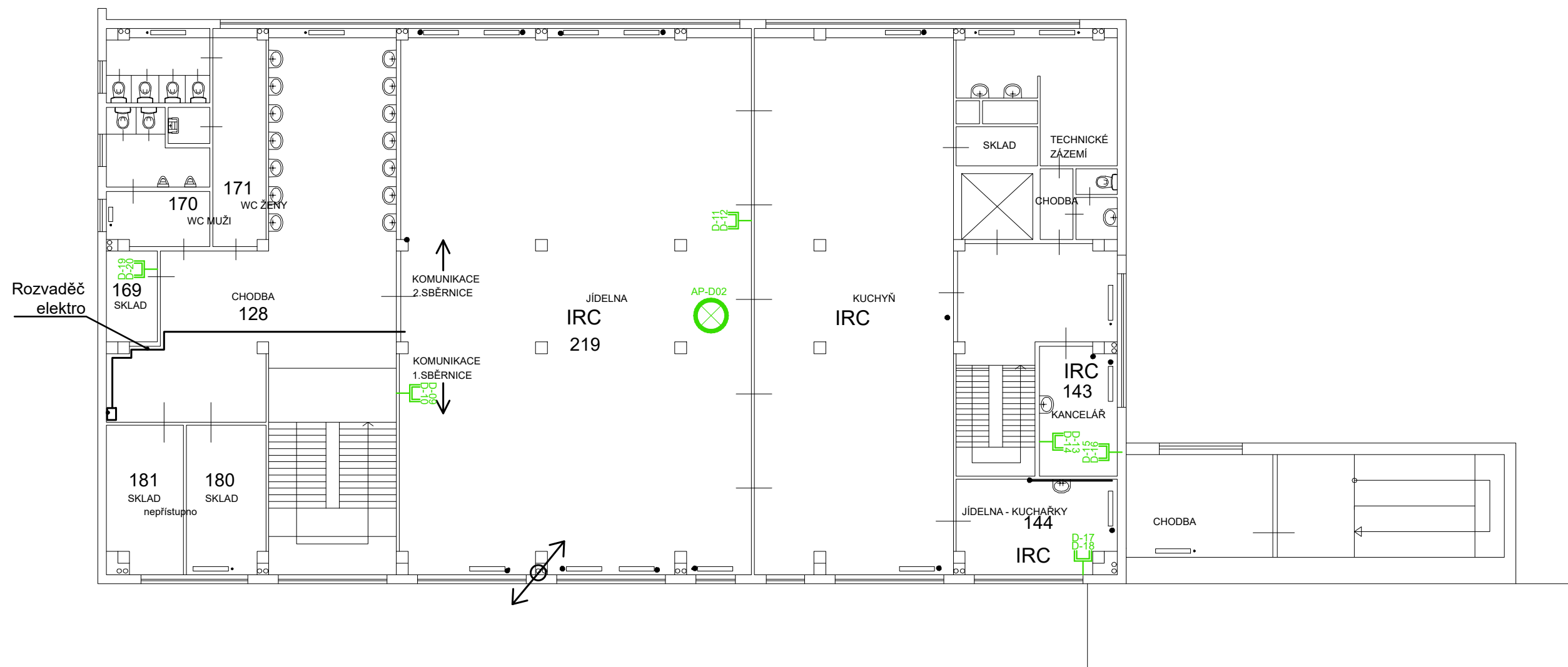
- DR-A1  
A-00  
A-04  
A-05  
AP-A00  
K01
- DATOVÝ ROZVÁDĚČ  
DATOVÁ ZÁSUVKA 1xRJ45  
DATOVÁ ZÁSUVKA 2xRJ45  
Wi-Fi AP  
KAMERA

Rozvody metalické datové kabeláže UTP CAT6 LSOH, zakončení na obou stranách pomocí keystone CAT6, na straně racku montáž do modulárního patch panelu umístěného v 19" datovém rozvaděči, na straně druhé v modulární datové 1 nebo 2 zásuvce umístěné v instalační krabici na zdi. V případě Wifi AP zakončení konektorem RJ45 pro připojení přímo do WIFI AP. Kabeláž bude vedena v elektro instalačních lištách na povrchu stěny, případně ve stávajících podhledech, včetně nezbytných průrazů a stavebních připomocí.



ZODP. PROJEKTANT	PSUK		
VYPRACOVAL	PSUK		
INVESTOR MĚSTO KOPŘIVNICE, ŠTEFÁNIKOVA 1163, 742 21 KOPŘIVNICE			
NÁZEV PROJEKTU: KONEKTIVITA ZÁKLADNÍ ŠKOLY ALŠOVA KOPŘIVNICE		FORMÁT	2xA4
		STUPEŇ	DUR
		DATUM	5.2023
		ZAKÁZKA	XXXXXX
VÝKRES PŮDORYS 1.NP – DRUŽINA, JÍDELNA	ST. OBJEKT SO 01	MĚŘÍTKO 1:50	ČÍSLO VÝKRESU KOP-ALS-08

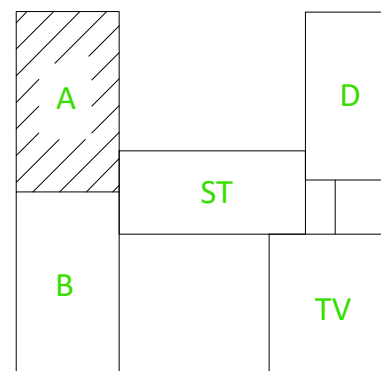




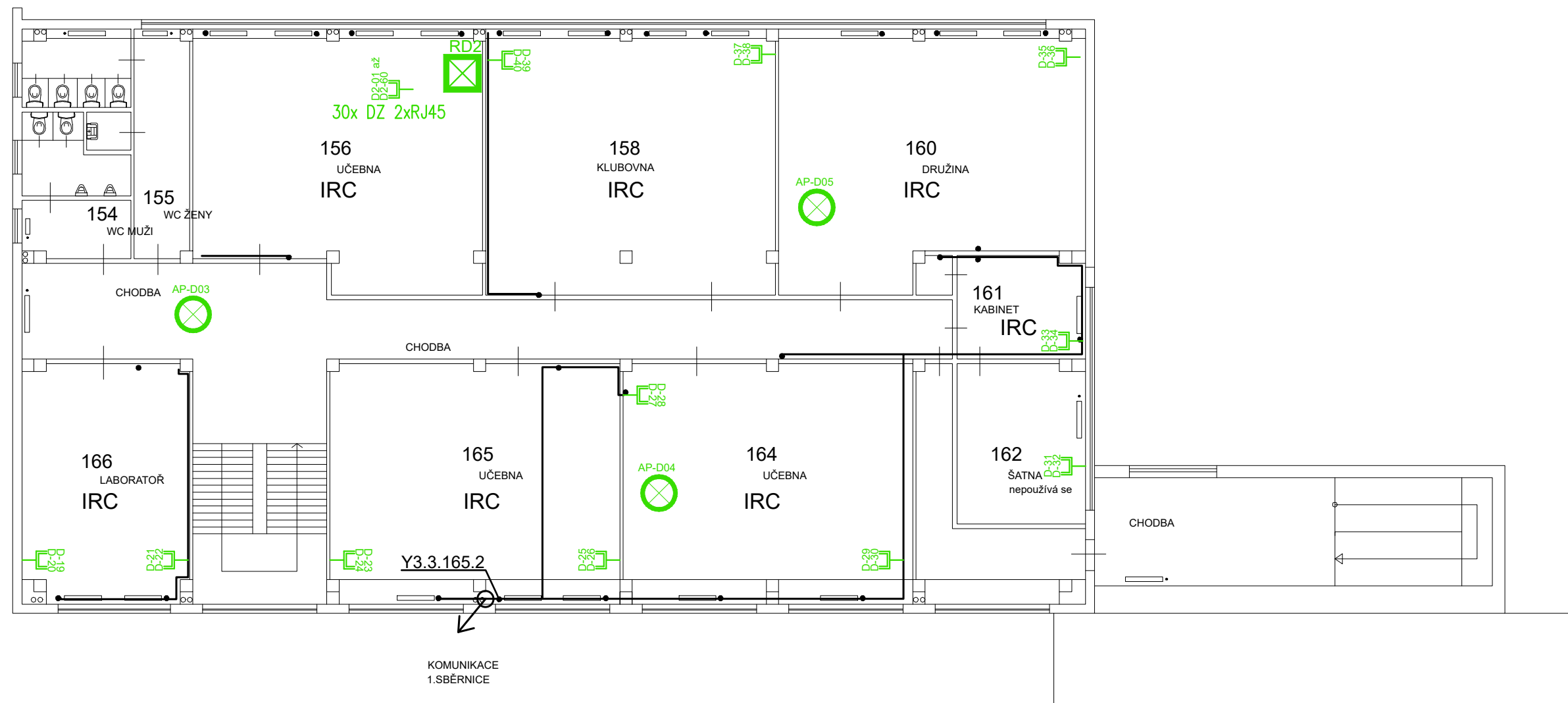
Legenda slaboproud:

- DR-A1 DATOVÝ ROZVÁDĚČ
- A-00 DATOVÁ ZÁSUVKA 1xRJ45
- A-04 DATOVÁ ZÁSUVKA 2xRJ45
- AP-A00 Wi-Fi AP
- CCV KAMERA

Rozvody metalické datové kabeláže UTP CAT6 LSOH, zakončení na obou stranách pomocí keystone CAT6, na straně racku montáž do modulárního patch panelu umístěného v 19" datovém rozvaděči, na straně druhé v modulární datové 1 nebo 2 zásuvce umístěné v instalační krabici na zdi. V případě Wifi AP zakončení konektorem RJ45 pro připojení přímo do WIFI AP. Kabeláž bude vedena v elektro instalačních lištách na povrchu stěny, případně ve stávajících podhledech, včetně nezbytných průrazu a stavebních připomocí.



ZODP. PROJEKTANT	PSUK		
VYPRACOVAL	PSUK		
INVESTOR MĚSTO KOPŘIVNICE, ŠTEFÁNKOVA 1163, 742 21 KOPŘIVNICE		FORMÁT	2xA4
NÁZEV PROJEKTU: KONEKTIVITA ZÁKLADNÍ ŠKOLY ALŠOVA KOPŘIVNICE		STUPEŇ	DUR
		DATUM	5.2023
		ZAKÁZKA	XXXXXX
VÝKRES PŮDORYS 2.NP – DRUŽINA, JÍDELNA	ST. OBJEKT SO 01	MĚŘÍTKO 1:50	ČÍSLO VÝKRESU KOP-ALS-09



Legenda slaboproud:

DR-A1

DATOVÝ ROZVÁDĚČ

A-00

DATOVÁ ZÁSUVKA 1xRJ45

A-04  
A-05

DATOVÁ ZÁSUVKA 2xRJ45

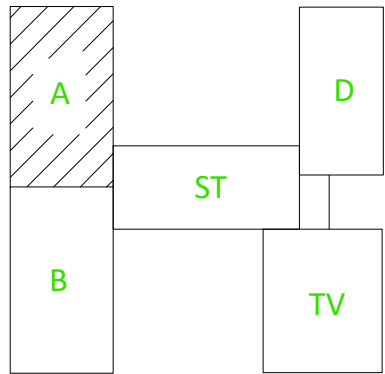
AP-A00

Wi-Fi AP

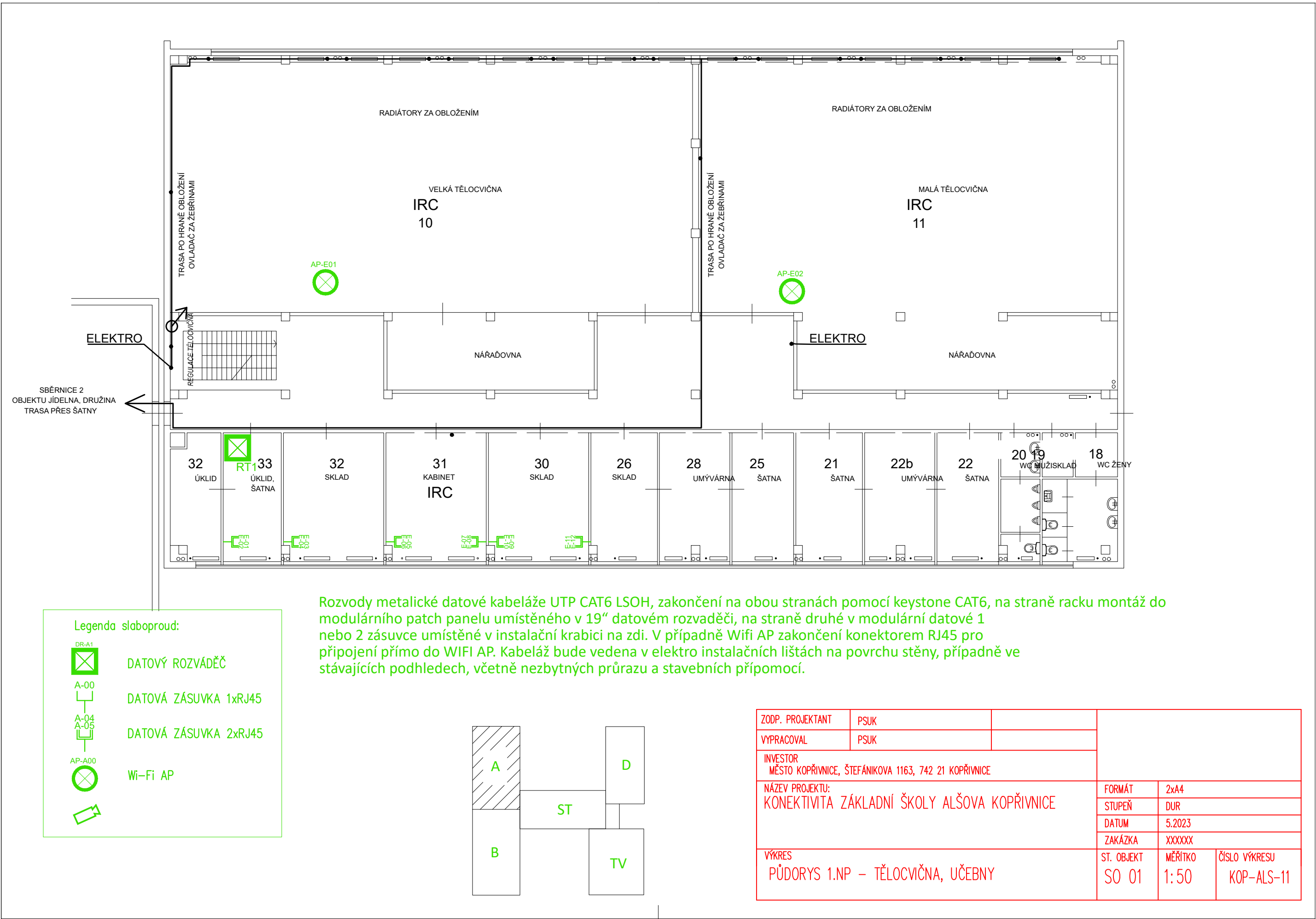
KCV

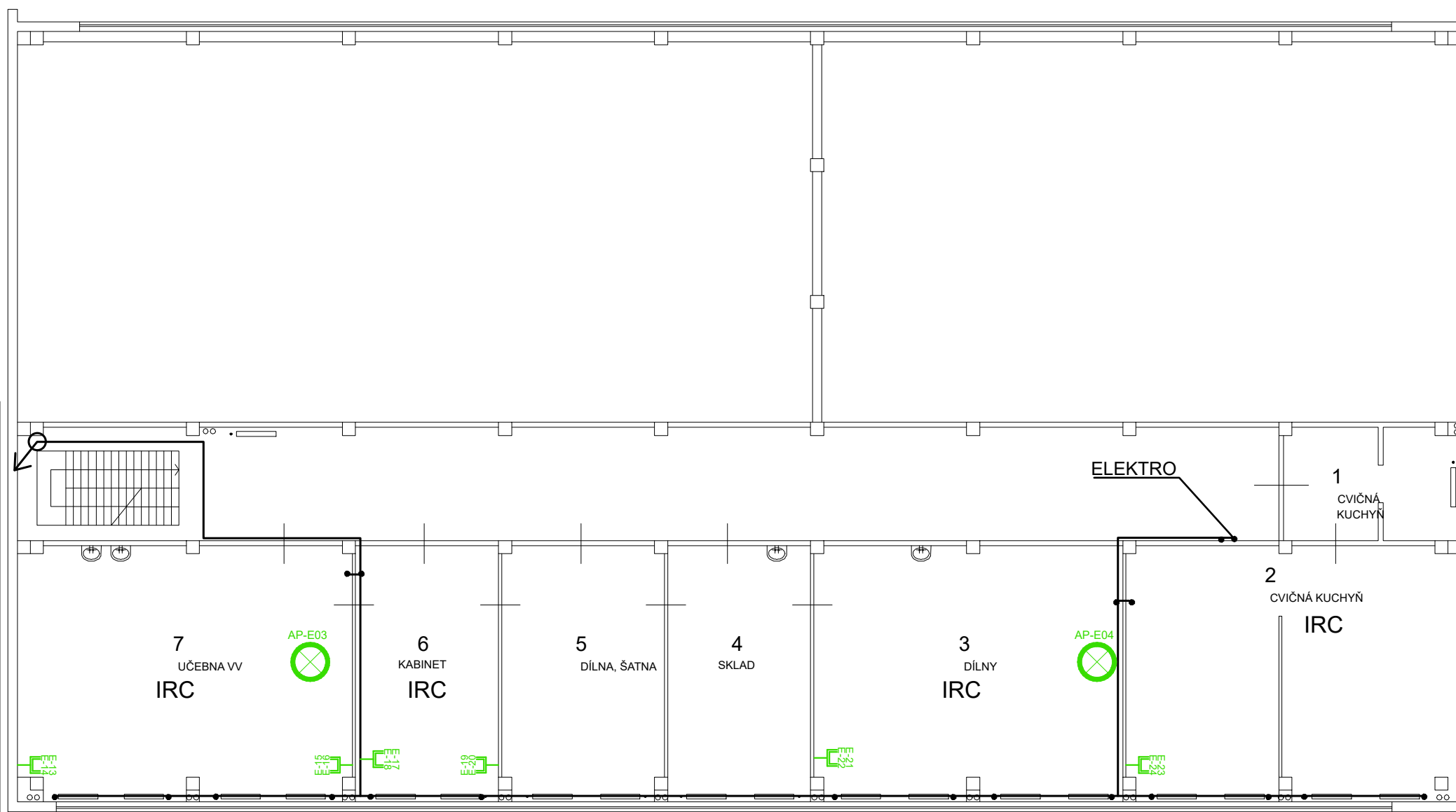
KAMERA

Rozvody metalické datové kabeláže UTP CAT6 LSOH, zakončení na obou stranách pomocí keystone CAT6, na straně racku montáž do modulárního patch panelu umístěného v 19" datovém rozvaděči, na straně druhé v modulární datové 1 nebo 2 zásuvce umístěné v instalační krabici na zdi. V případně Wifi AP zakončení konektorem RJ45 pro připojení přímo do WIFI AP. Kabeláž bude vedena v elektro instalačních lištách na povrchu stěny, případně ve stávajících podhledech, včetně nezbytných průrazu a stavebních připomocí.



ZODP. PROJEKTANT	PSUK				
VYPRACOVAL	PSUK				
INVESTOR MĚSTO KOPŘIVNICE, ŠTEFÁNIKOVA 1163, 742 21 KOPŘIVNICE					
NÁZEV PROJEKTU: KONEKTIVITA ZÁKLADNÍ ŠKOLY ALŠOVA KOPŘIVNICE			FORMÁT	2xA4	
			STUPEŇ	DUR	
			DATUM	5.2023	
			ZAKÁZKA	XXXXXX	
VÝKRES PŮDORYS 3.NP – DRUŽINA, JÍDELNA			ST. OBJEKT SO 01	MĚŘITKO 1: 50	ČÍSLO VÝKRESU KOP-ALS-10

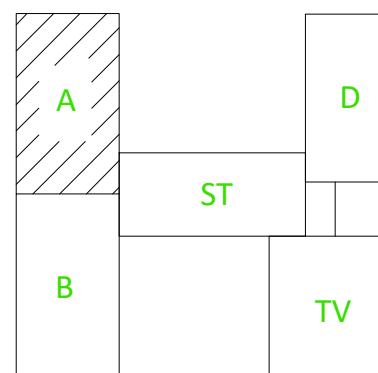




Legenda slaboproud:

- DR-A1 DATOVÝ ROZVÁDĚČ
- A-00 DATOVÁ ZÁSUVKA 1xRJ45
- A-04 A-05 DATOVÁ ZÁSUVKA 2xRJ45
- AP-A00 Wi-Fi AP

Rozvody metalické datové kabeláže UTP CAT6 LSOH, zakončení na obou stranách pomocí keystone CAT6, na straně racku montáž do modulárního patch panelu umístěného v 19" datovém rozvaděči, na straně druhé v modulární datové 1 nebo 2 zásuvce umístěné v instalační krabici na zdi. V případě Wifi AP zakončení konektorem RJ45 pro připojení přímo do WIFI AP. Kabeláž bude vedena v elektro instalačních lištách na povrchu stěny, případně ve stávajících podhledech, včetně nezbytných průrazů a stavebních přípomocí.



ZODP. PROJEKTANT	PSUK				
VYPRACOVAL	PSUK				
INVESTOR MĚSTO KOPŘIVNICE, ŠTEFÁNIKOVA 1163, 742 21 KOPŘIVNICE					
NÁZEV PROJEKTU: KONEKTIVITA ZÁKLADNÍ ŠKOLY ALŠOVA KOPŘIVNICE			FORMÁT	2xA4	
			STUPEŇ	DUR	
			DATUM	5.2023	
			ZAKÁZKA	XXXXXX	
VÝKRES PŮDORYS 2.NP – TĚLOCVIČNA, UČEBNY			ST. OBJEKT SO 01	MĚŘÍTKO 1:50	ČÍSLO VÝKRESU KOP-ALS-12