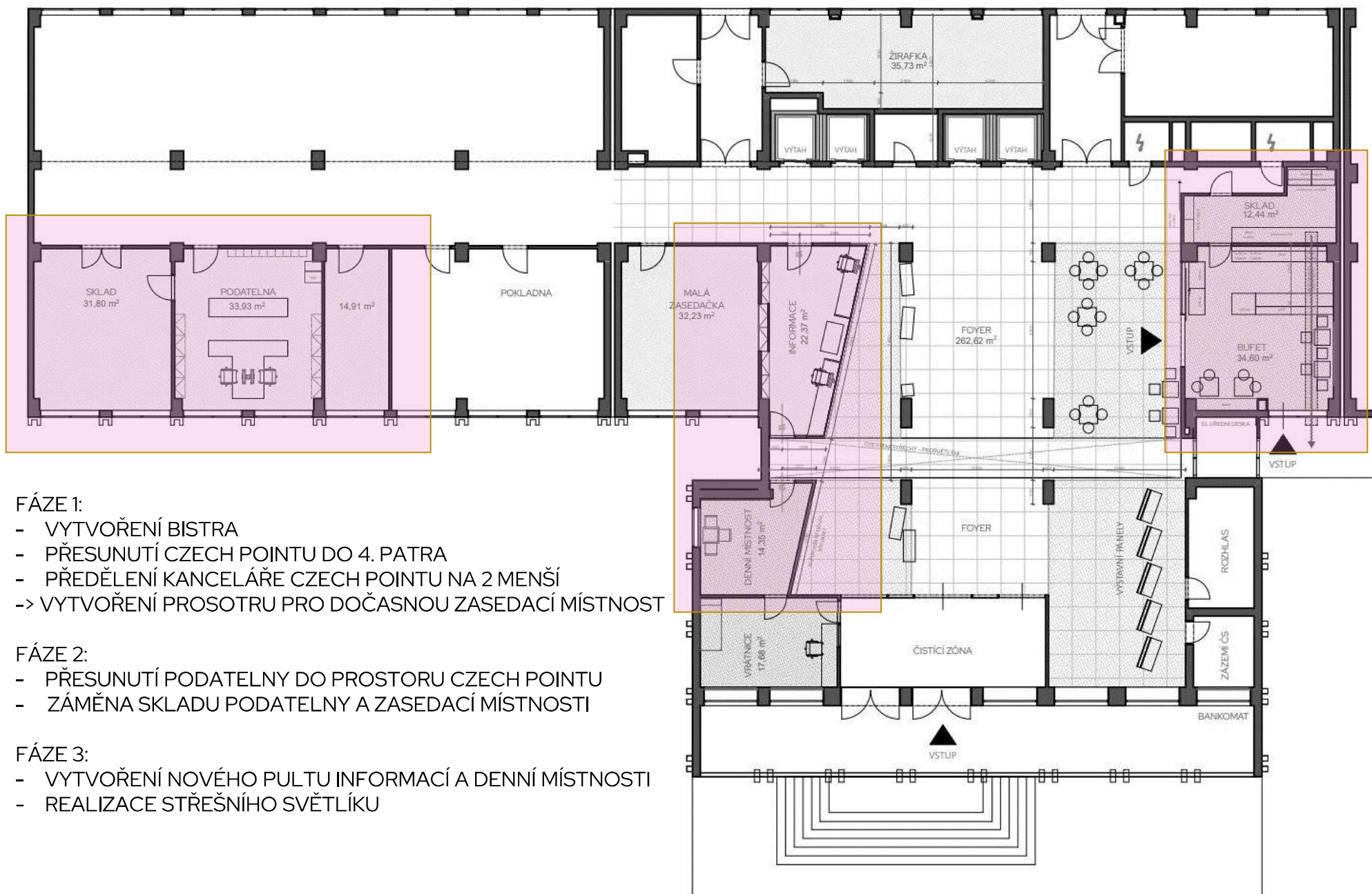


Stávající stav a jeho nedostatky:

- Nedostatek přirozeného osvětlení
- Špatná pozice informačního pultu
- Příliš velké množství informací, které nejsou organizované
- Chybí možnost občerstvení pro zaměstnance i veřejnost





### FÁZE 1:

- VYTVOŘENÍ BISTRA
- PŘESUNUTÍ CZECH POINTU DO 4. PATRA
- PŘEDĚLENÍ KANCELÁŘE CZECH POINTU NA 2 MENŠÍ
- > VYTVOŘENÍ PROSOTRU PRO DOČASNOU ZASEDACÍ MÍSTNOST

### FÁZE 2:

- PŘESUNUTÍ PODATELNÝ DO PROSTORU CZECH POINTU
- ZÁMĚNA SKLADU PODATELNÝ A ZASEDACÍ MÍSTNOSTI

### FÁZE 3:

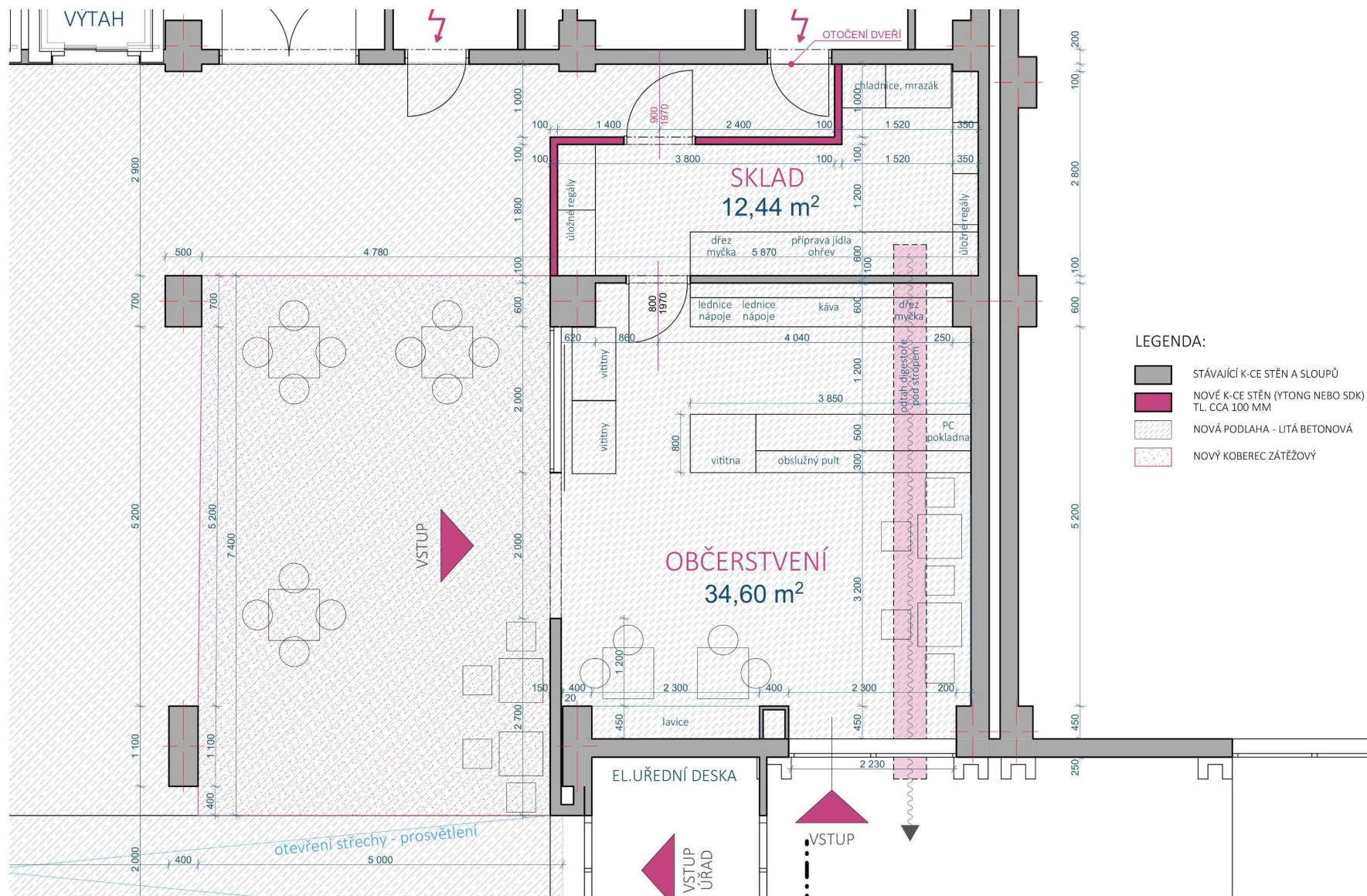
- VYTVOŘENÍ NOVÉHO PULTU INFORMACÍ A DENNÍ MÍSTNOSTI
- REALIZACE STŘEŠNÍHO SVĚTLÍKU






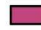



VIZUALIZACE VSTUPU DO BISTRA

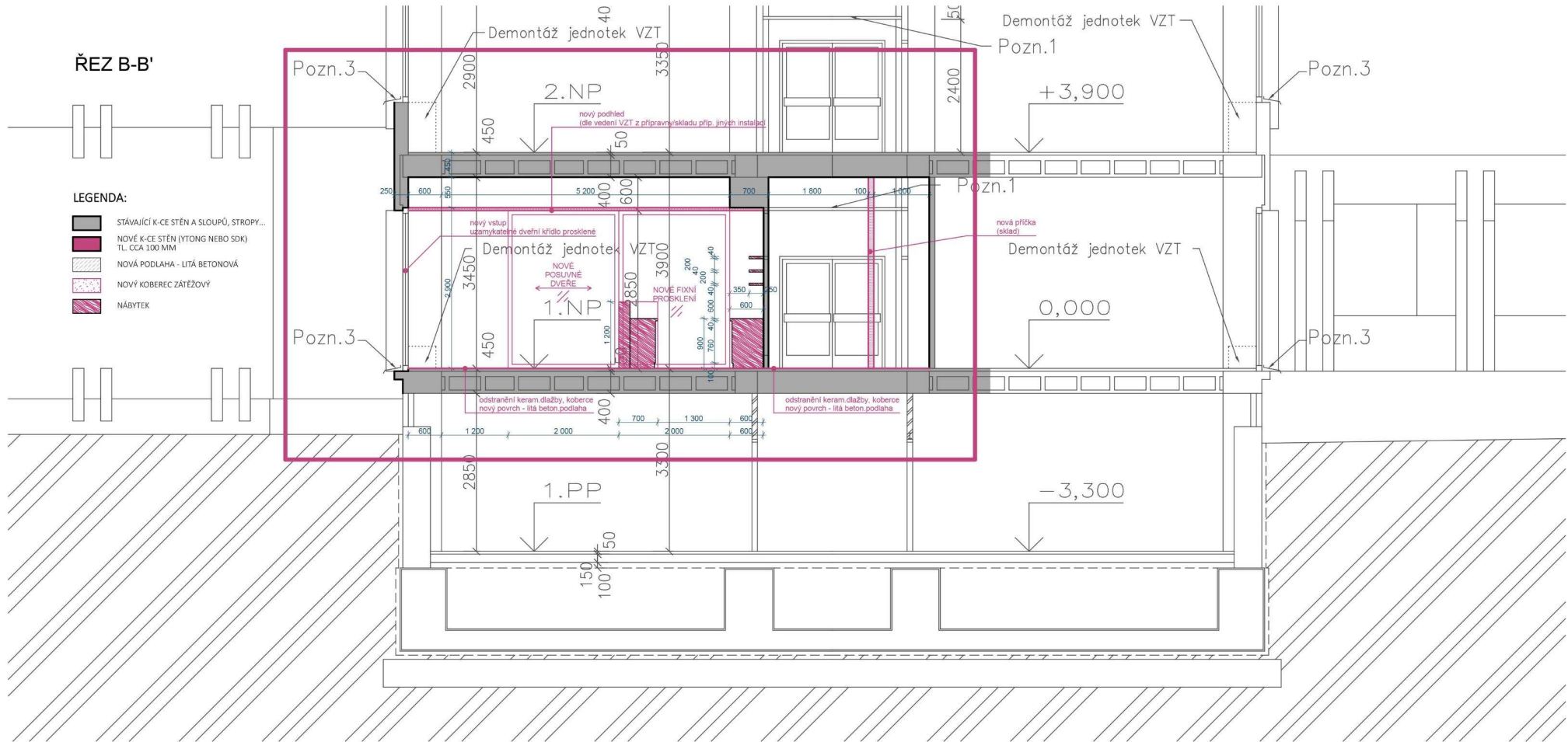




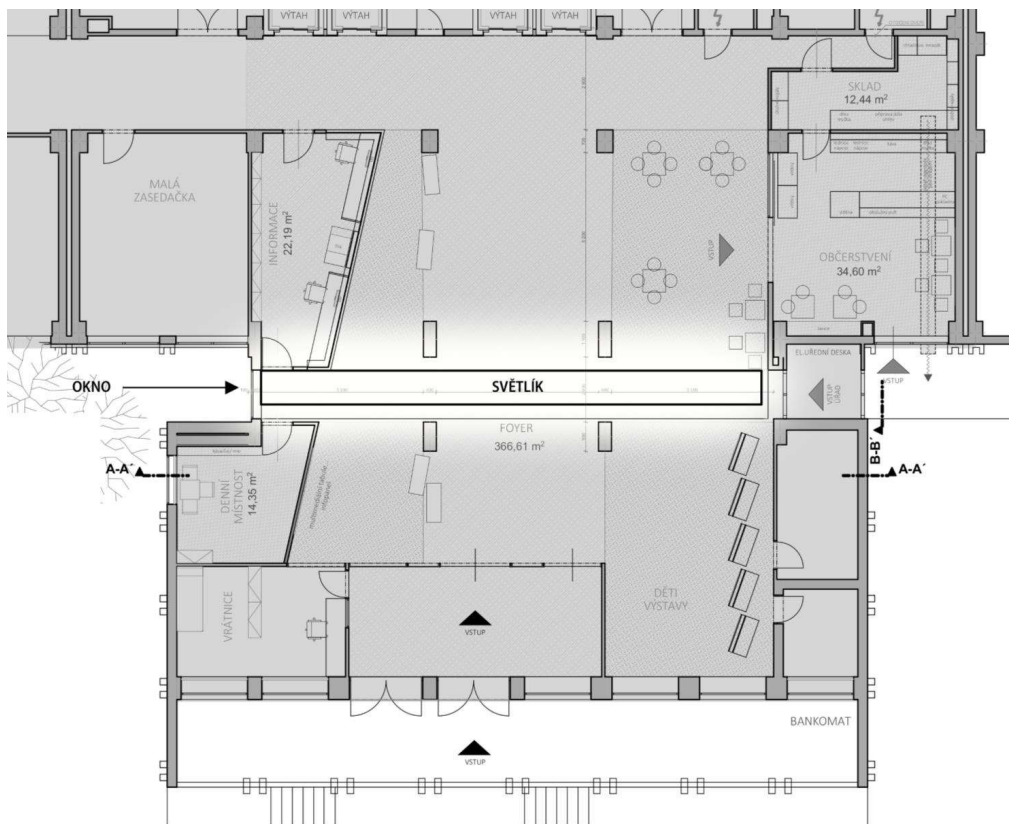
ŘEZ B-B'

LEGENDA:

-  STÁVAJÍCÍ K-CE STĚN A SLOUPŮ, STROPY...
-  NOVÉ K-CE STĚN (YTONG NEBO SDK) TL. CCA 100 MM
-  NOVÁ PODLAHA - UTĚ BETONOVÁ
-  NOVÝ KOBEC ZÁTĚŽOVÝ
-  NÁBYTEK












PŮDORYSNÉ SCHÉMA  
UMÍSTĚNÍ SVĚTLÍKU



VIZUALIZACE (Z PŘEDCHOZÍCH  
VARIANT)

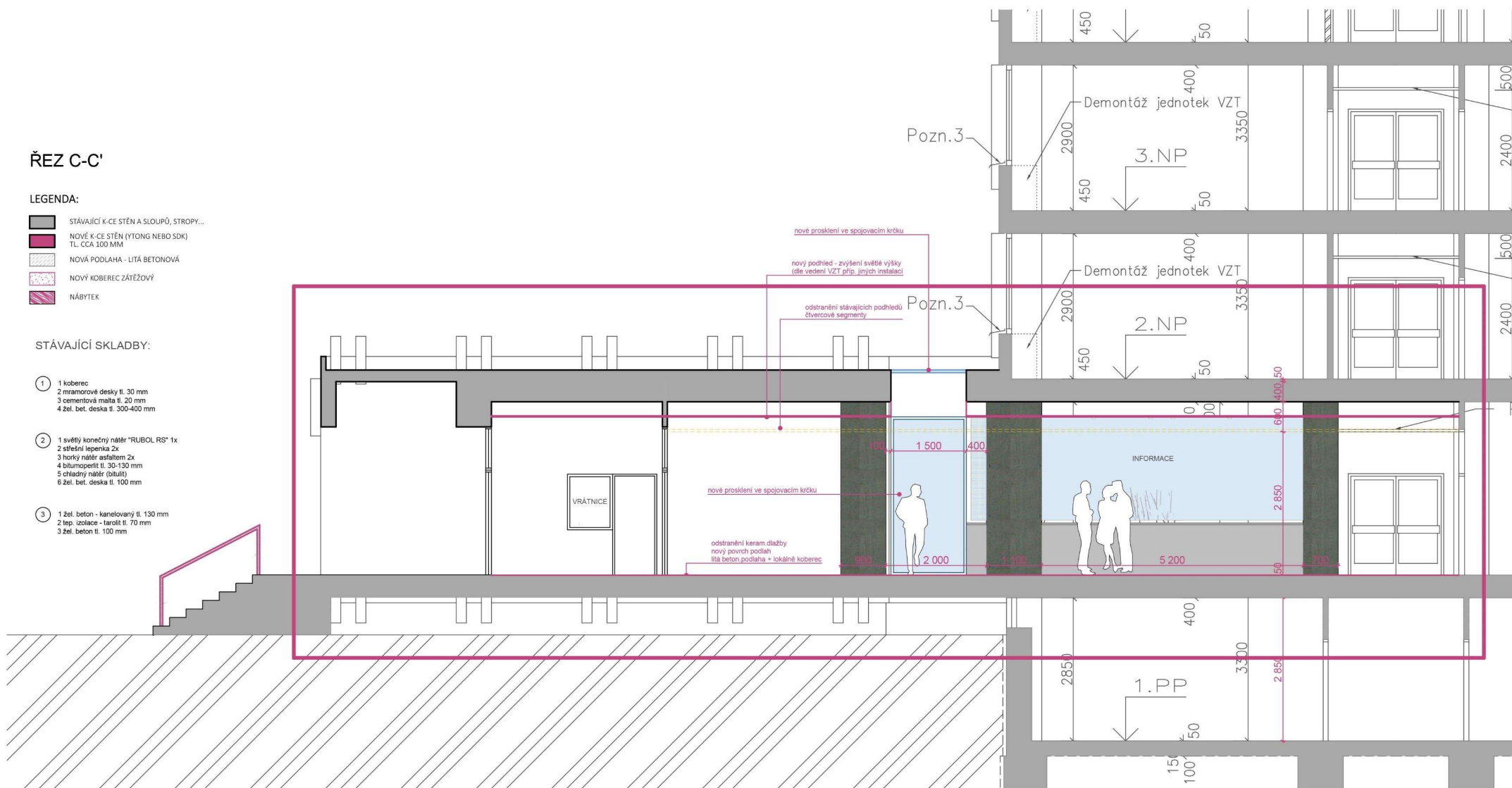
# ŘEZ C-C'

## LEGENDA:

-  STÁVAJÍCÍ X-CE STĚN A SLOUPŮ, STROPY...
-  NOVÉ X-CE STĚN (YTONG NEBO SDK)  
TL. CCA 100 MM
-  NOVÁ PODLAHA - LITÁ BETONOVÁ
-  NOVÝ KOBEREK ZÁTĚŽOVÝ
-  NÁBYTEK

## STÁVAJÍCÍ SKLADBY:

- ① koberec  
2 mmarmorové desky tl. 30 mm  
3 cementová malta tl. 20 mm  
4 žel. bet. deska tl. 300-400 mm
- ② 1 světlý konečný nátěr "RUBOL RS" 1x  
2 sítělní lepenka 2x  
3 horký nátěr asfaltem 2x  
4 bitumopertit tl. 30-130 mm  
5 chladičný nátěr (bitulit)  
6 žel. bet. deska tl. 100 mm
- ③ 1 žel. beton - kanelovaný tl. 130 mm  
2 tep. izolace - tarolit tl. 70 mm  
3 žel. beton tl. 100 mm



PŘÍČNÝ ŘEZ VSTUPNÍM OBJEKTEM










## ŘEZ A-A'

### STÁVAJÍCÍ SKLADBY:

- ① 1 koberec  
2 mramorové desky tl. 30 mm  
3 cementová malta tl. 20 mm  
4 žel. bet. deska tl. 300-400 mm
- ② 1 světlý konečný náter "RUBOLRS" 1x  
2 střední lepenka 2x  
3 horní náter asfaltem 2x  
4 bitumopertit tl. 30-130 mm  
5 chladný náter (bitulit)  
6 žel. bet. deska tl. 100 mm
- ③ 1 žel. beton - kanelovaný tl. 130 mm  
2 tep. izolace - tarolit tl. 70 mm  
3 žel. beton tl. 100 mm

### LEGENDA:

-  STÁVAJÍCÍ K-CE STĚN A SLOUPŮ, STROPY...
-  NOVÉ K-CE STĚN (YTONG NEBO SDK)  
TL. CCA 100 MM
-  NOVÁ PODLAHA - LITÁ BETONOVÁ
-  NOVÝ KOBEREK ZÁTĚŽOVÝ
-  NÁBYTEK

