



ARCHITEKTONICKÁ STUDIE: REKONSTRUKCE ZŠ NÁMĚSTÍ – KNIHOVNA

PRŮVODNÍ ZPRÁVA

Architektonická studie ověřuje možnost adaptace objektu historické budovy bývalé ZŠ Náměstí v Kopřivnici pro potřeby městské knihovny.

Městská knihovna je důležitou kulturní a vzdělávací institucí. V současné době se hlavní pobočka knihovny nachází v provizorních prostorách kulturního domu v Kopřivnici na ul. Obránců míru 368, kde se potýká s nedostatkem prostorů pro vystavení knih, s nevhodně řešenými provozními prostory s nevyhovujícím přednáškovým sálem a skladem knih a také s malými prostory pro práci s dětmi

Městská knihovna Kopřivnice má pět poboček, z níž dvě se nacházejí na území města Kopřivnice a další tři v jeho místních částech – Lubina, Mniší a Vlčovice.

Ve městě Kopřivnice žije aktuálně **21.657 obyvatel** (k 1.1.2021) a to vč. obyvatel místních částí.

STÁVAJÍCÍ STAV:
URBANISMUS A ARCHITEKTURA

Umístění budovy ve struktuře města: Budova bývalé ZŠ Náměstí je jednou ze tří významných historických objektů vymezujících Masarykovo náměstí. Toto náměstí tvoří historické centrum města Kopřivnice. Prochází tudy ulice Štramberská, která dále pokračuje jako pokračování ul. Štefánikova a vede směrem k novému centru. Je tak nejvýznamnější městskou komunikací lemovanou důležitými městskými budovami. Objekt bývalé ZŠ Náměstí je vzdálen od stávající hlavní pobočky městské knihovny v kulturním domě cca 790 m. Z hlediska širších vztahů by přesun městské knihovny neztratil na hodnotě vzhledem k výborné návaznosti na hromadnou dopravu, možnosti lepšího pěšího přístupu i parkování osobních vozidel.

Historie:
Objekt bývalé ZŠ Náměstí je historizující dvoupodlažní, částečně podsklepená budova. Navazuje na ni novější objekt přístavby, který ale není součástí záměru. Pro tuto novější část se právě zpracovává projektová dokumentace pro realizaci bytů.

Projekt **novorenesanční školy** vypracovala stavitelská firma **Vojtek a Rossmann z Polské Ostravy** v letech **1909 – 1910**. Samotná realizace připadla významnému příborskému rodákovi, **staviteli Bedřichu Karlsederovi**, který patřil mezi nejvýznamnější představitele secesní architektury na Novojičínsku na přelomu 19. a 20. století.


Tříkřídlá dvoupatrová školní budova představuje nejvýznamnější realizaci v rámci katastru Kopřivnice na přelomu 19. a 20. století. Její autoři použili **neorenesanční tvarosloví kombinované se secesními prvky**.

Budova se vyznačuje svým širokým patnáctiosým průčelím, které člení tři mělké rizality zakončené monumentálními štíty, se obrací do Štramberské ulice. Přízemí zvýrazňuje pásová rustika, stejně jako patra rizalitů. Bohatě ztvárněné průčelí doplňují štukové dekorace ve vymezených polích, kamenné reliéfy zasazené do edikul představující Františka Palackého a Jana Amose Komenského od pražského sochaře Václava Nováka.

Vnitřní dispozice:
Dřívější dva historicky symetrické vstupy (škola byla rozdělena na dívčí a chlapeckou část) na severozápadní fasádě od ul. Štramberská byly v 70. letech během realizace přístavby nahrazeny vstupem přes novou přístavbu ze dvora vnitrobloku.
Vnitřní komunikační linie v historické budově je orientovaná do dvora na jihovýchodní stranu. Spolu se dvěma schodišti navazuje chodba na jednotlivé místnosti bývalých učeben, kabinetů a dalších prostor školy.

KONSTRUKČNÍ SYSTÉM:

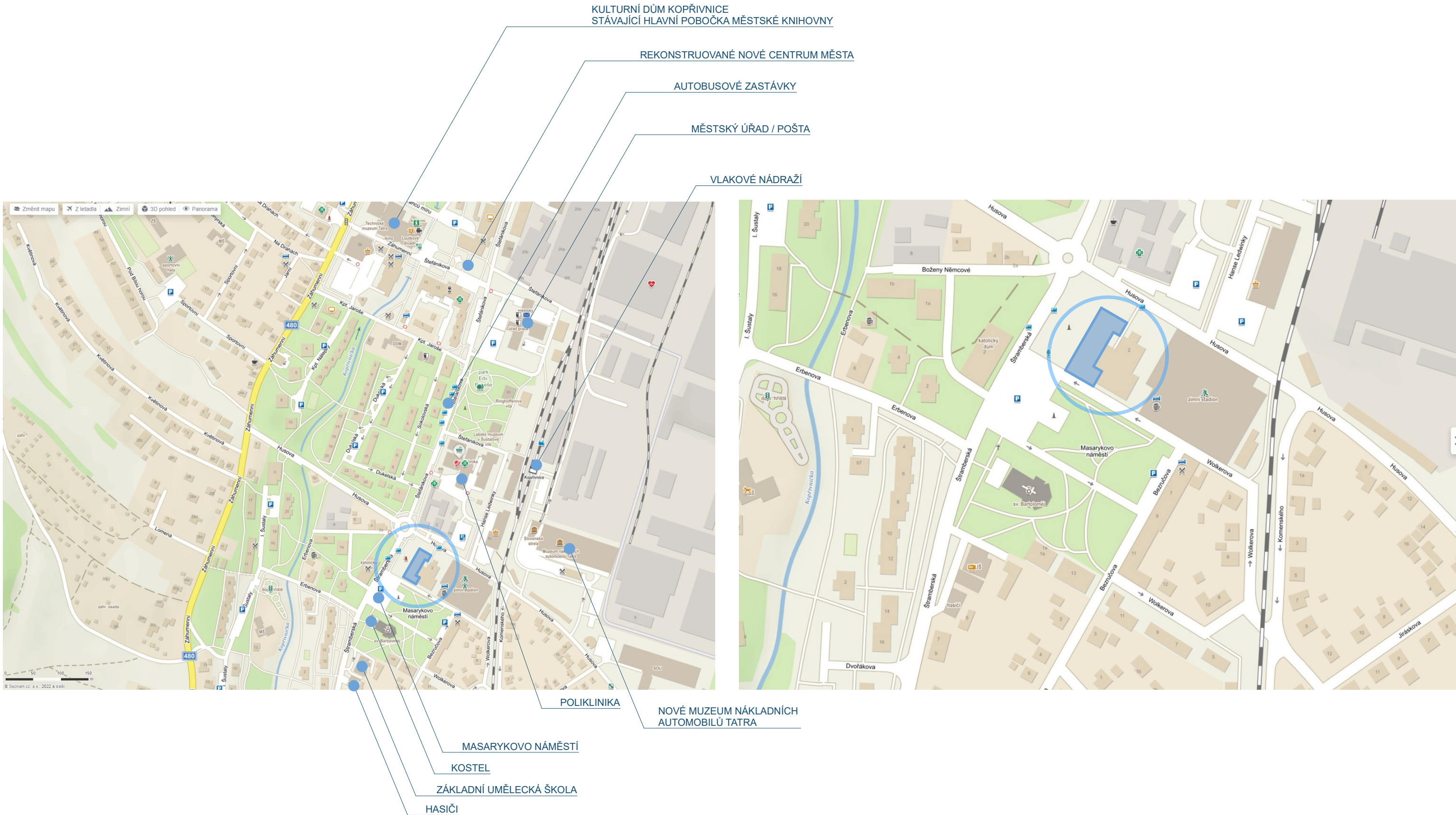
Konstrukční systém budovy je stěnový. Nosné stěny jsou provedeny z cihelného zdiva z plných cihel v celkové tloušťce 300– 750 mm. Příčky jsou opět cihelné, tl. 100–150 mm, V historické budově bývalé ZŠ Náměstí jsou realizována okna dřevěná, dvojíťá, kastlíková, otevíravá.
Dveře jsou provedeny jako dřevěné bílé, osazeny v ocelových zárubních.
Vstupní prosklená stěna do dvora u zadního schodiště má kovový rám.


VYPRACOVAL:	MĚSTO KOPŘIVNICE, ŠTEFÁNIKOVA 1163/12, 742 21 KOPŘIVNICE	ODBOR ROZVOJE MĚSTA
	Ing. LENKA KRHOVJÁKOVÁ lenka.krhovjakova@koprivnice.cz, 556 879 710	KOPŘIVNICE

NÁVRH BYL ZPRACOVÁN DLE DOKUMENTACE PŮVODNÍHO STAVU.
MŮŽE SE ODLÍŠOVAT OD REÁLNÉHO STAVU. PŘED DALŠÍM STUPNĚM PROJEKTOVÉ DOKUMENTACE A PŘED PROVEDENÍM STAVBY **NUTNO ZAMĚŘIT !!!**

ZJIŠTĚNÉ **ZMĚNY PROSÍM KONZULTOVAT** SE ZPRACOVATELEM NÁVRHU (VIZ TABULKA TOHOTO VÝKRESU).

MÍSTO:	KOPŘIVNICE, Husova č.p.340, na parc.č. 1947/1	DATUM	4/2022
AKCE:	ZŠ NÁMĚSTÍ - KNIHOVNA	MĚŘÍTKO FORMÁT	A3
PŘÍLOHA:	PRŮVODNÍ ZPRÁVA - HISTORIE A STÁVAJÍCÍ STAV	Č.PŘÍLOHY	02



VYPRACOVAL:	MĚSTO KOPŘIVNICE, ŠTEFÁNIKOVA 1163/12, 742 21 KOPŘIVNICE	ODBOR ROZVOJE MĚSTA
	Ing. LENKA KRHOVJÁKOVÁ lenka.krhovjakova@koprivnice.cz, 556 879 710	KOPŘIVNICE

NÁVRH BYL ZPRACOVÁN DLE DOKUMENTACE PŮVODNÍHO STAVU.
MŮŽE SE ODLÍŠOVAT OD REÁLNÉHO STAVU. PŘED DALŠÍM STUPNĚM PROJEKTOVÉ
DOKUMENTACE A PŘED PROVEDENÍM STAVBY **NUTNO ZAMĚRIT !!!**

ZJIŠTĚNÉ **ZMĚNY PROSÍM KONZULTOVAT** SE ZPRACOVATELEM NÁVRHU
(VIZ TABULKA TOHOTO VÝKRESU).

MÍSTO:	KOPŘIVNICE, Husova č.p.340, na parc.č. 1947/1	DATUM	4/2022
AKCE:	ZŠ NÁMĚSTÍ - KNIHOVNA	MĚŘÍTKO FORMÁT	A3
PŘÍLOHA:	SITUACE - URBANISMUS - ŠIRŠÍ VZTAHY	Č.PŘÍLOHY	03



POHLED Z KRUHOVÉHO OBJEZDU (ŠTEFÁNIKOVA - ŠTRAMBERSKÁ)



JEDEN ZE DVOU PŮVODNÍCH VSTUPŮ Z ULICE



PODKROVÍ HISTORICKÉ ČÁSTI BYVALÉ ZŠ NÁMĚSTÍ




ČELNÍ POHLED Z UL.ŠTRAMBERSKÁ, ULIČNÍ JIHOZÁPADNÍ FASÁDA



POMOCNÝ VSTUP ZE DVORA



ZNAČNÉ POŠKOZENÍ OBJEKTU

VYPRACOVAL:	MĚSTO KOPŘIVNICE, ŠTEFÁNIKOVA 1163/12, 742 21 KOPŘIVNICE	ODBOR ROZVOJE MĚSTA
	Ing. LENKA KRHOVJÁKOVÁ lenka.krhovjakova@koprivnice.cz, 556 879 710	KOPŘIVNICE

NÁVRH BYL ZPRACOVÁN DLE DOKUMENTACE PŮVODNÍHO STAVU.
MŮŽE SE ODLÍŠOVAT OD REÁLNÉHO STAVU. PŘED DALŠÍM STUPNĚM PROJEKTOVÉ
DOKUMENTACE A PŘED PROVEDENÍM STAVBY **NUTNO ZAMĚŘIT !!!**

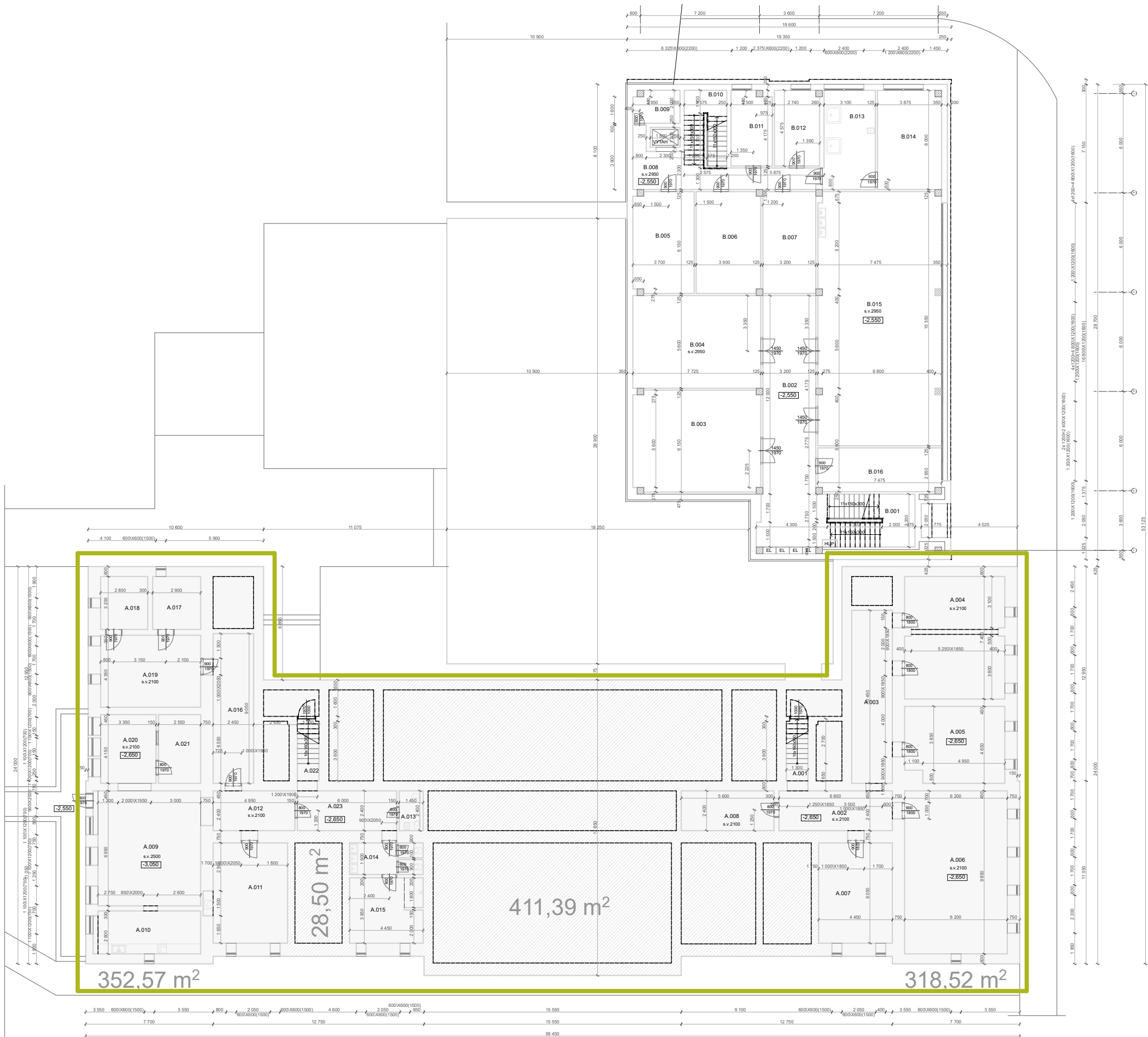
ZJIŠTĚNÉ **ZMĚNY PROSÍM KONZULTOVAT** SE ZPRACOVATELEM NÁVRHU
(VIZ TABULKA TOHOTO VÝKRESU).

MÍSTO:	KOPŘIVNICE, Husova č.p.340, na parc.č. 1947/1	DATUM	4/2022
AKCE:	ZŠ NÁMĚSTÍ - KNIHOVNA	MĚŘÍTKO FORMÁT	A3
PŘÍLOHA:	FOTO AKTUÁLNÍHO STAVU	Č.PŘÍLOHY	04



LEGENDA

- ŘEŠENÝ OBJEKT
- HLAVNÍ VSTUPY
- BOURANÝ OBJEKT
- KOMUNIKACE PĚŠÍ
- KOMUNIKACE POJÍZDNÁ
- KOMUNIKACE POJÍZDNÁ, NOVÁ
- PARKOVACÍ MÍSTA NOVÉ
- PARKOVACÍ PLOCHY, NOVÉ
- ZATRAVNĚNÉ PLOCHY, NOVÉ
- STÁVAJÍCÍ - NOVÁ ZELEŇ
- KATASTR



LEGENDA

- NOSNÉ KONSTRUKCE
- SLOUPY ŽELEZABETONOVÉHO SKELETU, PRŮŘEZ 400x400mm
- NEPRŮHLÉDNÉ VÝPLNĚ

POZNÁMKA

BUDOVA A - STARÁ BUDOVA

KONSTRUKČNÍ SYSTÉM STĚNOVÝ: NOSNÉ STĚNY Z CIHELNEHO ZDIVA Z CP TL. 300-750mm
PRÍČKY CIHELNE, TL. 100-150mm

OKNA DŘEVĚNÁ DVOJITÁ, KASTÍKOVÁ, OTEVÍRAVA
DVEŘE VNITRNÍ DŘEVĚNÉ, BÍLÉ, ZÁRUBNĚ OCELOVÉ
VSTUPNÍ PROSKLENÁ STĚNA KOVOVÁ

BUDOVA B - PŘÍSTAVBA

KONSTRUKČNÍ SYSTÉM SKELETOVÝ, PREFABRIKOVANÝ, MATERIÁL ŽELEZABETON
SLOUPY V RASTRU 720x800x3600mm
VÝPLŇOVÉ KONSTRUKCE Z CIHELNEHO ZDIVA
PRÍČKY TL.100mm Z CIHEL VF PLNÝ CH NA MVC, PRÍČKY TL.125mm Z CIHEL CDM NA MVC

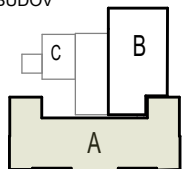
OKNA DŘEVĚNÁ DVOJITÁ, VÝKLOPNÁ, V RASTRU 1200mm
PROSKLENÉ STĚNY VNITRNÍ A VSTUPNÍ KOVOVÉ, JEDNODUCHÉ ZASKLENÍ
DVEŘE VNITRNÍ DŘEVĚNÉ, BÍLÉ, ZÁRUBNĚ OCELOVÉ

KONSTRUKCE POOLAH
SKLADBA - POOLAHADLE MÍSTNOSTI, TL. 100mm - ŽXPRA - PODKLADNÍ BETON TL.100mm

SUTERÉNNÍ STĚNY POD ÚROVNI TERÉNU OPATŘENY HYDROIZOLACÍ A CHRÁNĚNÝ PRÍZDÍVKOU

SCHÉMA ROZDĚLENÍ BUDOV

- A STARÁ BUDOVA
- B PŘÍSTAVBA
- C BYT ŠKOLNÍKA



VYPRACOVAL:

MĚSTO KOPŘIVNICE, ŠTEFÁNIKOVA 1163/12, 742 21 KOPŘIVNICE

ODBOR ROZVOJE MĚSTA

Ing. LENKA KRHOVJÁKOVÁ

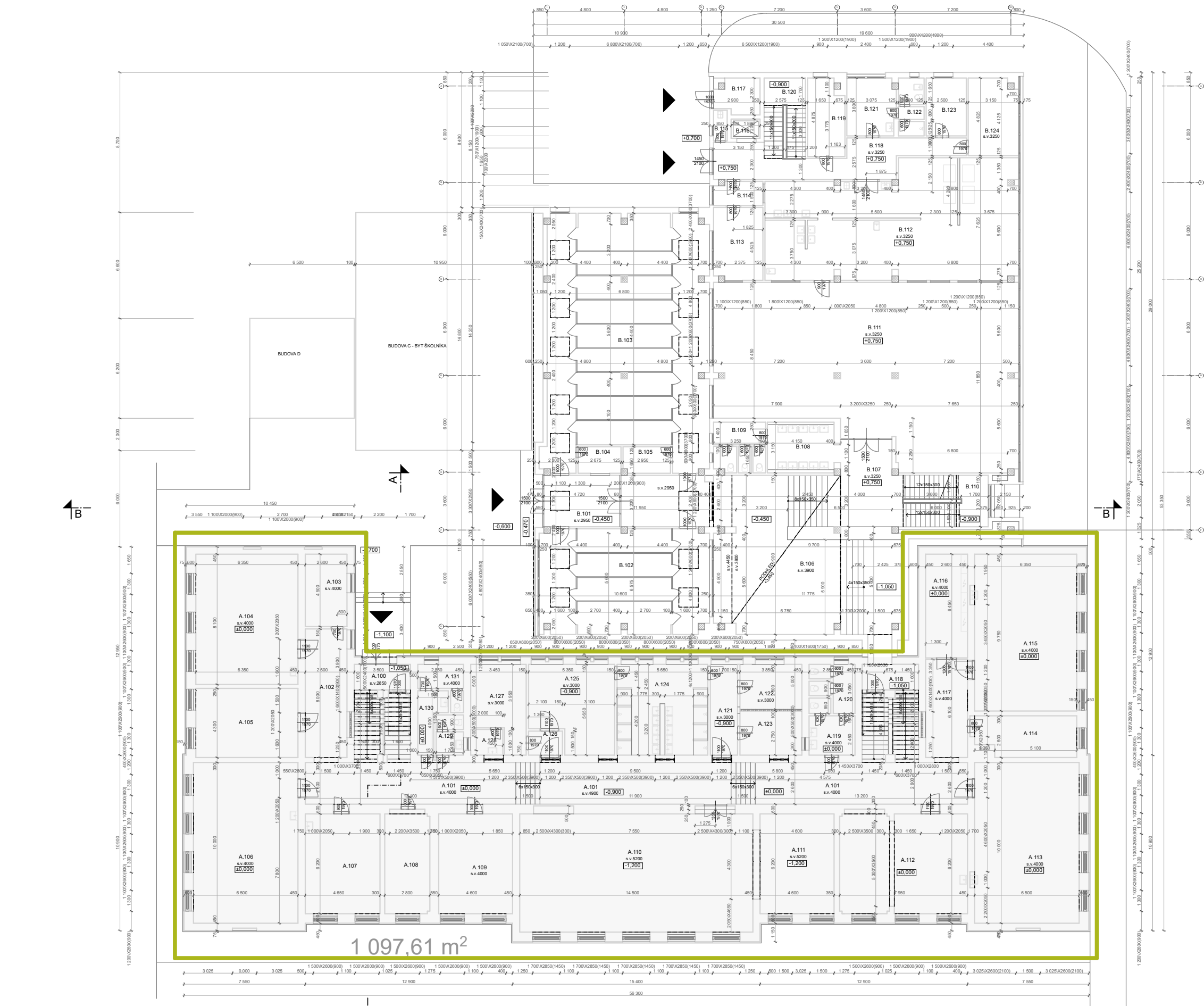
lenka.krhovjakova@koprivnice.cz, 556 879 710

KOPŘIVNICE

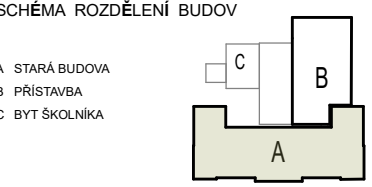
NÁVRH BYL ZPRACOVÁN DLE DOKUMENTACE PŮVODNÍHO STAVU.
MŮŽE SE ODLÍŠOVAT OD REÁLNÉHO STAVU. PŘED DALŠÍM STUPNĚM PROJEKTOVÉ
DOKUMENTACE A PŘED PROVEDENÍM STAVBY **NUTNO ZAMĚŘIT !!!**

ZJIŠTĚNÉ **ZMĚNY PROSÍM KONZULTOVAT** SE ZPRACOVATELEM NÁVRHU
(VIZ TABULKA TOHOTO VÝKRESU).

MÍSTO:	KOPŘIVNICE, Husova č.p.340, na parc.č. 1947/1	DATUM	4/2022
AKCE:	ZŠ NÁMĚSTÍ - KNIHOVNA	MĚŘÍTKO FORMÁT	1:250 A3
PŘÍLOHA:	PŮVODNÍ STAV - PŮDORYS 1.PP	Č.PŘÍLOHY	06



- LEGENDA
- NOSNÉ KONSTRUKCE
 - SLOUPY ŽELEZOBETONOVÉHO SKELETU, PRŮŘEZ 400x400mm
 - NEPRŮHLÉDNÉ VÝPLNĚ
- POZNÁMKA
- BUDOVA A - STARÁ BUDOVA
- KONSTRUKČNÍ SYSTÉM STĚNOVÝ; NOSNÉ STĚNY Z CIHELNEHO ŽDVA Z CP TL 300-750mm
PRŮČKY CIHELNÉ, TL 100-150mm
- OKNA DŘEVĚNÁ DVOUTA, KASTLOVÁ, OTEVÍRÁVA
DVEŘE VNITŘNÍ DŘEVĚNÉ, BÍLÉ, ŽALUZIE OCELOVÉ
VSTUPNÍ PROSKLENÁ STĚNA KOVOVÁ
- BUDOVA B - PŘÍSTAVBA
- KONSTRUKČNÍ SYSTÉM SKELETOVÝ, PREFABRIKOVANÝ, MATERIÁL ŽELEZOBETON
SLOUPY V RASTRU 7200/6000/3600mm
VÝKROVÉ KONSTRUKCE Z CIHELNEHO ŽDVA
PRŮČKY TL 100mm Z CIHEL VF PLNÝCH NA MVC, PRŮČKY TL 125mm Z CIHEL COM NA MVC
- OKNA DŘEVĚNÁ DVOUTA, VÝKROVÁ, V RASTRU 1200mm
PROSKLENÉ STĚNY VNITŘNÍ A VSTUPNÍ KOVOVÉ, JEJEDNODUCHÉ ZASKLENÍ
DVEŘE VNITŘNÍ DŘEVĚNÉ, BÍLÉ, ŽALUZIE OCELOVÉ

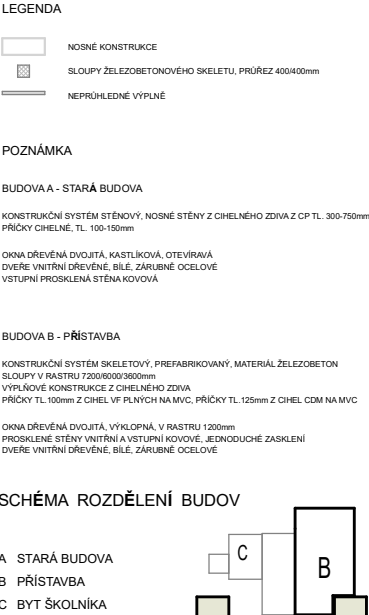


VYPRACOVAL:	MĚSTO KOPŘIVNICE, ŠTEFÁNIKOVA 1163/12, 742 21 KOPŘIVNICE	ODBOR ROZVOJE MĚSTA
	Ing. LENKA KRHOVJÁKOVÁ lenka.krhovjakova@koprivnice.cz, 556 879 710	KOPŘIVNICE

NÁVRH BYL ZPRACOVÁN DLE DOKUMENTACE PŮVODNÍHO STAVU.
MŮŽE SE ODLÍŠOVAT OD REÁLNÉHO STAVU. PŘED DALŠÍM STUPNĚM PROJEKTOVÉ
DOKUMENTACE A PŘED PROVEDENÍM STAVBY **NUTNO ZAMĚŘIT !!!**

ZJIŠTĚNÉ **ZMĚNY PROSÍM KONZULTOVAT** SE ZPRACOVATELEM NÁVRHU
(VIZ TABULKA TOHOTO VÝKRESU).

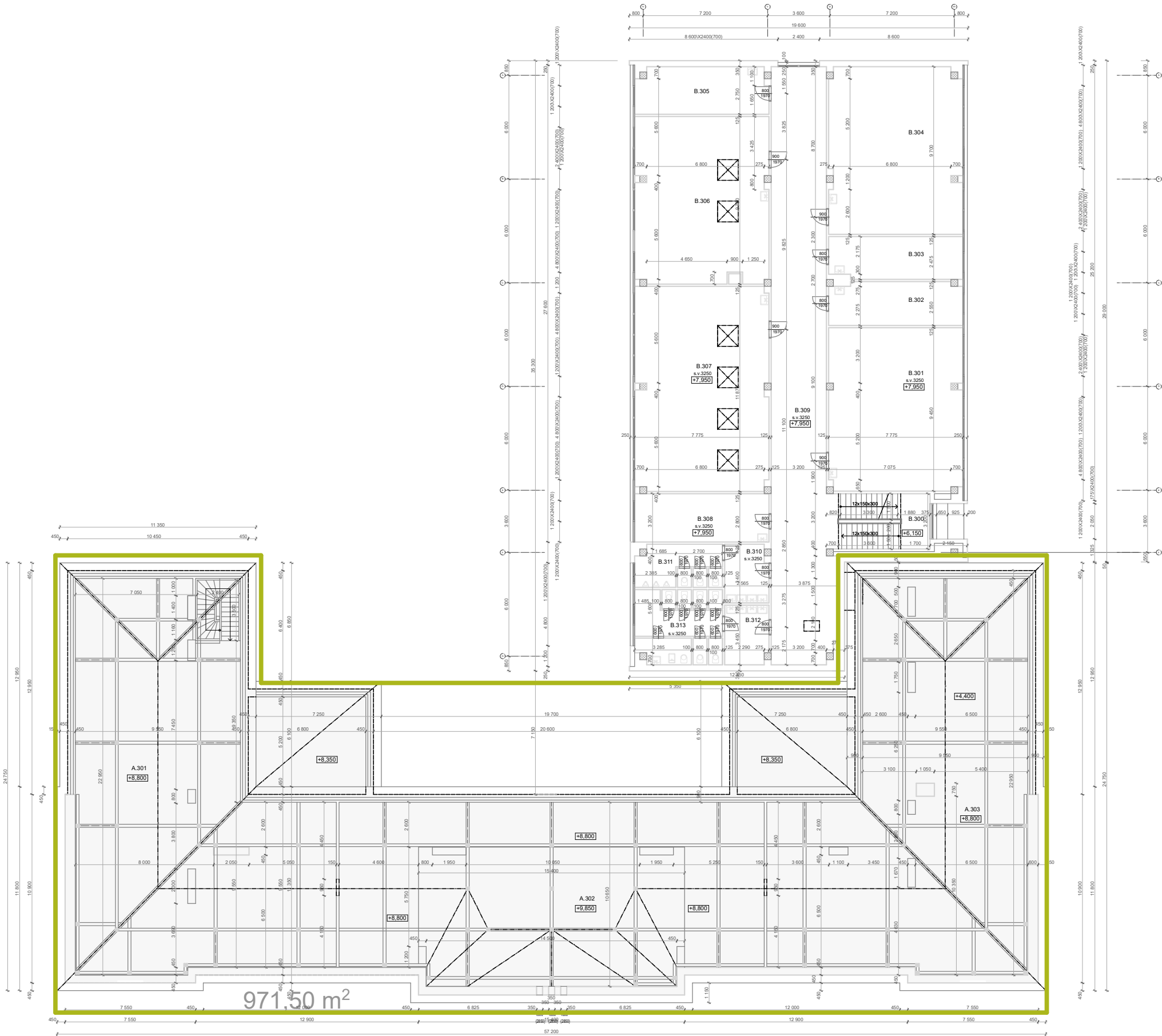
MÍSTO:	KOPŘIVNICE, Husova č.p.340, na parc.č. 1947/1	DATUM	4/2022
AKCE:	ZŠ NÁMĚSTÍ - KNIHOVNA	MĚŘÍTKO FORMÁT	1:250 A3
PŘÍLOHA:	PŮVODNÍ STAV - PŮDORYS 1.NP	Č.PŘÍLOHY	07

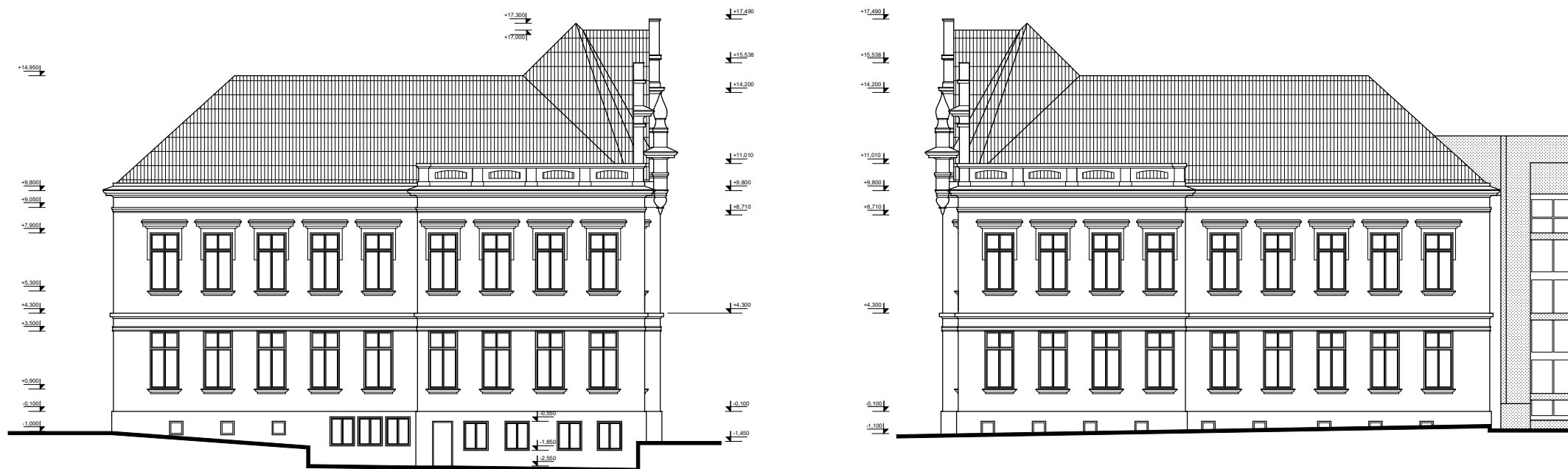
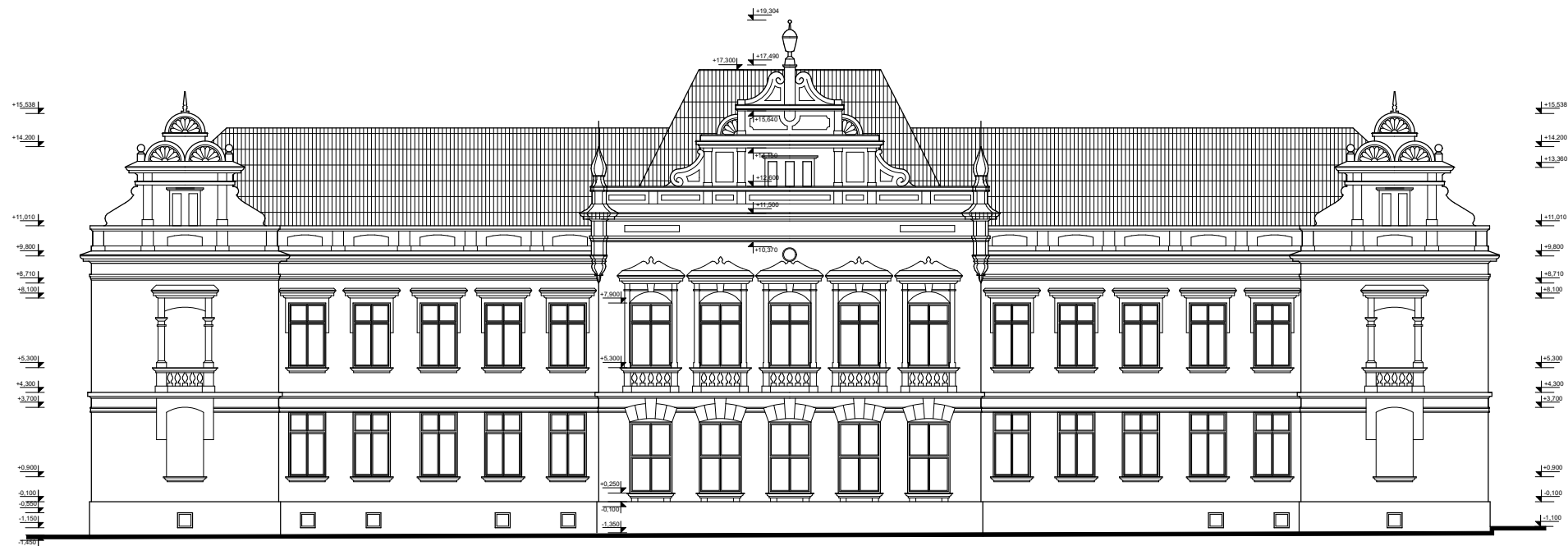



NÁVRH BYL ZPRACOVÁN DLE DOKUMENTACE PŮVODNÍHO STAVU.
MŮŽE SE ODLIŠOVAT OD REÁLNÉHO STAVU. PŘED DALŠÍM STUPNĚM PROJEKTOVÉ
DOKUMENTACE A PŘED PROVEDENÍM STAVBY **NUTNO ZAMĚŘIT !!!**

ZJIŠTĚNÉ **ZMĚNY PROSÍM KONZULTOVAT** SE ZPRACOVATELEM NÁVRHU
(VIZ TABULKA TOHOTO VÝKRESU).

MÍSTO:	KOPŘIVNICE, Husova č.p.340, na parc.č. 1947/1	DATUM	4/2022
AKCE:	ZŠ NÁMĚSTÍ - KNIHOVNA	MĚŘÍTKO FORMÁT	1:250 A3
PŘÍLOHA:	PŮVODNÍ STAV - PŮDORYS 2.NP	Č.PŘÍLOHY	08





VYPRACOVAL:	MĚSTO KOPŘIVNICE, ŠTEFÁNIKOVA 1163/12, 742 21 KOPŘIVNICE	ODBOR ROZVOJE MĚSTA
	Ing. LENKA KRHOVJÁKOVÁ lenka.krhovjakova@koprivnice.cz, 556 879 710	KOPŘIVNICE

NÁVRH BYL ZPRACOVÁN DLE DOKUMENTACE PŮVODNÍHO STAVU.
MŮŽE SE ODLÍŠOVAT OD REÁLNÉHO STAVU. PŘED DALŠÍM STUPNĚM PROJEKTOVÉ
DOKUMENTACE A PŘED PROVEDENÍM STAVBY **NUTNO ZAMĚŘIT !!!**

ZJIŠTĚNÉ **ZMĚNY PROSÍM KONZULTOVAT** SE ZPRACOVATELEM NÁVRHU
(VIZ TABULKA TOHOTO VÝKRESU).

MÍSTO:	KOPŘIVNICE, Husova č.p.340, na parc.č. 1947/1	DATUM	4/2022
AKCE:	ZŠ NÁMĚSTÍ - KNIHOVNA	MĚŘÍTKO FORMÁT	1:250 A3
PŘÍLOHA:	PŮVODNÍ STAV - POHLEDY	Č.PŘÍLOHY	11

PRŮVODNÍ ZPRÁVA

NÁVRH: URBANISMUS A ARCHITEKTURA

BUDOVA BÝVALÉ ZŠNÁMĚSTÍ - HISTORICKÁ ČÁST

Návrh adaptace objektu historické budovy bývalé ZŠ Náměstí v Kopřivnici pro potřeby městské knihovny maximálně respektuje historický charakter této významné kopřivnické budovy. Bez návaznosti na novodobou přístavbu je navrženo obnovit jeden z původních vstupů ze severozápadního průčelí od ulice Štramberská. Vstupní část bude jednoznačně definována, zřetelná a reprezentativní, viditelná i z větší vzdálenosti. Přístup bude bezbariérový díky rampám vně i uvnitř objektu a novému výtahu v interiéru. Smyslem je vytvořit důstojné a přívětivé prostředí v knihovně i pro fyzicky znevýhodněné osoby a pro seniory. **Cílem je zachovat co nejvíce původní vzhled budovy, zejména dekorativní prvky na fasádě. Nové prvky jsou naopak přiznány jako čisté, minimalistické, novodobé (např. hlavní vstup se schodištěm s rampou a zadní skleněná fasáda orientovaná do vnitrobloku)**

V předloženém řešení jsou městské knihovně věnována dvě nadzemní podlaží historického objektu.

V přízemí se nacházejí veřejné prostory knihovny a to půjčovna, čítárna, a prostory pro teen zónu. Teen zóna je navržena tak, aby bylo možno ji využívat nezávisle na ostatním provozu knihovny. Oddělená je sekce pro děti. Také je zde "family point" jako zázemí pro maminky s malými dětmi.

V patře jsou umístěny prostory pro přednášky, menší vzdělávací místnosti např. i s možností jejich příležitostných pronájmů a tvůrčí dílny s nezbytnými příručními sklady. Prostory pro komunitní činnosti jsou navrženy tak, aby bylo možné je využívat multifunkčně i více organizacemi dle domluveného provozního řádu. Bližší specifikace v půdoryse 2.NP. Severovýchodní křídlo je určeno pro pracovníky knihovny. Jsou zde jejich kanceláře a hygienické zázemí.

Toto rozvržení umožňuje výhledově využívat prostory **v podkroví** samostatně, nezávisle na provozu knihovny – ať už jako komerčně nájemní prostory, prostory pro jiné kulturně vzdělávací činnosti (např. sdílené dílny, ateliéry, galerie, divadelní prostory...) nebo realizaci podkrovních bytů pro individuální bydlení.

Suterén: Objekt je částečně podsklepen. Severovýchodní část má samostatný vstup a lze ji tedy opět využívat nezávisle na provozu knihovny. Podsklepení jihozápadního křídla je přidruženo k vnitřnímu prostoru. Vzhledem k vysoké vlhkosti nedovoluje dnešní stav mít skladové prostory knih v těchto místnostech. U suterénních prostorů bude nutno provést důkladnou sanaci a doplnit zde funkční systém provětrávání.

Vnitřní dispozice knihovny:

VESTIBUL A KOMUNIKAČNÍ PROSTORY

Hlavní vstup se vstupní halou se nachází na severozápadní straně budovy v místě jednoho z bývalých vstupů a to v jeho pravé části (blíže k Masarykovu náměstí). Vestibul je vizuálně prosklením propojen s knihovnou. Pracovníci knihovny tak budou mít přehled o pohybu osob vstupujících do budovy. Součástí prostoru je i šatnová část s uzamykatelnými skříňkami pro návštěvníky. Stěnu s šatními skříněmi lze osadit velkou obrazovkou příp. na ni promítat projektorem (umění, programy místních kulturních institucí, novinek v knihovně...)

V příp. že bude tento prostor volně přístupný 24 h denně a doporučujeme zabezpečit jej kamerovým systémem. Bibliobox lze v tomto případě umístit do vnitřního prostoru vestibulu. S velkou pravděpodobností ale bude osazen před budovu.

Z vestibulu lze dojít přímo ke schodišti nebo výtahu. Vpravo se nachází samostatné dětské oddělení, vlevo se bezbariérovou rampou dostaneme přímo do snížené centrální části do hlavní výpůjční části pro mládež a dospělé čtenáře. Rampa bude nasvětlena a stěny mohou sloužit zároveň jako výstavní plochy (obrazy, fotografie,...) Bude splňovat technické parametry, sklon, protiskuzovost povrchu apod. dle platné vyhlášky.

CENTRÁLNÍ VÝPŮJČNÍ ČÁST A ČÍTÁRNA - 1. NP

Hlavní výpůjční prostor se nachází přímo v centru budovy v místě bývalé tělocvičny. Tento nadstandardně vzdušný vysoký prostor umožní realizaci zavěšené galerie. Pokud šířka dovolí, bude zde realizováno i drobné posezení. Umístění výpůjčního pultu umožňuje vizuální kontakt nejen s přicházejícími. Je odsud vidět i do nové části s čítárnou prosklenou do dvora s pobytovou terasou (na jihovýchodní straně). Vstup do hygienického zázemí pro veřejnost v prostoru čítárny je oddělen nábytkovou stěnou se zabudovanými občerstvovacími automaty. I v čítárně s pohodlným moderním relaxačním sezením a závěsnými svítidly lze vybudovat galerii / vestavěné patro s regály a posezením. Na hlavní prostor dále navazují ostatní místnosti s knižními regály a bohatě doplněny posezením. Součástí hlavního prostoru jsou i PC místa pro veřejnost, kopírovací a tiskové centrum.

TEEN ZÓNA - 1. NP

V severovýchodním křídle budovy je navržen i prostor pro mládež. Prostor může být od ostatní knihovny uzavřen dveřmi a může fungovat i mimo běžnou otevírací dobu. V tomto případě lze využít zadního vstupu ze dvora.

DĚTSKÉ ODDĚLENÍ - 1. NP

Dětské oddělení je samostatné a nachází se v jihozápadním křídle budovy vpravo od výtahu a schodiště. Počítá se zde s pultem pro jednoho pracovníka.

SPRÁVA KNIHOVNY A ZÁZEMÍ PRACVNÍKŮ - 2. NP

Ve druhém nadzemním podlaží se nachází kanceláře pro správu knihovny a zázemí knihovníků vč. denní místnosti. Malou čajovou kuchyňku a hygienické zázemí pro pracovníky najdeme také v 1. NP.

PŘEDNÁŠKOVÝ SÁL, VÝTVARNÉ DÍLNY, UČEBNY - 2. NP

Přednáškový sál s kapacitou až 100 míst je doplněn šatními stěnami a pulty pro občerstvení. Reprezentativní sál s vysokým stropem lze rozdělit na dvě samostatné menší místnosti. Z chodby u sálu lze vyjít na obytnou terasu, která tvoří zastřešení nové čítárny. Další menší místnosti slouží jako dílny, výukové místnosti pro vzdělávací kurzy příp. menší přednášky.

TECHNOLOGIE:

Objekt je doporučeno osadit kamerovým systémem, vč. zvonků a automatického otevírání dveří (z hlavní centrální místnosti, kanceláří i přednáškového sálu). Provozně bude uvnitř objektu nutno zajistit zónování, rozdělit prostory pro veřejnost a pro pracovníky. Je uvažováno o wifí v celém prostoru knihovny.

Lokálně bude možné pro návštěvníky připojení k el. a datové síti.

Rovněž je uvažováno o zabezpečení, zajištění knih proti krádeži prostřednictvím RFID brán a EM samolepek.

Elektrické a datové připojení bude připraveno nejen ve stěnách, ale také v podlaze – dle plánované dispozice a rozmístění nábytku.



PŘEDPROSTOR

Studie naznačuje i možnost řešení předprostoru. Jde především o nové nástupní zpevněné plochy a o eliminaci keřového patra před budovou. Nově obnovený vstup bude zdůrazněn krytým nástupním schodištěm s nápisem KNIHOVNA a navazující bezbariérovou rampou. Do návrhu řešení předprostoru je zakomponováno zkultivování stávajícího pomníku.

Žádoucí bude i doplnění předprostoru lavičkami, stojany pro kola, pítkem a dalším mobiliářem

PARKOVÁNÍ

Parkování vozidel je uvažováno v rámci Masarykova náměstí.

VYPRACOVAL:	MĚSTO KOPŘIVNICE, ŠTEFÁNIKOVA 1163/12, 742 21 KOPŘIVNICE	ODBOR ROZVOJE MĚSTA
	Ing. LENKA KRHOVJÁKOVÁ lenka.krhovjakova@koprivnice.cz, 556 879 710	

NÁVRH BYL ZPRACOVÁN DLE DOKUMENTACE PŮVODNÍHO STAVU.
MŮŽE SE ODLIŠOVAT OD REÁLNÉHO STAVU. PŘED DALŠÍM STUPNĚM PROJEKTOVÉ
DOKUMENTACE A PŘED PROVEDENÍM STAVBY **NUTNO ZAMĚŘIT !!!**

ZJIŠTĚNÉ **ZMĚNY PROSÍM KONZULTOVAT** SE ZPRACOVATELEM NÁVRHU
(VIZ TABULKA TOHOTO VÝKRESU).

MÍSTO:	KOPŘIVNICE, Husova č.p.340, na parc.č. 1947/1	DATUM	4/2022
AKCE:	ZŠ NÁMĚSTÍ - KNIHOVNA	MĚŘÍTKO FORMÁT	A3
PŘÍLOHA:	PRŮVODNÍ ZPRÁVA	Č.PŘÍLOHY	12

BUDOVA V ČÍSLECH:

ZASTAVĚNÁ PLOCHA: 1066,74 m²

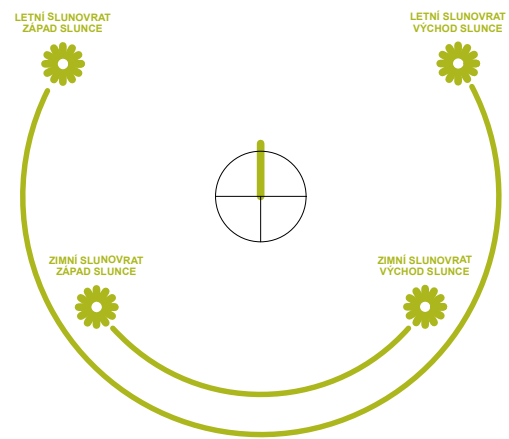
SUTERÉN
PROBĚHNE SANACE STÁVAJÍCÍCH PROSTOR


1.NP	
- FOYER:	61 m²
- DĚTSKÉ ODDĚLENÍ:	
VÝPŮJČNÍ PROSTORY	147 m²
HYGIENICKÉ ZÁZEMÍ	14 m²
SKLAD	12,5 m²
- KNIHOVNA DOSPĚLÍ+TEEN ZÓNA	
VÝPŮJČNÍ PROSTORY	362 m²
GALERIE	27 m²
ČÍTÁRNA	85,5 m²
GALERIE	24 m²
TERASA	41 m²
HYGIENICKÉ ZÁZEMÍ VEŘEJNOST	31 m²
HYGIENICKÉ ZÁZEMÍ VEŘEJNOST TEEN	12 m²
HYGIENICKÉ ZÁZEMÍ PERSONÁL	16 m²
- KOMUNIKAČNÍ PLOCHY (SCHODIŠTĚ, VÝTAHY, CHODBY, ÚKLID)	

2.NP	
- PŘEDNÁŠKY A DÍLNA DĚTI	144 m²
- SKLAD	25 m²
- UČEBNA, KREATIVNÍ DÍLNA + DOSPĚLÍ	82 m²
- PŘEDNÁŠKOVÝ SÁL 100 MÍST	107 m²
- PRONAJÍMATELNÁ UČEBNA / KANCELÁŘ	30,5 m²
- KANCELÁŘE, DENNÍ MÍSTNOST,	176 m²
- SERVER...	17,5 m²
- HYGIENICKÉ ZÁZEMÍ VEŘEJNOST	29 m²
- HYGIENICKÉ ZÁZEMÍ PERSONÁL	16 m²
- TERASA	90 m²
- KOMUNIKAČNÍ PLOCHY (CHODIŠTĚ, VÝTAHY, CHODBY, ÚKLID)	

PODKROVÍ
- ÚPRAVY DISPOZIC NEJSOU SOUČÁSTÍ ŘEŠENÍ STUDIE

MÍSTO:	KOPŘIVNICE, Husova č.p.340, na parc.č. 1947/1	DATUM	4/2022
AKCE:	ZŠ NÁMĚSTÍ - KNIHOVNA	MĚŘÍTKO FORMÁT	A3
PŘÍLOHA:	PRŮVODNÍ ZPRÁVA - BUDOVA V ČÍSLECH	Č.PŘÍLOHY	13

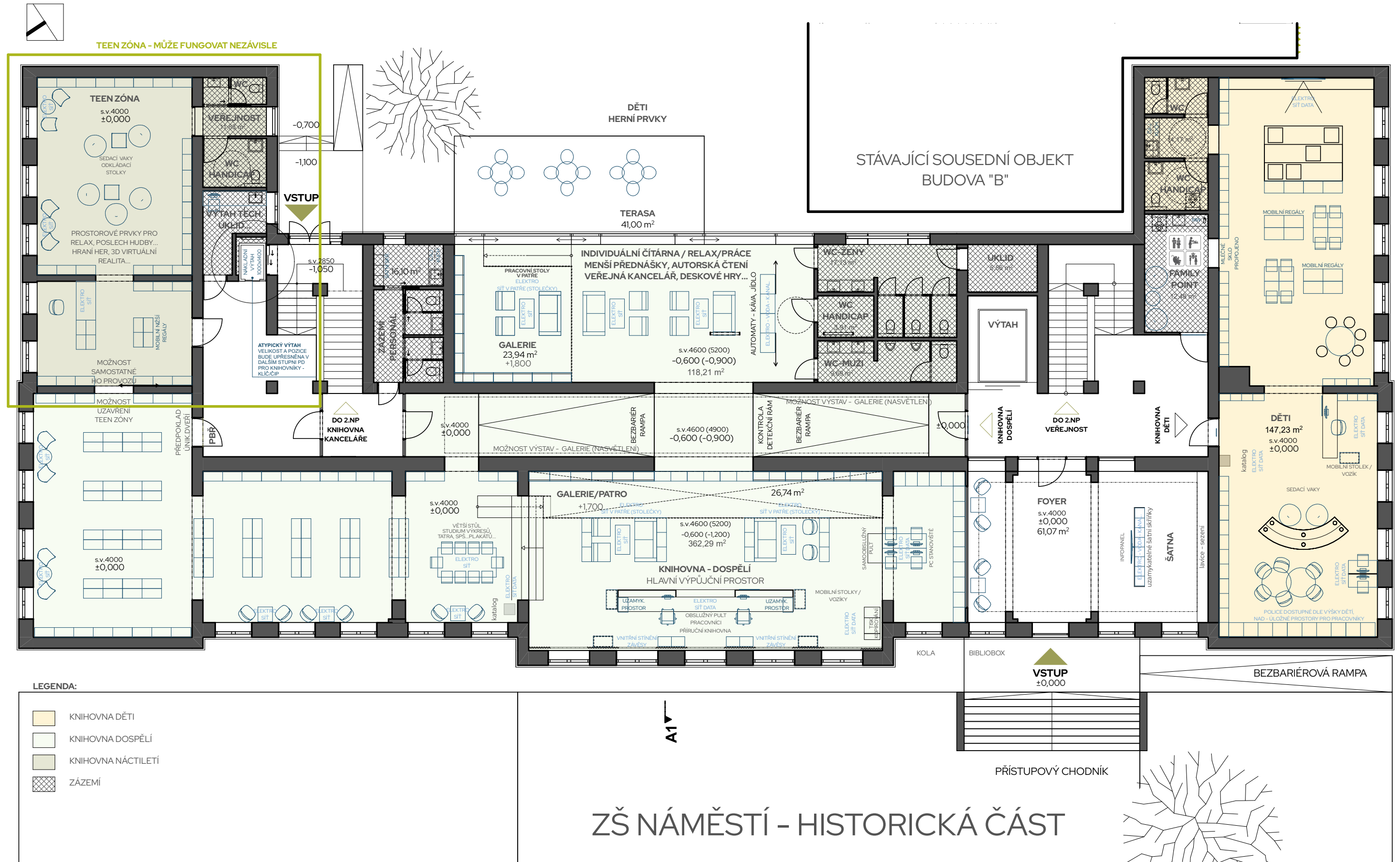


VYPRACOVAL:	MĚSTO KOPŘIVNICE, ŠTEFÁNIKOVA 1163/12, 742 21 KOPŘIVNICE	ODBOR ROZVOJE MĚSTA
	Ing. LENKA KRHOVJÁKOVÁ lenka.krhovjakova@koprivnice.cz, 556 879 710	KOPŘIVNICE


NÁVRH BYL ZPRACOVÁN DLE DOKUMENTACE PŮVODNÍHO STAVU. MŮŽE SE ODLÍŠOVAT OD REÁLNÉHO STAVU. PŘED DALŠÍM STUPNĚM PROJEKTOVÉ DOKUMENTACE A PŘED PROVEDENÍM STAVBY **NUTNO ZAMĚŘIT !!!**

ZJIŠTĚNÉ **ZMĚNY PROSÍM KONZULTOVAT** SE ZPRACOVATELEM NÁVRHU (VIZ TABULKA TOHOTO VÝKRESU).

MÍSTO:	KOPŘIVNICE, Husova č.p.340, na parc.č. 1947/1	DATUM	4/2022
AKCE:	ZŠ NÁMĚSTÍ - KNIHOVNA	MĚŘÍTKO FORMÁT	1:500 A3
PŘÍLOHA:	SITUACE - NÁVRH	Č.PŘÍLOHY	14



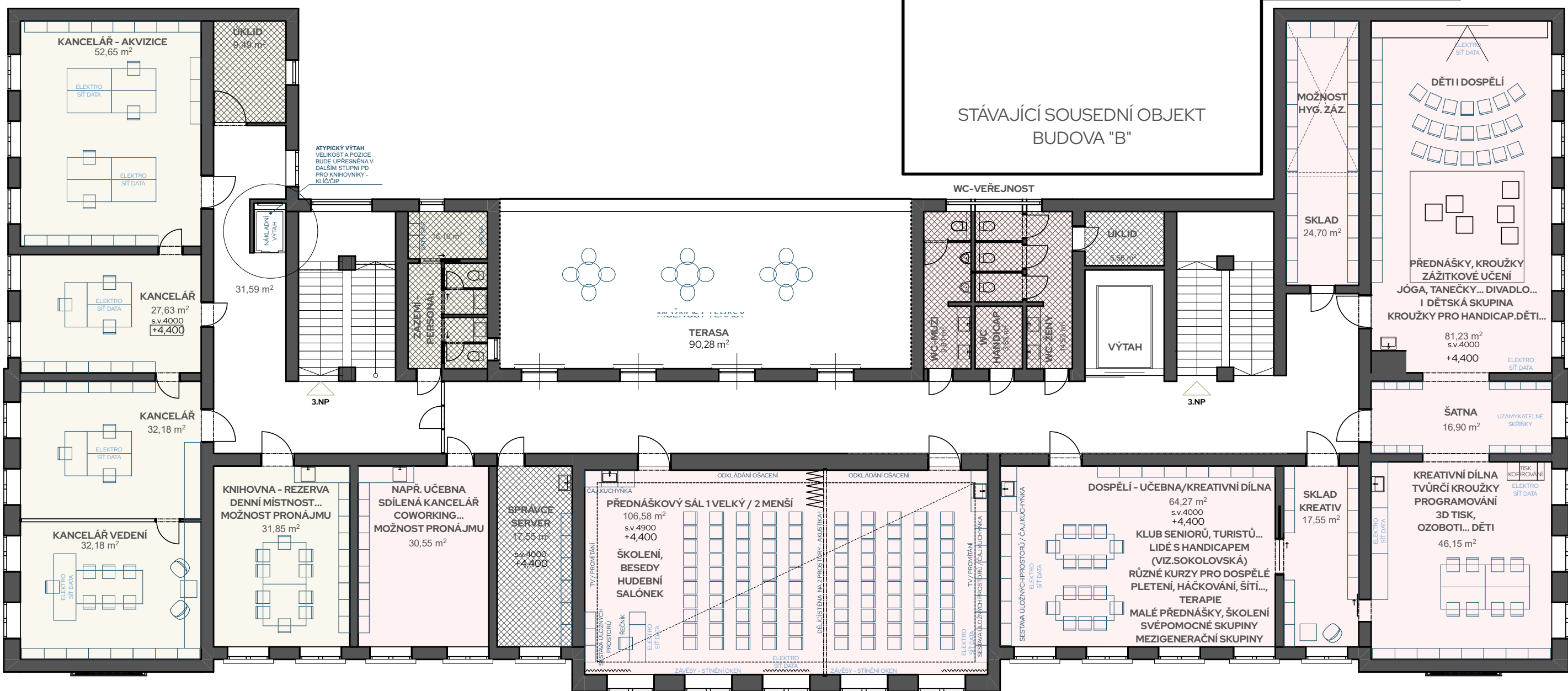
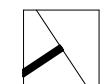
ZŠ NÁMĚSTÍ - HISTORICKÁ ČÁST

VYPRACOVAL:	MĚSTO KOPŘIVNICE, ŠTEFÁNIKOVA 1163/12, 742 21 KOPŘIVNICE	ODBOR ROZVOJE MĚSTA
	Ing. LENKA KRHOVJÁKOVÁ lenka.krhovjakova@koprivnice.cz, 556 879 710	KOPŘIVNICE

NÁVRH BYL ZPRACOVÁN DLE DOKUMENTACE PŮVODNÍHO STAVU.
MŮŽE SE ODLÍŠOVAT OD REÁLNÉHO STAVU. PŘED DALŠÍM STUPNĚM PROJEKTOVÉ
DOKUMENTACE A PŘED PROVEDENÍM STAVBY **NUTNO ZAMĚŘIT !!!**

ZJIŠTĚNÉ **ZMĚNY** PROSÍM KONZULTOVAT SE ZPRACOVATELEM NÁVRHU
(VIZ TABULKA TOHOTO VÝKRESU).


MÍSTO:	KOPŘIVNICE, Husova č.p.340, na parc.č. 1947/1	DATUM	4/2022
AKCE:	ZŠ NÁMĚSTÍ - KNIHOVNA	MĚŘÍTKO FORMÁT	1:150 A3
PŘÍLOHA:	NÁVRH - 1.NP	Č.PŘÍLOHY	15



LEGENDA:

- ZÁZEMÍ KNIHOVNY
- KOMUNITNÍ PROSTORY PRO VEŘEJNOST
- ZÁZEMÍ TECHNICKÉ

ZŠ NÁMĚSTÍ - HISTORICKÁ ČÁST

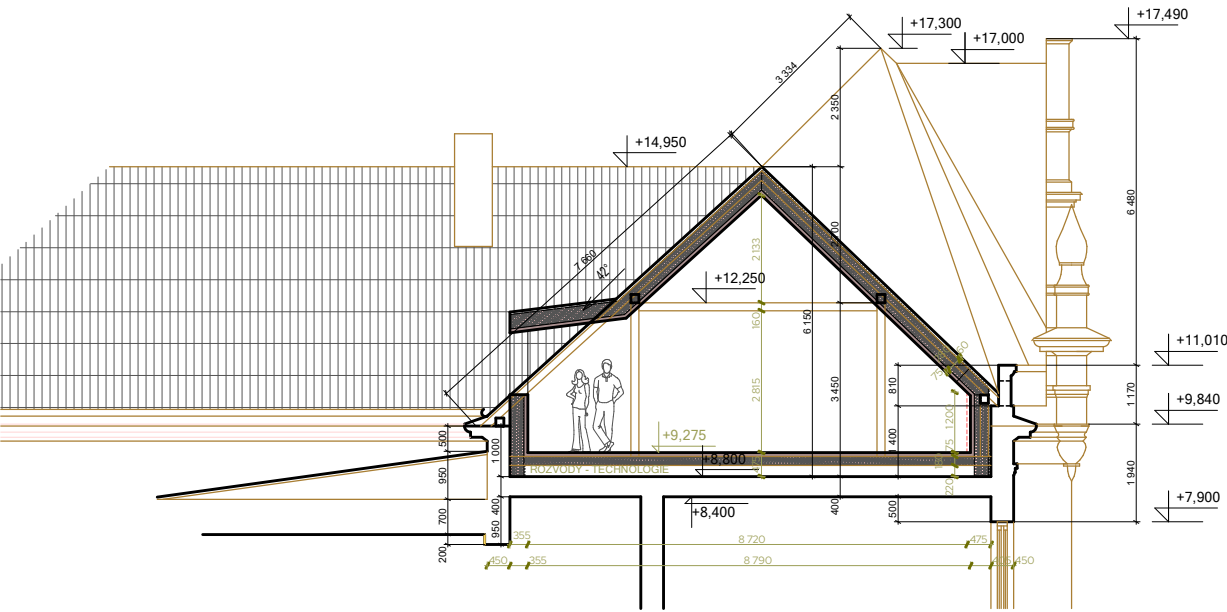
VYPRACOVAL:	MĚSTO KOPŘIVNICE, ŠTEFÁNIKOVA 1163/12, 742 21 KOPŘIVNICE	ODBOR ROZVOJE MĚSTA
	Ing. LENKA KRHOVJÁKOVÁ lenka.krhovjakova@koprivnice.cz, 556 879 710	KOPŘIVNICE

NÁVRH BYL ZPRACOVÁN DLE DOKUMENTACE PŮVODNÍHO STAVU.
MŮŽE SE ODLIŠOVAT OD REÁLNÉHO STAVU. PŘED DALŠÍM STUPNĚM PROJEKTOVÉ
DOKUMENTACE A PŘED PROVEDENÍM STAVBY **NUTNO ZAMĚRIT !!!**

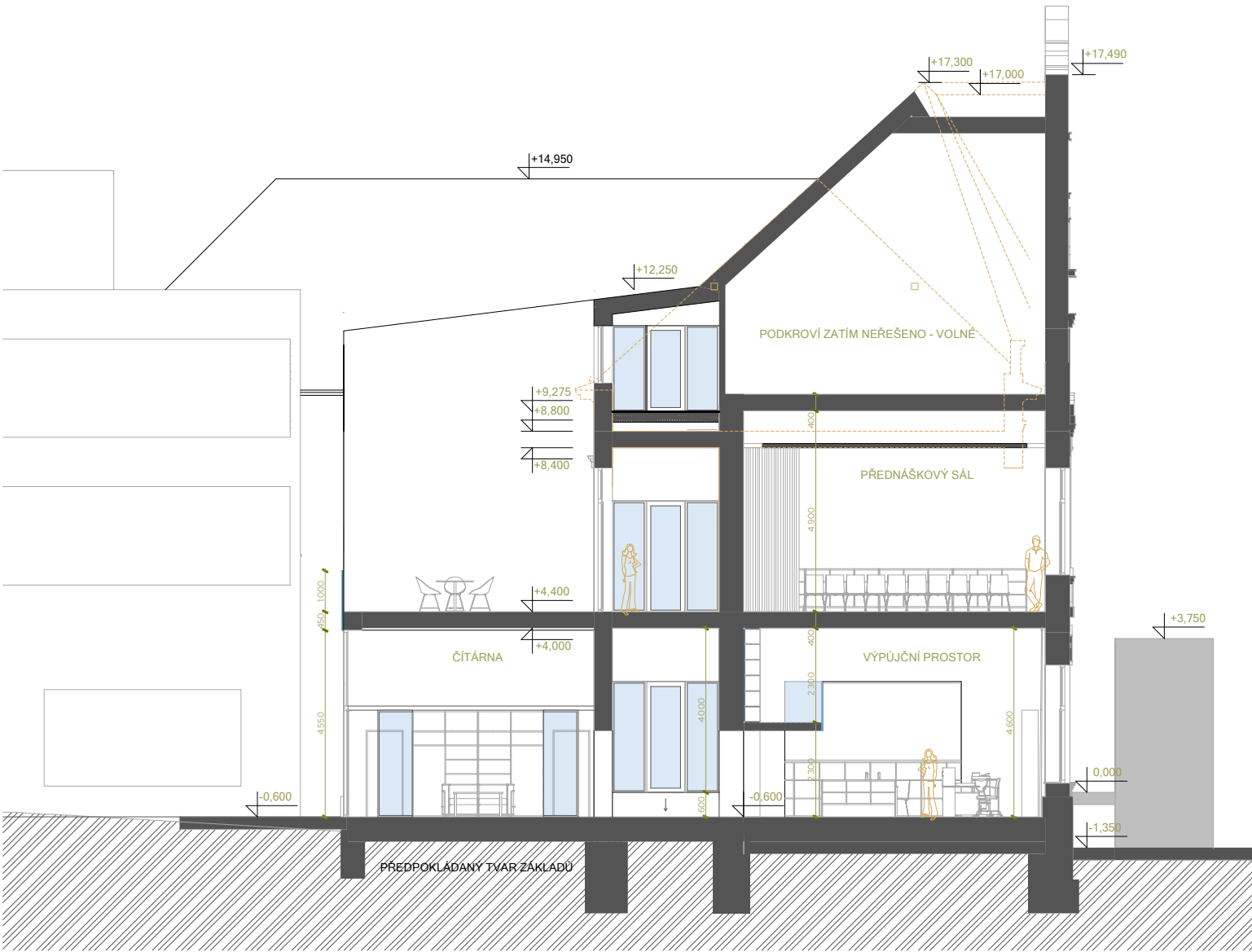
ZJIŠTĚNÉ **ZMĚNY PROSÍM KONZULTOVAT** SE ZPRACOVATELEM NÁVRHU
(VIZ TABULKA TOHOTO VÝKRESU).


MÍSTO:	KOPŘIVNICE, Husova č.p.340, na parc.č. 1947/1	DATUM	4/2022
AKCE:	ZŠ NÁMĚSTÍ - KNIHOVNA	MĚŘÍTKO FORMÁT	1:150 A3
PŘÍLOHA:	NÁVRH - 2.NP	Č.PŘÍLOHY	16

VAR: - ZAPUŠTĚNÝ VIKÝŘ:
ZACHOVÁNÍ HISTORICKÉ ATIKY



VAR: VIKÝŘ NA STÁVAJÍCÍ STĚNĚ

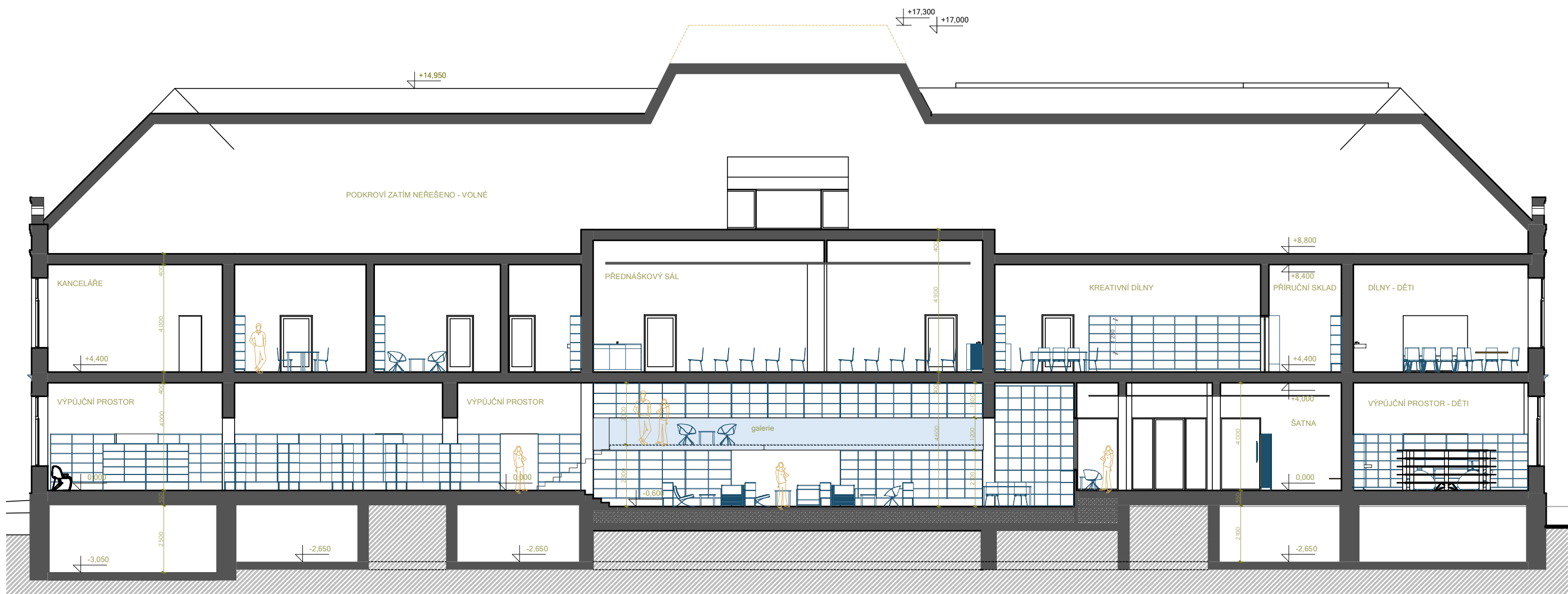



VYPRACOVAL:	MĚSTO KOPŘIVNICE, ŠTEFÁNIKOVA 1163/12, 742 21 KOPŘIVNICE	ODBOR ROZVOJE MĚSTA
	Ing. LENKA KRHOVJÁKOVÁ lenka.krhovjakova@koprivnice.cz, 556 879 710	KOPŘIVNICE

NÁVRH BYL ZPRACOVÁN DLE DOKUMENTACE PŮVODNÍHO STAVU.
MŮŽE SE ODLÍŠOVAT OD REÁLNÉHO STAVU. PŘED DALŠÍM STUPNĚM PROJEKTOVÉ
DOKUMENTACE A PŘED PROVEDENÍM STAVBY **NUTNO ZAMĚŘIT !!!**

ZJIŠTĚNÉ **ZMĚNY PROSÍM KONZULTOVAT** SE ZPRACOVATELEM NÁVRHU
(VIZ TABULKA TOHOTO VÝKRESU).

MÍSTO:	KOPŘIVNICE, Husova č.p.340, na parc.č. 1947/1	DATUM	4/2022
AKCE:	ZŠ NÁMĚSTÍ - KNIHOVNA	MĚŘÍTKO FORMÁT	1:150 A3
PŘÍLOHA:	NÁVRH - ŘEZ A1	Č.PŘÍLOHY	17

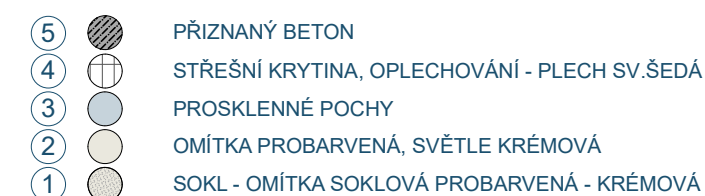


VYPRACOVAL:	MĚSTO KOPŘIVNICE, ŠTEFÁNIKOVA 1163/12, 742 21 KOPŘIVNICE	ODBOR ROZVOJE MĚSTA
	Ing. LENKA KRHOVJÁKOVÁ lenka.krhovjakova@koprivnice.cz, 556 879 710	KOPŘIVNICE

NÁVRH BYL ZPRACOVÁN DLE DOKUMENTACE PŮVODNÍHO STAVU.
MŮŽE SE ODLÍŠOVAT OD REÁLNÉHO STAVU. PŘED DALŠÍM STUPNĚM PROJEKTOVÉ
DOKUMENTACE A PŘED PROVEDENÍM STAVBY **NUTNO ZAMĚŘIT !!!**

ZJIŠTĚNÉ **ZMĚNY PROSÍM KONZULTOVAT** SE ZPRACOVATELEM NÁVRHU
(VIZ TABULKA TOHOTO VÝKRESU).

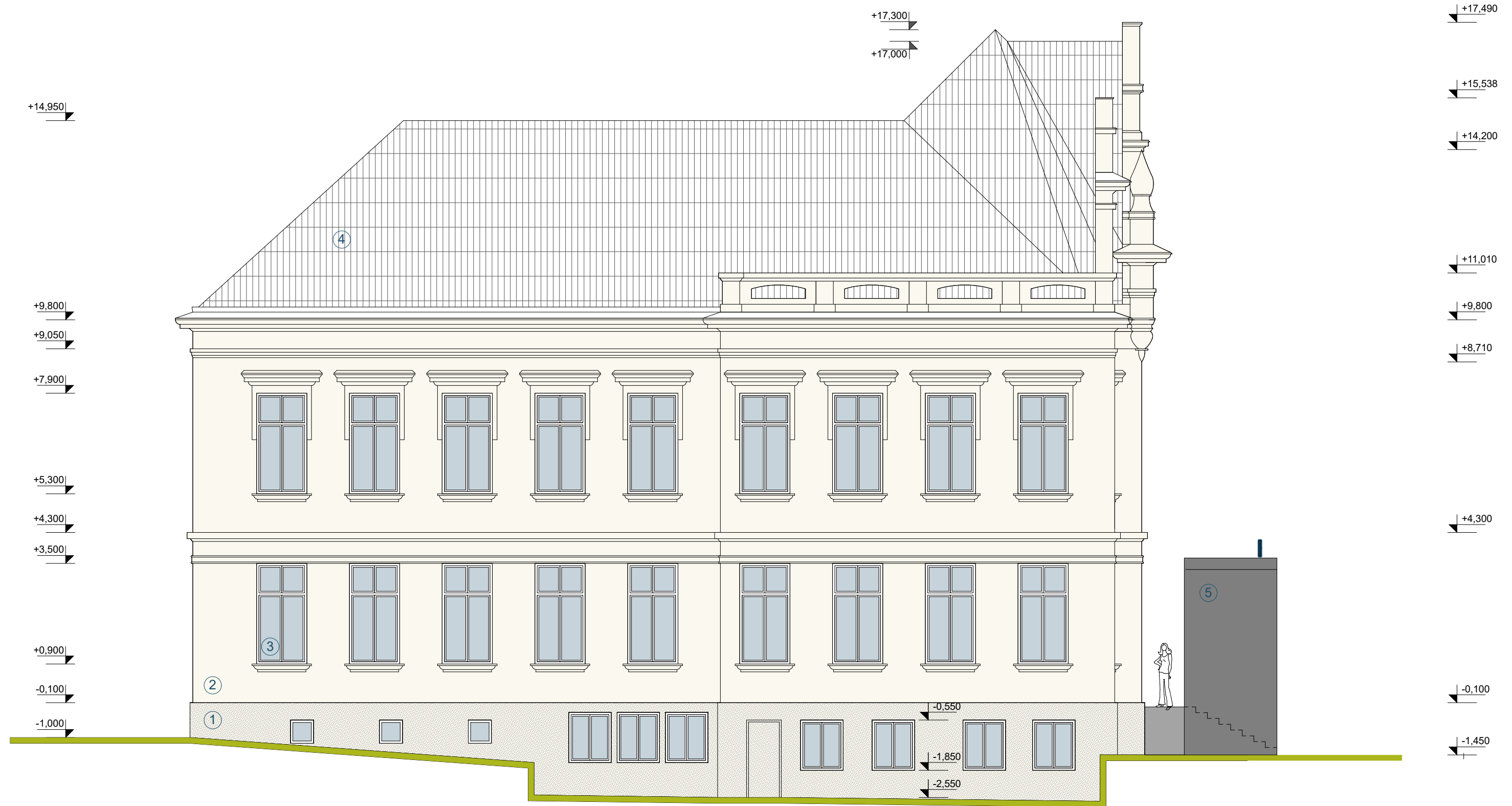
MÍSTO:	KOPŘIVNICE, Husova č.p.340, na parc.č. 1947/1	DATUM	4/2022
AKCE:	ZŠ NÁMĚSTÍ - KNIHOVNA	MĚŘÍTKO FORMÁT	1:150 A3
PŘÍLOHA:	NÁVRH - ŘEZ A2	Č.PŘÍLOHY	18




NÁVRH BYL ZPRACOVÁN DLE DOKUMENTACE PŮVODNÍHO STAVU.
MŮŽE SE ODLÍŠOVAT OD REÁLNÉHO STAVU. PŘED DALŠÍM STUPNĚM PROJEKTOVÉ
DOKUMENTACE A PŘED PROVEDENÍM STAVBY **NUTNO ZAMĚRIT !!**

ZJIŠTĚNÉ **ZMĚNY PROSÍM KONZULTOVAT** SE ZPRACOVATELEM NÁVRHU
(VIZ TABULKA TOHOTO VÝKRESU).

MÍSTO:	KOPŘIVNICE, Husova č.p.340, na parc.č. 1947/1	DATUM	4/2022
AKCE:	ZŠ NÁMĚSTÍ - KNIHOVNA	MĚŘÍTKO FORMÁT	1:100 A3
PŘÍLOHA:	NÁVRH - POHLED JIŽNÍ	Č.PŘÍLOHY	19



- ⑤ ● PŘIZNANÝ BETON
④ ⊕ STŘEŠNÍ KRYTINA, OPLECHOVÁNÍ - PLECH SV.ŠEDÁ
③ ● PROSKLENNÉ POCHY
② ● OMÍTKA PROBARVENÁ, SVĚTLE KRÉMOVÁ
① ● SOKL - OMÍTKA SOKLOVÁ PROBARVENÁ - KRÉMOVÁ

VYPRACOVAL:	MĚSTO KOPŘIVNICE, ŠTEFÁNIKOVA 1163/12, 742 21 KOPŘIVNICE	ODBOR ROZVOJE MĚSTA
	Ing. LENKA KRHOVJÁKOVÁ lenka.krhovjakova@koprivnice.cz, 556 879 710	KOPŘIVNICE


NÁVRH BYL ZPRACOVÁN DLE DOKUMENTACE PŮVODNÍHO STAVU.
MŮŽE SE ODLÍŠOVAT OD REÁLNÉHO STAVU. PŘED DALŠÍM STUPNĚM PROJEKTOVÉ
DOKUMENTACE A PŘED PROVEDENÍM STAVBY **NUTNO ZAMĚŘIT !!!**

ZJIŠTĚNÉ **ZMĚNY PROSÍM KONZULTOVAT** SE ZPRACOVATELEM NÁVRHU
(VIZ TABULKA TOHOTO VÝKRESU).

MÍSTO:	KOPŘIVNICE, Husova č.p.340, na parc.č. 1947/1	DATUM	4/2022
AKCE:	ZŠ NÁMĚSTÍ - KNIHOVNA	MĚŘÍTKO FORMÁT	1:100 A3
PŘÍLOHA:	NÁVRH - POHLED SEVERNÍ	Č.PŘÍLOHY	20



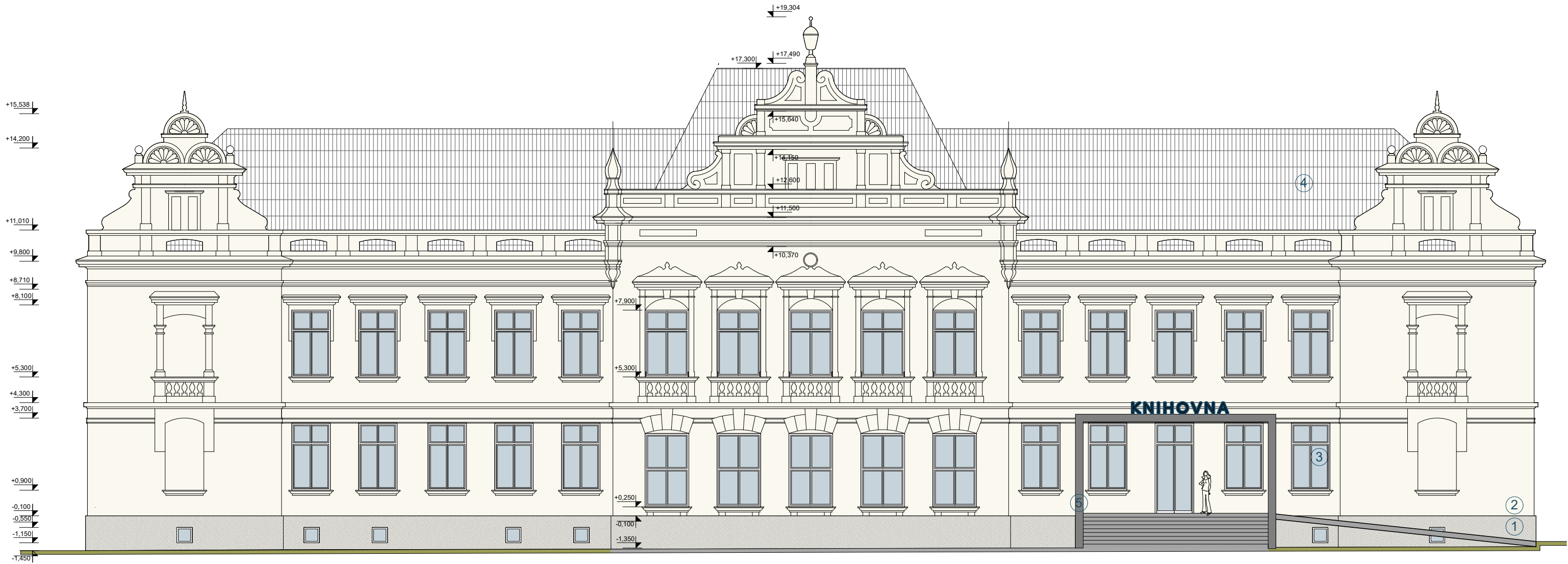
- ⑤ ● PŘIZNANÝ BETON
④ ▤ STŘEŠNÍ KRYTINA, OPLECHOVÁNÍ - PLECH SV.ŠEDÁ
③ ▨ PROSKLENNÉ POCHY
② ▨ OMÍTKA PROBARVENÁ, SVĚTLE KRÉMOVÁ
① ● SOKL - OMÍTKA SOKLOVÁ PROBARVENÁ - KRÉMOVÁ

VYPRACOVAL:	MĚSTO KOPŘIVNICE, ŠTEFÁNIKOVA 1163/12, 742 21 KOPŘIVNICE	ODBOR ROZVOJE MĚSTA
	Ing. LENKA KRHOVJÁKOVÁ lenka.krhovjakova@koprivnice.cz, 556 879 710	KOPŘIVNICE


NÁVRH BYL ZPRACOVÁN DLE DOKUMENTACE PŮVODNÍHO STAVU.
MŮŽE SE ODLÍŠOVAT OD REÁLNÉHO STAVU. PŘED DALŠÍM STUPNĚM PROJEKTOVÉ
DOKUMENTACE A PŘED PROVEDENÍM STAVBY **NUTNO ZAMĚŘIT !!!**

ZJIŠTĚNÉ **ZMĚNY PROSÍM KONZULTOVAT** SE ZPRACOVATELEM NÁVRHU
(VIZ TABULKA TOHOTO VÝKRESU).

MÍSTO:	KOPŘIVNICE, Husova č.p.340, na parc.č. 1947/1	DATUM	4/2022
AKCE:	ZŠ NÁMĚSTÍ - KNIHOVNA	MĚŘÍTKO FORMÁT	1:150 A3
PŘÍLOHA:	NÁVRH - POHLED VÝCHODNÍ - VNITROBLOK	Č.PŘÍLOHY	21



- ⑤ ● PŘÍZNANÝ BETON
④ ● STŘEŠNÍ KRYTINA, OPLECHOVÁNÍ - PLECH SV.ŠEDÁ
③ ● PROSKLENNÉ POCHY
② ● OMÍTKA PROBARVENÁ, SVĚTLE KRÉMOVÁ
① ● SOKL - OMÍTKA SOKLOVÁ PROBARVENÁ - KRÉMOVÁ

VYPRACOVAL:	MĚSTO KOPŘIVNICE, ŠTEFÁNIKOVA 1163/12, 742 21 KOPŘIVNICE	ODBOR ROZVOJE MĚSTA
	Ing. LENKA KRHOVJÁKOVÁ lenka.krhovjakova@koprivnice.cz, 556 879 710	KOPŘIVNICE

NÁVRH BYL ZPRACOVÁN DLE DOKUMENTACE PŮVODNÍHO STAVU.
MŮŽE SE ODLÍŠOVAT OD REÁLNÉHO STAVU. PŘED DALŠÍM STUPNĚM PROJEKTOVÉ
DOKUMENTACE A PŘED PROVEDENÍM STAVBY **NUTNO ZAMĚŘIT !!!**

ZJIŠTĚNÉ **ZMĚNY PROSÍM KONZULTOVAT** SE ZPRACOVATELEM NÁVRHU
(VIZ TABULKA TOHOTO VÝKRESU).

MÍSTO:	KOPŘIVNICE, Husova č.p.340, na parc.č. 1947/1	DATUM	4/2022
AKCE:	ZŠ NÁMĚSTÍ - KNIHOVNA	MĚŘÍTKO FORMÁT	1:150 A3
PŘÍLOHA:	NÁVRH - POHLED ZÁPADNÍ - ULIČNÍ	Č.PŘÍLOHY	22