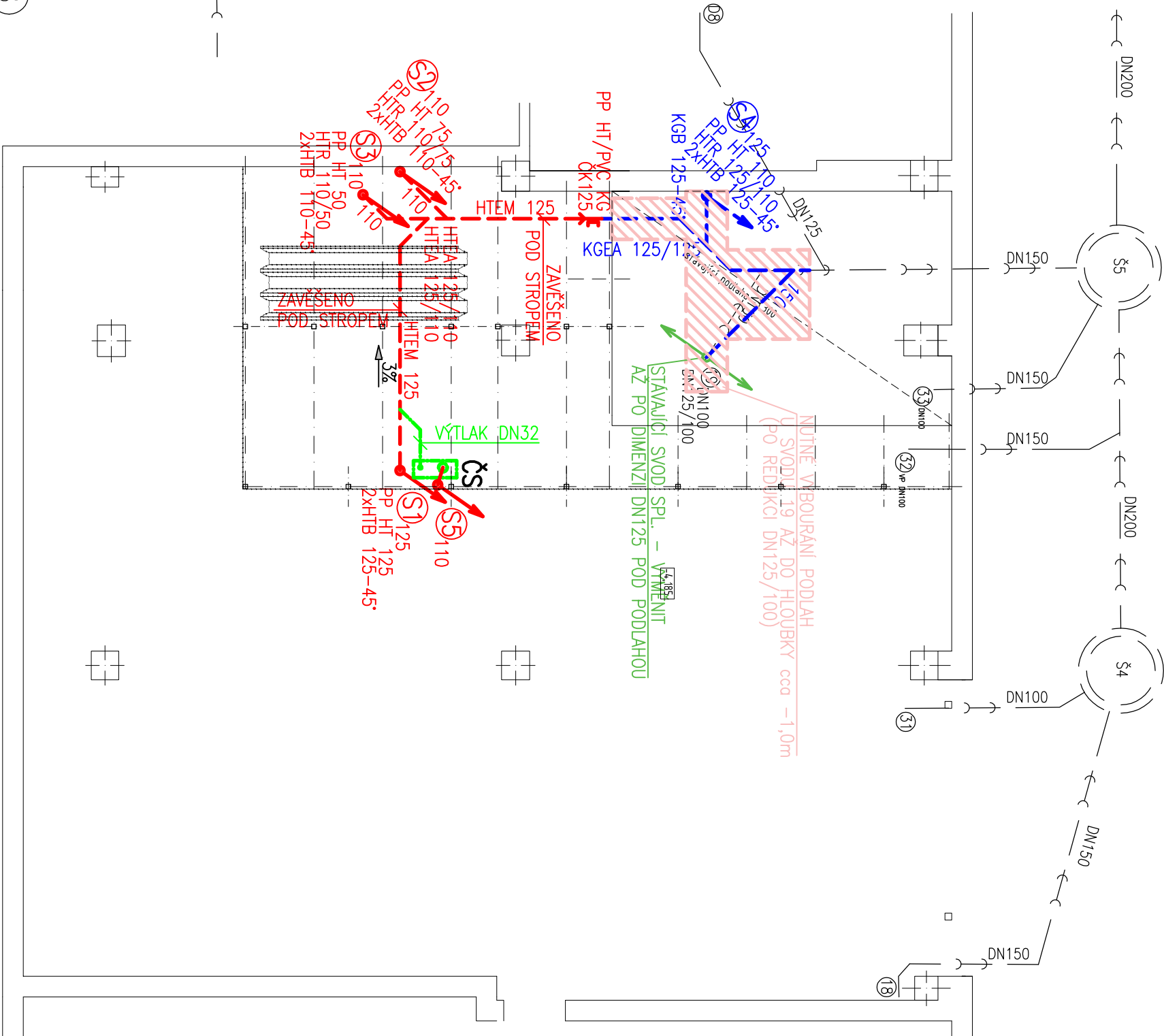


DISPOZICE LEŽATÉ KANALIZACE

1:75



LEGENDA

- KANALIZACE PP HT – ZAVĚŠENÁ, POD STROPEM
- KANALIZACE PVC KG – POD PODLAHOU
- STÁVAJÍCÍ KANALIZACE – POD PODLAHOU
- NUTNÉ VYBOURÁNÍ PODLAH
- ČS PŘEČERPÁVACÍ ZAŘÍZENÍ ODPADNÍ VODY
- Šx NOVÉ SVODY SPLAŠKOVÉ KANALIZACE
- ČK ČISTÍCÍ KUS

POZNÁMKY

NUTNÁ KOORDINACE PŘÍMO NA STAVBĚ!  
ROZVODY KANALIZACE NUTNO PŘÍZPŮSOBIT PŘÍMO NA STAVBĚ DLE SKUTEČNÉHO ROZMÍSTĚNÍ A TYPŮ ZAŘIZOVACÍCH PŘEDMĚTŮ.  
VŠEKERÉ ROZVODY SPLAŠKOVÉ KANALIZACE BUDOU DOPOLJENY NA STÁVAJÍCÍ VNITŘNÍ ROZVODY SPLAŠKOVÉ KANALIZACE UVNITŘ STÁVAJÍCÍHO OBJEKTU.  
MEZI POŽÁRNÍMI ÚSEKY, KTERÉ JSOU PŘEDEPSÁNY V PBŘ, BUDOU UMÍSTĚNY PROTIPOŽÁRNÍ UCPÁVKY (DLE POŽÁRNÍ ODOLNOSTI KONSTRUKCE).  
PŘED PROVEDENÍM KANALIZACE JE VHDONÉ ZNÁT PŘESNÝ TYP ZAŘIZOVACÍCH PŘEDMĚTŮ, KVŮLI UMÍSTĚNÍ VÝVODU KANALIZACE A PŘÍVODU VODY.  
KANALIZACE MUSÍ BÝT PROVEDENA TAK, ABY BYLA ZACHOVÁNA FUNKČNOST CELEHO SYSTÉMU ODVODU SPLAŠKOVÝCH VOD Z OBJEKTU – T.J. VŠECHNY STÁVAJÍCÍ SVODY VNITŘNÍ SPLAŠKOVÉ KANALIZACE MUSÍ BÝT ŘADNĚ DOPOLJENY.  
POTRUBÍ SPLAŠKOVÉ KANALIZACE BUDE PROVEDENO Z TRUB PP HT VE SKLONU min. 3% MANIPULACE S POTRUBÍM, VČETNĚ SPOJOVÁNÍ, IZOLACE, DILATACE, ZPŮSOBU ULOŽENÍ A UCHYCENÍ PROVADĚT DLE MONTÁŽNÍHO NAVODU VÝROBCE.  
V DOBĚ ZPRACOVÁNÍ PROJEKTU NEBYLY ZNÁMY PŘESNÉ TRASY STÁVAJÍCÍ SPLAŠKOVÉ KANALIZACE. PŘED ZAHÁJENÍM REALIZAČNÍCH PRACÍ JE NUTNO PŘESNĚ ZJISTIT HLOUBKU ULOŽENÍ A PŘESNOU TRASU SPLAŠKOVÉ KANALIZACE A TRASY SPLAŠKOVÉ KANALIZACE PŘÍZPŮSOBIT ZJIŠTĚNÝM SKUTEČNOSTEM.  
PRO NOVÉ VEDENÍ KANALIZACE V PODLAZE BUDE MUSET BÝT VYSEKÁNA STÁVAJÍCÍ PODLAHA V NEJNUTNĚJŠÍM ROZSAHU TAK, ABY BYLO MOŽNÉ SE DO STÁVAJÍCÍ SPLAŠKOVÉ KANALIZACE DOPOLIT NOVÝM SVODEM.  
PŘED PROVEDENÍM NOVÉHO BOURÁNÍ KONSTRUKCÍ, SE STÁVAJÍCÍ KONSTRUKCE NECHAJ NECHAJ PROVĚŘIT STATIKEM PŘÍMO NA STAVBĚ.  
STÁVAJÍCÍ SVOD SPLAŠKOVÉ KANALIZACE č. 19 BUDE VMĚNĚN V PODLAZE AŽ PO DIMENZÍ POTRUBÍ DN125 (tj. DO HLOUBKY cca –1,0m). PRO VÝMĚNU POTRUBÍ BUDE NUTNO VYBOURAT STÁVAJÍCÍ PODLAHU.  
V SOUČASNÉ DOBĚ NENÍ ZNÁM TECHNICKÝ STAV POTRUBÍ STÁVAJÍCÍ LEŽATÉ KANALIZACE, V PŘÍPADĚ ZJIŠTĚNÍ HAVARIJNÍHO STAVU POTRUBÍ, BUDE NEPRODLENĚ PŘÍZVÁN ZÁSTUPCE INVESTORA K ŘEŠENÍ NÁPRAVY.

POD VĚŽÍ

Zhotovitel:	Atelier POD VĚŽÍ, 776491439, kobizka@atelierpodvezi.cz, IČ 05489008		
Vypracoval:	Ing. Simona Šuláková		
Zodp.proj.:	Ing. Roman Vojtíšek, ČKAIT 1104364		
Objednatel:	Město Kopřivnice, Štefánikova 1163/12, 74221 Kopřivnice		
Stavba:	VESTAVBA VEŘEJNÉHO WC V KULTURNÍM DOMĚ, KOPŘIVNICE		k.ú., p.č.:
			Kopřivnice, 1285/7
			Datum:
			01/2024, St: DSP + DPS
		Měřítka:	1:75 Formát: A3

DISPOZICE LEŽATÉ KANALIZACE

Číslo výkresu:

04