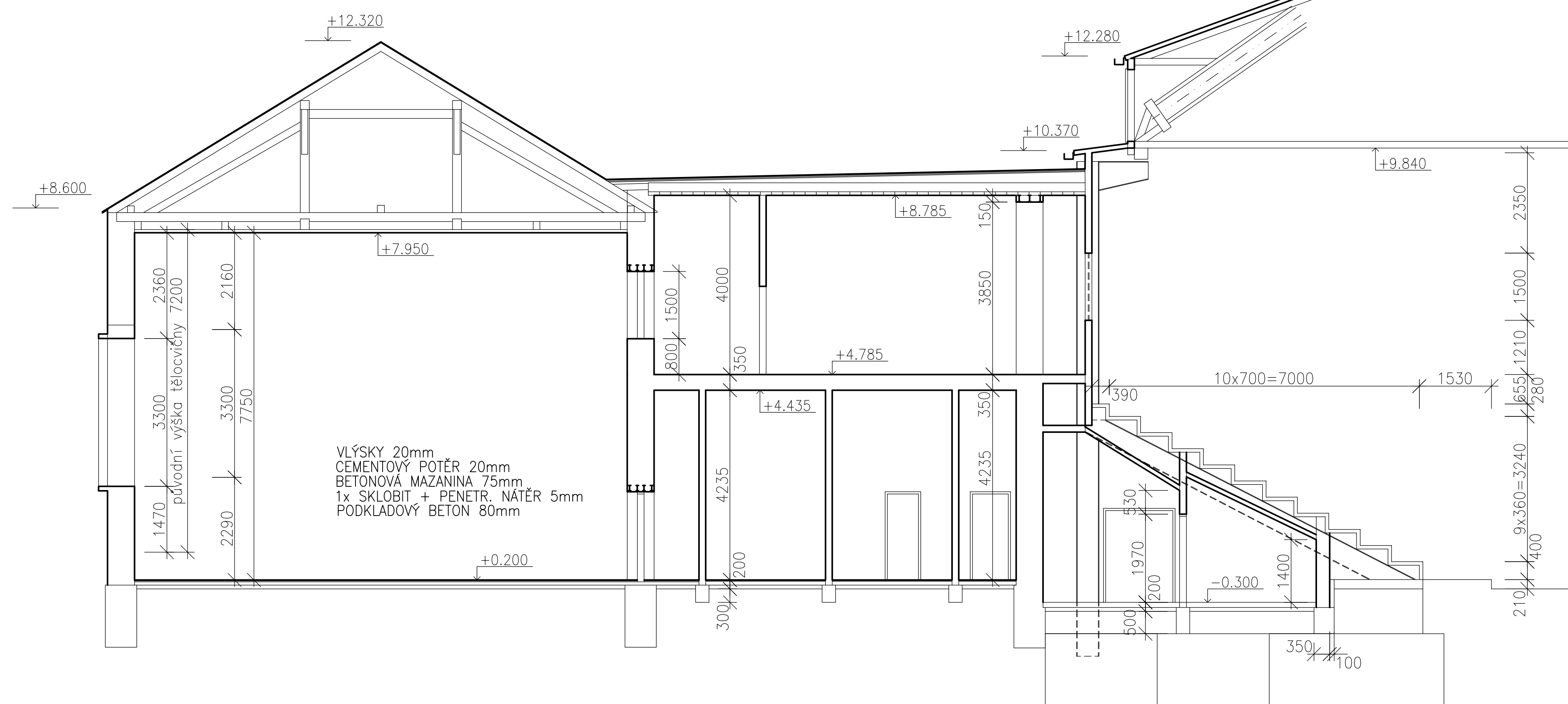
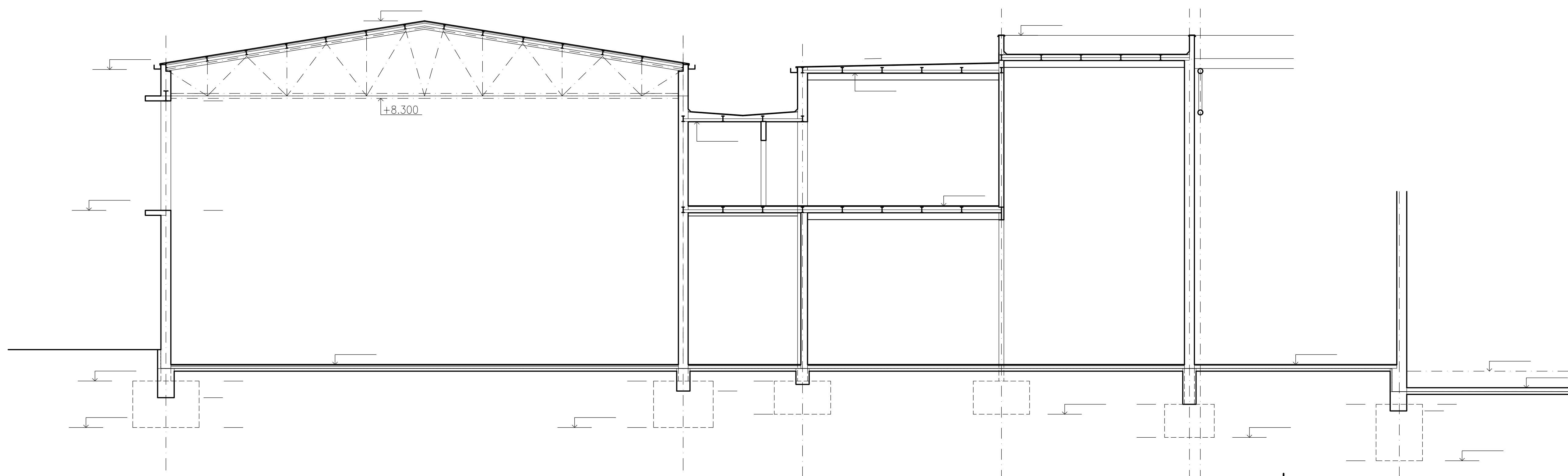


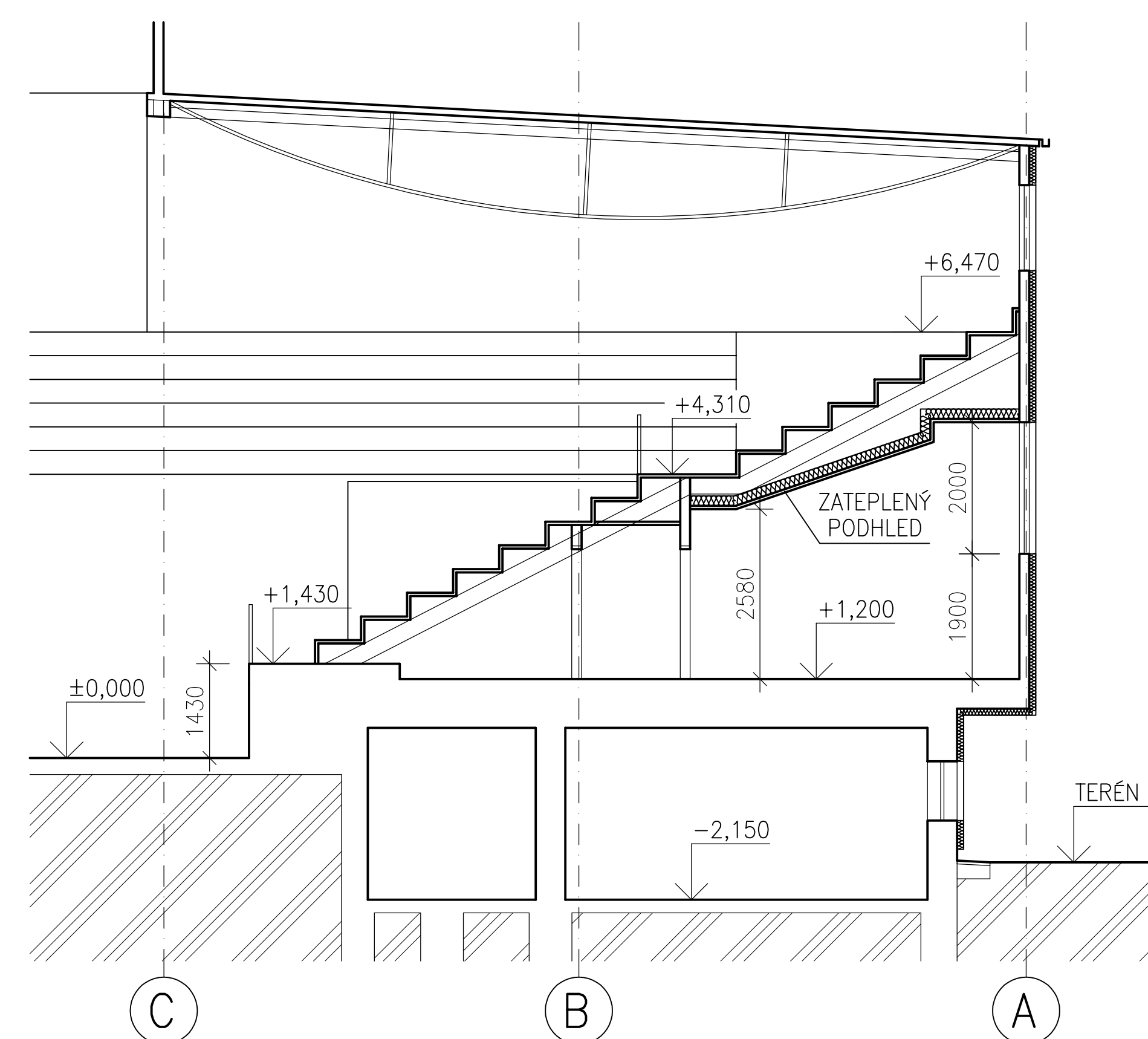
ŘEZ B-B M 1:100  
STÁVAJÍCÍ STAV



ŘEZ C-C M 1:100  
STÁVAJÍCÍ STAV



ŘEZ D-D M 1:100  
STÁVAJÍCÍ STAV



Datum revize Date of revision	Číslo revize No. revision	Vypracoval revizí Drawn by revision	Popis revize Description of revision
<b>Objednatel / Client:</b>			
Město Kopřivnice, Štefánikova 1163/12 PSČ 742 21 Kopřivnice			
<b>Akte / Project:</b>		<b>Měřítko / Scale:</b>	
MODERNIZACE ZIMNÍHO STADIONU KOPŘIVNICE		1:100	
<b>Obsah / Content:</b>		<b>Pare / Set:</b>	
SO 01 Zimní stadion			
<b>Název výkresu / Plan name:</b>		<b>Vypracoval: Drawn by:</b>	
ŘEZ B - B, C - C, D - D - stávající stav		Ing. Monika Svobodová	
		<b>Zodp. projektant: Designer:</b>	
		Ing. Monika Svobodová	
		<b>Kontroloval: Controlled by:</b>	
		Ing. Roman Fryza	
		<b>Manažer projektu: Project manager:</b>	
		Ing. Martin Sedláč	
<b>Síťedisko: Department:</b>		<b>Datum: Date:</b>	
Občanské stavby a technická infrastruktura		12/2011	
<b>Profil: Specialization:</b>		<b>Stupeň: Doc.type:</b>	
stavební		DSP	
<b>Formát: Size:</b>		<b>Archivní číslo: Document No:</b>	
6 x A4		887-31918-10-S	
<b>Revize: Revision:</b>			
00			