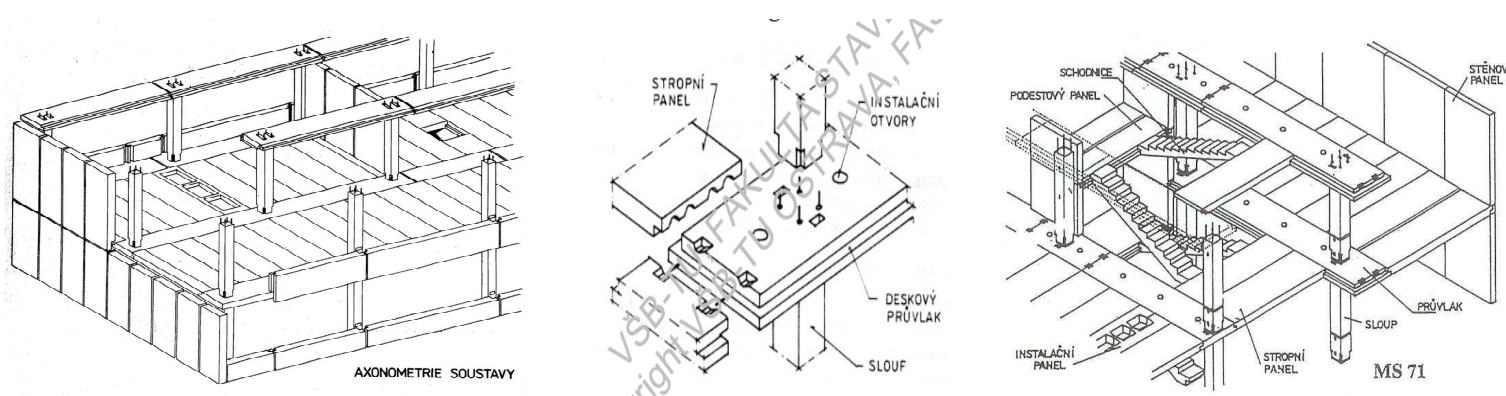




**ARCHITEKTONICKÁ STUDIE: REKONSTRUKCE PŘÍSTAVBY ZŠ NÁMĚSTÍ NA BYTY**



## PRŮVODNÍ ZPRÁVA

Tato architektonická studie řeší rekonstrukci přístavby ZŠ Náměstí v Kopřivnici. Ve studii je uvažováno o přebudování objektu bývalé části školy její přístavby - BUDOVY B - na byty.

## STÁVAJÍCÍ STAV

### URBANISMUS A ARCHITEKTURA

Umístění budovy ve struktuře města: Objekt stojí u Masarykova náměstí mezi budovou původní školy a zimním stadionem. Její napojení na infrastrukturu je výborné, objekt se nachází v docházkové vzdálenosti centra města, obč.vybavenosti, vlakového nádraží i autobusových zastávek.

Historie: Budova byla vystavena koncem 70.tých let a výuka zde začala v září 1980. Bohužel je již několik let prázdná a jen sporadicky využívána. V současné době je v zimních měsících temperována a v letním období větrána.

Hmota objektu: Jedná se o tvarově jednoduchou stavbu, obdélníkového půdorysu, se třemi nadzemními podlažními, podsklepenou a zastřešenou plochou střechou. Výrazné jsou zde vodorovné okenní pásy, které rozhodně doporučujeme zachovat a meziokenní plochy nezastřít.

Zastavěná plocha budovy: 640 m<sup>2</sup>

Kubatura vč. podsklepení: 640 m<sup>2</sup> x 11,5 m , sklep: 530 m<sup>2</sup> x 3,5 m = 7360 + 1855 = 9215 m<sup>3</sup>

Vnitřní dispozice: Jedná se o trojtraktovou budovu. Středem vede široká chodba a na stranách orientace sever - jih jsou umístěny učebny a kabinety. Schodiště se nachází v západní části objektu v blízkosti propojení s původní historickou budovou školy.

### KONSTRUKČNÍ SYSTÉM:

Budova je vystavěna systémem MS-OB, jedná se tedy o montovaný železobetonový skelet, který nabízí velkou variabilitu v dispozičním uspořádání.

Nosné sloupy 400 x 400 mm jsou osazovány v rastru 7200/6000/3600 mm.

Konstrukční výška nadzemních podlaží je 3600 mm. Světlá výška 1., 2. a 3.NP je 3250 mm.

Průvlaky ploché "skryté".

Výplňové konstrukce jsou z cihelného zdiva. Příčky tl. 100 mm jsou vystaveny z cihel VF plných na MVC, příčky tl. 125 mm z cihel CDM na MVC.

Vodorovné stropní konstrukce jsou železobetonové v tl. 250 mm. Stejně tak i střešní nosná část konstrukce.

Podlahy jsou provedeny v tl. 100 mm, povrchy dle využití místnosti - PVC, teraco, dlažba...

Okna jsou dřevěná, dvojitá, výklopná, v modulu š= 1200 mm, v=2400 mm, doplněna plnými výplňovými prvky v modulu 1200 x 2400 mm.

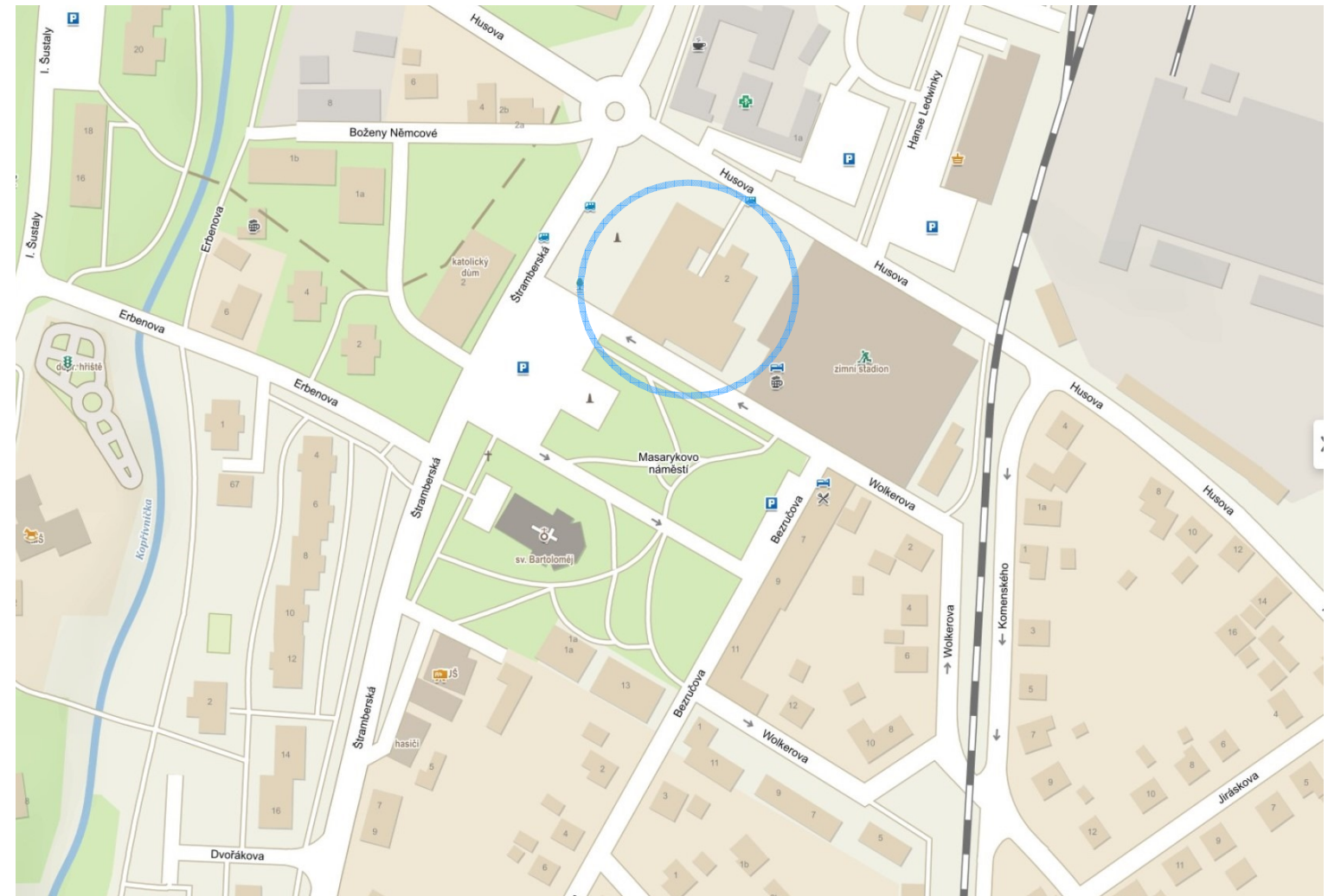
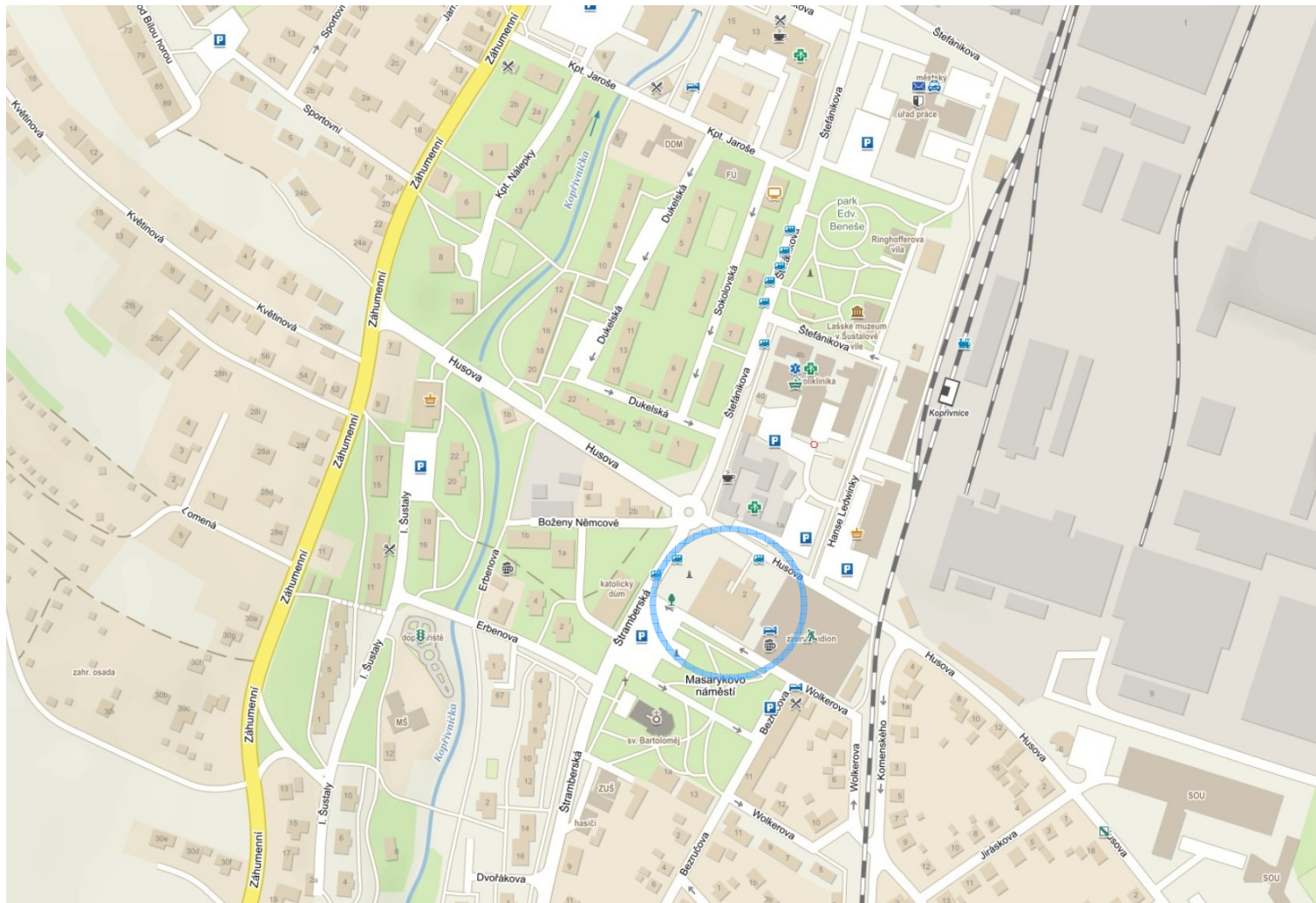
Vstupní dveře a prosklené vnitřní stěny jsou kovové s jednoduchým zasklením. Vnitřní dveře jsou dřevěné, bílé, osazené do ocelových příznaných zárubní.



VYPRACOVAL:	MĚSTO KOPŘIVNICE, ŠTEFÁNÍKOVA 1163/12, 742 21 KOPŘIVNICE	ODDĚLENÍ ARCHITEKTURY
	Ing. arch. VÁCLAV KOCIÁN Ing. LENKA KRHOVJÁKOVÁ	vaclav.kocian@koprivnice.cz, 556 879 709 lenka.krhovjakova@koprivnice.cz, 556 879 710

NÁVRH BYL ZPRACOVÁN DLE DOKUMENTACE PŮVODNÍHO STAVU.  
MŮŽE SE ODLÍŠOVAT OD REÁLNÉHO STAVU. PŘED DALŠÍM STUPNĚM PROJEKTOVÉ DOKUMENTACE A PŘED PROVEDENÍM STAVBY **NUTNO ZAMĚŘIT !!!**

ZJIŠTĚNÉ ZMĚNY PROSÍM KONZULTOVAT SE ZPRACOVATELEM NÁVRHU  
(VIZ TABULKA TOHOTO VÝKRESU).

MÍSTO:	KOPŘIVNICE, Husova č.p.340, na parc.č. 1947/1	DATUM	1/2021
AKCE:	<b>ZŠ NÁMĚSTÍ - STUDIE PROVEDITELNOSTI</b>	MĚŘÍTKO FORMÁT	A3
PŘÍLOHA:	<b>PRŮVODNÍ ZPRÁVA - STÁVAJÍCÍ STAV</b>	Č.PŘÍLOHY	



VYPRACOVAL: 	<b>MĚSTO KOPŘIVNICE, ŠTEFÁNIKOVA 1163/12, 742 21 KOPŘIVNICE</b>  Ing. arch. <b>VÁCLAV KOCIÁN</b> Ing. <b>LENKA KRHOVJÁKOVÁ</b>	<b>ODDĚLENÍ ARCHITEKTURY</b>  vaclav.kocian@koprivnice.cz, 556 879 709 lenka.krhovjakova@koprivnice.cz, 556 879 710  
---	---	--

NÁVRH BYL ZPRACOVÁN DLE DOKUMENTACE PŮVODNÍHO STAVU.  
 MŮŽE SE ODLÍŠOVAT OD REÁLNÉHO STAVU. PŘED DALŠÍM STUPNĚM PROJEKTOVÉ DOKUMENTACE A PŘED PROVEDENÍM STAVBY **NUTNO ZAMĚŘIT !!!**

ZJIŠTĚNÉ ZMĚNY PROSÍM KONZULTOVAT SE ZPRACOVATELEM NÁVRHU  
 (VIZ TABULKA TOHOTO VÝKRESU).

MÍSTO:	<b>KOPŘIVNICE, Husova č.p.340, na parc.č. 1947/1</b>	DATUM	<b>1/2021</b>
AKCE:	<b>ZŠ NÁMĚSTÍ - STUDIE PROVEDITELNOSTI</b>	MĚŘÍTKO FORMÁT	A3
PŘÍLOHA:	<b>SITUACE - ŠIRŠÍ VZTAHY</b>	Č.PŘÍLOHY	



VYPRACOVAL:	<b>MĚSTO KOPŘIVNICE, ŠTEFÁNIKOVA 1163/12, 742 21 KOPŘIVNICE</b>	<b>ODDĚLENÍ ARCHITEKTURY</b>
	<b>Ing. arch. VÁCLAV KOCIÁN</b> Ing. LENKA KRHOVJÁKOVÁ	vaclav.kocian@koprivnice.cz, 556 879 709 lenka.krhovjakova@koprivnice.cz, 556 879 710
		

NÁVRH BYL ZPRACOVÁN DLE DOKUMENTACE PŮVODNÍHO STAVU.  
MŮŽE SE ODLÍŠOVAT OD REÁLNÉHO STAVU. PŘED DALŠÍM STUPNĚM PROJEKTOVÉ DOKUMENTACE A PŘED PROVEDENÍM STAVBY **NUTNO ZAMĚŘIT !!!**

ZJIŠTĚNÉ ZMĚNY PROSÍM KONZULTOVAT SE ZPRACOVATELEM NÁVRHU (VIZ TABULKA TOHOTO VÝKRESU).

MÍSTO:	<b>KOPŘIVNICE, Husova č.p.340, na parc.č. 1947/1</b>	DATUM	<b>1/2021</b>
AKCE:	<b>ZŠ NÁMĚSTÍ - STUDIE PROVEDITELNOSTI</b>	MĚŘÍTKO	1:1
PŘÍLOHA:	<b>SITUACE - KATASTRÁLNÍ SNÍMEK</b>	FORMÁT	A3
		Č.PŘÍLOHY	



## LEGENDA

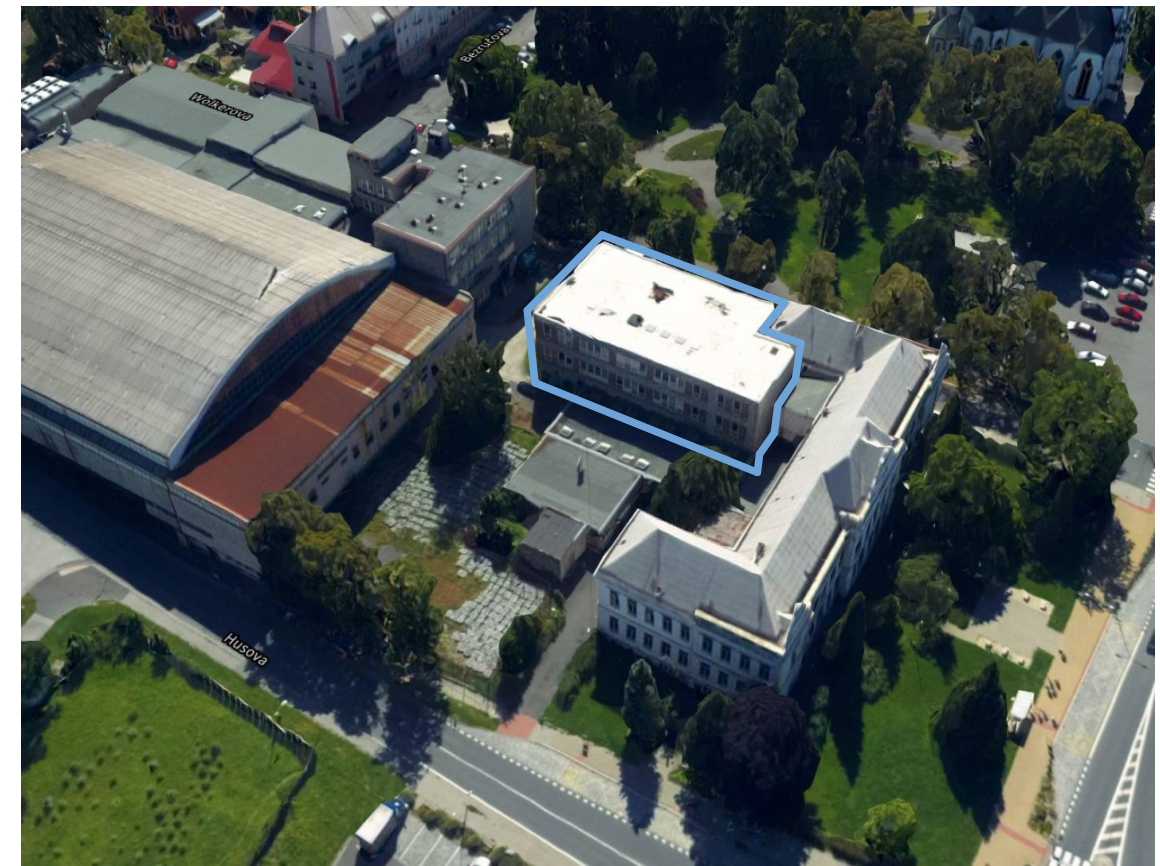
- ŘEŠENÝ OBJEKT
- OBJEKTY K DEMOLICI
- HLAVNÍ VSTUPY
- STÁVAJÍCÍ KOMUNIKACE PĚŠÍ
- STÁVAJÍCÍ KOMUNIKACE POJÍZDNÁ
- STÁVAJÍCÍ ZELEŇ
- KATASTR

VYPRACOVAL:	MĚSTO KOPŘIVNICE, ŠTEFÁNÍKOVA 1163/12, 742 21 KOPŘIVNICE	ODDĚLENÍ ARCHITEKTURY
	Ing. arch. VÁCLAV KOCIÁN Ing. LENKA KRHOVJÁKOVÁ	
	vaclav.kocian@koprivnice.cz, 556 879 709 lenka.krhovjakova@koprivnice.cz, 556 879 710	

NÁVRH BYL ZPRACOVÁN DLE DOKUMENTACE PŮVODNÍHO STAVU.  
MŮŽE SE ODLÍŠOVAT OD REÁLNÉHO STAVU. PŘED DALŠÍM STUPNĚM PROJEKTOVÉ DOKUMENTACE A PŘED PROVEDENÍM STAVBY **NUTNO ZAMĚŘIT !!!**

ZJIŠTĚNÉ ZMĚNY PROSÍM KONZULTOVAT SE ZPRACOVATELEM NÁVRHU  
(VIZ TABULKA TOHOTO VÝKRESU).

MÍSTO:	KOPŘIVNICE, Husova č.p.340, na parc.č. 1947/1	DATUM	1/2021
AKCE:	<b>ZŠ NÁMĚSTÍ - STUDIE PROVEDITELNOSTI</b>	MĚŘÍTKO FORMÁT	1:500 A3
PŘÍLOHA:	<b>SITUACE - STÁVAJÍCÍ STAV</b>	Č.PŘÍLOHY	



VYPRACOVAL:	<b>MĚSTO KOPŘIVNICE, ŠTEFÁNÍKOVA 1163/12, 742 21 KOPŘIVNICE</b>	<b>ODDĚLENÍ ARCHITEKTURY</b>
	Ing. arch. <b>VÁCLAV KOCIÁN</b> Ing. <b>LENKA KRHOVJÁKOVÁ</b>	vaclav.kocian@koprivnice.cz, 556 879 709 lenka.krhovjakova@koprivnice.cz, 556 879 710

NÁVRH BYL ZPRACOVÁN DLE DOKUMENTACE PŮVODNÍHO STAVU.  
MŮŽE SE ODLÍŠOVAT OD REÁLNÉHO STAVU. PŘED DALŠÍM STUPNĚM PROJEKTOVÉ DOKUMENTACE A PŘED PROVEDENÍM STAVBY **NUTNO ZAMĚŘIT !!!**

ZJIŠTĚNÉ **ZMĚNY PROSÍM KONZULTOVAT** SE ZPRACOVATELEM NÁVRHU  
(VIZ TABULKA TOHOTO VÝKRESU).

MÍSTO:	<b>KOPŘIVNICE, Husova č.p.340, na parc.č. 1947/1</b>	DATUM	<b>1/2021</b>
AKCE:	<b>ZŠ NÁMĚSTÍ - STUDIE PROVEDITELNOSTI</b>	MĚŘÍTKO FORMÁT	A3
PŘÍLOHA:	<b>FOTO AKTUÁLNÍHO STAVU - NADHLED</b>	Č.PŘÍLOHY	





VYPRACOVAL: 	<b>MĚSTO KOPŘIVNICE, ŠTEFÁNÍKOVA 1163/12, 742 21 KOPŘIVNICE</b> Ing. arch. <b>VÁCLAV KOCIÁN</b> Ing. <b>LENKA KRHOVJÁKOVÁ</b>	<b>ODDĚLENÍ ARCHITEKTURY</b> vaclav.kocian@koprivnice.cz, 556 879 709 lenka.krhovjakova@koprivnice.cz, 556 879 710 
---	---	--

NÁVRH BYL ZPRACOVÁN DLE DOKUMENTACE PŮVODNÍHO STAVU.  
 MŮŽE SE ODLÍŠOVAT OD REÁLNÉHO STAVU. PŘED DALŠÍM STUPNĚM PROJEKTOVÉ DOKUMENTACE A PŘED PROVEDENÍM STAVBY **NUTNO ZAMĚŘIT !!!**

ZJIŠTĚNÉ ZMĚNY PROSÍM KONZULTOVAT SE ZPRACOVATELEM NÁVRHU (VIZ TABULKA TOHOTO VÝKRESU).

MÍSTO:	KOPŘIVNICE, Husova č.p.340, na parc.č. 1947/1	DATUM	1/2021
AKCE:	<b>ZŠ NÁMĚSTÍ - STUDIE PROVEDITELNOSTI</b>	MĚŘÍTKO FORMÁT	A3
PŘÍLOHA:	<b>FOTO AKTUÁLNÍHO STAVU</b>	Č.PŘÍLOHY	





VYPRACOVAL: 	<b>MĚSTO KOPŘIVNICE, ŠTEFÁNÍKOVA 1163/12, 742 21 KOPŘIVNICE</b> ODDĚLENÍ ARCHITEKTURY
Ing. arch. <b>VÁCLAV KOCIÁN</b> Ing. <b>LENKA KRHOVJÁKOVÁ</b>	vaclav.kocian@koprivnice.cz, 556 879 709 lenka.krhovjakova@koprivnice.cz, 556 879 710 

NÁVRH BYL ZPRACOVÁN DLE DOKUMENTACE PŮVODNÍHO STAVU.  
 MŮŽE SE ODLÍŠOVAT OD REÁLNÉHO STAVU. PŘED DALŠÍM STUPNĚM PROJEKTOVÉ DOKUMENTACE A PŘED PROVEDENÍM  
 STAVBY **NUTNO ZAMĚŘIT !!!**

ZJIŠTĚNÉ **ZMĚNY PROSÍM KONZULTOVAT** SE ZPRACOVATELEM NÁVRHU  
 (VIZ TABULKA TOHOTO VÝKRESU).

MÍSTO:	<b>KOPŘIVNICE, Husova č.p.340, na parc.č. 1947/1</b>	DATUM	<b>1/2021</b>
AKCE:	<b>ZŠ NÁMĚSTÍ - STUDIE PROVEDITELNOSTI</b>	MĚŘÍTKO FORMÁT	A3
PŘÍLOHA:	<b>FOTO AKTUÁLNÍHO STAVU - INTERIÉR</b>	Č.PŘÍLOHY	



VYPRACOVAL:	MĚSTO KOPŘIVNICE, ŠTEFÁNÍKOVA 1163/12, 742 21 KOPŘIVNICE	ODDĚLENÍ ARCHITEKTURY
	Ing. arch. VÁCLAV KOCIÁN Ing. LENKA KRHOVJÁKOVÁ	vaclav.kocian@koprivnice.cz, 556 879 709 lenka.krhovjakova@koprivnice.cz, 556 879 710
		

NÁVRH BYL ZPRACOVÁN DLE DOKUMENTACE PŮVODNÍHO STAVU.  
MŮŽE SE ODLÍŠOVAT OD REÁLNÉHO STAVU. PŘED DALŠÍM STUPNĚM PROJEKTOVÉ DOKUMENTACE A PŘED PROVEDENÍM STAVBY **NUTNO ZAMĚŘIT !!!**

ZJIŠTĚNÉ ZMĚNY PROSÍM KONZULTOVAT SE ZPRACOVATELEM NÁVRHU  
(VIZ TABULKA TOHOTO VÝKRESU).

## NÁVRH ŘEŠENÍ - URBANISMUS

### **Urbanismus:**

Budova je řešena v širším kontextu s úvahou přebudovat třípodlažní podsklepený objekt přístavby bývalé základní školy na byty. Studie bere v úvahu i myšlenku budoucí úpravy historické budovy a její v budoucnu možné využití pro účely městské knihovny se vzdělávacím a kulturním zaměřením. Navrhuje pročištění vnitrobloku, odbourání nízkých objektů - bytu školníka a přilehlých šaten a tím vytvoření prostorného atria. Otázkou je možnost uzavření vnitrobloku pro užívání pouze pro rezidenty bytů nebo volné otevření veřejnosti.

### **Parkování:**

Nezbytná kapacita parkovacích míst pro plánovanou přestavbu na byty je minimálně 1 parkovací místo na 1 bytovou jednotku do 100 m<sup>2</sup> plochy bytu.

Parkování bude řešeno v rámci vnitrobloku s využitím stávajícího sjezdu (brána od ulice Husova).

**Var. 1** - počítá s vybudováním parkovacích míst ve dvou plochách: **na terénu** a dále s výstavbou sjezdu po rampě do suterénu objektu **a vznikem krytých parkovacích stání** (10 míst)

**Var.2** - jde o variantu s **více parkovacími místy na terénu**. Bude-li preferováno vybudování většího počtu parkovacích míst k bytům nebo nebude realizováno suterénní parkování.

Parkovací místa vnější na terénu jsou myšlena ze zatravnovací propustné dlažby.

**Vstupy do objektu** Vstupy do objektu jsou navrženy dva a to přímo do 1.NP plus vjezd do garáží v suterénu objektu. Jeden vstup do budovy je ze severní strany z vnitrobloku. Druhý vstup je nově navržen od hotelu „Stadion“ z východní strany. Tento je řešen jako bezbariérový. Oba vstupy navazují na vnější parkovací stání a budou s nimi propojeny novými přístupovými chodníky.

Do budovy by bylo možné realizovat i třetí vstup z jižní strany od Masarykova náměstí přímo do prostoru schodišťové podesty.

**Ostatní části vnitrobloku** budu zatravněny a bude proveden návrh řešení zahrady. Je zde možné uvažovat i o "komunitní zahradě" pro residenty bytů, umístění dětského hřiště, laviček... Pro zavlažování je možno využívat dešťovou vodu ze zpevněných ploch chodníků a ze střechy.

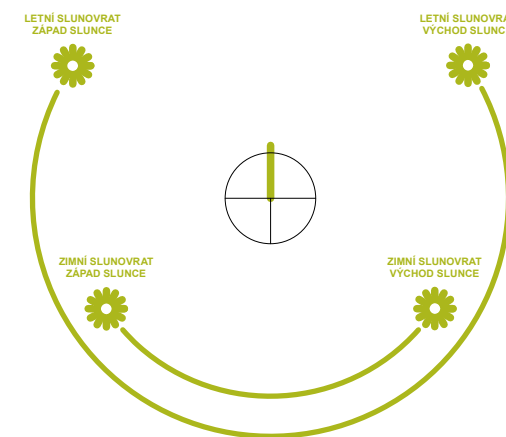
Od okolí lze vnitroblok oddělit nižším zeleným rostlinným plotem a brankami s možností uzamčení a vytvoření privátního prostoru.

MÍSTO:	KOPŘIVNICE, Husova č.p.340, na parc.č. 1947/1	DATUM	1/2021
AKCE:	<b>ZŠ NÁMĚSTÍ - STUDIE PROVEDITELNOSTI</b>	MĚŘÍTKO FORMÁT	A3
PŘÍLOHA:	<b>PRŮVODNÍ ZPRÁVA - NÁVRH URBANISMU</b>	Č.PŘÍLOHY	



### LEGENDA

- ŘEŠENÝ OBJEKT
- OBJEKTY K DEMOLICI
- HLAVNÍ VSTUPY
- BOURANÝ OBJEKT
- STÁVAJÍCÍ KOMUNIKACE PĚŠÍ
- STÁVAJÍCÍ KOMUNIKACE POJÍZDNÁ
- KOMUNIKACE POJÍZDNÁ, NOVÁ
- PARKOVACÍ MÍSTA NOVÉ
- KOMUNIKACE PRO PĚŠÍ, NOVÉ
- ZATRAVNĚNÉ PLOCHY, NOVÉ
- STÁVAJÍCÍ - NOVÁ ZELEŇ



VYPRACOVAL:	MĚSTO KOPŘIVNICE, ŠTEFÁNÍKOVA 1163/12, 742 21 KOPŘIVNICE	ODDĚLENÍ ARCHITEKTURY
	Ing. arch. VÁCLAV KOCIÁN Ing. LENKA KRHOVJÁKOVÁ	vaclav.kocian@koprivnice.cz, 556 879 709 lenka.krhovjakova@koprivnice.cz, 556 879 710

NÁVRH BYL ZPRACOVÁN DLE DOKUMENTACE PŮVODNÍHO STAVU. MŮŽE SE ODLÍŠOVAT OD REÁLNÉHO STAVU. PŘED DALŠÍM STUPNĚM PROJEKTOVÉ DOKUMENTACE A PŘED PROVEDENÍM STAVBY **NUTNO ZAMĚŘIT !!!**

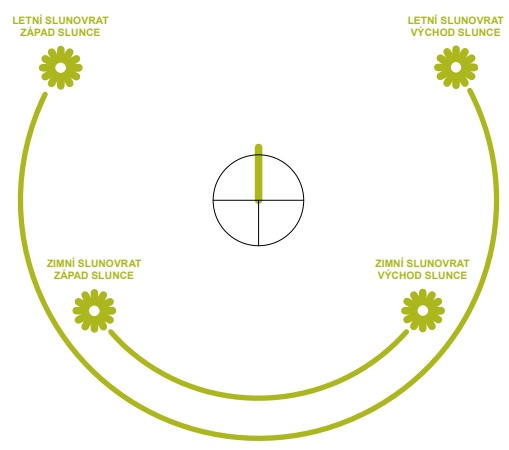
ZJIŠTĚNÉ ZMĚNY PROSÍM KONZULTOVAT SE ZPRACOVATELEM NÁVRHU (VIZ TABULKA TOHOTO VÝKRESU).

MÍSTO:	KOPŘIVNICE, Husova č.p.340, na parc.č. 1947/1	DATUM	1/2021
AKCE:	<b>ZŠ NÁMĚSTÍ - STUDIE PROVEDITELNOSTI</b>	MĚŘÍTKO FORMÁT	1:500 A3
PŘÍLOHA:	<b>NÁVRH - SITUACE - PARKOVÁNÍ VAR.1</b>	Č.PŘÍLOHY	



**LEGENDA**

- ŘEŠENÝ OBJEKT
- OBJEKTY K DEMOLICI
- HLAVNÍ VSTUPY
- BOURANÝ OBJEKT
- STÁVAJÍCÍ KOMUNIKACE PĚŠÍ
- STÁVAJÍCÍ KOMUNIKACE POJÍZDNÁ
- KOMUNIKACE POJÍZDNÁ, NOVÁ
- PARKOVACÍ MÍSTA NOVÉ
- KOMUNIKACE PRO PĚŠÍ, NOVÉ
- ZATRAVNĚNÉ PLOCHY, NOVÉ
- STÁVAJÍCÍ - NOVÁ ZELEŇ



VYPRACOVAL: 	<b>MĚSTO KOPŘIVNICE, ŠTEFÁNÍKOVA 1163/12, 742 21 KOPŘIVNICE</b> Ing. arch. <b>VÁCLAV KOCIÁN</b> Ing. <b>LENKA KRHOVJÁKOVÁ</b>	<b>ODDĚLENÍ ARCHITEKTURY</b> vaclav.kocian@koprivnice.cz, 556 879 709 lenka.krhovjakova@koprivnice.cz, 556 879 710 
-----------------	---	--

NÁVRH BYL ZPRACOVÁN DLE DOKUMENTACE PŮVODNÍHO STAVU.  
 MŮŽE SE ODLIŠOVAT OD REÁLNÉHO STAVU. PŘED DALŠÍM STUPNĚM PROJEKTOVÉ DOKUMENTACE A PŘED PROVEDENÍM STAVBY **NUTNO ZAMĚŘIT !!!**

ZJIŠTĚNÉ ZMĚNY PROSÍM KONZULTOVAT SE ZPRACOVATELEM NÁVRHU (VIZ TABULKA TOHOTO VÝKRESU).

MÍSTO:	KOPŘIVNICE, Husova č.p.340, na parc.č. 1947/1	DATUM:	1/2021
AKCE:	<b>ZŠ NÁMĚSTÍ - STUDIE PROVEDITELNOSTI</b>	MĚŘÍTKO FORMÁT:	1:500 A3
PŘÍLOHA:	<b>NÁVRH - SITUACE - PARKOVÁNÍ VAR.2</b>	Č.PŘÍLOHY:	

**BUDOVA V ČÍSLECH:**

<b>ZASTAVĚNÁ PLOCHA:</b>	<b>640 M2 + ZATEPLENÍ</b>
<b>OBESTAVĚNÝ PROSTOR U STÁV. BUDOVY:</b>	<b>9.215 M3 + ZATEPLENÍ</b>
<b>OBESTAVĚNÝ PROSTOR - NÁSTAVBA:</b>	<b>1.108 M3</b>

**SUTERÉN**

- PARKOVÁNÍ PRO **10 VOZIDEL**
- **SKLEPY**
- **TECH.MÍSTNOST DLE POTŘEBY** - BUDE UPŘESNĚNO V DALŠÍM STUPNI PD

**1.NP**

- SPOLEČENSKÁ MÍSTNOST:		47,58 M2
- SDÍLENÉ ÚLOŽNÉ PROSTORY:		22,84 M2
- BYT 1.1	3+KK	88,08 M2
- BYT 1.2	3+KK	82,63 M2
- BYT 1.3	2+KK	63,57 M2
- BYT 1.4	2+KK	63,57 M2
- BYT 1.5	1+KK	44,26 M2

**2.NP**

- SDÍLENÉ ÚLOŽNÉ PROSTORY:		17,69 M2
- BYT 2.1	3+KK	88,08 M2
- BYT 2.2	3+KK	82,63 M2
- BYT 2.3	2+KK	67,41 M2
- BYT 2.4	2+KK	63,57 M2
- BYT 2.5	2+KK	63,57 M2
- BYT 2.6	1+KK	44,26 M2

**3.NP**

- SDÍLENÉ ÚLOŽNÉ PROSTORY:		17,69 M2
- BYT 3.1	3+KK	88,08 M2
- BYT 3.2	3+KK	82,63 M2
- BYT 3.3	2+KK	67,41 M2
- BYT 3.4	2+KK	63,57 M2
- BYT 3.5	2+KK	63,57 M2
- BYT 3.6	1+KK	44,26 M2

**4.NP**

- SPOLEČNÁ TERASA		
- BYT 4.1	4+KK	88,06 M2
- BYT 4.2	4+KK	88,06 M2

VYPRACOVAL:	MĚSTO KOPŘIVNICE, ŠTEFÁNÍKOVA 1163/12, 742 21 KOPŘIVNICE	ODDĚLENÍ ARCHITEKTURY
	Ing. arch. VÁCLAV KOCIÁN Ing. LENKA KRHOVJÁKOVÁ	vaclav.kocian@koprivnice.cz, 556 879 709 lenka.krhovjakova@koprivnice.cz, 556 879 710
		

NÁVRH BYL ZPRACOVÁN DLE DOKUMENTACE PŮVODNÍHO STAVU.  
MŮŽE SE ODLÍŠOVAT OD REÁLNÉHO STAVU. PŘED DALŠÍM STUPNĚM PROJEKTOVÉ DOKUMENTACE A PŘED PROVEDENÍM  
STAVBY **NUTNO ZAMĚŘIT !!!**

ZJIŠTĚNÉ **ZMĚNY PROSÍM KONZULTOVAT** SE ZPRACOVATELEM NÁVRHU  
(VIZ TABULKA TOHOTO VÝKRESU).

MÍSTO:	KOPŘIVNICE, Husova č.p.340, na parc.č. 1947/1	DATUM	1/2021
AKCE:	<b>ZŠ NÁMĚSTÍ - STUDIE PROVEDITELNOSTI</b>	MĚŘÍTKO FORMÁT	A3
PŘÍLOHA:	<b>PRŮVODNÍ ZPRÁVA - BUDOVA V ČÍSLECH</b>	Č.PŘÍLOHY	

## NÁVRH ŘEŠENÍ - ARCHITEKTURA

Jedná se o třípodlažní podsklepený objekt s plochou střechou obdélníkového půdorysu.

Nabízí se zachování trojtraktového systému a situování bytů podél středové chodby. Ta je zúžena posunem stěn před nosné sloupy. Díky skeletové konstrukci je možné poměrně volné řešení dispozic jednotlivých bytů v rámci traktu, avšak s respektem k nosným sloupům a zachování pravidelného rytmu členění pásového prosklení na jižní a severní fasádě budovy. Hmotově zůstává objekt v původních dimenzích s výjimkou návrhu nástavby s novými střešními byty a společné střešní terasy (nutno provést statické posouzení, zda lze realizovat).

Dispozice bytů lze řešit jako **1+kk, 2+kk, 3+kk** a různě je kombinovat. Dispozice vycházejí z modulových parametrů umístění sloupů a zachování modulu vnějších oken 1,2 m. Lze zaměňovat, přesouvat, osově překlápět... Doporučujeme ale realizovat patra s totožným půdorysem z důvodu bezkolizního vedení instalací vnitřních sítí. Finální uspořádání bytů bude upraveno dle výsledku a doporučení studie oslunění a osvětlení. Díky nástavbě mohou vzniknout na střeše dva nové byty **4+kk s velkorysou terasou**. **Princip návrhu** jednotlivých bytů vychází z **umístění obslužných a hygienických prostorů ke středové chodbě** objektu, **obytné místnosti jsou orientovány k obvodovým, maximálně proskleným stěnám**. Pro realizaci svislých vedení (voda, odpady, rozvody topné soustavy...) lze využít otvory v průvlacích a projít tak pubežně všemi podlažními objektu.

Díky poměrně velké hloubce traktu / bytu (až 7,9 m) jsou k bytům navrženy nově **vsazené lodžie** tak, abychom nepřesáhli původní obvodové stěny a nenarušili průběžný horizontální charakter budovy.

Okna i lodžie jsou osazeny vnějšími žaluziemi, které zejména na jižní straně budou hrát významnou roli při zastínění vnitřních prostorů bytů ve slunečných dnech. Žaluzie podpoří vodorovný charakter objektu.

Mimo bytů se na každém patře obyvatelům nabízí **možnost využití skladovacích prostorů** za novou výtahovou šachtou. V suterénu objektu je vymezena mimo 10 pakrovacích míst i plocha pro umístění sklepních kójí.

## KONSTRUKČNÍ, MATERIÁLOVÉ A BAREVNÉ ŘEŠENÍ:

Před realizací stavebních prací bude provedeno **očistění stávající nosné konstrukce** a vybourání příček v interiéru objektu. Rovněž bude budova očištěna od stávajících vedení vnitřního vodovodu, odpadů a el.rozvodů, topení...

Mezi byty budou realizovány dělicí stěny s vhodnými zvukově izolačními parametry. V rámci bytových jednotek je uvažováno o SDK příčkách příp. o příčkách z lehčeného tvárniceového zdiva. Budou provedeny nové povrchy podlah, stěn i stropů.

**Fasáda:** je navrženo řešení zateplené fasády v bílém, světlounce šedém nebo krémovém nátěru. Lokálně bude objekt ozeleněn popínavými rostlinami s možností uchyvení na ocel.síti.

**Prosklení** - okna a prosklené plochy vstupních dveří nejlépe trojskla v antracitovém hliníkovém rámu. Osazeno na vnitřní straně stěny, bez vnitřního parapetu. Okna budou otvíravá/ventilační v kombinaci s fixním pevným zasklením. Okna realizována do průběžných pásů vysokých 2,4 m jsou navržena v kombinaci s meziokenními prvky téže výšky. Pro zateplení těchto meziokenních prvků bude použito tepelné izolace s menší tloušťkou než na ostatní fasádu - aby zůstal zachován charakter průběžného zapuštěného okenního pásu při pohledu na vnější fasády objektu.

Okna budou doplněna **vnějšími žaluziemi** antracit. Kaslíky neviditelné, kryté omítkou.

**Meziokenními prvky** v béžovém až mosazném odstínu.

**Klempířské prvky** oplechování antracit, průběžné horizontální oplechování vnějších parapetů.

**Minimální sokl** v tmavě šedém odstínu.

**Zábradlí** na střeše je uvažováno jako subtilní ocelová konstrukce v antracitovém nátěru.

**Vnitřní interiérové dveře** - bílé

**Podlahy** - v chodbách a na schodištích beton.stěrka (var.keram.velkoformát.dlažba)

**Barevné řešení** vychází z původní barevnosti objektu přístavby ZŠ a bude **v souladu s manuálem**.

## SMART ŘEŠENÍ

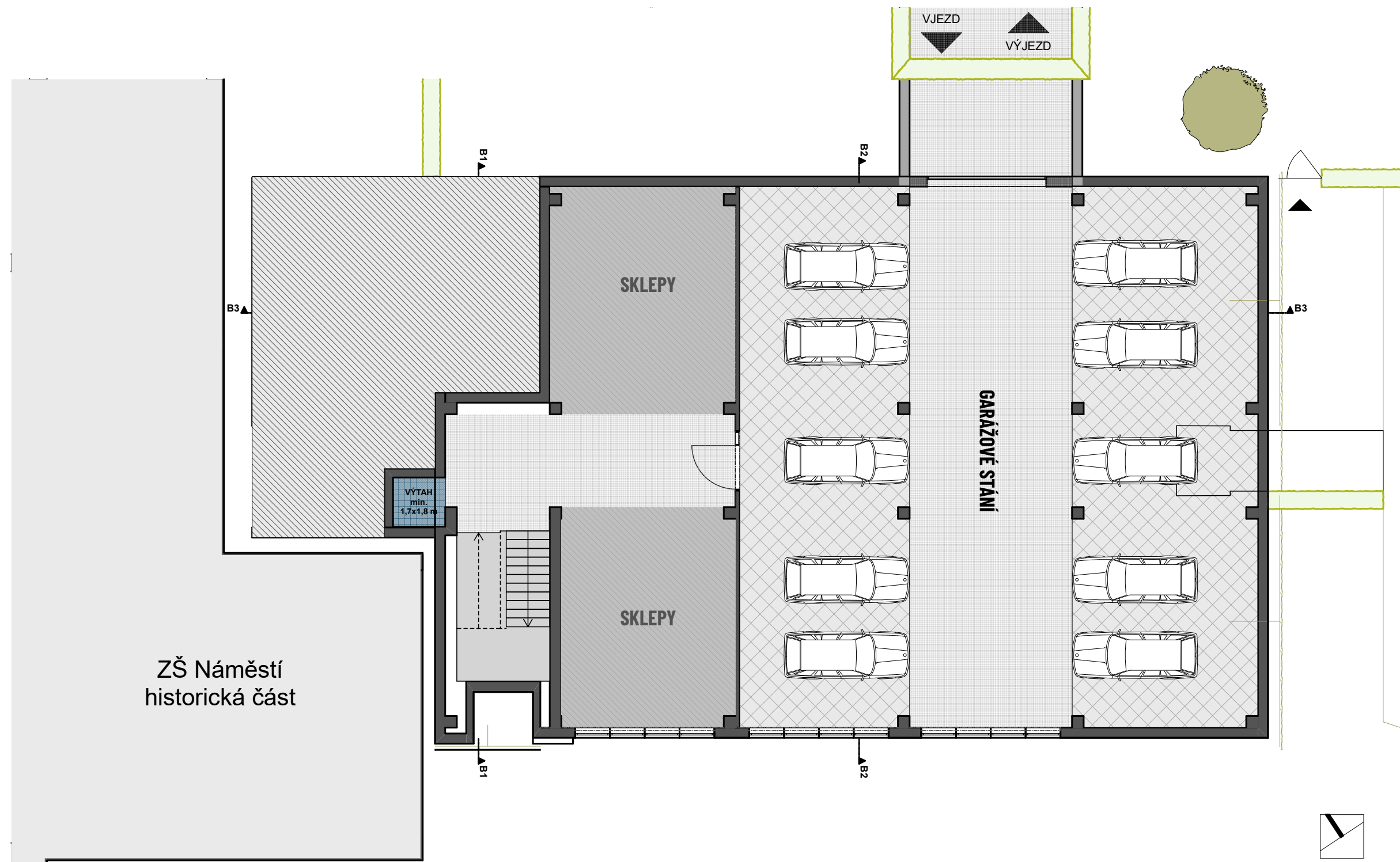
- Zelená střecha s extenzivní zelení a střešní terasou, lokálně zelení porostlá fasáda.
- V objektu bude uvažováno s využitím dešťové vody příp. šedé vody (zavlažování zelených ploch vnitrobloku, splachování wc).
- Dále bude uvažováno o solárních panelech příp. tepelném čerpadlu.

VYPRACOVAL:	MĚSTO KOPŘIVNICE, ŠTEFÁNÍKOVA 1163/12, 742 21 KOPŘIVNICE	ODDĚLENÍ ARCHITEKTURY
	Ing. arch. VÁCLAV KOCIÁN Ing. LENKA KRHOVJÁKOVÁ	vaclav.kocian@koprivnice.cz, 556 879 709 lenka.krhovjakova@koprivnice.cz, 556 879 710
		

NÁVRH BYL ZPRACOVÁN DLE DOKUMENTACE PŮVODNÍHO STAVU.  
MŮŽE SE ODLÍŠOVAT OD REÁLNÉHO STAVU. PŘED DALŠÍM STUPNĚM PROJEKTOVÉ DOKUMENTACE A PŘED PROVEDENÍM STAVBY **NUTNO ZAMĚŘIT !!!**

ZJIŠTĚNÉ ZMĚNY PROSÍM KONZULTOVAT SE ZPRACOVATELEM NÁVRHU  
(VIZ TABULKA TOHOTO VÝKRESU).

MÍSTO:	KOPŘIVNICE, Husova č.p.340, na parc.č. 1947/1	DATUM	1/2021
AKCE:	<b>ZŠ NÁMĚSTÍ - STUDIE PROVEDITELNOSTI</b>	MĚŘÍTKO FORMÁT	A3
PŘÍLOHA:	<b>PRŮVODNÍ ZPRÁVA - NÁVRH ŘEŠENÍ OBJEKTU</b>	Č.PŘÍLOHY	



VYPRACOVAL:	MĚSTO KOPŘIVNICE, ŠTEFÁNIKOVA 1163/12, 742 21 KOPŘIVNICE	ODDĚLENÍ ARCHITEKTURY
	Ing. arch. VÁCLAV KOCIÁN Ing. LENKA KRHOVJÁKOVÁ	vaclav.kocian@koprivnice.cz, 556 879 709 lenka.krhovjakova@koprivnice.cz, 556 879 710

NÁVRH BYL ZPRACOVÁN DLE DOKUMENTACE PŮVODNÍHO STAVU.  
MŮŽE SE ODLÍŠOVAT OD REÁLNÉHO STAVU. PŘED DALŠÍM STUPNĚM PROJEKTOVÉ DOKUMENTACE A PŘED PROVEDENÍM STAVBY **NUTNO ZAMĚŘIT !!!**

ZJIŠTĚNÉ ZMĚNY PROSÍM KONZULTOVAT SE ZPRACOVATELEM NÁVRHU  
(VIZ TABULKA TOHOTO VÝKRESU).

MÍSTO:	KOPŘIVNICE, Husova č.p.340, na parc.č. 1947/1	DATUM	1/2021
AKCE:	<b>ZŠ NÁMĚSTÍ - STUDIE PROVEDITELNOSTI</b>	MĚŘÍTKO FORMÁT	1:150 A3
PŘÍLOHA:	<b>NÁVRH - 1.PP - var. GARÁŽE</b>	Č.PŘÍLOHY	



VYPRACOVAL:	MĚSTO KOPŘIVNICE, ŠTEFÁNIKOVA 1163/12, 742 21 KOPŘIVNICE	ODDĚLENÍ ARCHITEKTURY
	Ing. arch. VÁCLAV KOCIÁN Ing. LENKA KRHOVJÁKOVÁ	vaclav.kocian@koprivnice.cz, 556 879 709 lenka.krhovjakova@koprivnice.cz, 556 879 710

NÁVRH BYL ZPRACOVÁN DLE DOKUMENTACE PŮVODNÍHO STAVU.  
MŮŽE SE ODLÍŠOVAT OD REÁLNÉHO STAVU. PŘED DALŠÍM STUPNĚM PROJEKTOVÉ DOKUMENTACE A PŘED PROVEDENÍM STAVBY **NUTNO ZAMĚŘIT !!!**

ZJIŠTĚNÉ ZMĚNY PROSÍM KONZULTOVAT SE ZPRACOVATELEM NÁVRHU  
(VIZ TABULKA TOHOTO VÝKRESU).

MÍSTO:	KOPŘIVNICE, Husova č.p.340, na parc.č. 1947/1	DATUM	1/2021
AKCE:	<b>ZŠ NÁMĚSTÍ - STUDIE PROVEDITELNOSTI</b>	MĚŘÍTKO	1:100
PŘÍLOHA:	<b>NÁVRH - 1.NP</b>	FORMÁT	A3
		Č.PŘÍLOHY	



VYPRACOVAL:	MĚSTO KOPŘIVNICE, ŠTEFÁNIKOVA 1163/12, 742 21 KOPŘIVNICE	ODDĚLENÍ ARCHITEKTURY
	Ing. arch. VÁCLAV KOCIÁN Ing. LENKA KRHOVJÁKOVÁ	vaclav.kocian@koprivnice.cz, 556 879 709 lenka.krhovjakova@koprivnice.cz, 556 879 710

NÁVRH BYL ZPRACOVÁN DLE DOKUMENTACE PŮVODNÍHO STAVU.  
MŮŽE SE ODLIŠOVAT OD REÁLNÉHO STAVU. PŘED DALŠÍM STUPNĚM PROJEKTOVÉ DOKUMENTACE A PŘED PROVEDENÍM STAVBY **NUTNO ZAMĚŘIT !!!**

ZJIŠTĚNÉ ZMĚNY PROSÍM KONZULTOVAT SE ZPRACOVATELEM NÁVRHU (VIZ TABULKA TOHOTO VÝKRESU).

MÍSTO:	KOPŘIVNICE, Husova č.p.340, na parc.č. 1947/1	DATUM	1/2021
AKCE:	ZŠ NÁMĚSTÍ - STUDIE PROVEDITELNOSTI	MĚŘÍTKO	1:100
PŘÍLOHA:	NÁVRH - 2.NP	FORMÁT	A3
		Č.PŘÍLOHY	



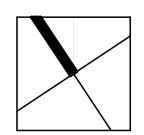


VYPRACOVAL:	MĚSTO KOPŘIVNICE, ŠTEFÁNKOVA 1163/12, 742 21 KOPŘIVNICE	ODDĚLENÍ ARCHITEKTURY
	Ing. arch. VÁCLAV KOCIÁN Ing. LENKA KRHOVJÁKOVÁ	vaclav.kocian@koprivnice.cz, 556 879 709 lenka.krhovjakova@koprivnice.cz, 556 879 710

NÁVRH BYL ZPRACOVÁN DLE DOKUMENTACE PŮVODNÍHO STAVU.  
MŮŽE SE ODLÍŠOVAT OD REÁLNÉHO STAVU. PŘED DALŠÍM STUPNĚM PROJEKTOVÉ DOKUMENTACE A PŘED PROVEDENÍM STAVBY **NUTNO ZAMĚŘIT !!!**

ZJIŠTĚNÉ ZMĚNY PROSÍM KONZULTOVAT SE ZPRACOVATELEM NÁVRHU (VIZ TABULKA TOHOTO VÝKRESU).

MÍSTO:	KOPŘIVNICE, Husova č.p.340, na parc.č. 1947/1	DATUM	1/2021
AKCE:	ZŠ NÁMĚSTÍ - STUDIE PROVEDITELNOSTI	MĚŘÍTKO	1:100
PŘÍLOHA:	NÁVRH - 3.NP	FORMÁT	A3
		Č.PŘÍLOHY	



**LEGENDA:**

- KOMUNIKACE - VÝTAH/SCHODIŠTĚ
- KOMUNIKACE - CHODBY
- BYTY 1+KK
- BYTY 2+KK
- BYTY 3+KK
- BYTY 4+KK
- VENKOVNÍ TERASY
- EXTENZIVNÍ ZELEŇ

VYPRACOVAL:	MĚSTO KOPŘIVNICE, ŠTEFÁNÍKOVA 1163/12, 742 21 KOPŘIVNICE	ODDĚLENÍ ARCHITEKTURY
	Ing. arch. VÁCLAV KOCIÁN	vaclav.kocian@koprivnice.cz, 556 879 709
	Ing. LENKA KRHOVJÁKOVÁ	lenka.krhovjakova@koprivnice.cz, 556 879 710

NÁVRH BYL ZPRACOVÁN DLE DOKUMENTACE PŮVODNÍHO STAVU.  
MŮŽE SE ODLIŠOVAT OD REÁLNÉHO STAVU. PŘED DALŠÍM STUPNĚM PROJEKTOVÉ DOKUMENTACE A PŘED PROVEDENÍM STAVBY **NUTNO ZAMĚŘIT !!!**

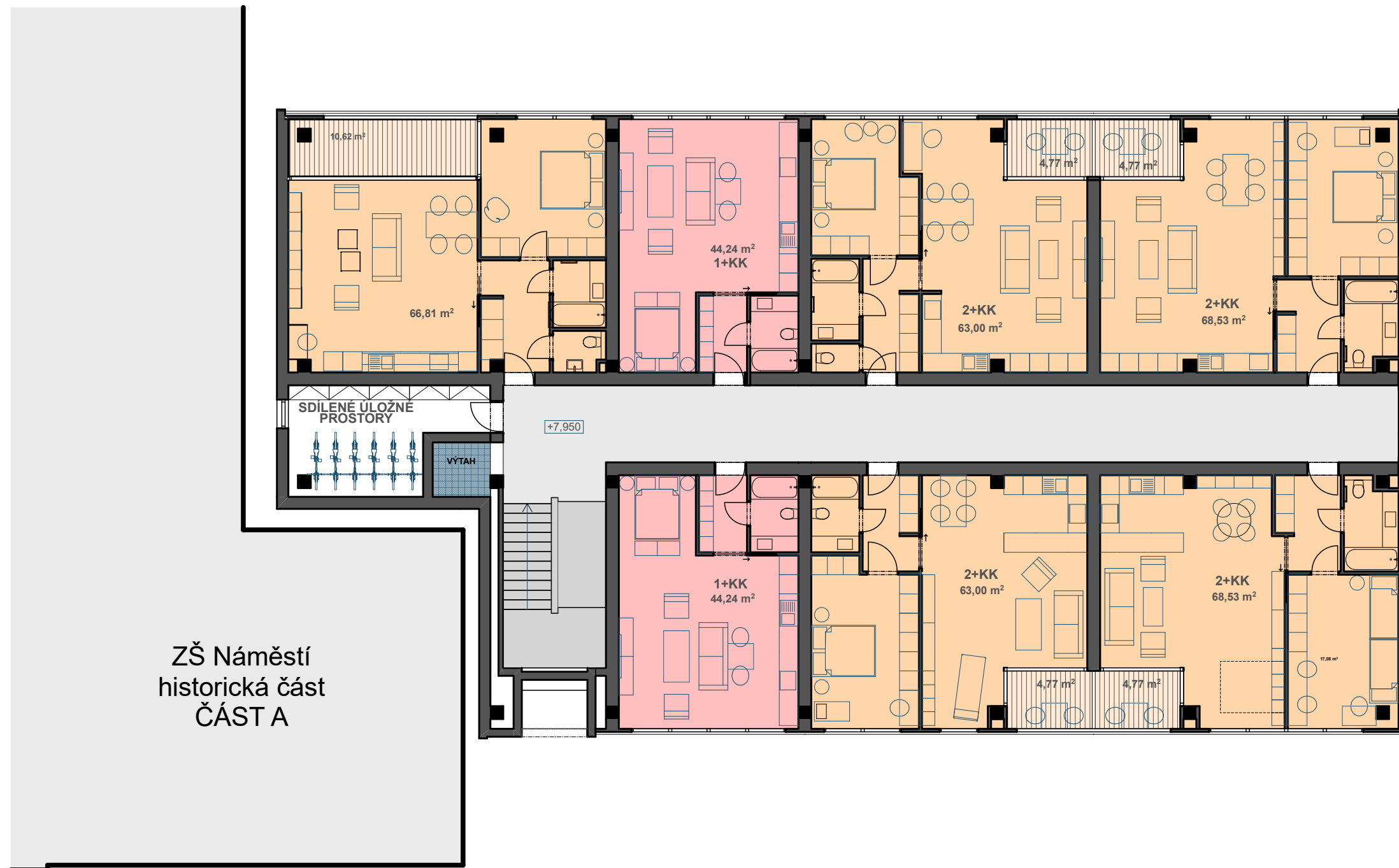
ZJIŠTĚNÉ ZMĚNY PROSÍM KONZULTOVAT SE ZPRACOVATELEM NÁVRHU  
(VIZ TABULKA TOHOTO VÝKRESU).

MÍSTO:	KOPŘIVNICE, Husova č.p.340, na parc.č. 1947/1	DATUM	1/2021
AKCE:	<b>ZŠ NÁMĚSTÍ - STUDIE PROVEDITELNOSTI</b>	MĚŘÍTKO	1:100
PŘÍLOHA:	<b>NÁVRH - 4.NP - NÁSTAVBA</b>	FORMÁT	A3
		Č.PŘÍLOHY	



**LEGENDA:**

- KOMUNIKACE - VÝTAH/SCHODIŠTĚ
- KOMUNIKACE - CHODBY
- BYTY 1+KK
- BYTY 2+KK
- BYTY 3+KK
- BYTY 4+KK
- VENKOVNÍ TERASY
- EXTENZIVNÍ ZELEŇ



ZŠ Náměstí  
historická část  
ČÁST A

VYPRACOVAL:	MĚSTO KOPŘIVNICE, ŠTEFÁNÍKOVA 1163/12, 742 21 KOPŘIVNICE	ODDĚLENÍ ARCHITEKTURY
	Ing. arch. VÁCLAV KOCIÁN Ing. LENKA KRHOVJÁKOVÁ	vaclav.kocian@koprivnice.cz, 556 879 709 lenka.krhovjakova@koprivnice.cz, 556 879 710

NÁVRH BYL ZPRACOVÁN DLE DOKUMENTACE PŮVODNÍHO STAVU.  
MŮŽE SE ODLÍŠOVAT OD REÁLNÉHO STAVU. PŘED DALŠÍM STUPNĚM PROJEKTOVÉ DOKUMENTACE A PŘED PROVEDENÍM STAVBY **NUTNO ZAMĚŘIT !!!**

ZJIŠTĚNÉ ZMĚNY PROSÍM KONZULTOVAT SE ZPRACOVATELEM NÁVRHU  
(VIZ TABULKA TOHOTO VÝKRESU).

MÍSTO:	KOPŘIVNICE, Husova č.p.340, na parc.č. 1947/1	DATUM	1/2021
AKCE:	<b>ZŠ NÁMĚSTÍ - STUDIE PROVEDITELNOSTI</b>	MĚŘÍTKO	1:150
PŘÍLOHA:	<b>NÁVRH - DALŠÍ VARIANTY - 2.NP a 3.NP - BYTY - VAR.A</b>	FORMÁT	A3
		Č.PŘÍLOHY	



**LEGENDA:**

- KOMUNIKACE - VÝTAH/SCHODIŠTĚ
- KOMUNIKACE - CHODBY
- BYTY 1+KK
- BYTY 2+KK
- BYTY 3+KK
- BYTY 4+KK
- VENKOVNÍ TERASY
- EXTENZIVNÍ ZELEŇ



ZŠ Náměstí  
historická část  
ČÁST A



VYPRACOVAL:	MĚSTO KOPŘIVNICE, ŠTEFÁNÍKOVA 1163/12, 742 21 KOPŘIVNICE	ODDĚLENÍ ARCHITEKTURY
	Ing. arch. VÁCLAV KOCIÁN Ing. LENKA KRHOVJÁKOVÁ	vaclav.kocian@koprivnice.cz, 556 879 709 lenka.krhovjakova@koprivnice.cz, 556 879 710

NÁVRH BYL ZPRACOVÁN DLE DOKUMENTACE PŮVODNÍHO STAVU.  
MŮŽE SE ODLÍŠOVAT OD REÁLNÉHO STAVU. PŘED DALŠÍM STUPNĚM PROJEKTOVÉ DOKUMENTACE A PŘED PROVEDENÍM STAVBY **NUTNO ZAMĚŘIT !!!**

ZJIŠTĚNÉ ZMĚNY PROSÍM KONZULTOVAT SE ZPRACOVATELEM NÁVRHU  
(VIZ TABULKA TOHOTO VÝKRESU).

MÍSTO:	KOPŘIVNICE, Husova č.p.340, na parc.č. 1947/1	DATUM	1/2021
AKCE:	<b>ZŠ NÁMĚSTÍ - STUDIE PROVEDITELNOSTI</b>	MĚŘÍTKO	1:150
PŘÍLOHA:	<b>NÁVRH - DALŠÍ VARIANTY - 2.NP a 3.NP - BYTY - VAR.B</b>	FORMÁT	A3
		Č.PŘÍLOHY	



VYPRACOVAL:	MĚSTO KOPŘIVNICE, ŠTEFÁNÍKOVA 1163/12, 742 21 KOPŘIVNICE	ODDĚLENÍ ARCHITEKTURY
	Ing. arch. VÁCLAV KOCIÁN Ing. LENKA KRHOVJÁKOVÁ	vaclav.kocian@koprivnice.cz, 556 879 709 lenka.krhovjakova@koprivnice.cz, 556 879 710
		

NÁVRH BYL ZPRACOVÁN DLE DOKUMENTACE PŮVODNÍHO STAVU.  
MŮŽE SE ODLÍŠOVAT OD REÁLNÉHO STAVU. PŘED DALŠÍM STUPNĚM PROJEKTOVÉ DOKUMENTACE A PŘED PROVEDENÍM  
STAVBY **NUTNO ZAMĚŘIT !!!**

ZJIŠTĚNÉ **ZMĚNY PROSÍM KONZULTOVAT** SE ZPRACOVATELEM NÁVRHU  
(VIZ TABULKA TOHOTO VÝKRESU).

MÍSTO:	KOPŘIVNICE, Husova č.p.340, na parc.č. 1947/1	DATUM	1/2021
AKCE:	<b>ZŠ NÁMĚSTÍ - STUDIE PROVEDITELNOSTI</b>	MĚŘÍTKO FORMÁT	A3
PŘÍLOHA:	<b>3D VIZUALIZACE - Z VNITROBLOKU</b>	Č.PŘÍLOHY	



VYPRACOVAL:	<b>MĚSTO KOPŘIVNICE, ŠTEFÁNÍKOVA 1163/12, 742 21 KOPŘIVNICE</b>	<b>ODDĚLENÍ ARCHITEKTURY</b>
	Ing. arch. <b>VÁCLAV KOCIÁN</b> Ing. <b>LENKA KRHOVJÁKOVÁ</b>	vaclav.kocian@koprivnice.cz, 556 879 709 lenka.krhovjakova@koprivnice.cz, 556 879 710

NÁVRH BYL ZPRACOVÁN DLE DOKUMENTACE PŮVODNÍHO STAVU.  
MŮŽE SE ODLÍŠOVAT OD REÁLNÉHO STAVU. PŘED DALŠÍM STUPNĚM PROJEKTOVÉ DOKUMENTACE A PŘED PROVEDENÍM STAVBY **NUTNO ZAMĚŘIT !!!**

ZJIŠTĚNÉ **ZMĚNY PROSÍM KONZULTOVAT** SE ZPRACOVATELEM NÁVRHU  
(VIZ TABULKA TOHOTO VÝKRESU).

MÍSTO:	<b>KOPŘIVNICE, Husova č.p.340, na parc.č. 1947/1</b>	DATUM	<b>1/2021</b>
AKCE:	<b>ZŠ NÁMĚSTÍ - STUDIE PROVEDITELNOSTI</b>	MĚŘÍTKO FORMÁT	A3
PŘÍLOHA:	<b>3D VIZUALIZACE - OD NÁMĚSTÍ</b>	Č.PŘÍLOHY	



VYPRACOVAL: 	<b>MĚSTO KOPŘIVNICE, ŠTEFÁNÍKOVA 1163/12, 742 21 KOPŘIVNICE</b> ODDĚLENÍ ARCHITEKTURY
<b>Ing. arch. VÁCLAV KOCIÁN</b> <b>Ing. LENKA KRHOVJÁKOVÁ</b>	vaclav.kocian@koprivnice.cz, 556 879 709 lenka.krhovjakova@koprivnice.cz, 556 879 710 

NÁVRH BYL ZPRACOVÁN DLE DOKUMENTACE PŮVODNÍHO STAVU.  
 MŮŽE SE ODLÍŠOVAT OD REÁLNÉHO STAVU. PŘED DALŠÍM STUPNĚM PROJEKTOVÉ DOKUMENTACE A PŘED PROVEDENÍM  
 STAVBY **NUTNO ZAMĚŘIT !!!**

ZJIŠTĚNÉ **ZMĚNY PROSÍM KONZULTOVAT** SE ZPRACOVATELEM NÁVRHU  
 (VIZ TABULKA TOHOTO VÝKRESU).

MÍSTO:	<b>KOPŘIVNICE, Husova č.p.340, na parc.č. 1947/1</b>	DATUM	<b>1/2021</b>
AKCE:	<b>ZŠ NÁMĚSTÍ - STUDIE PROVEDITELNOSTI</b>	MĚŘÍTKO FORMÁT	A3
PŘÍLOHA:	<b>3D VIZUALIZACE - INTERIÉR</b>	Č.PŘÍLOHY	



VYPRACOVAL: 	<b>MĚSTO KOPŘIVNICE, ŠTEFÁNÍKOVA 1163/12, 742 21 KOPŘIVNICE</b> ODDĚLENÍ ARCHITEKTURY
<b>Ing. arch. VÁCLAV KOCIÁN</b> <b>Ing. LENKA KRHOVJÁKOVÁ</b>	vaclav.kocian@koprivnice.cz, 556 879 709 lenka.krhovjakova@koprivnice.cz, 556 879 710 

NÁVRH BYL ZPRACOVÁN DLE DOKUMENTACE PŮVODNÍHO STAVU.  
 MŮŽE SE ODLÍŠOVAT OD REÁLNÉHO STAVU. PŘED DALŠÍM STUPNĚM PROJEKTOVÉ DOKUMENTACE A PŘED PROVEDENÍM  
 STAVBY **NUTNO ZAMĚŘIT !!!**

ZJIŠTĚNÉ **ZMĚNY PROSÍM KONZULTOVAT** SE ZPRACOVATELEM NÁVRHU  
 (VIZ TABULKA TOHOTO VÝKRESU).

MÍSTO:	<b>KOPŘIVNICE, Husova č.p.340, na parc.č. 1947/1</b>	DATUM	<b>1/2021</b>
AKCE:	<b>ZŠ NÁMĚSTÍ - STUDIE PROVEDITELNOSTI</b>	MĚŘÍTKO FORMÁT	A3
PŘÍLOHA:	<b>3D VIZUALIZACE - INTERIÉR</b>	Č.PŘÍLOHY	





VYPRACOVAL:	MĚSTO KOPŘIVNICE, ŠTEFÁNÍKOVA 1163/12, 742 21 KOPŘIVNICE	ODDĚLENÍ ARCHITEKTURY
	Ing. arch. VÁCLAV KOCIÁN Ing. LENKA KRHOVJÁKOVÁ	vaclav.kocian@koprivnice.cz, 556 879 709 lenka.krhovjakova@koprivnice.cz, 556 879 710 

NÁVRH BYL ZPRACOVÁN DLE DOKUMENTACE PŮVODNÍHO STAVU.  
MŮŽE SE ODLÍŠOVAT OD REÁLNÉHO STAVU. PŘED DALŠÍM STUPNĚM PROJEKTOVÉ DOKUMENTACE A PŘED PROVEDENÍM STAVBY **NUTNO ZAMĚŘIT !!!**

ZJIŠTĚNÉ ZMĚNY PROSÍM KONZULTOVAT SE ZPRACOVATELEM NÁVRHU  
(VIZ TABULKA TOHOTO VÝKRESU).

MÍSTO:	KOPŘIVNICE, Husova č.p.340, na parc.č. 1947/1	DATUM	1/2021
AKCE:	<b>ZŠ NÁMĚSTÍ - STUDIE PROVEDITELNOSTI</b>	MĚŘÍTKO FORMÁT	A3
PŘÍLOHA:	<b>3D VIZUALIZACE - INTERIÉR</b>	Č.PŘÍLOHY	



- 10 ● ZÁBRADLÍ - ANTRACIT JACKL
- 9 ● NÁSTAVBA - BÉŽOVÁ, MOSAZNÁ - SLADIT S BODEM (4)
- 8 ● PLETIVO S POPÍNAVOU ZELENÍ
- 7 ● PŘIZNANÝ BETON
- 6 ● OMÍTKA PROBARVENÁ, TM.ŠEDÁ
- 5 ● ŽALUZIE EXTERIÉROVÉ - AL.TM.ŠEDÁ
- 4 ● MEZIOKENNÍ VÝPLNĚ - PANELY - BÉŽOVÁ, MOSAZNÁ
- 3 ● PROSKLENÉ POCHY V AL.RÁMU+ROZŠÍŘ.PRVKY - ANTRACIT
- 2 ● OMÍTKA PROBARVENÁ, SV.ŠEDÁ-SV.KRÉMOVÁ
- 1 ● SOKL - NAPŘ.MARMOLIT, PROBARVENÝ, TM.ŠEDÁ

VYPRACOVAL:	MĚSTO KOPŘIVNICE, ŠTEFÁNÍKOVA 1163/12, 742 21 KOPŘIVNICE	ODDĚLENÍ ARCHITEKTURY
	Ing. arch. VÁCLAV KOCIÁN Ing. LENKA KRHOVJÁKOVÁ	vaclav.kocian@koprivnice.cz, 556 879 709 lenka.krhovjakova@koprivnice.cz, 556 879 710

NÁVRH BYL ZPRACOVÁN DLE DOKUMENTACE PŮVODNÍHO STAVU.  
MŮŽE SE ODLÍŠOVAT OD REÁLNÉHO STAVU. PŘED DALŠÍM STUPNĚM PROJEKTOVÉ DOKUMENTACE A PŘED PROVEDENÍM STAVBY **NUTNO ZAMĚŘIT !!!**

ZJIŠTĚNÉ ZMĚNY PROSÍM KONZULTOVAT SE ZPRACOVATELEM NÁVRHU (VIZ TABULKA TOHOTO VÝKRESU).

MÍSTO:	KOPŘIVNICE, Husova č.p.340, na parc.č. 1947/1	DATUM	1/2021
AKCE:	<b>ZŠ NÁMĚSTÍ - STUDIE PROVEDITELNOSTI</b>	MĚŘÍTKO	1:100
PŘÍLOHA:	<b>NÁVRH - POHLED JIŽNÍ</b>	FORMÁT	A3
		Č.PŘÍLOHY	



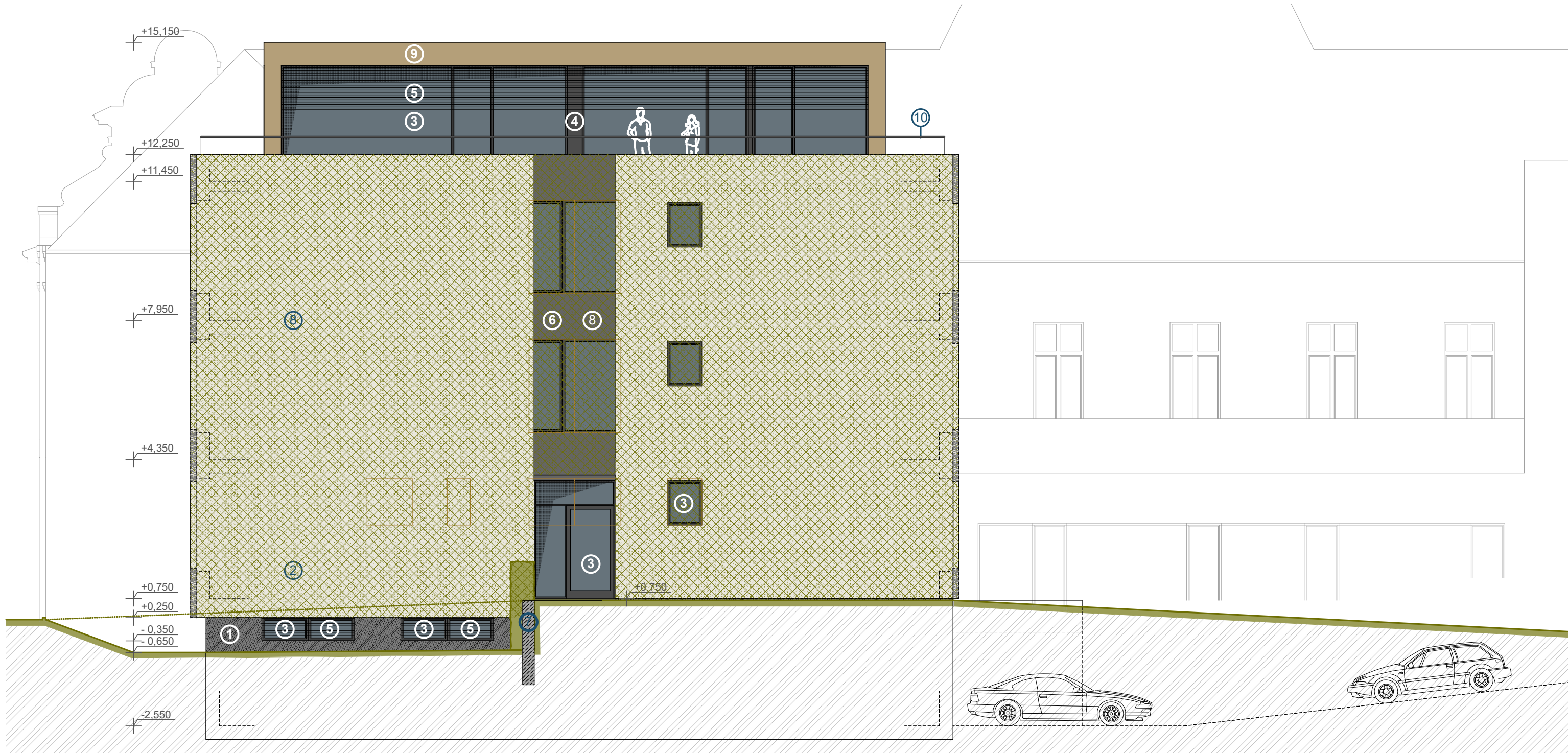
- ⑩ ● ZÁBRADLÍ - ANTRACIT JACKL
- ⑨ ● NÁSTAVBA - BÉŽOVÁ, MOSAZNÁ - SLADIT S BODEM (4)
- ⑧ ● PLETIVO S POPÍNAVOU ZELENÍ
- ⑦ ● PŘIZNANÝ BETON
- ⑥ ● OMÍTKA PROBARVENÁ, TM.ŠEDÁ
- ⑤ ● ŽALUZIE EXTERIÉROVÉ - AL.TM.ŠEDÁ
- ④ ● MEZIOKENNÍ VÝPLNĚ - PANELY - BÉŽOVÁ, MOSAZNÁ
- ③ ● PROSKLENNÉ POCHY V AL.RÁMU+ROZŠÍŘ.PRVKY - ANTRACIT
- ② ● OMÍTKA PROBARVENÁ, SV.ŠEDÁ-SV.KRÉMOVÁ
- ① ● SOKL - NAPŘ.MARMOLIT, PROBARVENÝ, TM.ŠEDÁ

VYPRACOVAL:	MĚSTO KOPŘIVNICE, ŠTEFÁNÍKOVA 1163/12, 742 21 KOPŘIVNICE	ODDĚLENÍ ARCHITEKTURY
	Ing. arch. VÁCLAV KOCIÁN Ing. LENKA KRHOVJÁKOVÁ	vaclav.kocian@koprivnice.cz, 556 879 709 lenka.krhovjakova@koprivnice.cz, 556 879 710



NÁVRH BYL ZPRACOVÁN DLE DOKUMENTACE PŮVODNÍHO STAVU.  
MŮŽE SE ODLÍŠOVAT OD REÁLNÉHO STAVU. PŘED DALŠÍM STUPNĚM PROJEKTOVÉ DOKUMENTACE A PŘED PROVEDENÍM STAVBY **NUTNO ZAMĚŘIT !!!**

ZJIŠTĚNÉ ZMĚNY PROSÍM KONZULTOVAT SE ZPRACOVATELEM NÁVRHU  
(VIZ TABULKA TOHOTO VÝKRESU).

MÍSTO:	KOPŘIVNICE, Husova č.p.340, na parc.č. 1947/1	DATUM	1/2021
AKCE:	ZŠ NÁMĚSTÍ - STUDIE PROVEDITELNOSTI	MĚŘÍTKO FORMÁT	1:100 A3
PŘÍLOHA:	NÁVRH - POHLED SEVERNÍ	Č.PŘÍLOHY	



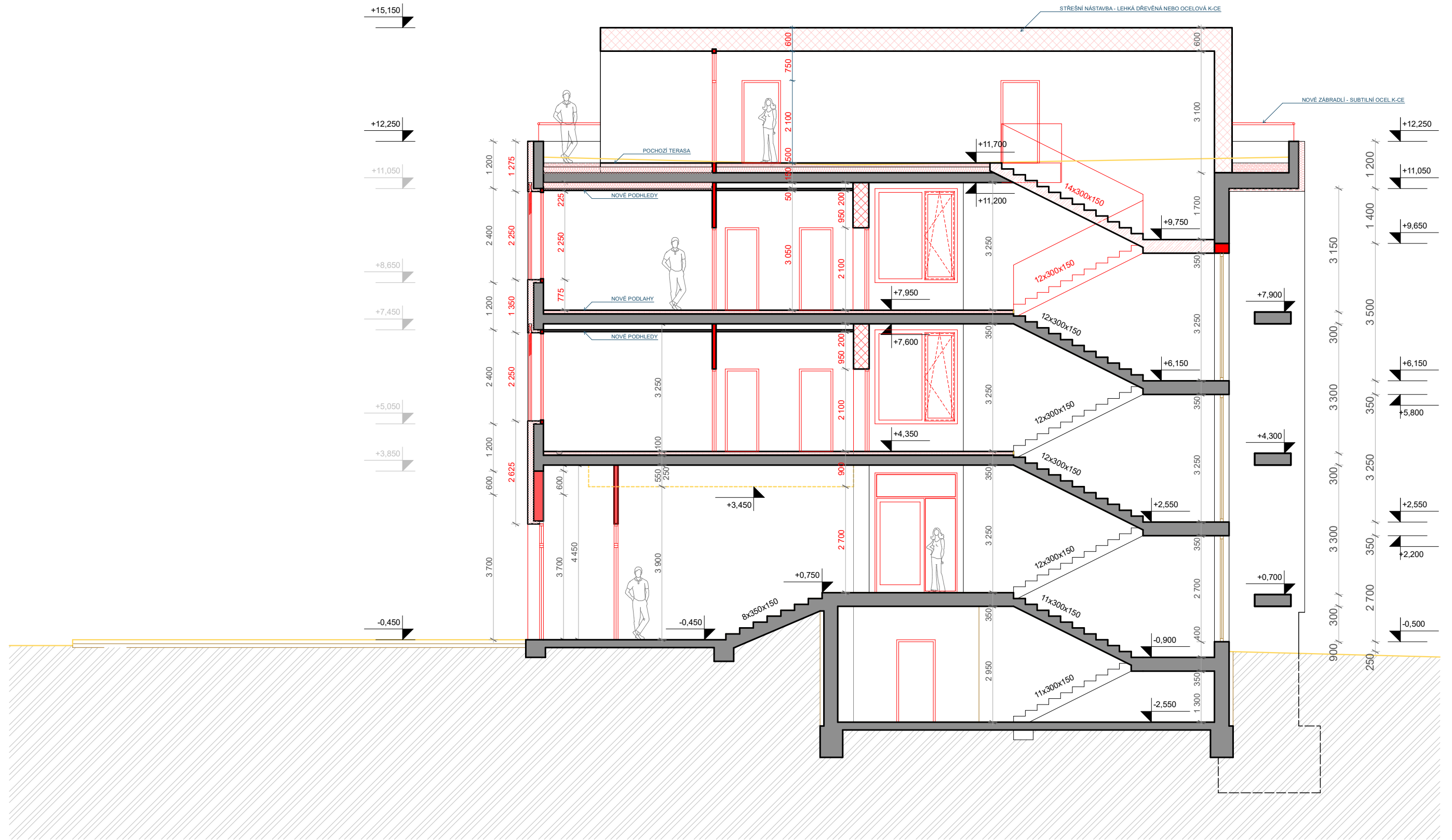
- ⑩ ● ZÁBRADLÍ - ANTRACIT JACKL
- ⑨ ● NÁSTAVBA - BÉŽOVÁ, MOSAZNÁ - SLADIT S BODEM (4)
- ⑧ ● PLETIVO S POPÍNAVOU ZELENÍ
- ⑦ ● PŘIZNANÝ BETON
- ⑥ ● OMÍTKA PROBARVENÁ, TM.ŠEDÁ
- ⑤ ● ŽALUZIE EXTERIÉROVÉ - AL.TM.ŠEDÁ
- ④ ● MEZIOKENNÍ VÝPLNĚ - PANELY - BÉŽOVÁ, MOSAZNÁ
- ③ ● PROSKLENNÉ POCHY V AL.RÁMU+ROZŠÍŘ.PRVKY - ANTRACIT
- ② ● OMÍTKA PROBARVENÁ, SV.ŠEDÁ-SV.KRÉMOVÁ
- ① ● SOKL - NAPŘ.MARMOLIT, PROBARVENÝ, TM.ŠEDÁ

VYPRACOVAL: 	<b>MĚSTO KOPŘIVNICE, ŠTEFÁNIKOVA 1163/12, 742 21 KOPŘIVNICE</b> Ing. arch. <b>VÁCLAV KOCIÁN</b> Ing. <b>LENKA KRHOVJÁKOVÁ</b>	<b>ODDĚLENÍ ARCHITEKTURY</b> vaclav.kocian@koprivnice.cz, 556 879 709 lenka.krhovjakova@koprivnice.cz, 556 879 710 
---	---	--

NÁVRH BYL ZPRACOVÁN DLE DOKUMENTACE PŮVODNÍHO STAVU.  
 MŮŽE SE ODLÍŠOVAT OD REÁLNÉHO STAVU. PŘED DALŠÍM STUPNĚM PROJEKTOVÉ DOKUMENTACE A PŘED PROVEDENÍM STAVBY **NUTNO ZAMĚŘIT !!!**

ZJIŠTĚNÉ ZMĚNY PROSÍM KONZULTOVAT SE ZPRACOVATELEM NÁVRHU  
 (VIZ TABULKA TOHOTO VÝKRESU).

MÍSTO:	<b>KOPŘIVNICE, Husova č.p.340, na parc.č. 1947/1</b>	DATUM	<b>1/2021</b>
AKCE:	<b>ZŠ NÁMĚSTÍ - STUDIE PROVEDITELNOSTI</b>	MĚŘÍTKO FORMÁT	1:100 A3
PŘÍLOHA:	<b>NÁVRH - POHLED VÝCHODNÍ</b>	Č.PŘÍLOHY	

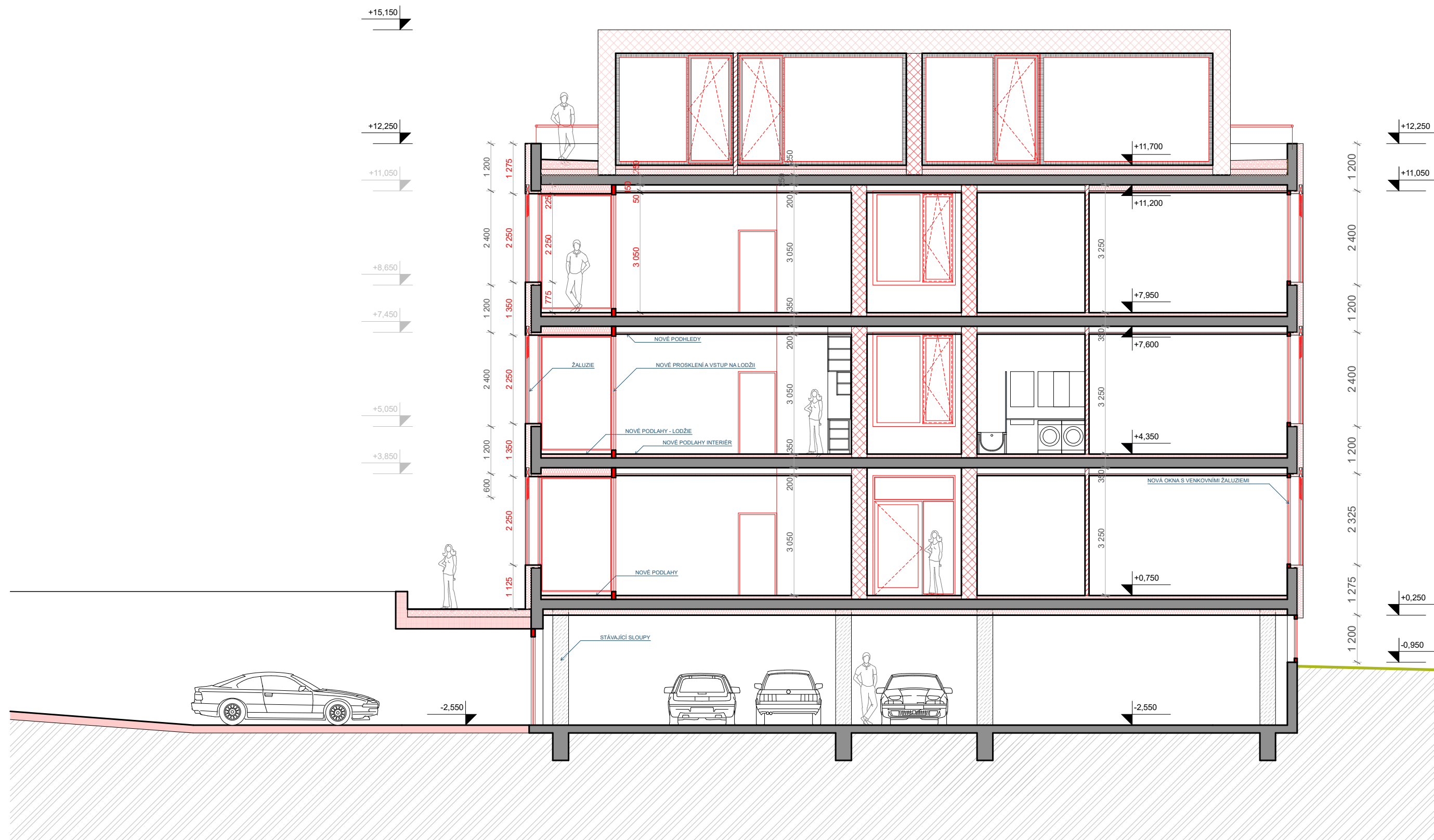


VYPRACOVAL:	MĚSTO KOPŘIVNICE, ŠTEFÁNÍKOVA 1163/12, 742 21 KOPŘIVNICE	ODDĚLENÍ ARCHITEKTURY
	Ing. arch. VÁCLAV KOCIÁN Ing. LENKA KRHOVJÁKOVÁ	vaclav.kocian@koprivnice.cz, 556 879 709 lenka.krhovjakova@koprivnice.cz, 556 879 710

NÁVRH BYL ZPRACOVÁN DLE DOKUMENTACE PŮVODNÍHO STAVU.  
MŮŽE SE ODLÍŠOVAT OD REÁLNÉHO STAVU. PŘED DALŠÍM STUPNĚM PROJEKTOVÉ DOKUMENTACE A PŘED PROVEDENÍM STAVBY **NUTNO ZAMĚŘIT !!!**

ZJIŠTĚNÉ ZMĚNY PROSÍM KONZULTOVAT SE ZPRACOVATELEM NÁVRHU (VIZ TABULKA TOHOTO VÝKRESU).

MÍSTO:	KOPŘIVNICE, Husova č.p.340, na parc.č. 1947/1	DATUM	1/2021
AKCE:	<b>ZŠ NÁMĚSTÍ - STUDIE PROVEDITELNOSTI</b>	MĚŘÍTKO	1:100
PŘÍLOHA:	<b>NÁVRH - ŘEZY B1</b>	FORMÁT	A3
		Č.PŘÍLOHY	



VYPRACOVAL:	MĚSTO KOPŘIVNICE, ŠTEFÁNIKOVA 1163/12, 742 21 KOPŘIVNICE	ODDĚLENÍ ARCHITEKTURY
	Ing. arch. VÁCLAV KOCIÁN Ing. LENKA KRHOVJÁKOVÁ	vaclav.kocian@koprivnice.cz, 556 879 709 lenka.krhovjakova@koprivnice.cz, 556 879 710

NÁVRH BYL ZPRACOVÁN DLE DOKUMENTACE PŮVODNÍHO STAVU.  
MŮŽE SE ODLÍŠOVAT OD REÁLNÉHO STAVU. PŘED DALŠÍM STUPNĚM PROJEKTOVÉ DOKUMENTACE A PŘED PROVEDENÍM STAVBY **NUTNO ZAMĚŘIT !!!**

ZJIŠTĚNÉ ZMĚNY PROSÍM KONZULTOVAT SE ZPRACOVATELEM NÁVRHU (VIZ TABULKA TOHOTO VÝKRESU).

MÍSTO:	KOPŘIVNICE, Husova č.p.340, na parc.č. 1947/1	DATUM	1/2021
AKCE:	ZŠ NÁMĚSTÍ - STUDIE PROVEDITELNOSTI	MĚŘÍTKO	1:100
PŘÍLOHA:	NÁVRH - ŘEZY B2	FORMÁT	A3
		Č.PŘÍLOHY	



VYPRACOVAL:	MĚSTO KOPŘIVNICE, ŠTEFÁNIKOVA 1163/12, 742 21 KOPŘIVNICE	ODDĚLENÍ ARCHITEKTURY
	Ing. arch. VÁCLAV KOCIÁN Ing. LENKA KRHOVJÁKOVÁ	vaclav.kocian@koprivnice.cz, 556 879 709 lenka.krhovjakova@koprivnice.cz, 556 879 710

NÁVRH BYL ZPRACOVÁN DLE DOKUMENTACE PŮVODNÍHO STAVU.  
MŮŽE SE ODLÍŠOVAT OD REÁLNÉHO STAVU. PŘED DALŠÍM STUPNĚM PROJEKTOVÉ DOKUMENTACE A PŘED PROVEDENÍM STAVBY **NUTNO ZAMĚŘIT !!!**

ZJIŠTĚNÉ ZMĚNY PROSÍM KONZULTOVAT SE ZPRACOVATELEM NÁVRHU (VIZ TABULKA TOHOTO VÝKRESU).

MÍSTO:	KOPŘIVNICE, Husova č.p.340, na parc.č. 1947/1	DATUM	1/2021
AKCE:	<b>ZŠ NÁMĚSTÍ - STUDIE PROVEDITELNOSTI</b>	MĚŘÍTKO	1:100
PŘÍLOHA:	<b>NÁVRH - ŘEZY B3</b>	FORMÁT	A3
		Č.PŘÍLOHY	



příklad ozelenění fasády:  
 lana, síť  
 carl stahl architects



příklad zelené fasády:  
 liko-s zelená fasáda  
 arch. Zdeněk Fránek

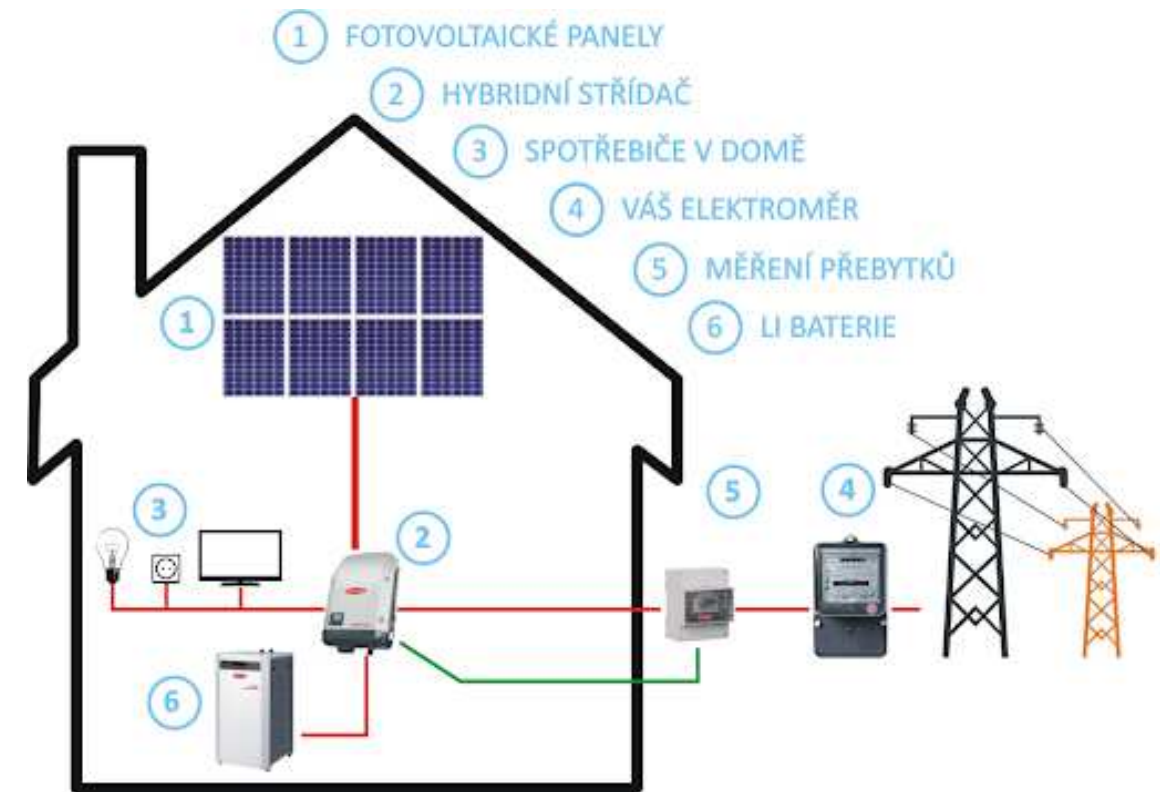
VYPRACOVAL: 	MĚSTO KOPŘIVNICE, ŠTEFÁNÍKOVA 1163/12, 742 21 KOPŘIVNICE ODDĚLENÍ ARCHITEKTURY
Ing. arch. VÁCLAV KOCIÁN Ing. LENKA KRHOVJÁKOVÁ	vaclav.kocian@koprivnice.cz, 556 879 709 lenka.krhovjakova@koprivnice.cz, 556 879 710 

NÁVRH BYL ZPRACOVÁN DLE DOKUMENTACE PŮVODNÍHO STAVU.  
 MŮŽE SE ODLÍŠOVAT OD REÁLNÉHO STAVU. PŘED DALŠÍM STUPNĚM PROJEKTOVÉ DOKUMENTACE A PŘED PROVEDENÍM STAVBY **NUTNO ZAMĚŘIT !!!**

ZJIŠTĚNÉ ZMĚNY PROSÍM KONZULTOVAT SE ZPRACOVATELEM NÁVRHU  
 (VIZ TABULKA TOHOTO VÝKRESU).

MÍSTO:	KOPŘIVNICE, Husova č.p.340, na parc.č. 1947/1	DATUM	1/2021
AKCE:	<b>ZŠ NÁMĚSTÍ - STUDIE PROVEDITELNOSTI</b>	MĚŘÍTKO FORMÁT	A3
PŘÍLOHA:	<b>SMART ŘEŠENÍ - "ZELENÁ" FASÁDA</b>	Č.PŘÍLOHY	





VYPRACOVAL:	MĚSTO KOPŘIVNICE, ŠTEFÁNÍKOVA 1163/12, 742 21 KOPŘIVNICE	ODDĚLENÍ ARCHITEKTURY
	Ing. arch. VÁCLAV KOCIÁN Ing. LENKA KRHOVJÁKOVÁ	vaclav.kocian@koprivnice.cz, 556 879 709 lenka.krhovjakova@koprivnice.cz, 556 879 710

NÁVRH BYL ZPRACOVÁN DLE DOKUMENTACE PŮVODNÍHO STAVU.  
 MŮŽE SE ODLÍŠOVAT OD REÁLNÉHO STAVU. PŘED DALŠÍM STUPNĚM PROJEKTOVÉ DOKUMENTACE A PŘED PROVEDENÍM STAVBY **NUTNO ZAMĚŘIT !!!**

ZJIŠTĚNÉ ZMĚNY PROSÍM KONZULTOVAT SE ZPRACOVATELEM NÁVRHU  
 (VIZ TABULKA TOHOTO VÝKRESU).

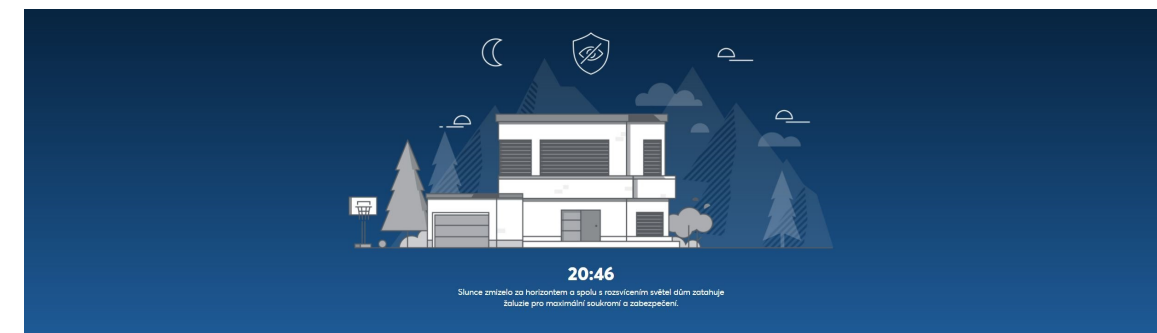
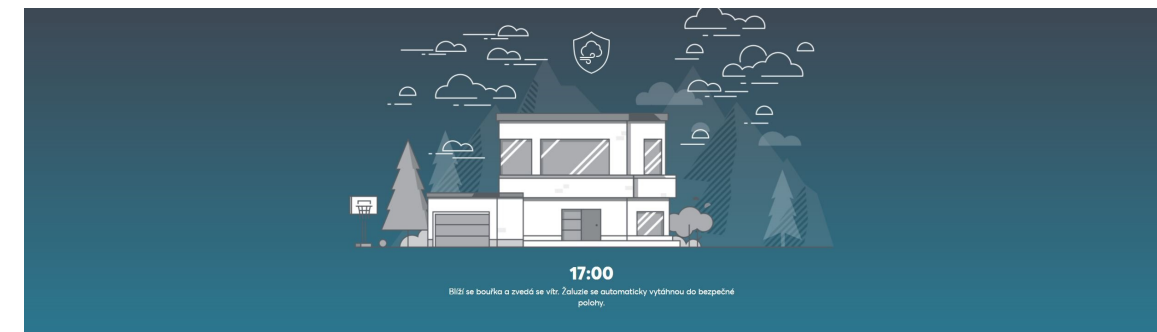
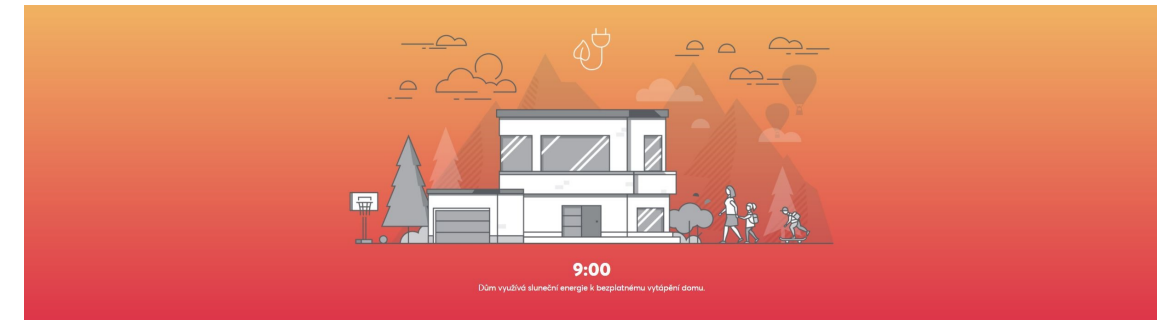
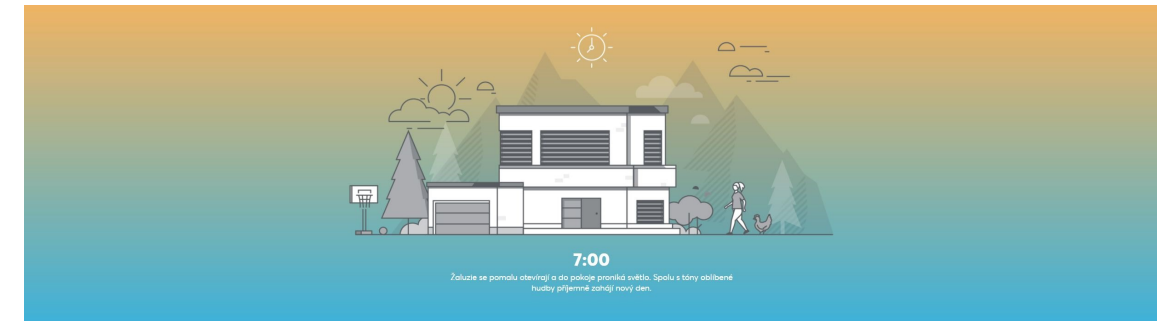
MÍSTO:	KOPŘIVNICE, Husova č.p.340, na parc.č. 1947/1	DATUM	1/2021
AKCE:	<b>ZŠ NÁMĚSTÍ - STUDIE PROVEDITELNOSTI</b>	MĚŘÍTKO FORMÁT	A3
PŘÍLOHA:	<b>SMART ŘEŠENÍ - STŘECHA, FOTOVOLTAIKA</b>	Č.PŘÍLOHY	

## STÍNÍCÍ TECHNIKA:

- AUTOMATICKÉ ŽALUZIE
- ROLETY
- MARKÝZY



## ŽÁDOUCÍ PŘÍJEM TEPLA A SVĚTLA



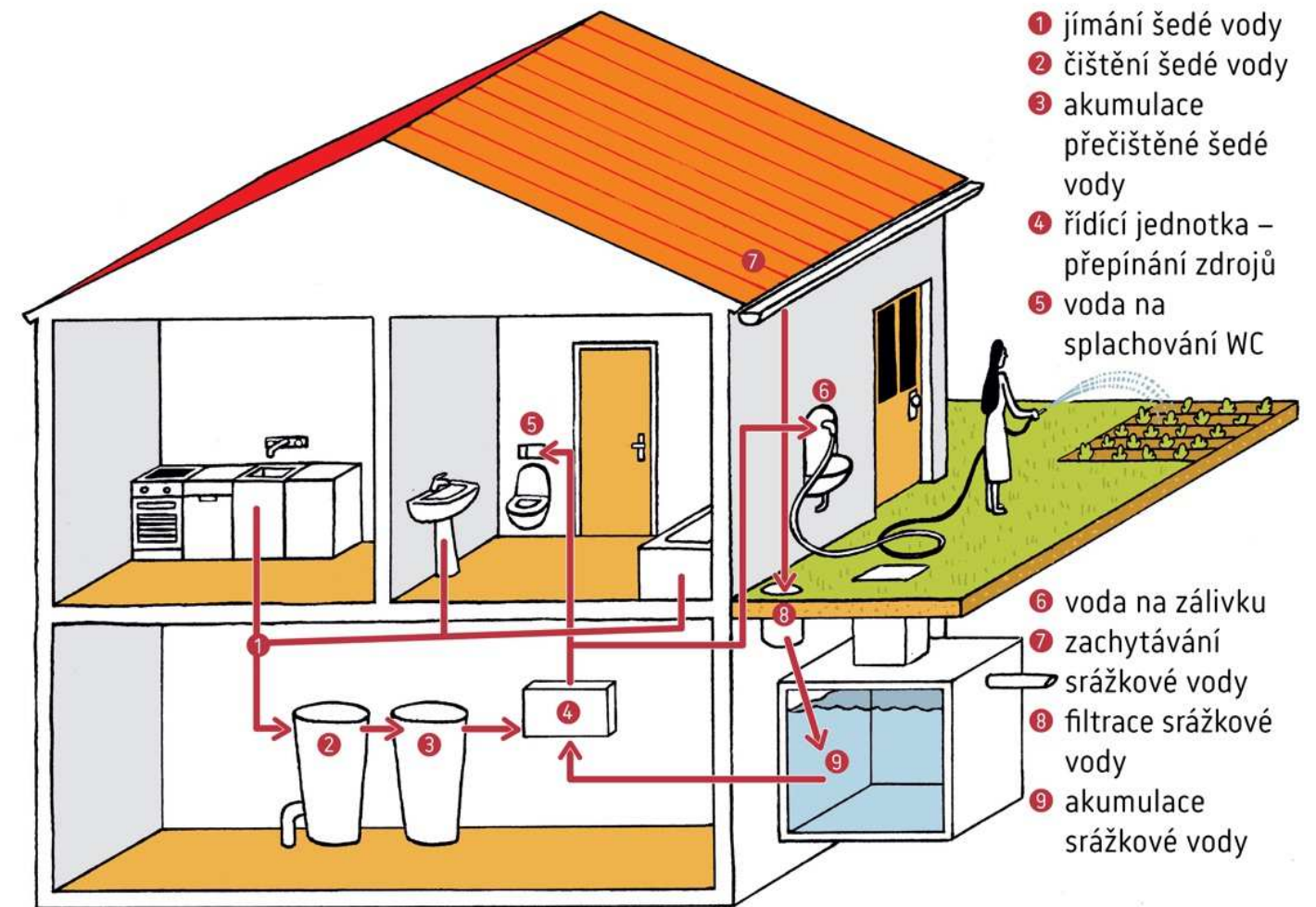
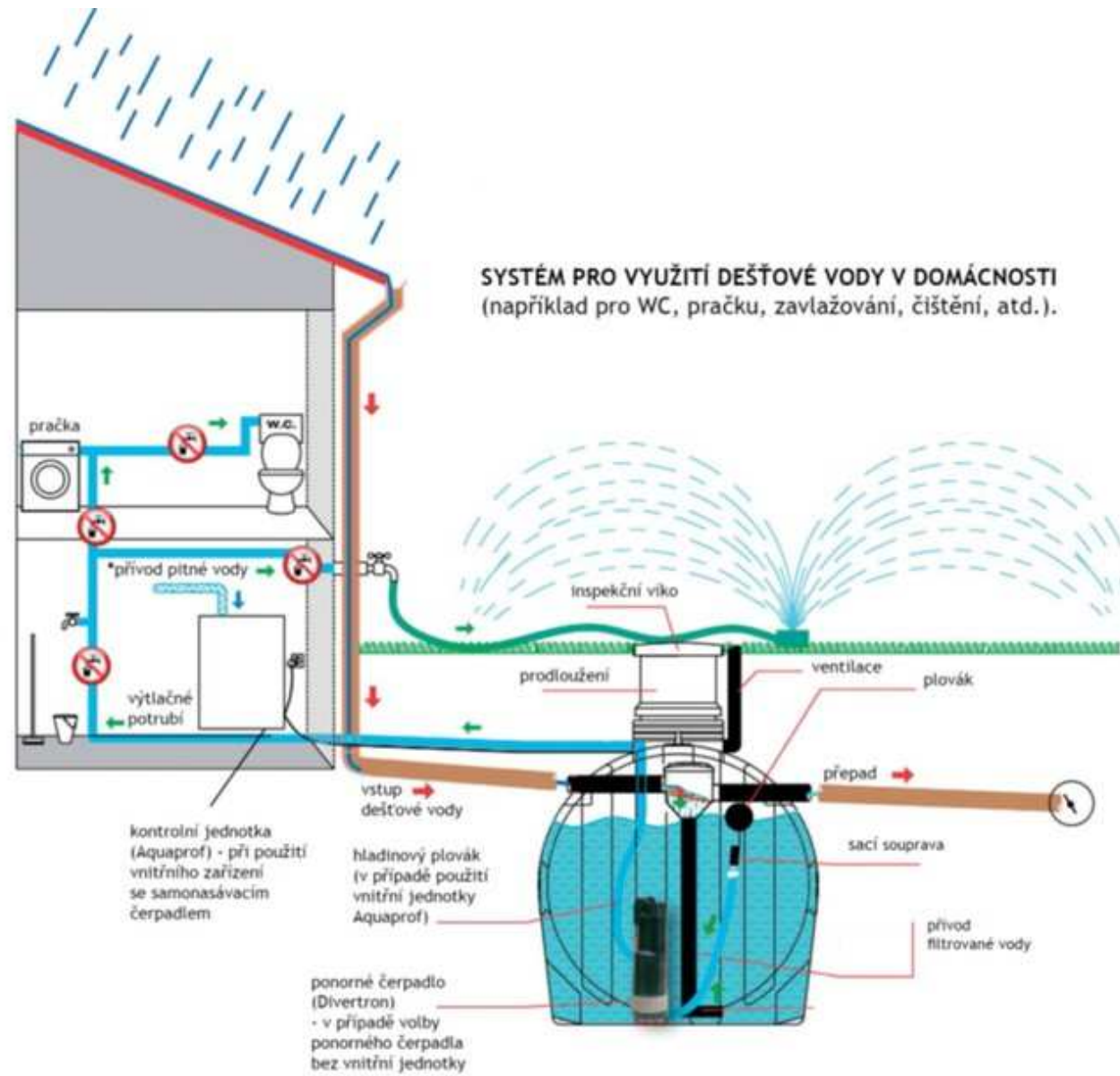
## STÍNĚNÍ

VYPRACOVAL:	MĚSTO KOPŘIVNICE, ŠTEFÁNÍKOVA 1163/12, 742 21 KOPŘIVNICE	ODDĚLENÍ ARCHITEKTURY
	Ing. arch. VÁCLAV KOCIÁN Ing. LENKA KRHOVJÁKOVÁ	vaclav.kocian@koprivnice.cz, 556 879 709 lenka.krhovjakova@koprivnice.cz, 556 879 710

NÁVRH BYL ZPRACOVÁN DLE DOKUMENTACE PŮVODNÍHO STAVU. MŮŽE SE ODLÍŠOVAT OD REÁLNÉHO STAVU. PŘED DALŠÍM STUPNĚM PROJEKTOVÉ DOKUMENTACE A PŘED PŘEVEDENÍM STAVBY **NUTNO ZAMĚŘIT !!!**

ZJIŠTĚNÉ ZMĚNY PROSÍM KONZULTOVAT SE ZPRACOVATELEM NÁVRHU (VIZ TABULKA TOHOTO VÝKRESU).

MÍSTO:	KOPŘIVNICE, Husova č.p.340, na parc.č. 1947/1	DATUM	1/2021
AKCE:	ZŠ NÁMĚSTÍ - STUDIE PROVEDITELNOSTI	MĚŘÍTKO FORMÁT	A3
PŘÍLOHA:	SMART ŘEŠENÍ - STÍNĚNÍ	Č.PŘÍLOHY	



VYPRACOVAL:	MĚSTO KOPŘIVNICE, ŠTEFÁNÍKOVA 1163/12, 742 21 KOPŘIVNICE	ODDĚLENÍ ARCHITEKTURY
	Ing. arch. VÁCLAV KOCIÁN Ing. LENKA KRHOVJÁKOVÁ	vaclav.kocian@koprivnice.cz, 556 879 709 lenka.krhovjakova@koprivnice.cz, 556 879 710

NÁVRH BYL ZPRACOVÁN DLE DOKUMENTACE PŮVODNÍHO STAVU.  
MŮŽE SE ODLÍŠOVAT OD REÁLNÉHO STAVU. PŘED DALŠÍM STUPNĚM PROJEKTOVÉ DOKUMENTACE A PŘED PROVEDENÍM STAVBY **NUTNO ZAMĚŘIT !!!**

ZJIŠTĚNÉ ZMĚNY PROSÍM KONZULTOVAT SE ZPRACOVATELEM NÁVRHU  
(VIZ TABULKA TOHOTO VÝKRESU).

MÍSTO:	KOPŘIVNICE, Husova č.p.340, na parc.č. 1947/1	DATUM	1/2021
AKCE:	ZŠ NÁMĚSTÍ - STUDIE PROVEDITELNOSTI	MĚŘÍTKO FORMÁT	A3
PŘÍLOHA:	SMART ŘEŠENÍ - VYUŽITÍ DEŠŤOVÉ A ŠEDÉ VODY	Č.PŘÍLOHY	