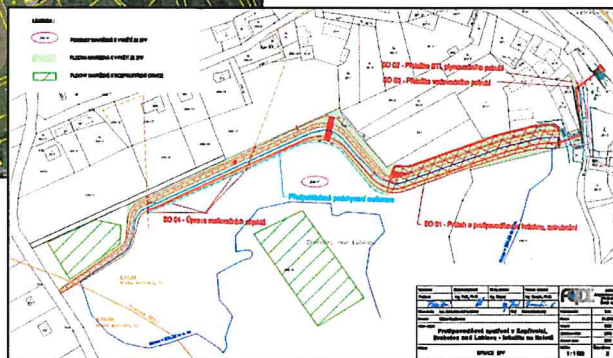


Protipovodňová opatření v Kopřivnici, Drnholec nad Lubinou – lokalita na Holotě

PEDOLOGICKÝ PRŮZKUM



Zpracovatel:

JP EPROJ s. r. o.

IČ 29443831

Ing. Jarmila Paciorková

U Statku 301/1, 736 01 Havířov

Tel.: 602749482

Objednatel:

AGPOL s. r. o.

Jungmanova 153/12, 779 00 Olomouc

IČ: 28597044

Investor:

Město Kopřivnice

Štefánikova 1163/12, 742 21 Kopřivnice

IČ: 65139674

JP EPROJ s.r.o.

Ing. Jarmila Paciorková

U Statku 1, 736 01 Havířov

Tel.: 602 749 482 Email: eproj@volny.cz

IČ: 29443831 DIČ: CZ29443831



Duben 2019

Obsah:

1.	Úvod	2
2.	Metodika práce	2
3.	Popis půdních poměrů	2
4.	Návrh mocnosti skrávky kulturních zemin	4
5.	Způsob nakládání se skrytými zeminami	7

1. Úvod

Pro stavbu „Protipovodňová opatření v Kopřivnici, Drnholec nad Lubinou – lokalita na Holotě“ v k. ú. Drnholec nad Lubinou, je zpracován pedologický průzkum jako podklad pro souhlas s odnětím zemědělské půdy ze zemědělského půdního fondu pro Ing. Jakuba Feltla, Ph.D., AGPOL s. r. o., Olomouc.

Pedologický průzkum je zpracován dle objednávky objednatele na pozemcích p. č. 37/1, 246/4 a 246/6 v k. ú. Drnholec nad Lubinou 687961. Investor, město Kopřivnice, má záměr provést protipovodňová opatření zabezpečující ochranu nemovitostí v dané lokalitě a bezpečné odvedení povodňových průtoků z řešeného povodí.

2. Metodika práce

Při přípravných pracích byly použity základní vstupní informace o geologické struktuře horninového prostředí, geomorfologii terénu, klimatických, hydrologických a hydrogeologických poměrech, antropogenní činnosti a možných zdrojích kontaminace (případně i jejím prostorovém rozložení). Podkladem byly materiály, poskytnuté zpracovatelem projektu (situace stavby, Žádost o udělení souhlasu s vynětím ze ZPF).

Použity byly vzorkovací sondy pro terénní průzkum. S ohledem na typ stavby a cíl pedologického průzkumu (skrávky kulturních zemin) byly sondy provedeny úměrně v prostoru navrženého záboru. Cílem pedologického průzkumu bylo stanovit velikost skrávek kulturních zemin. Sondovací tyč umožňuje vymezit do hloubky 0,5 m v prostoru pozemků navržených k záboru půdy, mocnost ornice a podornice.

3. Popis půdních poměrů

Stavbou budou dotčeny pozemky zemědělského půdního fondu. Základním ukazatelem hodnocení kvality půd jsou bonitní půdně ekologické jednotky (BPEJ) jako nezbytná součást pedologických charakteristik.

Pozemky zemědělského půdního fondu, které budou stavbou dotčeny
k. ú. Drnholec nad Lubinou 687961

Tabulka č. 1

Pozemek číslo	Druh pozemku	Výměra celkem	Plocha záboru	BPEJ	LV
37/1	Zahrada	211	211	6.13.00	10001 Město Kopřivnice, Štefánikova 1163/12, 74221 Kopřivnice
246/4	Orná půda	65136	7 964 + 62 = 8 026	6.13.00 – 7 964 m ² 6.58.00 – 62 m ²	979 Mléčná farma Lubina, spol. s r.o., Lubina 525, 74221 Kopřivnice
246/6	Orná půda	64	64	6.13.00	979 Mléčná farma Lubina, spol. s r.o., Lubina 525, 74221 Kopřivnice

V zájmovém území se nachází BPEJ: 6.13.00 II. třída ochrany
 6.58.00 II. třída ochrany

Základní charakteristika hlavních půdních jednotek:

13	Hnědozemě a ilimerizované půdy maximálně se slabým oglejením na spraších, sprašových a svahových hlínách, uložených na velmi lehké spodině, závislé na dešťových srážkách.
58	Nívní půdy glejové na nívních uloženinách, středně těžké, vláhové poměry méně příznivé, při odvodnění příznivější

Do II. třídy ochrany jsou situovány zemědělské půdy s nadprůměrnou produkční schopností, jde o půdy jen podmíněně odnímatelné a s ohledem na územní plánování jen podmíněně zastavitelné.

Základní vlastnosti dotčených půd

Půda s BPEJ 6. 13. 00

Bonitovaná půdně ekologická jednotka spadá do šestého klimatického regionu. Bodová výnosnost této půdy je číselně vyjádřena na stupnici od 6 do 100 hodnotou 62. Jedná se o hnědozemě převážně na rovině nebo úplné rovině, s celkovým obsahem skeletu do 10 %. Půdy hluboké v mírně teplém (až teplém), vlhkém klimatickém regionu a méně produkční. Půdy jsou se střední rychlostí infiltrace i při úplném nasycení, zahrnující převážně půdy středně hluboké až hluboké, středně až dobře odvodněné, hlinitopísčité až jílovitohlinité.

Půda s BPEJ 6. 58. 00

Bonitovaná půdně ekologická jednotka spadá do šestého klimatického regionu. Bodová výnosnost této půdy je číselně vyjádřena na stupnici od 6 do 100 hodnotou 45. Jedná se o fluvizemě převážně na rovině nebo úplné rovině s celkovým obsahem skeletu do 10 %. Půdy hluboké v mírně teplém (až teplém), vlhkém klimatickém regionu a málo produkční. Půdy jsou s nízkou rychlostí infiltrace i při úplném nasycení, zahrnující převážně půdy s málo propustnou vrstvou v půdním profilu a půdy jílovitohlinité až jílovité.

4. Návrh mocnosti skryvky kulturních zemin

Při provedení terénních prací - průzkumu - byly v zájmové lokalitě realizovány celkem 6 sondy pro stanovení velikosti profilu kulturních zemin. Sondy byly realizovány sondovací tyčí (tzv. agrochemickou sondýrkou) do hloubky 0,5 m. Situování jednotlivých sond je zřejmé z tabulky č. 1 a situace pedologického průzkumu uvedené v příloze tohoto průzkumu.

K..ú. Drnholec nad Lubinou

Tabulka č. 2

Sonda	Místo realizace	Zjištěná mocnost ornice (m)	Zjištěná mocnost podornice (m)
S1	p. č. 37/1	0,25	0,10
S2	p. č. 246/4	0,28	0,15
S3	p. č. 246/4	0,30	0,10
S4	p. č. 246/4	0,32	0,10
S5	p. č. 246/4	0,30	0,15
S6	p. č. 246/4	0,30	0,15
S7	p. č. 246/4	0,30	0,10
Průměrná hodnota S1 až S3		0,29 – zaokr. 0,30	0,12

Pozn.: na pozemku p. č. 246/6 nebylo možné provést sondáž (nepřístupný), sonda S2 bylo provedena v bezprostřední blízkosti pozemku

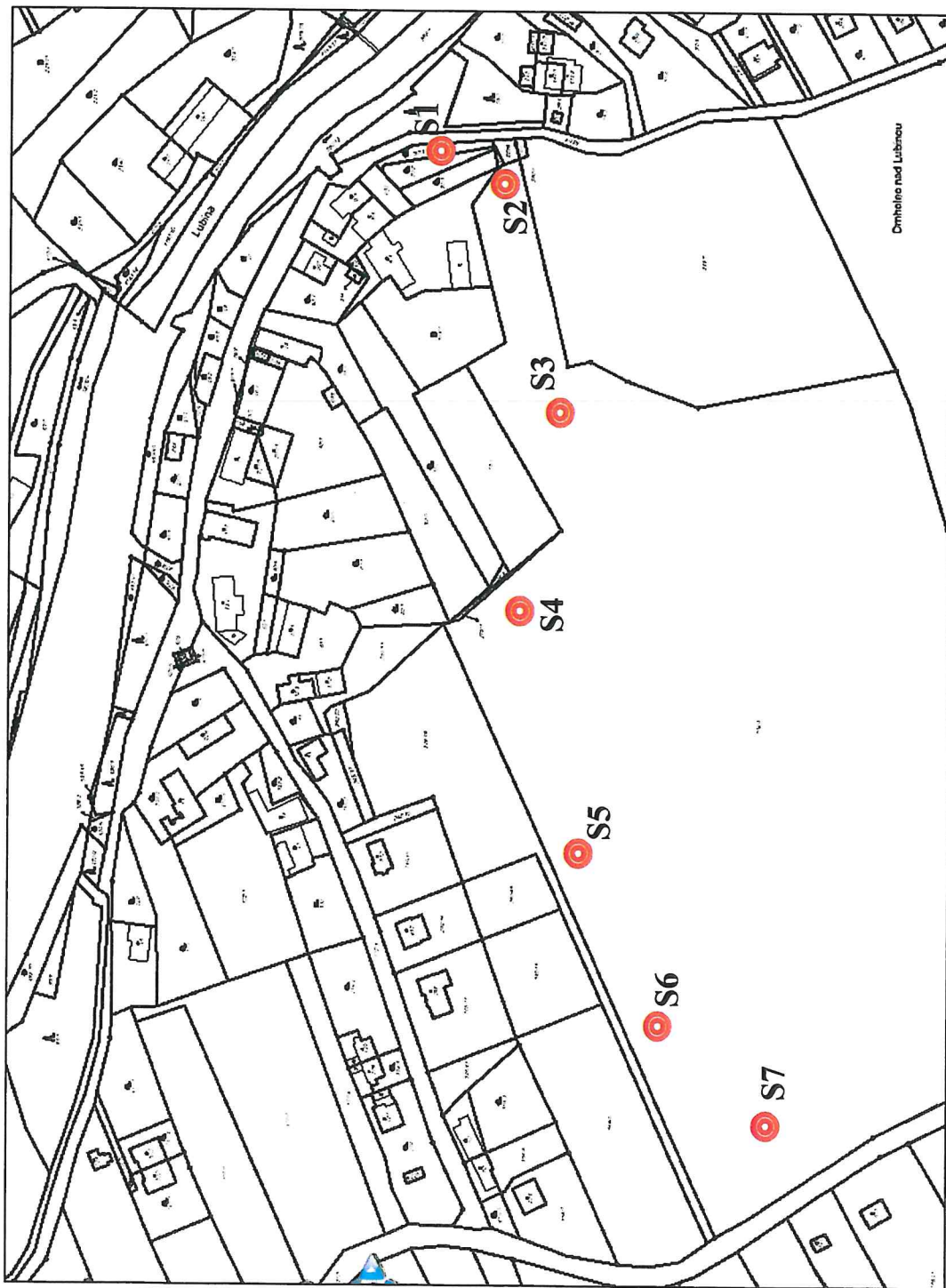
Mocnost skryvek kulturních zemin

Pro skryvku kulturních zemin je vhodná ornice o mocnosti 0,30 m. Ornice je vhodná pro zkulturnění např. navazujících ploch. Podorniční vrstva je o mocnosti 0,10 až 0,15 (průměr 0,12 m). Doporučuji podornici ponechat na místě tam, kde není třeba provádět její skrytí, tam kde bude v důsledku stavby skryta, je možné ji použít jako výplňovou zeminu (pod překryv kvalitní zeminou).

SITUACE SOND – PŘEHLEDNÁ SITUACE

Legenda:

Označení sondy ● S1 – S7



[illegible]

5. Způsob nakládání se skrytými zeminami

Při záboru zemědělského půdního fondu, budou dodrženy podmínky pro nakládání dle platné legislativy (zák. č. 334/1992 Sb., o ochraně půdního fondu, v platném znění).

Agrotechnická použitelnost půd je dobrá, není předpoklad znehodnocení půd dosavadní činností. Využití ornice je možné pro vylepšení půdního profilu.

Pedologický průzkum jsem zpracovala jako znalec jmenovaný rozhodnutím Krajského soudu v Ostravě ze dne 11. 4. 1995 pod č. j. 1762/95 pro základní obor zemědělská odvětví různá pro specializaci ochrana půdního fondu.

V Havířově dne 25. 4. 2019

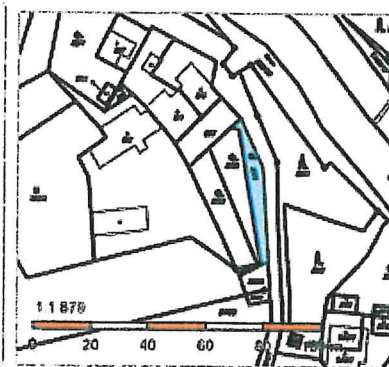


21. 4. 2019

Informace o pozemku | Nahlížení do katastru nemovitostí

Informace o pozemku

Parcelní číslo: [37/1](#)
 Obec: [Kopřivnice \(599565\)](#)
 Katastrální území: [Drnholec nad Lubinou \(687961\)](#)
 Číslo LV: [10001](#)
 Výměra (m²): 211
 Typ parcely: Parcela katastru nemovitostí
 Mapový list: KMD
 Určení výměry: Graficky nebo v digitalizované mapě
 Druh pozemku: zahrada

**Vlastníci, jiní oprávnění**

Vlastnické právo

Podíl

Město Kopřivnice, Štefánikova 1163/12, 74221 Kopřivnice

Způsob ochrany nemovitostí

Název

zemědělský půdní fond

Seznam BPEJ

BPEJ Výměra

[61300](#) 211**Omezení vlastnického práva**

Nejsou evidována žádná omezení.

Jiné zápisy

Typ

Změna výměr obnovou operátu

Řízení v rámci kterých byl k nemovitosti připraven nový údel

Nemovitost je v územním obvodu, kde státní správu katastru nemovitostí ČR vykonává [Katastrální úřad pro Moravskoslezský kraj](#),
[Katastrální pracoviště Nový Jičín](#)

Zobrazené údaje mají informativní charakter. Platnost k 21.04.2019 15:00:00.

© 2004 - 2019 [Český úřad zeměměřičský a katastrální](#), Pod sídlem 1000/9, Kolýšův 10211 Praha 6
 Podání určené katastrálním úřadům a pracovištím zasílejte přímo na [jejich e-mail adresu](#)

Verze aplikace: 5.5.5 build 0

21. 4. 2019

Informace o pozemku | Nahlížení do katastru nemovitostí

Informace o pozemku

Parcelní číslo: [246/4](#)
 Obec: [Kopřivnice \[599565\]](#)
 Katastrální území: [Drnholec nad Lubinou \[687961\]](#)
 Číslo LV: [979](#)
 Výměra [m²]: 65136
 Typ parcely: Parcela katastru nemovitostí
 Mapový list: KMD
 Určení výměry: Graficky nebo v digitalizované mapě
 Druh pozemku: orná půda

**Vlastníci, jiní oprávnění**

Vlastnické právo

Podíl

Mléčná farma Lubina, spol. s r.o., Lubina 525, 74221 Kopřivnice

Způsob ochrany nemovitosti

Název

zemědělský půdní fond

Seznam BPEJ

BPEJ Výměra

[61300](#) 56506[65800](#) 8630**Omezení vlastnického práva**

Typ

Zákaz zcizení a zatížení

Zástavní právo smluvní

Jiné zápisy

Typ

Změna výměr obnovou operátu

Území, v rámci kterých byl k nemovitosti zápsán obnovový údej

Nemovitost je v územním obvodu, kde státní správu katastru nemovitostí ČR vykonává [Katastrální úřad pro Moravskoslezský kraj](#),
[Katastrální pracoviště Nový Jičín](#).

Zobrazené údaje mají informativní charakter. Platnost k 21.04.2019 15:00:00.

© 2004 - 2019 [Český úřad zeměměřičský a katastrální](#), Pod udělením 1800/9, Kobylisy 18211 Praha 6
 Podání určená katastrálním úřadům a pracovištím zasílejte přímo na [jejich e-mail adresu](#).

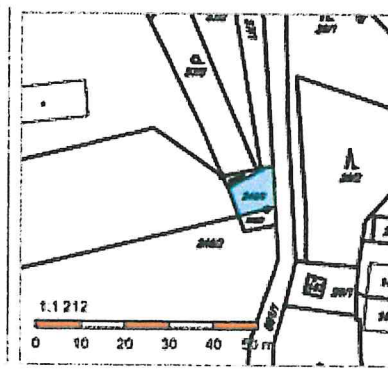
Verze aplikace: 5.5.5 build 0

21. 4. 2019

Informace o pozemku | Nahližení do katastru nemovitostí

Informace o pozemku

Parcelní číslo: [246/6](#)
 Obec: [Kopřivnice \(599565\)](#)
 Katastrální území: [Dřnholec nad Lubinou \(687961\)](#)
 Číslo LV: [979](#)
 Výměra [m²]: 64
 Typ parcely: Parcela katastru nemovitostí
 Mapový list: KMD
 Určení výměry: Graficky nebo v digitalizované mapě
 Druh pozemku: orná půda



Vlastníci, jiní oprávnění

Vlastnické právo

Podíl

Mléčná farma Lubina, spol. s r.o., Lubina 525, 74221 Kopřivnice

Způsob ochrany nemovitosti

Název

zemědělský půdní fond

Seznam BPEJ

BPEJ Výměra

[61300](#) 64

Omezení vlastnického práva

Typ

Zákaz zřízení a zatížení

Zástavní právo smluvní

Jiné zápisy

Nejsou evidovány žádné jiné zápisy.

Řízení v rámci kterých byl k nemovitosti zapsán cenový údaj

Nemovitost je v územním obvodu, kde státní správu katastru nemovitostí ČR vykonává [Katastrální úřad pro Moravskoslezský kraj](#),
[Katastrální pracoviště Nový Jičín](#)

Zobrazené údaje mají informativní charakter. Platnost k 21.04.2019 15:00:00.

© 2004 - 2019 [Český úřad zeměměřičský a katastrální](#), Borová 180/68, Koloděje, 16213 Praha 6
 Podání určeno katastrálním úřadům a pracovištím: zasílejte přímo na [jejich e-mail adresu](#)

Verze aplikace: 5.5.5 build 0