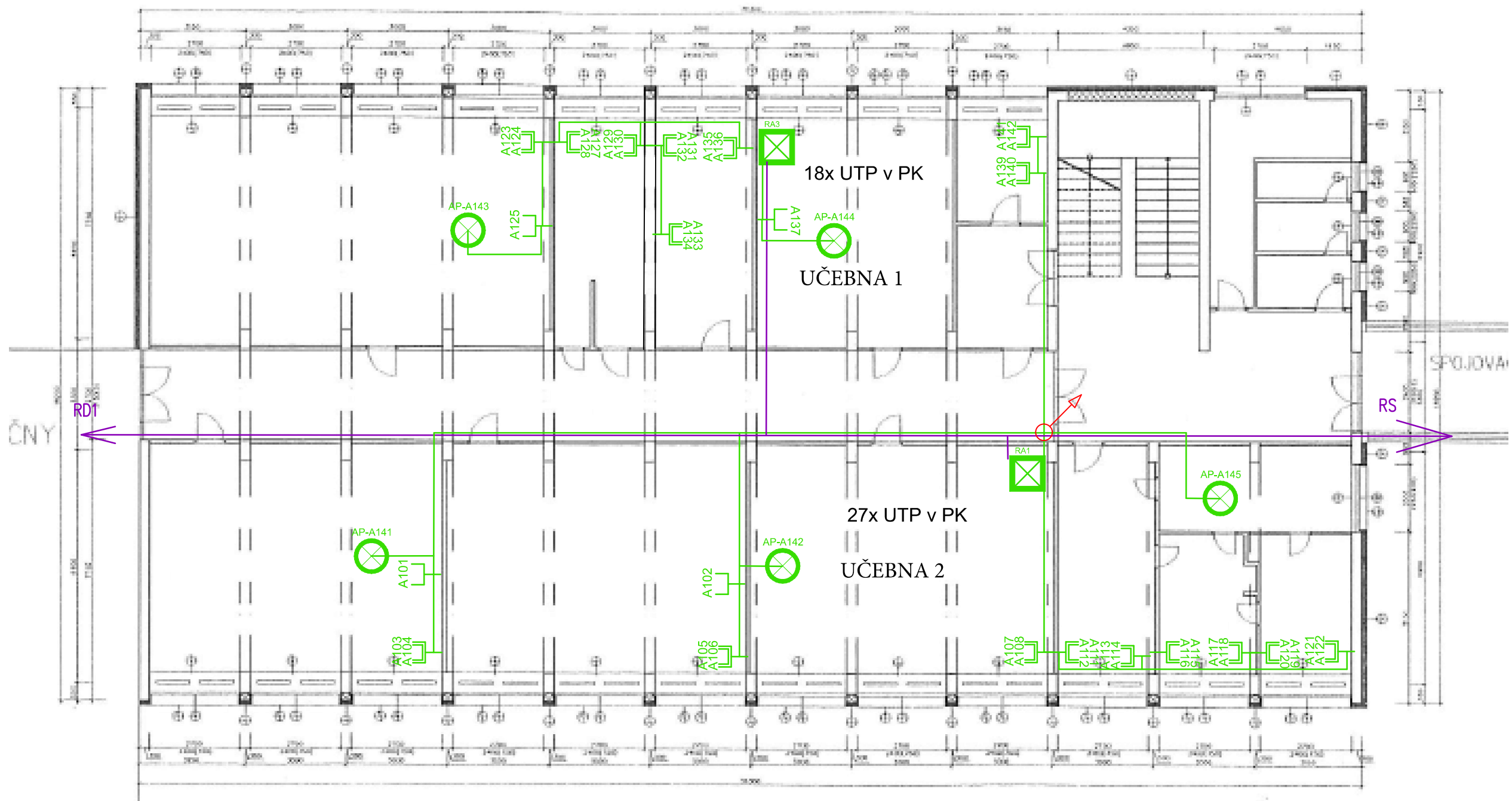


# PŮDORYS 1.NP



Rozvody metalické datové kabeláže UTP CAT6 LSOH, zakončení na obou stranách pomocí keystone CAT6, na straně racku montáž do modulárního patch panelu umístěného v 19" datovém rozvaděči, na straně druhé v modulární datové 1 nebo 2 zásuvce umístěné v instalační krabici na zdi. V případě Wifi AP zakončení konektorem RJ45 pro připojení přímo do WIFI AP. Kabeláž bude vedena v elektro instalačních lištách na povrchu stěny, případně ve stávajících podhledech, včetně nezbytných průrazů a stavebních přípomocí.



DATOVÝ ROZVADĚČ

A-00

DATOVÁ ZÁSUVKA 1xRJ45

A-04

A-05

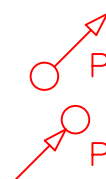
DATOVÁ ZÁSUVKA 2xRJ45



Wi-Fi AP



KAMERA



PROSTUP NAHORU



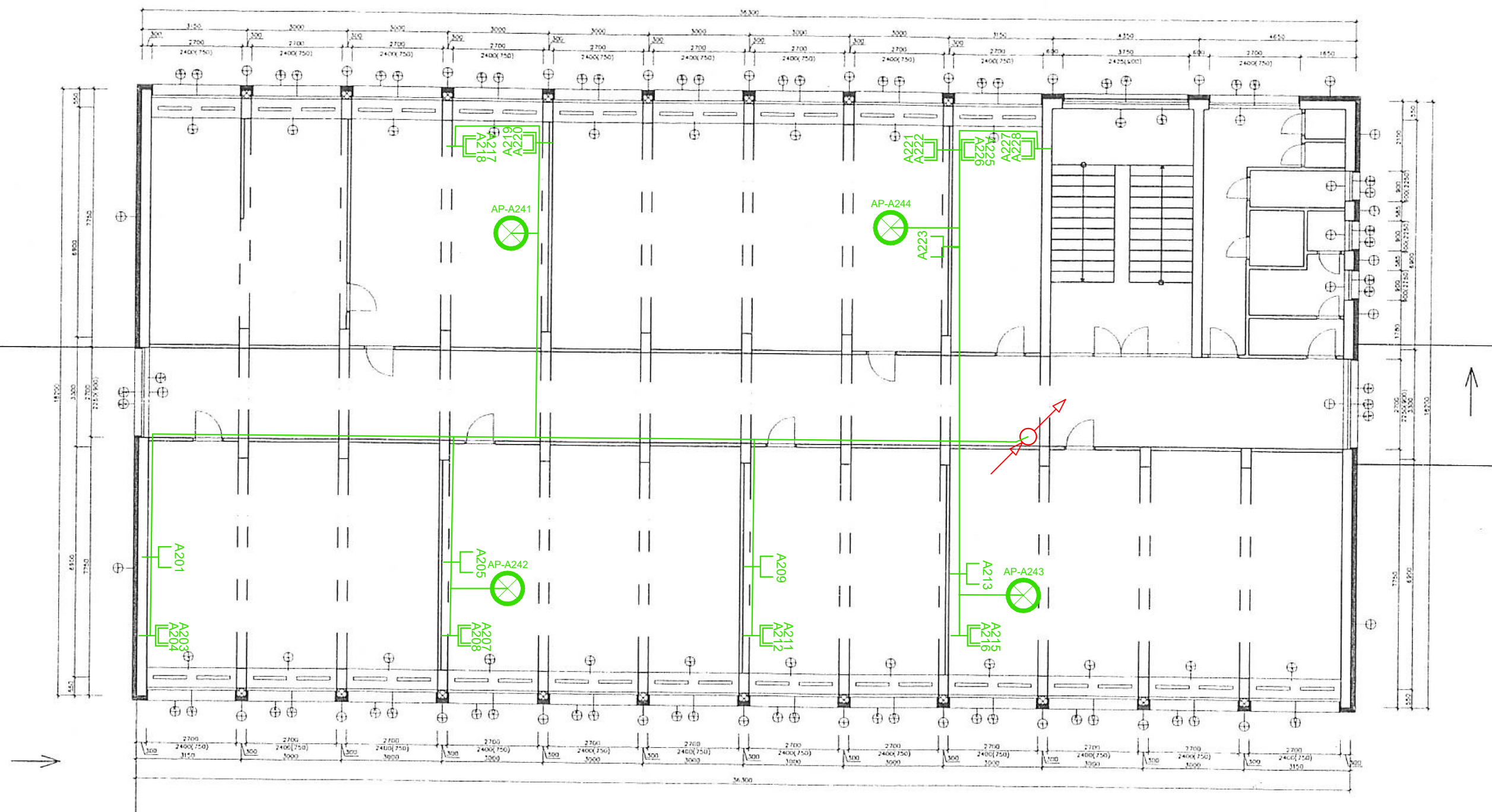
PROSTUP DOLŮ

TRASA DATOVÁ OPTICKÁ

TRASA DATOVÁ METALICKÁ

ZODP. PROJEKTANT	PSUK				
VYPRACOVAL	PSUK				
INVESTOR MĚSTO KOPŘIVNICE, OBRÁNCŮ MÍRU 369, 742 21 KOPŘIVNICE			FORMÁT2x44 STUPEŇDUR DATUM5.2023 ZAKÁZKAXXXXXX		
NÁZEV PROJEKTU: KONEKTIVITA ZÁKLADNÍ ŠKOLY Dr. MILADY HORÁKOVÉ					
VÝKRES PŮDORYS 1.NP – BUDOVA A			ST. OBJEKT SO 01	MĚŘÍTKO 1:50	ČÍSLO VÝKRESU KOP-MH-01

# PŮDORYS 2-4.NP 2. NP



Rozvody metalické datové kabeláže UTP CAT6 LSOH, zakončení na obou stranách pomocí keystone CAT6, na straně racku montáž do modulárního patch panelu umístěného v 19" datovém rozvaděči, na straně druhé v modulární datové 1 nebo 2 zásuvce umístěné v instalační krabici na zdi. V případě Wifi AP zakončení konektorem RJ45 pro připojení přímo do WIFI AP. Kabeláž bude vedena v elektro instalačních lištách na povrchu stěny, případně ve stávajících podhledech, včetně nezbytných průrazů a stavebních přípomocí.



DATOVÝ ROZVÁDĚČ

DATOVÁ ZÁSUVKA 1xRJ45

DATOVÁ ZÁSUVKA 2xRJ45



Wi-Fi AP



KAMERA



PROSTUP NAHORU



PROSTUP DOLŮ

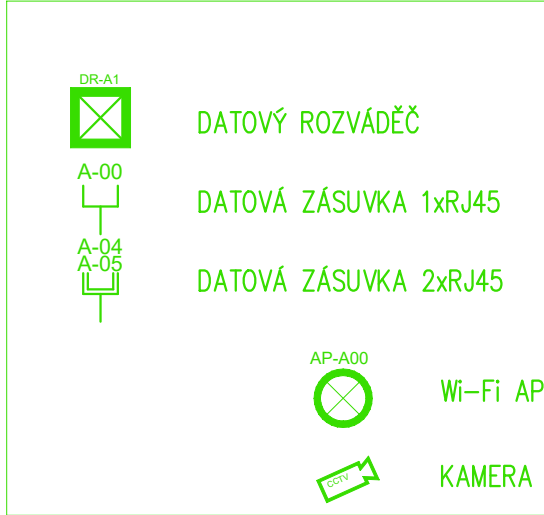
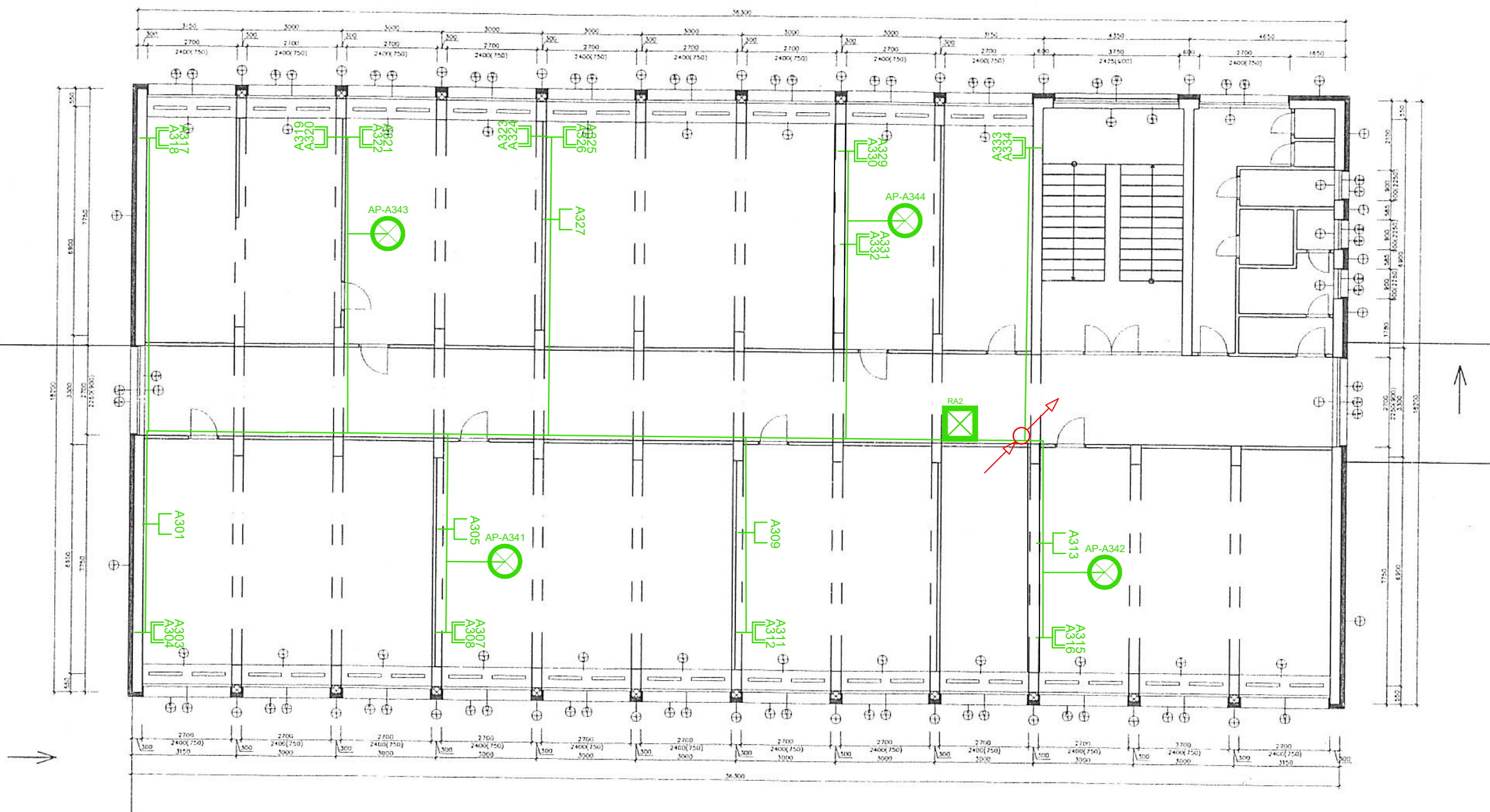
TRASA DATOVÁ OPTICKÁ

TRASA DATOVÁ METALICKÁ

ZODP. PROJEKTANT	PSUK		
VYPRACOVAL	PSUK		
INVESTOR	MĚSTO KOPŘIVNICE, OBRÁNCŮ MÍRU 369, 742 21 KOPŘIVNICE		
NÁZEV PROJEKTU:	KONEKTIVITA ZÁKLADNÍ ŠKOLY Dr. MILADY HORÁKOVÉ		
FORMÁT	2xA4		
STUPEŇ	DUR		
DATUM	5.2023		
ZAKÁZKA	XXXXXX		
ST. OBJEKT	SO 01	MĚŘITKO	1:50
		ČÍSLO VÝKRESU	KOP-MH-02
VÝKRES	PŮDORYS 2.NP – BUDOVA A		



PŮDORYS 2-4.NP 3. NP



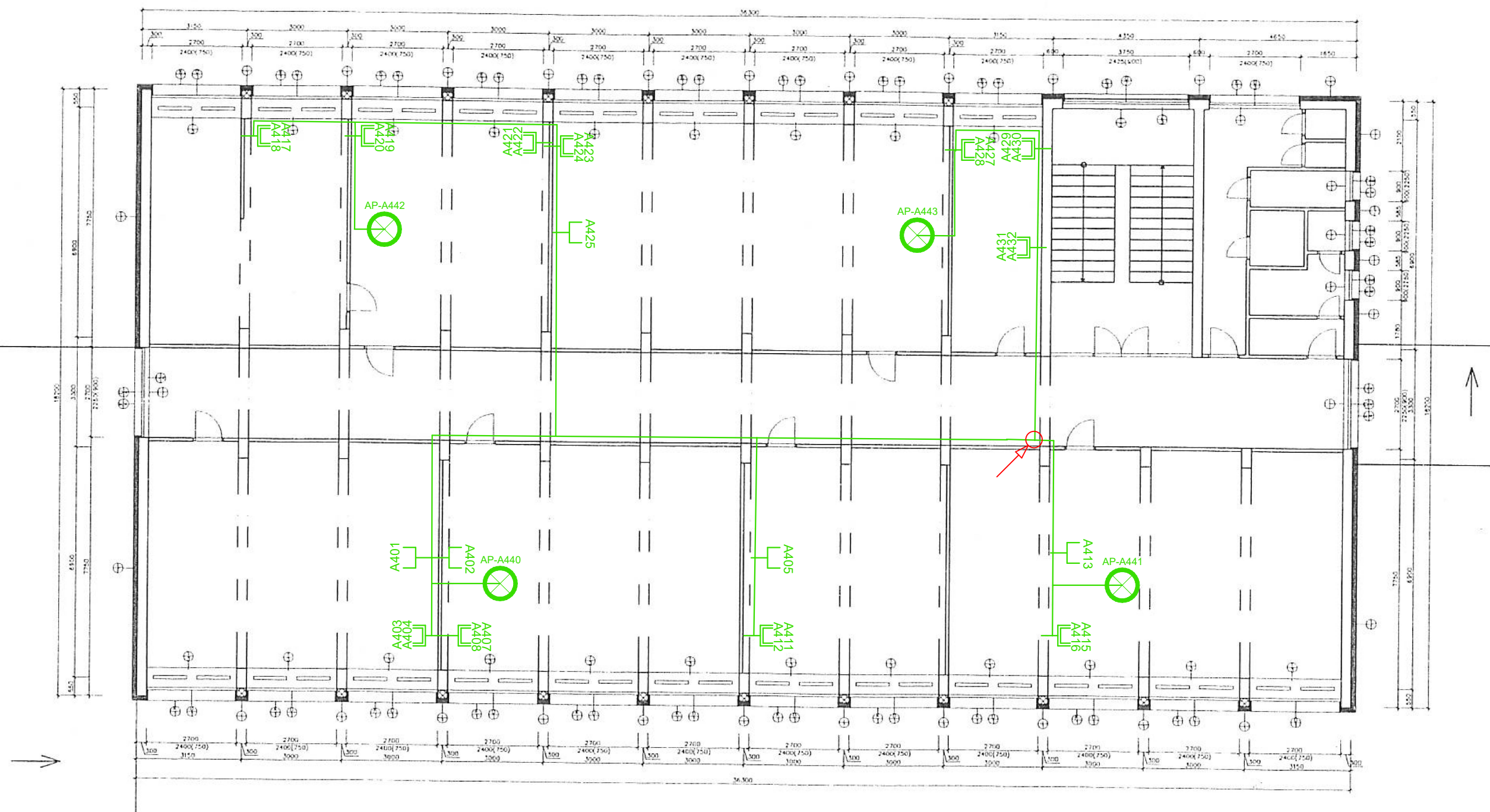
Rozvody metalické datové kabeláže UTP CAT6 LSOH, zakončení na obou stranách pomocí keystone CAT6, na straně racku montáž do modulárního patch panelu umístěného v 19" datovém rozvaděči, na straně druhé v modulární datové 1 nebo 2 zásuvce umístěné v instalační krabici na zdi. V případě Wifi AP zakončení konektorem RJ45 pro připojení přímo do WIFI AP. Kabeláž bude vedena v elektro instalačních lištách na povrchu stěny, případně ve stávajících podhledech, včetně nezbytných průrazů a stavebních přípomocí.



— TRASA DATOVÁ OPTICKÁ  
— TRASA DATOVÁ METALICKÁ

ZODP. PROJEKTANT	PSUK		
VYPRACOVAL	PSUK		
INVESTOR	MĚSTO KOPŘIVNICE, OBRÁNCŮ MÍRU 369, 742 21 KOPŘIVNICE		
NÁZEV PROJEKTU:	KONEKTIVITA ZÁKLADNÍ ŠKOLY Dr. MILADY HORÁKOVÉ		
	FORMÁT	2xA4	
	STUPEŇ	DUR	
	DATUM	5.2023	
	ZAKÁZKA	XXXXXX	
VÝKRES	ST. OBJEKT	MĚŘITKO	ČÍSLO VÝKRESU
PŮDORYS 3.NP – BUDOVA A	SO 01	1:50	KOP-MH-03

# PŮDORYS 2-4.NP 4. NP



DATOVÝ ROZVÁDĚČ

DATOVÁ ZÁSUVKA 1xRJ45

DATOVÁ ZÁSUVKA 2xRJ45

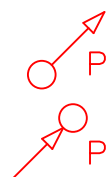


Wi-Fi AP



KAMERA

Rozvody metalické datové kabeláže UTP CAT6 LSOH, zakončení na obou stranách pomocí keystone CAT6, na straně racku montáž do modulárního patch panelu umístěného v 19" datovém rozvaděči, na straně druhé v modulární datové 1 nebo 2 zásuvce umístěné v instalační krabici na zdi. V případě Wifi AP zakončení konektorem RJ45 pro připojení přímo do WIFI AP. Kabeláž bude vedena v elektro instalačních lištách na povrchu stěny, případně ve stávajících podhledech, včetně nezbytných průrazů a stavebních přípomocí.



PROSTUP NAHORU

PROSTUP DOLŮ

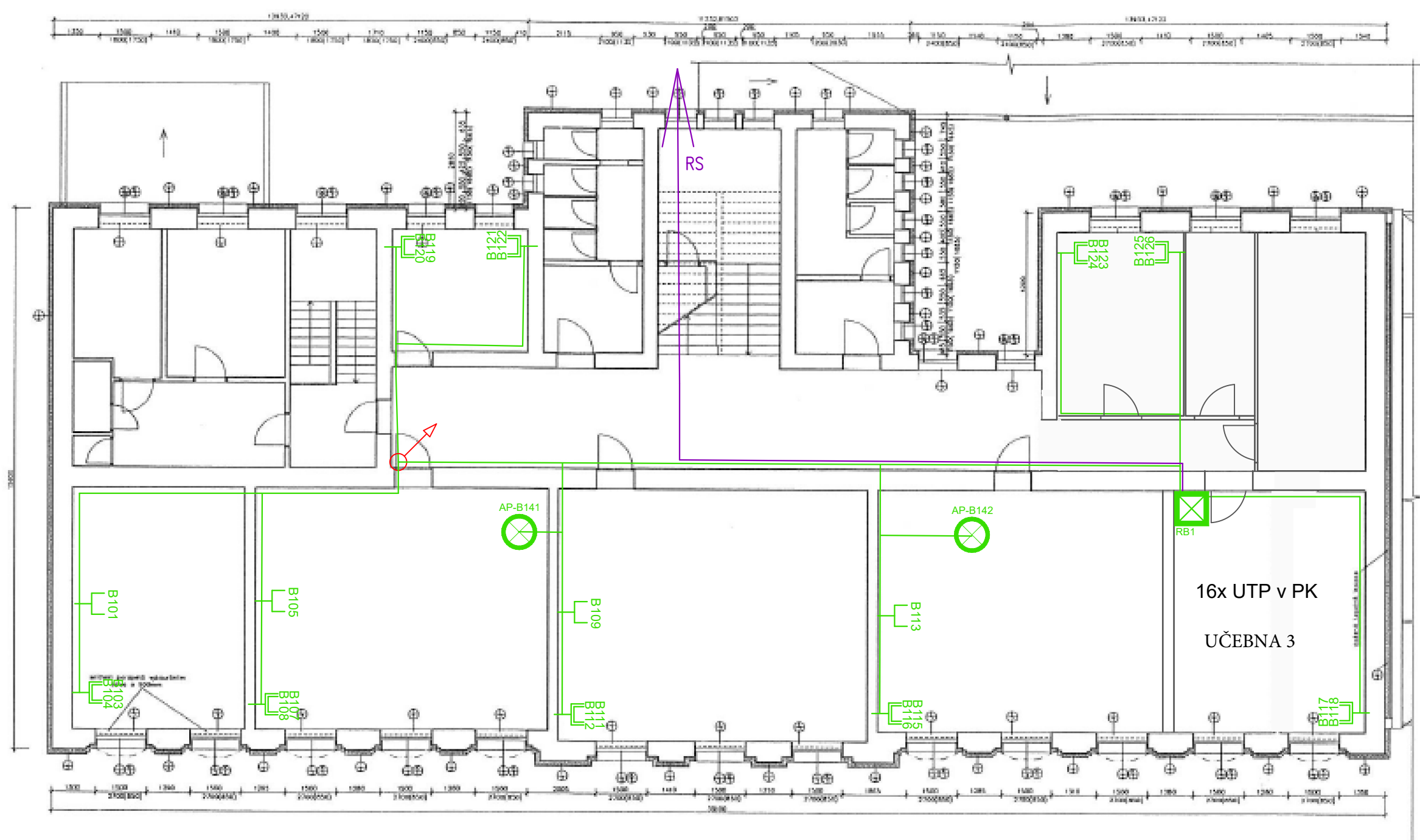
TRASA DATOVÁ OPTICKÁ

TRASA DATOVÁ METALICKÁ

ZODP. PROJEKTANT	PSUK				
VYPRACOVAL	PSUK				
INVESTOR MĚSTO KOPŘIVNICE, OBRÁNCŮ MÍRU 369, 742 21 KOPŘIVNICE					
NÁZEV PROJEKTU: KONEKTIVITA ZÁKLADNÍ ŠKOLY Dr. MILADY HORÁKOVÉ			FORMÁT	2xA4	
			STUPEŇ	DUR	
			DATUM	5.2023	
			ZAKÁZKA	XXXXXX	
VÝKRES PŮDORYS 4.NP – BUDOVA A			ST. OBJEKT SO 01	MĚŘITKO 1:50	ČÍSLO VÝKRESU KOP-MH-04



PŮDORYS 1.NP HISTORICKÁ BUDOVA-NOVÝ STAV



Rozvody metalické datové kabeláže UTP CAT6 LSOH, zakončení na obou stranách pomocí keystone CAT6, na straně racku montáž do modulárního patch panelu umístěného v 19" datovém rozvaděči, na straně druhé v modulární datové 1 nebo 2 zásuvce umístěné v instalační krabici na zdi. V případě Wifi AP zakončení konektorem RJ45 pro připojení přímo do WIFI AP. Kabeláž bude vedena v elektro instalačních lištách na povrchu stěny, případně ve stávajících podhledech, včetně nezbytných průrazů a stavebních přípomocí.



— TRASA DATOVÁ OPTICKÁ  
— TRASA DATOVÁ METALICKÁ



DATOVÝ ROZVÁDĚČ

A-00

DATOVÁ ZÁSUVKA 1xRJ45

A-04

A-05

DATOVÁ ZÁSUVKA 2xRJ45

AP-A00



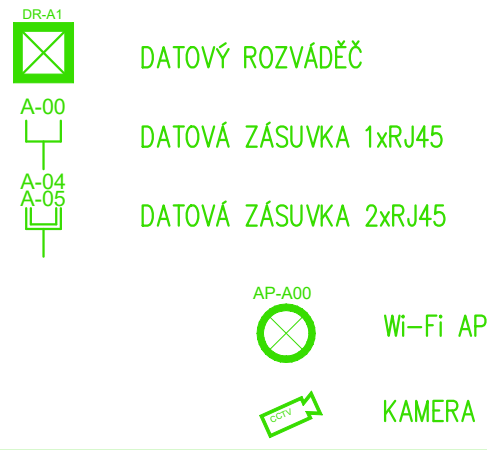
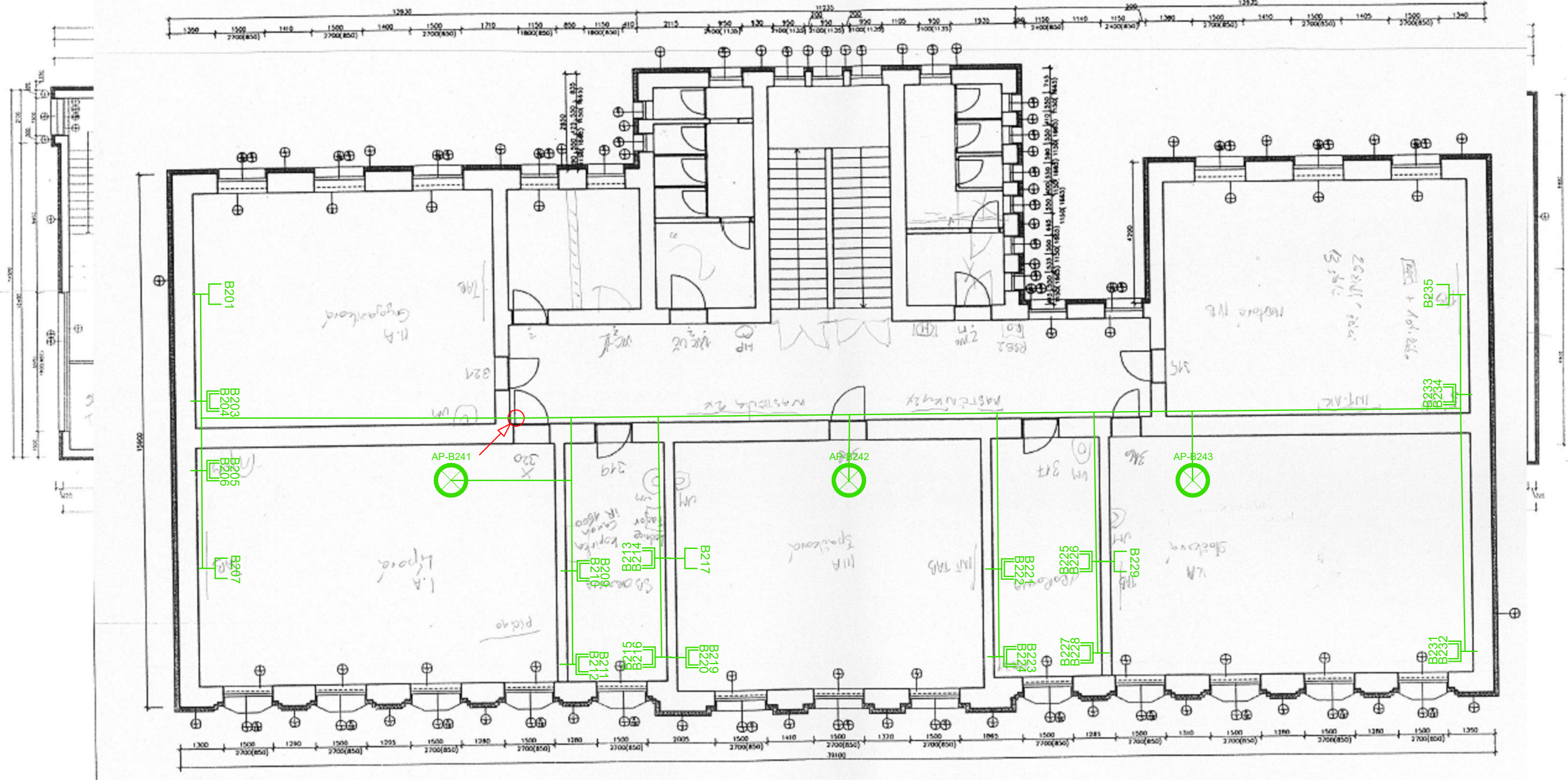
Wi-Fi AP



KAMERA

ZODP. PROJEKTANT	PSUK		
VYPRACOVAL	PSUK		
INVESTOR	MĚSTO KOPŘIVNICE, OBRÁNCŮ MÍRU 369, 742 21 KOPŘIVNICE		
NÁZEV PROJEKTU: KONEKTIVITA ZÁKLADNÍ ŠKOLY Dr. MILADY HORÁKOVÉ	FORMÁT	2xA4	
	STUPEŇ	DUR	
	DATUM	5.2023	
	ZAKÁZKA	XXXXXX	
VÝKRES	ST. OBJEKT	MĚŘITKO	ČÍSLO VÝKRESU
PŮDORYS 1.NP – HISTORICKÁ BUDOVA (B)	SO 01	1:50	KOP-MH-05

BUDOVA I PŮDORYS 2.NP HISTORICKÁ BUDOVA-NOVÝ STAV



Rozvody metalické datové kabeláže UTP CAT6 LSOH, zakončení na obou stranách pomocí keystone CAT6, na straně racku montáž do modulárního patch panelu umístěného v 19" datovém rozvaděči, na straně druhé v modulární datové 1 nebo 2 zásuvce umístěné v instalační krabici na zdi. V případě Wifi AP zakončení konektorem RJ45 pro připojení přímo do WIFI AP. Kabeláž bude vedena v elektro instalačních lištách na povrchu stěny, případně ve stávajících podhledech, včetně nezbytných průrazů a stavebních přípomocí.

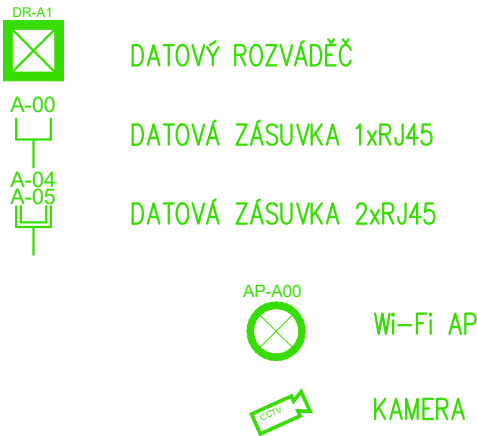
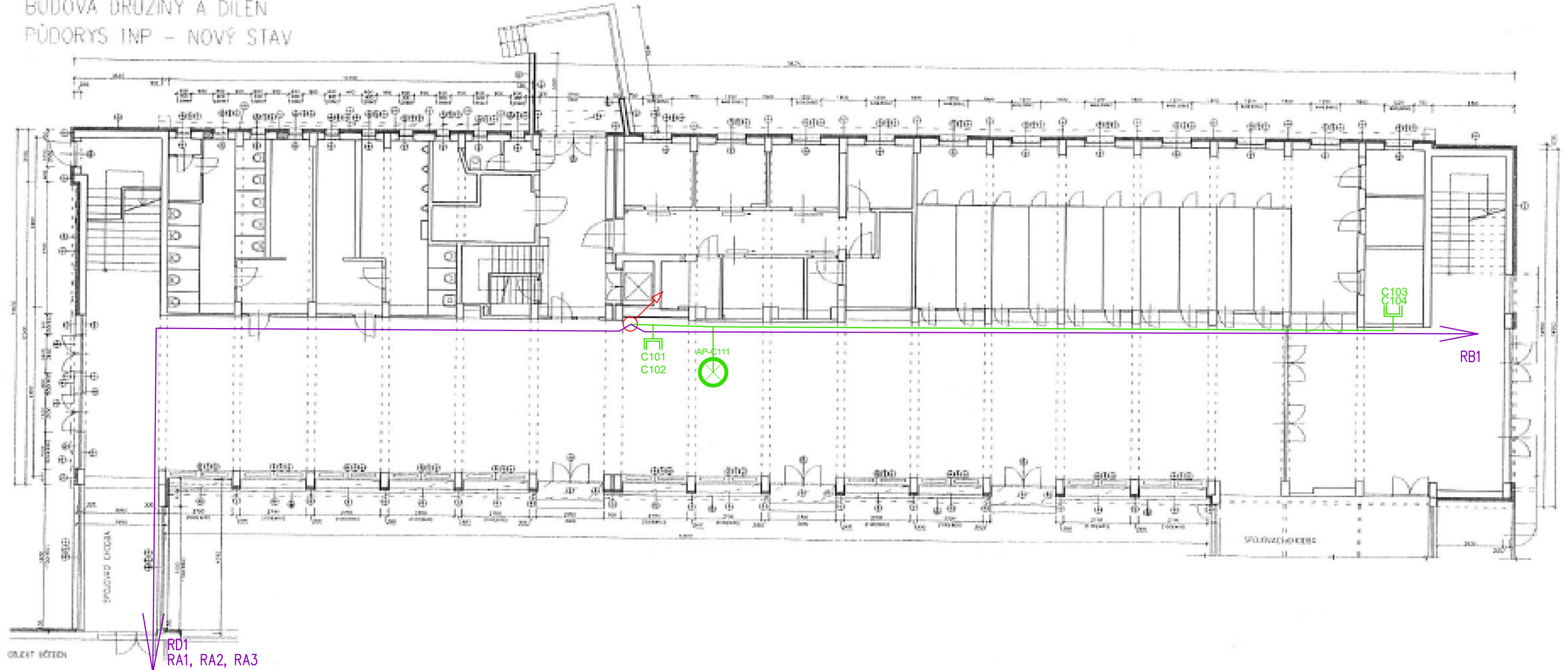
TRASA DATOVÁ OPTICKÁ

TRASA DATOVÁ METALICKÁ

ZODP. PROJEKTANT	PSUK		
VYPRACOVAL	PSUK		
INVESTOR	MĚSTO KOPŘIVNICE, OBRÁNCŮ MÍRU 369, 742 21 KOPŘIVNICE		
NÁZEV PROJEKTU:	KONEKTIVITA ZÁKLADNÍ ŠKOLY Dr. MILADY HORÁKOVÉ		
FORMÁT	2xA4		
STUPEŇ	DUR		
DATUM	5.2023		
ZAKÁZKA	XXXXXX		
VÝKRES	ST. OBJEKT	MĚŘITKO	ČÍSLO VÝKRESU
PŮDORYS 2.NP – HISTORICKÁ BUDOVA (B)	SO 01	1:50	KOP-MH-06



BUDOVA DRUŽINY A DÍLEN  
PŮDORYS 1NP – NOVÝ STAV



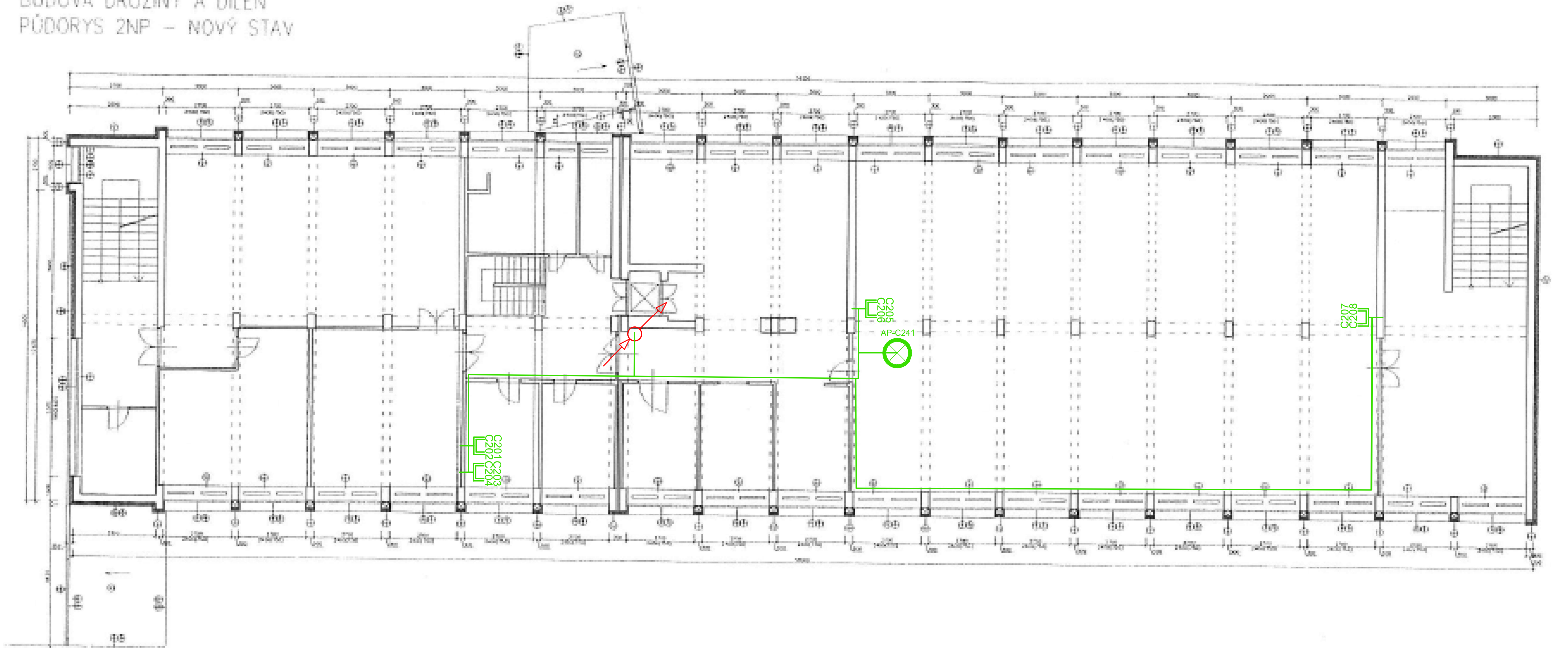
Rozvody metalické datové kabeláže UTP CAT6 LSOH, zakončení na obou stranách pomocí keystone CAT6, na straně racku montáž do modulárního patch panelu umístěného v 19" datovém rozvaděči, na straně druhé v modulární datové 1 nebo 2 zásuvce umístěné v instalační krabici na zdi. V případně Wifi AP zakončení konektorem RJ45 pro připojení přímo do WIFI AP. Kabeláž bude vedena v elektro instalačních lištách na povrchu stěny, případně ve stávajících podhledech, včetně nezbytných průrazů a stavebních přípomocí.



— TRASA DATOVÁ OPTICKÁ  
— TRASA DATOVÁ METALICKÁ

ZODP. PROJEKTANT	PSUK		
VYPRACOVAL	PSUK		
INVESTOR MĚSTO KOPŘIVNICE, OBRÁNCŮ MÍRU 369, 742 21 KOPŘIVNICE			
NÁZEV PROJEKTU: KONEKTIVITA ZÁKLADNÍ ŠKOLY Dr. MILADY HORÁKOVÉ		FORMÁT	2xA4
		STUPEŇ	DUR
		DATUM	5.2023
		ZAKÁZKA	XXXXXX
VÝKRES PŮDORYS 1.NP – BUDOVA DRUŽINY A DÍLEN (C)		ST. OBJEKT SO 01	MĚŘITKO 1:50
			ČÍSLO VÝKRESU KOP-MH-07

BUDOVA DRUŽINY A DÍLEN  
PŮDORYS 2NP – NOVÝ STAV





DR-A1

DATOVÝ ROZVÁDĚČ



DATOVÁ ZÁSUVKA 1xRJ45



DATOVÁ ZÁSUVKA 2xRJ45



AP-A00

Wi-Fi AP



KOTV

KAMERA

Rozvody metalické datové kabeláže UTP CAT6 LSOH, zakončení na obou stranách pomocí keystone CAT6, na straně racku montáž do modulárního patch panelu umístěného v 19" datovém rozvaděči, na straně druhé v modulární datové 1 nebo 2 zásuvce umístěné v instalační krabici na zdi. V případně Wifi AP zakončení konektorem RJ45 pro připojení přímo do WIFI AP. Kabeláž bude vedena v elektro instalačních lištách na povrchu stěny, případně ve stávajících podhledech, včetně nezbytných průrazů a stavebních přípomocí.

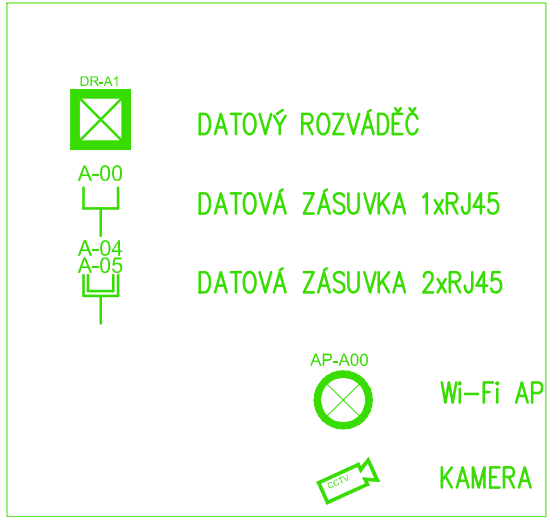
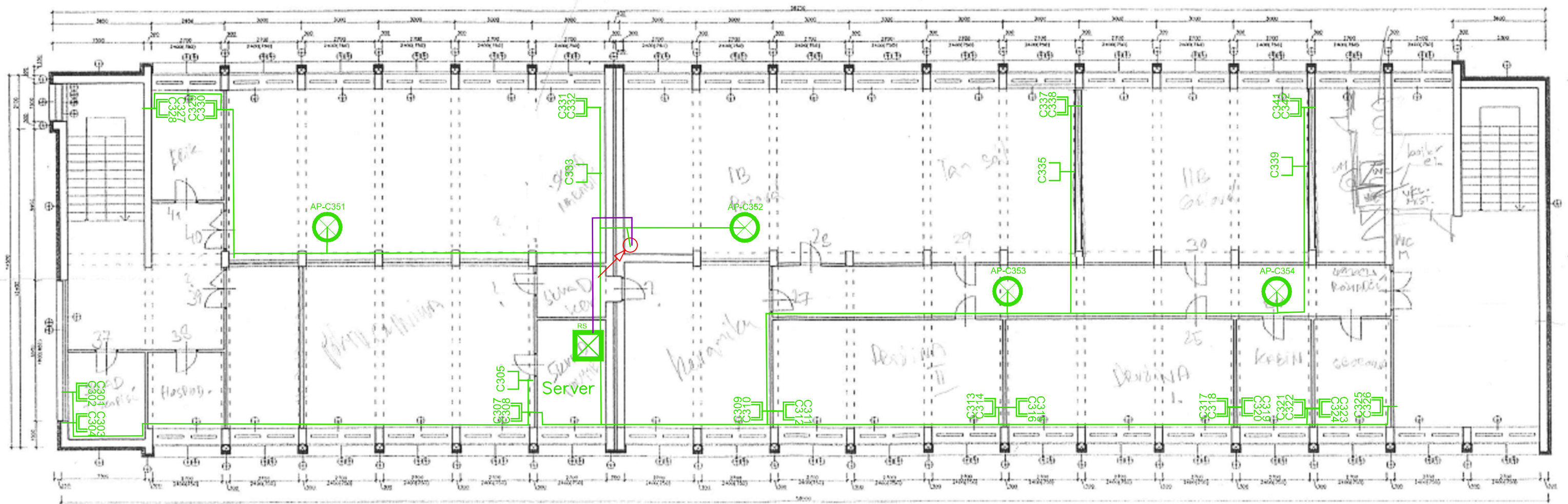


— TRASA DATOVÁ OPTICKÁ  
— TRASA DATOVÁ METALICKÁ

ZODP. PROJEKTANT	PSUK			
VYPRACOVAL	PSUK			
INVESTOR MĚSTO KOPŘIVNICE, OBRÁNCŮ MÍRU 369, 742 21 KOPŘIVNICE				
NÁZEV PROJEKTU: KONEKTIVITA ZÁKLADNÍ ŠKOLY Dr. MILADY HORÁKOVÉ			FORMÁT	2xA4
			STUPEŇ	DUR
			DATUM	5.2023
			ZAKÁZKA	XXXXXX
VÝKRES PŮDORYS 2.NP – BUDOVA DRUŽINY A DÍLEN (C)			ST. OBJEKT SO 01	MĚŘITKO 1:50
				ČÍSLO VÝKRESU KOP-MH-08



BUDOVA DRUŽINY A DÍLEN  
PŮDORYS 3NP – NOVÝ STAV

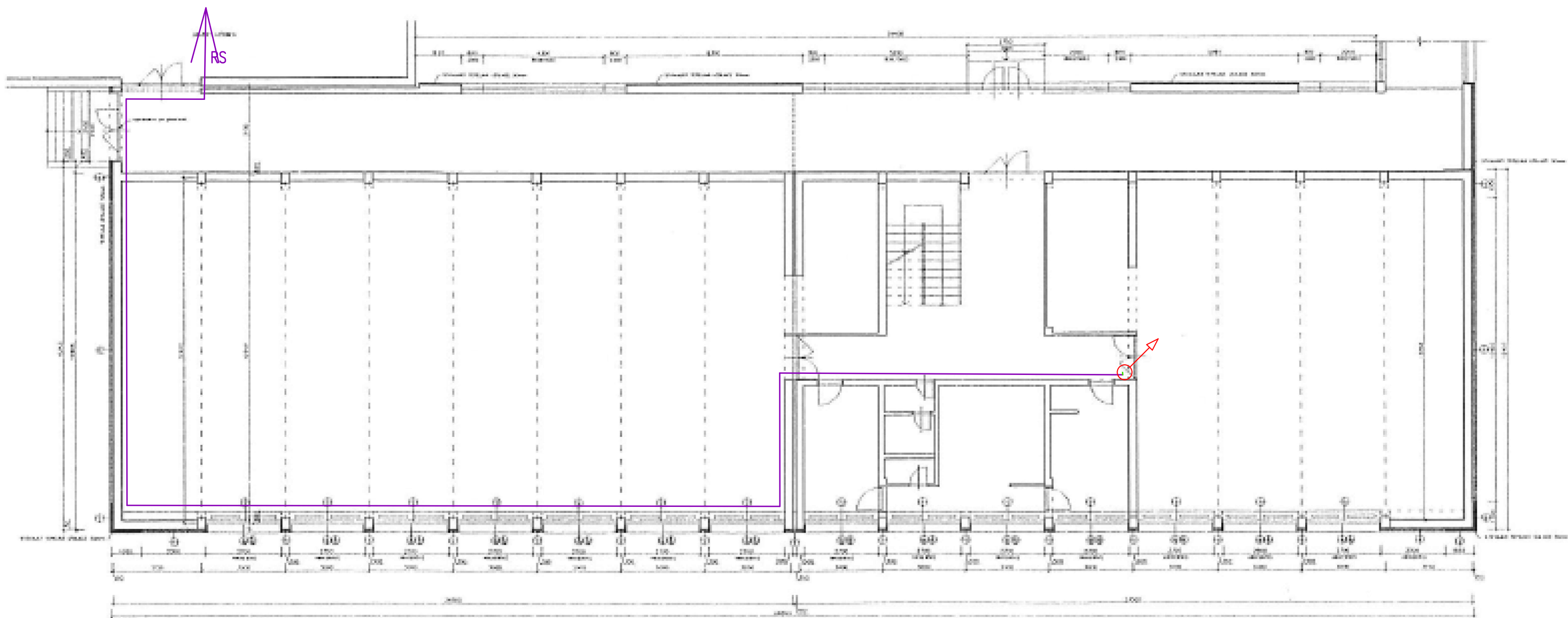


Rozvody metalické datové kabeláže UTP CAT6 LSOH, zakončení na obou stranách pomocí keystone CAT6, na straně racku montáž do modulárního patch panelu umístěného v 19" datovém rozvaděči, na straně druhé v modulární datové 1 nebo 2 zásuvce umístěné v instalační krabici na zdi. V případě Wifi AP zakončení konektorem RJ45 pro připojení přímo do WIFI AP. Kabeláž bude vedena v elektro instalačních lištách na povrchu stěny, případně ve stávajících podhledech, včetně nezbytných průrazů a stavebních přípomocí.



ZODP. PROJEKTANT	PSUK				
VYPRACOVAL	PSUK				
INVESTOR MĚSTO KOPŘIVNICE, OBRÁNCŮ MÍRU 369, 742 21 KOPŘIVNICE					
NÁZEV PROJEKTU: KONEKTIVITA ZÁKLADNÍ ŠKOLY Dr. MILADY HORÁKOVÉ			FORMÁT		2xA4
			STUPEŇ	DUR	
			DATUM	5.2023	
			ZAKÁZKA	XXXXXX	
VÝKRES PŮDORYS 3.NP – BUDOVA DRUŽINY A DÍLEN (C)			ST. OBJEKT SO 01	MĚŘÍTKO 1:50	ČÍSLO VÝKRESU KOP-MH-09

BUDOVA TĚLOCVIČNÝ  
PŮDORYS 1NP – NOVÝ STAV



DR-A1

DATOVÝ ROZVÁDĚČ

A-00

DATOVÁ ZÁSUVKA 1xRJ45

A-04  
A-05

DATOVÁ ZÁSUVKA 2xRJ45

AP-A00

Wi-Fi AP

K01V

KAMERA

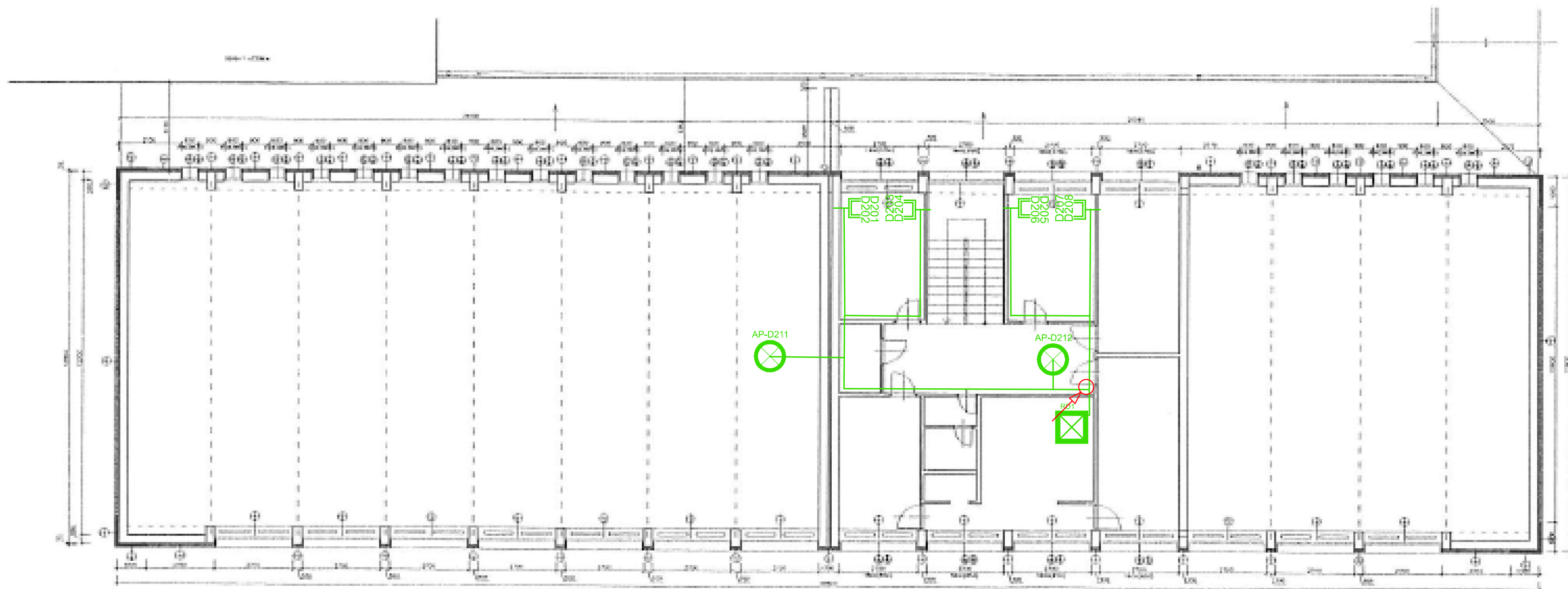
Rozvody metalické datové kabeláže UTP CAT6 LSOH, zakončení na obou stranách pomocí keystone CAT6, na straně racku montáž do modulárního patch panelu umístěného v 19" datovém rozvaděči, na straně druhé v modulární datové 1 nebo 2 zásuvce umístěné v instalační krabici na zdi. V případě Wifi AP zakončení konektorem RJ45 pro připojení přímo do WIFI AP. Kabeláž bude vedena v elektro instalačních lištách na povrchu stěny, případně ve stávajících podhledech, včetně nezbytných průrazů a stavebních přípomocí.



ZODP. PROJEKTANT	PSUK				
VYPRACOVAL	PSUK				
INVESTOR MĚSTO KOPŘIVNICE, OBRÁNCŮ MÍRU 369, 742 21 KOPŘIVNICE					
NÁZEV PROJEKTU: KONEKTIVITA ZÁKLADNÍ ŠKOLY Dr. MILADY HORÁKOVÉ			FORMÁT	2xA4	
			STUPEŇ	DUR	
			DATUM	5.2023	
			ZAKÁZKA	XXXXXX	
VÝKRES PŮDORYS 1.NP – BUDOVA TĚLOCVIČNY (D)			ST. OBJEKT SO 01	MĚŘITKO 1:50	ČÍSLO VÝKRESU KOP-MH-10



BUDOVA TĚLOCVIČNY  
PŮDORYS 2NP – NOVÝ STAV



## DATOVÝ ROZVÁDĚČ

DATOVÁ ZÁSUVKA 1xRJ45

DATOVÁ ZÁSUVKA 2xRJ45



Wi-Fi AP



KAMERA

Rozvody metalické datové kabeláže UTP CAT6 LSOH, zakončení na obou stranách pomocí keystone CAT6, na straně racku montáž do modulárního patch panelu umístěného v 19" datovém rozvaděči, na straně druhé v modulární datové 1 nebo 2 zásuvce umístěné v instalační krabici na zdi. V případě Wifi AP zakončení konektorem RJ45 pro připojení přímo do WIFI AP. Kabeláž bude vedena v elektro instalačních lištách na povrchu stěny, případně ve stávajících podhledech, včetně nezbytných průrazů a stavebních přípomocí.



PROSTUP NAHORU



PROSTUP DOLŮ

— TRASA DATOVÁ OPTICKÁ

— TRASA DATOVÁ METALICKÁ

ZODP. PROJEKTANT	PSUK				
VYPRACOVAL	PSUK				
INVESTOR MĚSTO KOPŘIVNICE, OBRÁNCŮ MÍRU 369, 742 21 KOPŘIVNICE					
NÁZEV PROJEKTU: KONEKTIVITA ZÁKLADNÍ ŠKOLY Dr. MILADY HORÁKOVÉ			FORMÁT	2x44	
			STUPEŇ	DUR	
			DATUM	5.2023	
			ZAKÁZKA	XXXXXX	
VÝKRES PŮDORYS 2.NP – BUDOVA TĚLOCVIČNY (D)			ST. OBJEKT SO 01	MĚŘÍTKO 1:50	ČÍSLO VÝKRESU KOP-MH-11