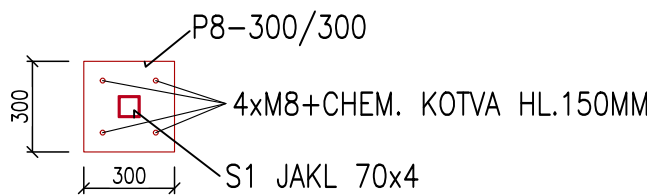
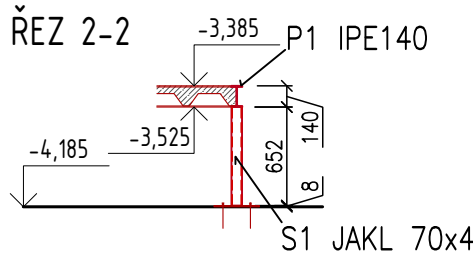


KOTVENÍ SLOUPKŮ  
1:25



ŘEZ 2-2



BETON C20/25 XC1

VÝPIS OCELI

OZN.	POPIS	DĚLKA M	KS	DĚLKA CELKEM M'	KG/M'	HMOTNOST CELKEM KG
P1	IPE 140	4,810	5	24,05	12,90	310,25
P2	IPE 140	4,450	2	8,90	12,90	114,81
P3	IPE 140	1,035	5	5,18	12,90	66,82
P4	IPE 140			10,48	12,90	135,19
S1	JAKL 70/70/4	0,65	14	9,10	8,21	74,72
	P8-300/300	0,09M2	14		62,8M2	79,13
	TR80/305/0,75			29,10M2	8,00M2	232,8
	PŘÍPOJE					203,00
HMOTNOST CELKEM KG						1 013,72
HMOTNOST CELKEM (+20% PŘÍPOJE.) KG						1 216,72

OCEL S235 – NÁTĚR PRO VNITŘNÍ PROSTŘEDÍ  
M8+CHEM. KOTVA HL. 150MM.....56KS

PRO CHEMICKÉ KOTVY POUŽIT CERTIFIKOVANÝ MATERIÁL

POZNÁMKY

- PŘED REALIZACÍ DÍLENSKÝCH VÝKRESŮ NUTNO PROVÉST PŘESNÉ ZAMĚŘENÍ
- PŘI PROVÁDĚNÍ VŠECH TYPŮ KONSTRUKCÍ (MONOLITICKÉ ŽB, OCELOVÉ, ZDĚNÉ, DŘEVĚNÉ) JE NUTNO SE ŘÍDIT PLATNÝMI ČSN EN O PROVÁDĚNÍ JEDNOTLIVÝCH TYPŮ KONSTRUKCÍ
- STAVEBNĚ KONSTRUKČNÍ ŘEŠENÍ JE PROVEDENO VE STUPNI REALIZAČNÍ DOKUMENTACE. POKUD NEBUDOU PROVEDENY OSTATNÍ PROFESE VE STUPNI REALIZAČNÍ DOKUMENTACE JE NUTNÉ,ABY SI ZHOTOVITEL TYTO PROFESE ZKOORDINOVAL PŘÍMO NA STAVBĚ.
- PŘI POUŽÍVÁNÍ KOTVICÍ TECHNIKY, POPŘIPADĚ PŘI POUŽITÍ JINÝCH SYSTÉMOVÝCH ŘEŠENÍ JE NUTNÉ SE ŘÍDIT TECHNOLOGICKÝMI POSTUPY A KONSTRUKČNÍMI ZÁSADAMI, KTERÉ UVÁDÍ VÝROBCE. PRO KOTVENÍ NA CHEMICKÉ KOTVY POUŽIT CERTIFIKOVANÝ MATERIÁL
- V PŘÍPADĚ SVAŘOVÁNÍ ZAVÉST KONTROLNÍ HLÍDKY, TL. SVARU DLE TL. MATERIÁLU
- PŘÍPADNÉ ODCHYLKY ZJIŠTĚNÉ NA STAVBĚ JE NUTNÉ KONZULTOVAT S PROJEKTANTEM STATIKEM
- PŘI REALIZACI NUTNÝ STATICKÝ DOZOR
- PŘED REALIZACÍ JE NUTNÉ ZPRACOVAT A ODSOUHLASIT DÍLENSKÉ VÝKRESY. VEŠKERÉ KONSTRUKCE JE NUTNÉ ZAMĚŘIT PŘÍMO NA STAVBĚ
- PŘED REALIZACÍ JE NUTNÉ PROVÉST PRŮZKUM STÁVAJÍCÍCH KONSTRUKCÍ. ODLIŠNOSTI JE NUTNÉ KONZULTOVAT S PROJEKTANTEM STAVBY, KTERÝ NAVRŽENÉ ŘEŠENÍ DLE POTŘEBY UPRAVÍ
- JEDNOTLIVÉ PRVKY BUDOU SPOJENY SVAŘOVÁNÍM NATUPO, NEBO PŘES KOTEVNÍ DESKY

0,000= stávající podlaha 1.NP			
Zhotovitel:	Atelier POD VĚŽÍ, 776491439, koblizka@atelierpodvezi.cz, IČ 05489008		
Vypracoval:	Ing. Kateřina Rojíčková		
Zodp.proj:	Ing. Roman Vojtíšek, ČKAIT 1104364		
Objednatel:	Město Kopřivnice, Štefánikova 1163/12, 74221 Kopřivnice		
Stavba:	VESTAVBA VEŘEJNÉHO WC V KULTURNÍM DOMĚ, KOPŘIVNICE		k.ú, p.č.: Kopřivnice, 1285/7
			Datum: 03/2024 st: DSP + DPS
			Měřítko: 1:50 Formát: A2