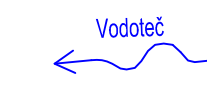
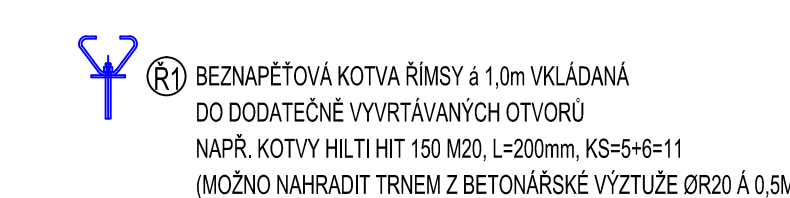
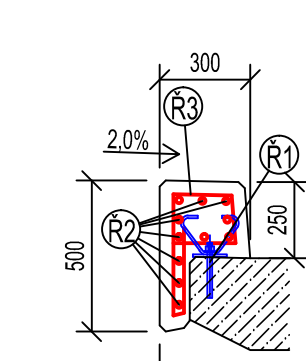
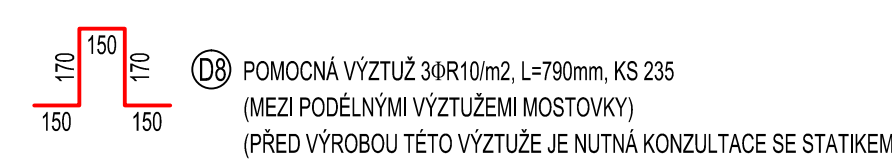
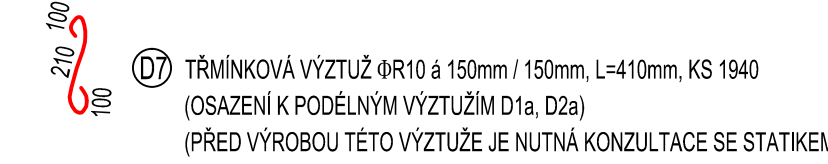
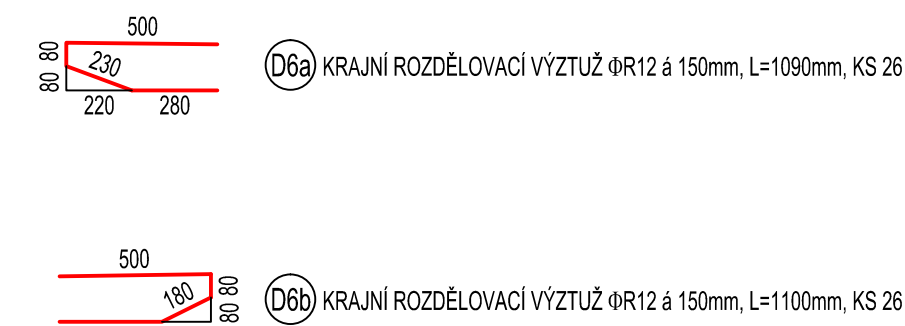
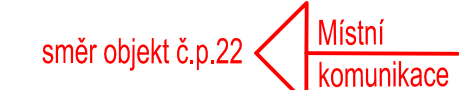


PRŮČNÝ ŘEZ 2-2, M 1:25



PODÉLNÝ ŘEZ 1-1, M 1:25



Q	q	q	ke	Q				
			ka	R10	R12	R14	M10	M20
D1a	R22	3,636	125					464
D1b	R22	3,692	125					277
D1a	R16	3,636	125				454	
D1b	R16	3,692	125				277	
D3	R14	1,190	300				42.8	
D4	R14	12,000	300				604.0	
D5	R12	12,000	300		624.0			
D6	R12	1,050	26		28.3			
D7b	R10	1,190	26		28.3			
D7	R10	4,040	1940		795.4			
D8	R10	0,790	235		189.7			
R1	M20	0,200	140				2.2	
R2	R12	5,000	22		112.2			
R3	R10	1,325	83		85.6			
gsm 1000				1000.0	793.1	1048.8	732.1	2.730
				617.7	688.8	1,208	1,292	2,405
				693	736	1,416	1,416	2,416
				693	736	1,416	1,416	2,416
				693	736	1,416	1,416	2,416
CEI 1981				69.3	73.6	120.7	115.5	5.4
CEI 1981				69.3	73.6	120.7	115.5	5.4
CEI 1981				69.3	73.6	120.7	115.5	5.4
CEI 1981				69.3	73.6	120.7	115.5	5.4
CEI 1981				69.3	73.6	120.7	115.5	5.4

VÝZTUŽ: R 10505
KRYTÍ: Cmin=50mm
OCEL: S235/Fe360
SVARY: KOUTOVÉ Amin=4MM
PŘED VÝROBU BETONÁŘSKÉ VÝZTUŽE JE NUTNÉ OVĚŘIT STÁVAJÍCÍ ROZMĚRY
STAVBY ABY NEDOŠLO K NEPŘESNOSTEM MEZI PROJEKTOVOU DOKUMENTACÍ
A STAVBOU. VÝZTUŽ MUSÍ BÝT PŘED BETONÁŽÍ PŘEVZATA PROJEKTANTEM NEBO
TECHNICKÝM DOZOREM NA STAVBĚ!



MOST EV.Č. M

DOP. ZÁSEDOVCE:	TYP. PRACOVNÍK:	HIP:	KH Mosty
NO. DAVID BARČEK	NO. DAVID BARČEK	NO. NADĚJDA KALVÁŘOVÁ	Právník: JUDr. Vladimír Štecl
<i>David Barček</i>	<i>David Barček</i>	<i>Naděžda Kalvářová</i>	Průmyslový inženýr: Ing. Jiří Chrást
STAVĚNÍ ÚRAD: VĚSTY UŘAD KOPRIVNICE			Ing. Jiří Chrást, Věstý úřad Koprivnice Ing. Jiří Chrást, Věstý úřad Koprivnice
INVESTOR: MĚSTO KOPRIVNICE, STEFÁNKA 1181/2, 742 01 KOPRIVNICE			Ing. Jiří Chrást, Věstý úřad Koprivnice
FORMA VÝSTAVY:			
MAST M-06 V LUBINĚ			
oprava po přivalových deštích			
MAST/VÝNOSNOST:			MĚŘITKO
VÝKRES VÝSTUŽE VNOMŠE KONSTRUKCE A ŘÍMS			C: VNOMŠE
			M: 1:25
			C2: 20