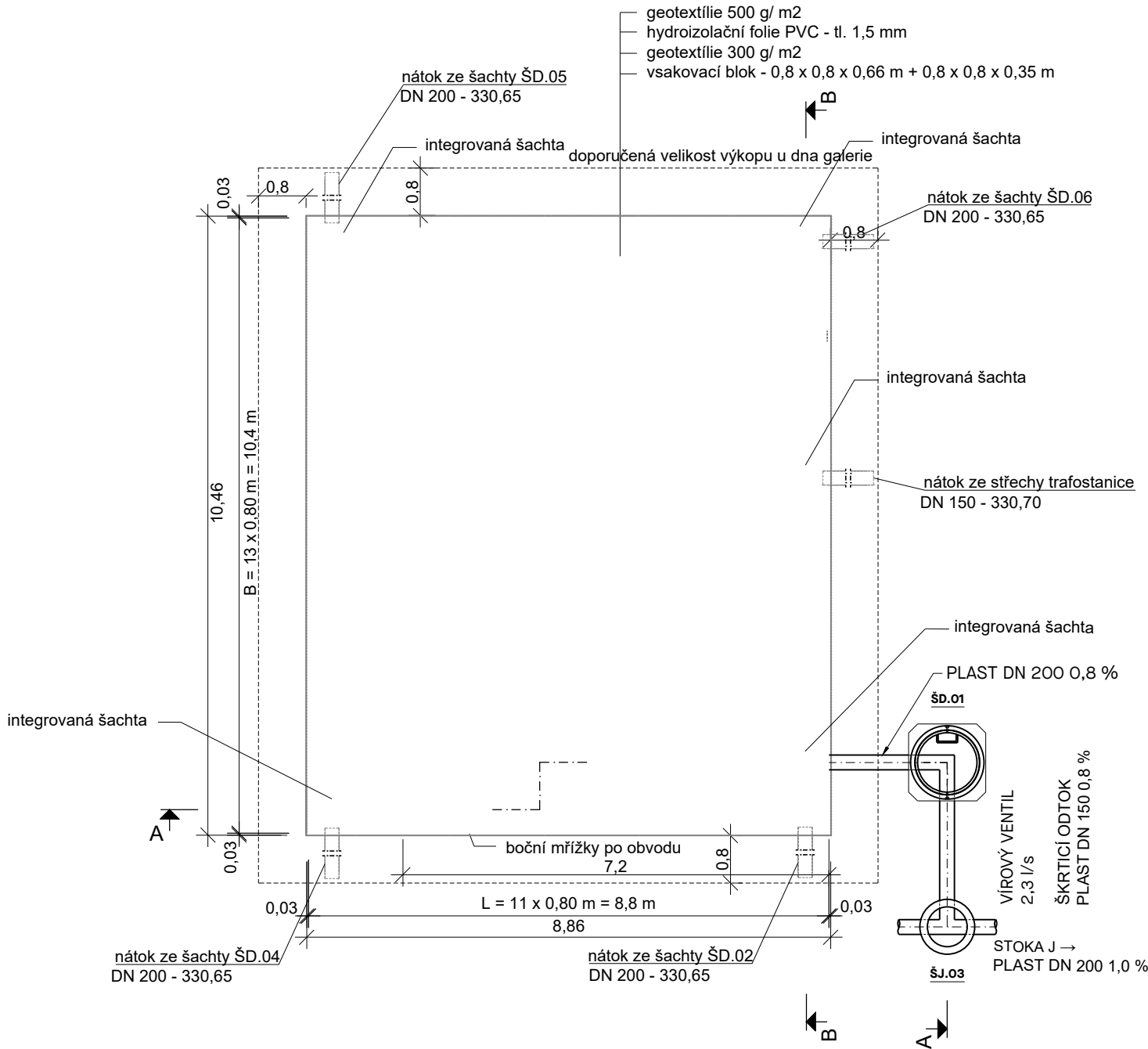


Rekosntrukce přístavby ZŠ Náměstí na byty

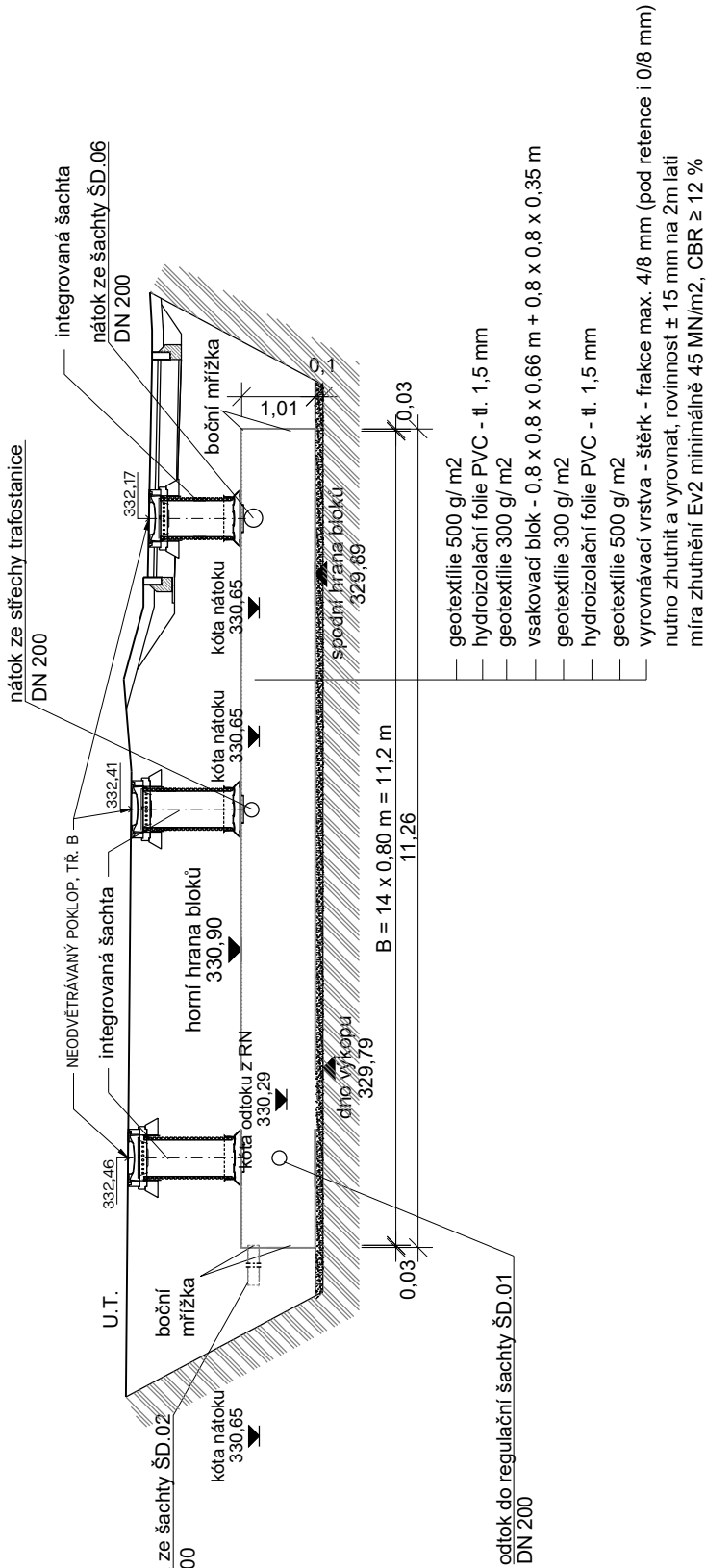
Retenčně akumulační galerie - užitný retenční objem 57,9 m3 - užitný akumulační objem 24,4 m3 - stavební rozměr - 8,86 x 10,46 x 1,01 m

Řízený odtok 2,3 l/s

PŮDORYS

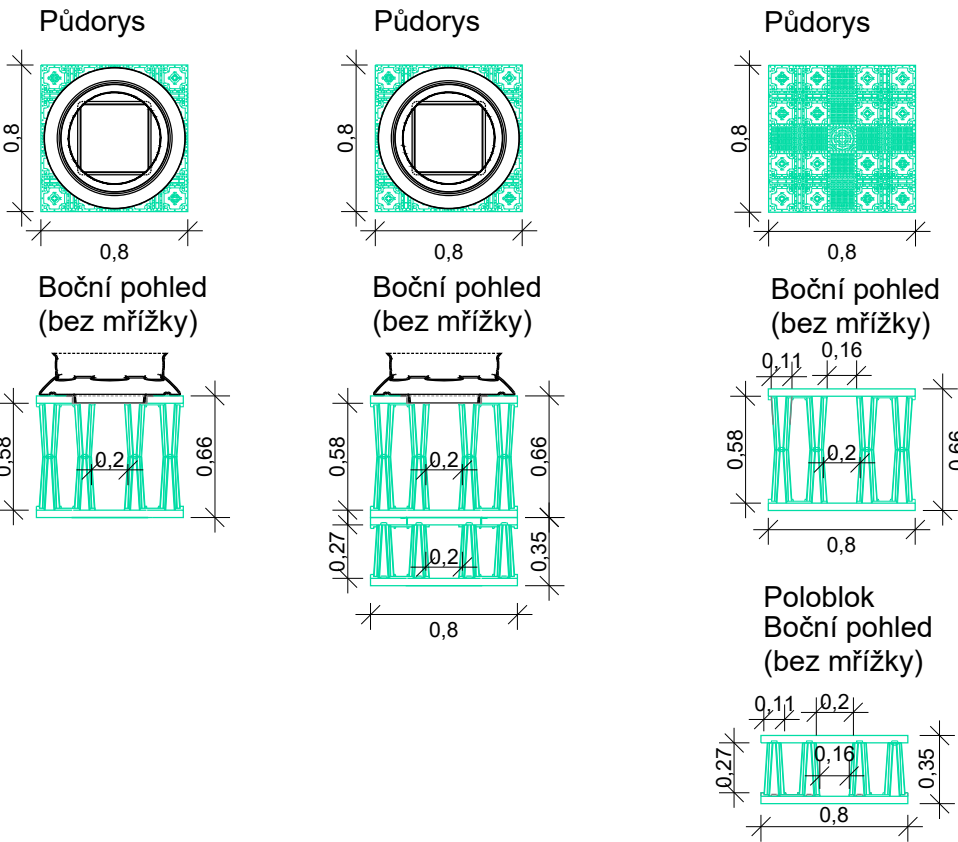


ŘEZ B-B

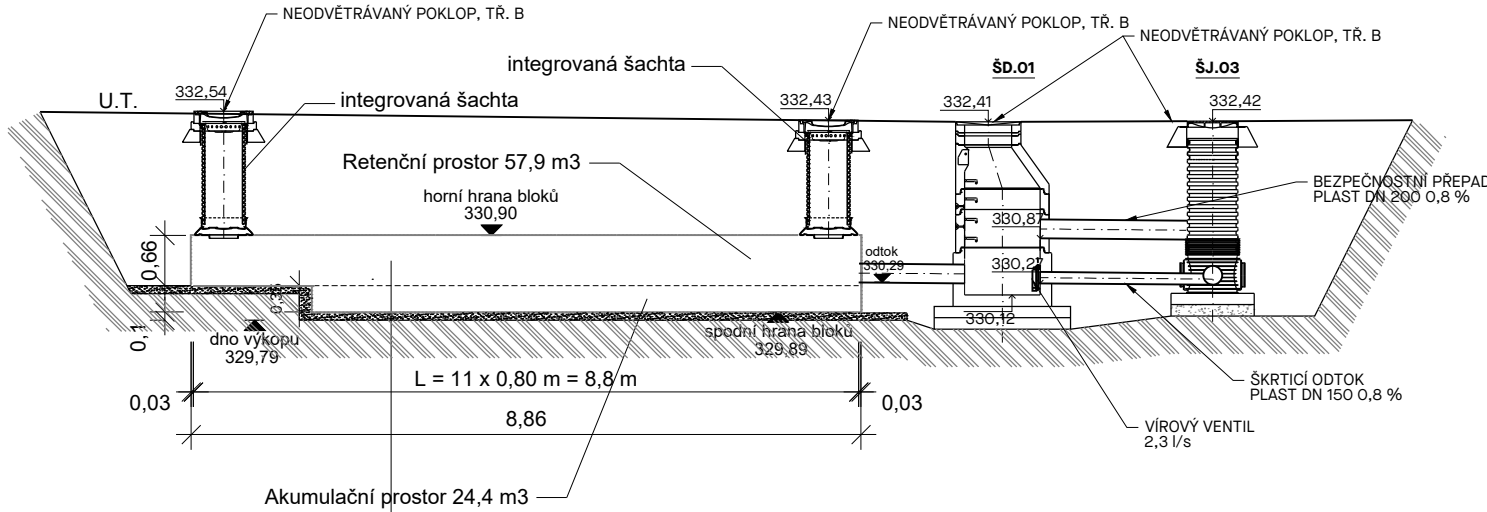


Bloky a akumulační schopností 96% zaručují maximální využití vytvořeného podzemního objektu a díky křížovému reviznímu tunelu jsou bloky plně kontrolovatelné a čistitelné. Při použití dostatečného množství integrovaných kontrolních a čistících šachet je tak možno dosáhnout dlouhé životnosti celého systému.

Výkres prvků



ŘEZ A-A



- geotextilie 500 g/ m2
- hydroizolační folie PVC - tl. 1,5 mm
- geotextilie 300 g/ m2
- vsakovací blok - 0,8 x 0,8 x 0,66 m + 0,8 x 0,8 x 0,35 m
- geotextilie 300 g/ m2
- hydroizolační folie PVC - tl. 1,5 mm
- geotextilie 500 g/ m2
- vyrovnávací vrstva - šterk - frakce max. 4/8 mm (pod retence i 0/8 mm)
- nutno zhutnit a vyrovnat, rovinnost ± 15 mm na 2m láti
- míra zhutnění Ev2 minimálně 45 MN/m2, CBR ≥ 12 %



LAPLAN s.r.o., Cejl 504/38, 602 00 Brno
IČO: 292 01 691, laplan.cz
ID datové schránky: t9umfsq

Rekonstrukce přístavby ZŠ Náměstí na byty

Název stavby					
Husova 340/2, 742 21 Koprivnice					
Místo					
Město Koprivnice, Štefáníkova 1163/12, 74221 Koprivnice					
Stavebník					
SO.04.2 Likvidace dešťových vod					
Stavební objekt					
D.1 Dokumentace objektu					
Část dokumentace					
povolení					
Stupeň dokumentace					
RETENČNÍ NÁDRŽ		1:100	630,0 x 455,5 mm		
Název výkresu		Měřítko	Formát		
04	00	02/2025	m	30_2411	
Číslo výkresu	Revize	Datum	Kótováno	Číslo zakázky	Sada

Ing. Marián Varjú
Projektant HIP
Ing. Jana Kulichová
Vypracoval
Ing. Josef Slavík
Odpovědný projektant

