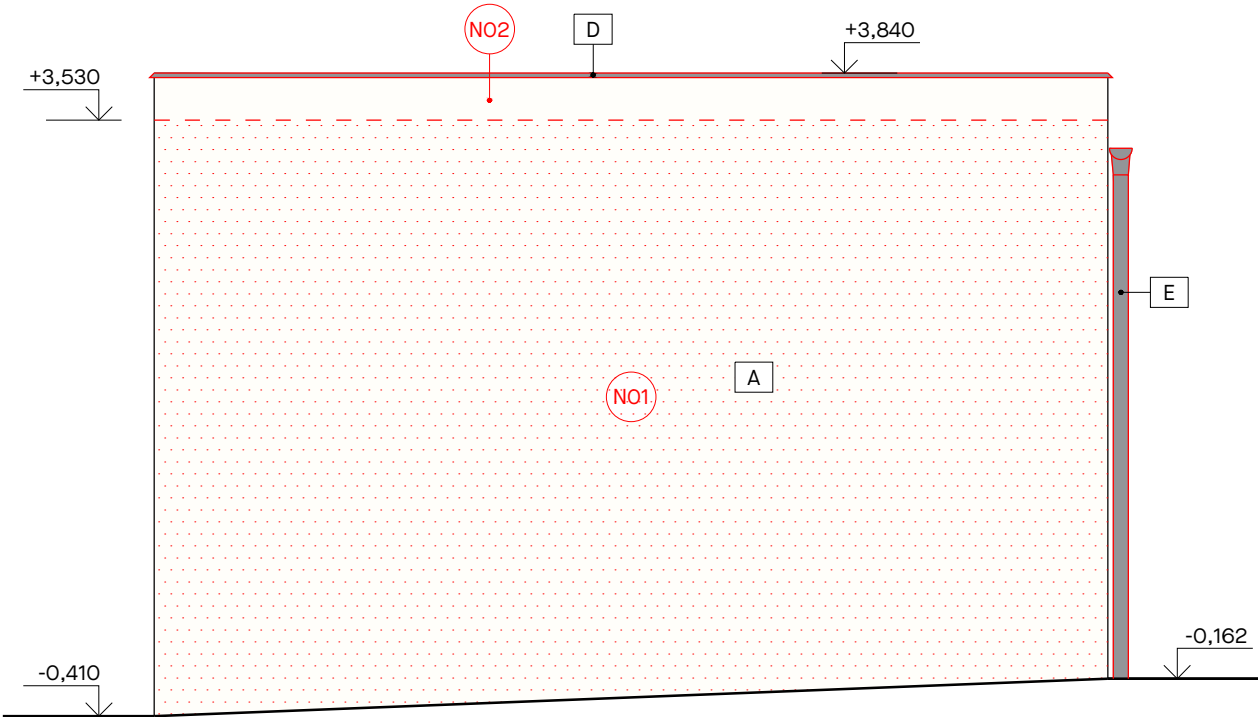
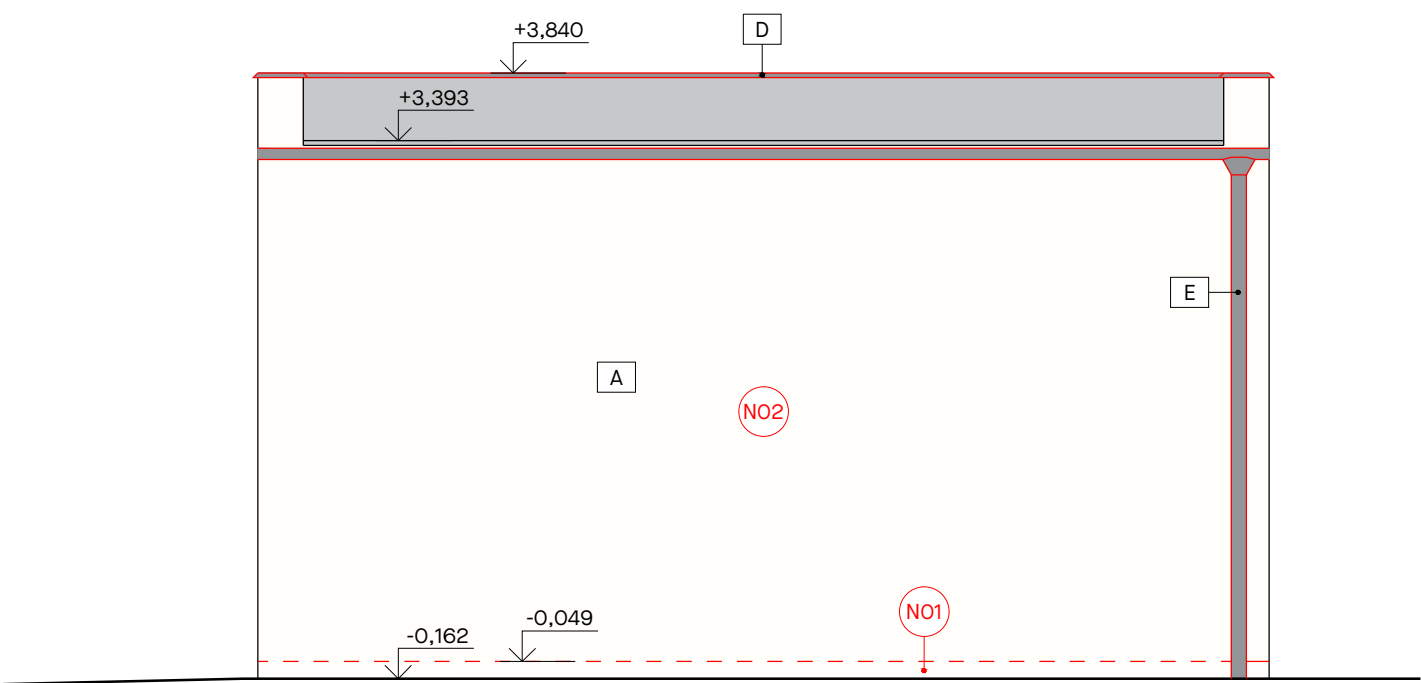


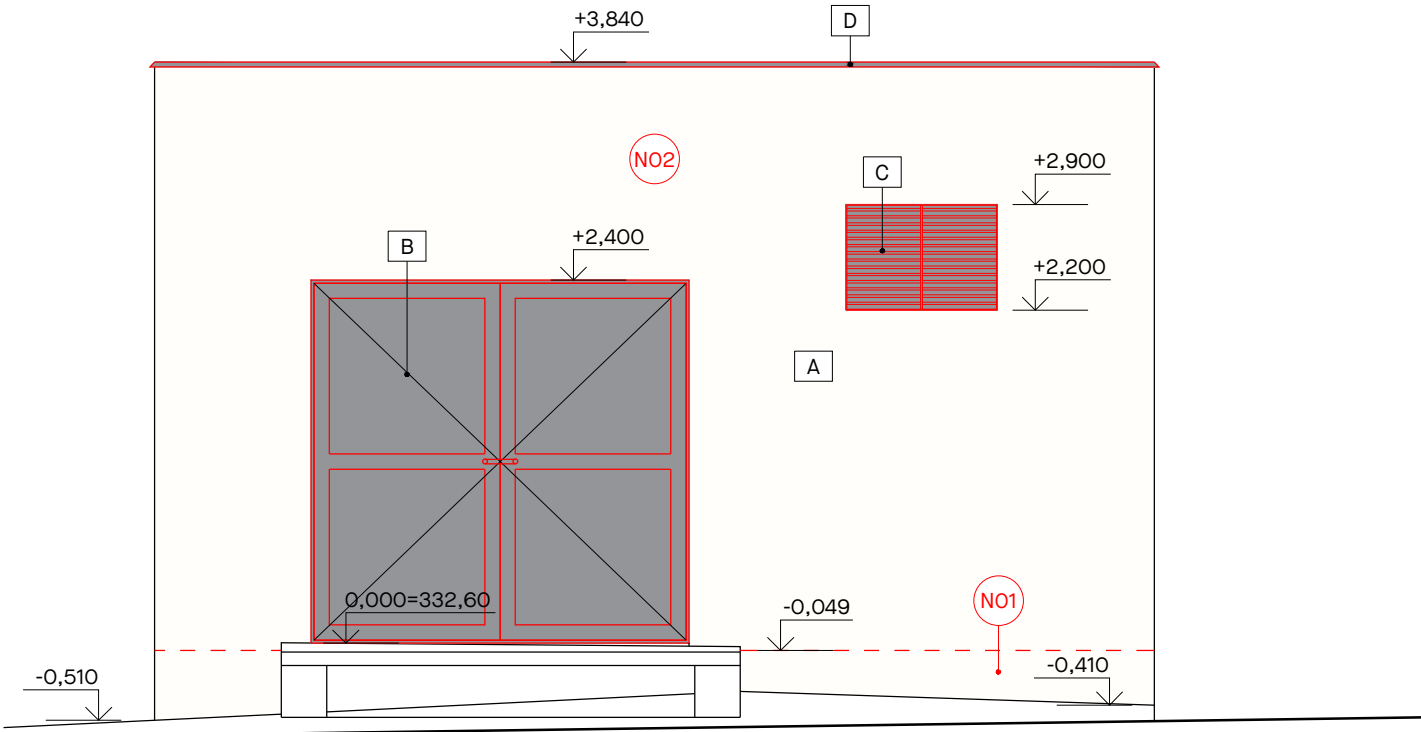
POHLED JIHOZÁPADNÍ - NS
M1:50



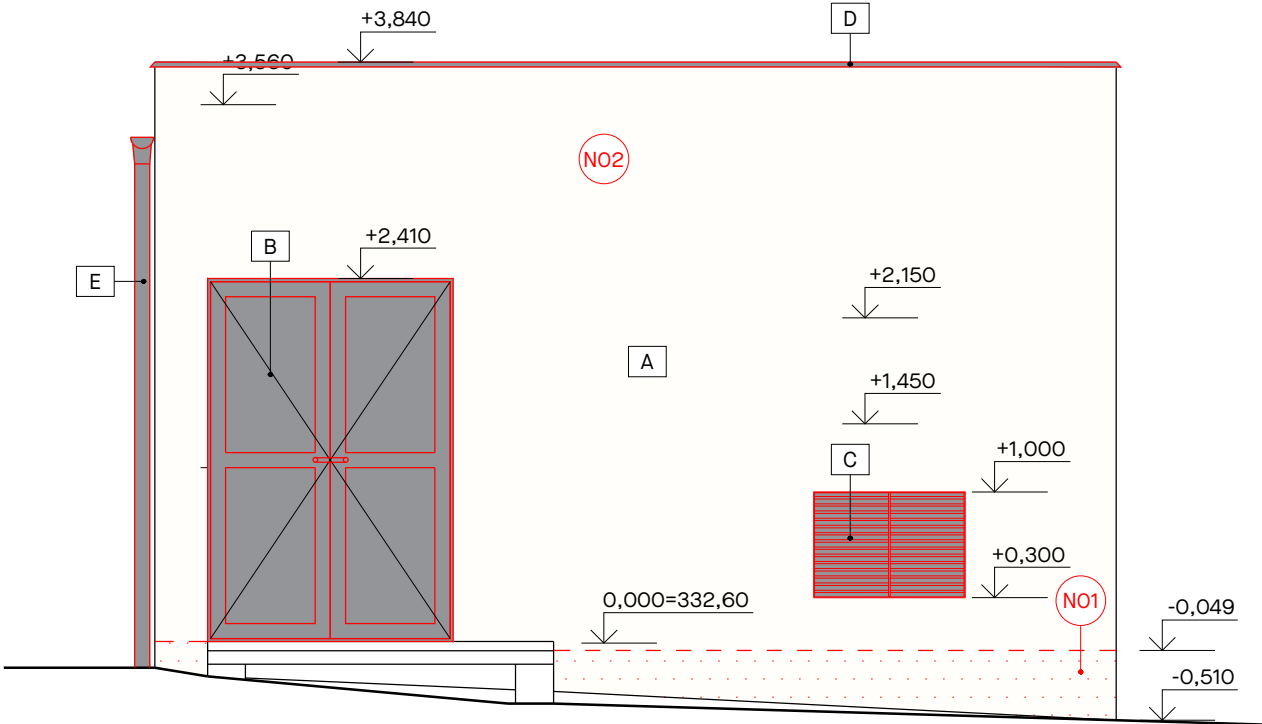
POHLED JIHOVÝCHODNÍ - NS
M1:50



POHLED SEVEROVÝCHODNÍ - NS
M1:50



POHLED SEVEROZÁPADNÍ - NS
M1:50



SKLADBY KONSTRUKCÍ:

Obvodové zdivo (v místě brizolitové omítky)	[mm]
silikátová tenkovrstvá omítka, zrnitost 1,5 mm, spotřeba cca 2,5 kg/m²	1,5
základní vrstva - sklovláknitá vyztužná tkanina + stěrková hmota	4,0
hloubkový zpevňovač omítek, roztok syntetické pryskyřice v organických rozpouštědlech, spotřeba cca 0,2 kg/m²	-
stávající brizolitová omítka / vyspravení novou jádrovou omítkou v ploše cca 35%,	20
zdivo z CPP, tloušťky 300 mm	300 / 450
vnitřní omítka + barva	20
celkem	-

LEGENDA POVRCHŮ

- A NOVÁ FASÁDNÍ OMÍTKA BILÉ BARVY
- B OCELOVÉ DVEŘE BARVA PRACHOVÁ ŠEDÁ RAL 7037
- C NOVÁ VĚTRACÍ MŘÍŽKA, LAKOVANÁ, BARVA PRACHOVÁ ŠEDÁ RAL 7037
- D NOVÉ OPLECHOVÁNÍ ATIKY, BARVA PRACHOVÁ ŠEDÁ RAL 7037
- E NOVÝ SYSTÉM ODVODU DEŠŤOVÉ VODY (ŽLAB, SVOD), LAKOVANÉ, BARVA PRACHOVÁ ŠEDÁ RAL 7037

LEGENDA NOVÝCH KONSTRUKCÍ:

- NO1 PROVEDENÍ NOVÉ JÁDROVÉ OMÍTKY V MÍSTĚ SOKLU A NA STĚNĚ, KTERÁ BYLA V STYKU S ODSTRANĚNÝM OBJEKTEM SO.02
- NO2 ZAPRAVENÍ STAVAJÍCÍ OMÍTKY NOVOU JÁDROVOU OMÍTKOU

SO.09



SO.01



LAPLAN, a.s., Cejl 504/38, 602 00 Brno
IČO: 292 01 691, laplan.cz
ID datové schránky: f9umfsq

0,000 = 333,65 m n. m. - B.p.v.

Rekonstrukce přístavby ZŠ Náměstí na byty

Název stavby
k.ú. Koprivnice, p.č. 1946, 1947/1, 1947/2, 1949, 1950/1, 1951, 1952 Husova
340/2, 742 21 Koprivnice

Místo
Město Koprivnice, Štefánikova 1163/12, 74221 Koprivnice

Stavebník
SO.09 - Úprava fasády trafostanice

Stavební objekt
D.1.1 Architektonicko-stavební řešení

Část dokumentace
povolení

Stupeň dokumentace
NS_Pohledy

Název výkresu
02

00

12.5.2025

mm

30_2411

Číslo výkresu

Revize

Datum

Kótováno

Číslo zakázky

Sada

Ing. Marián Varjú

Projektant HIP

Ing. Ondřej Línér

Vypracoval

Ing. Marián Varjú

Odpovědný projektant