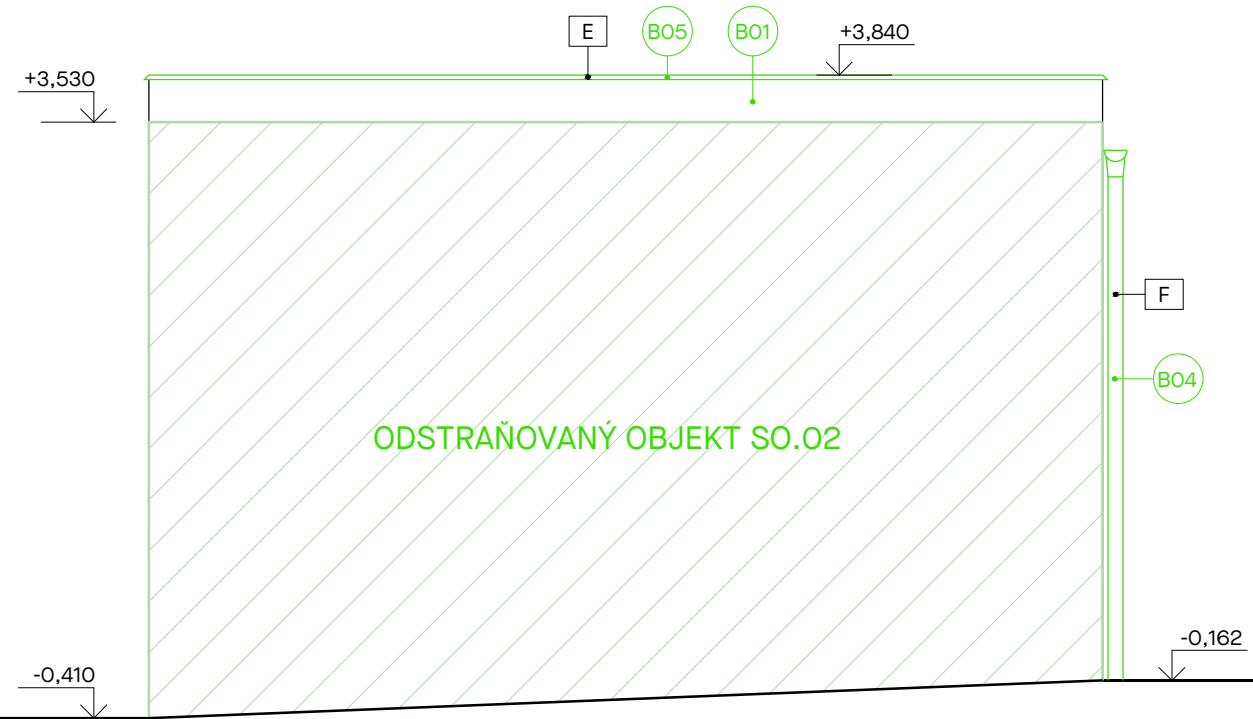
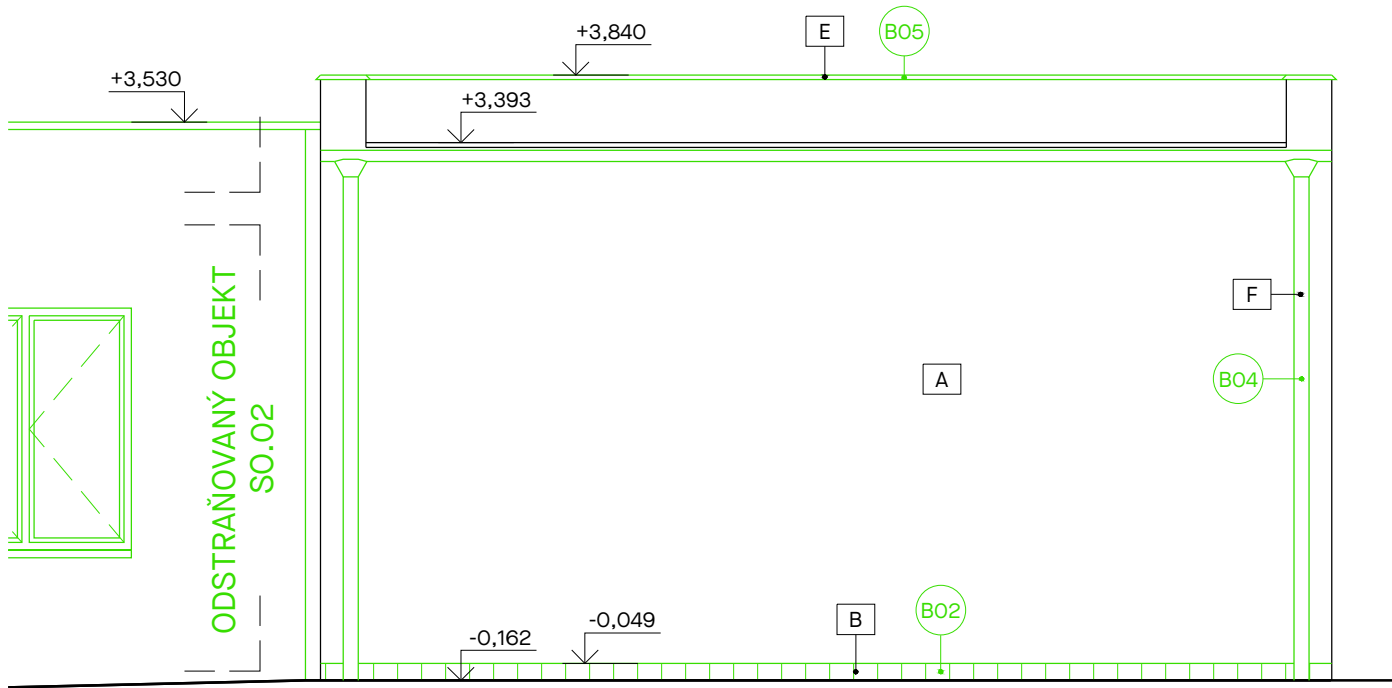


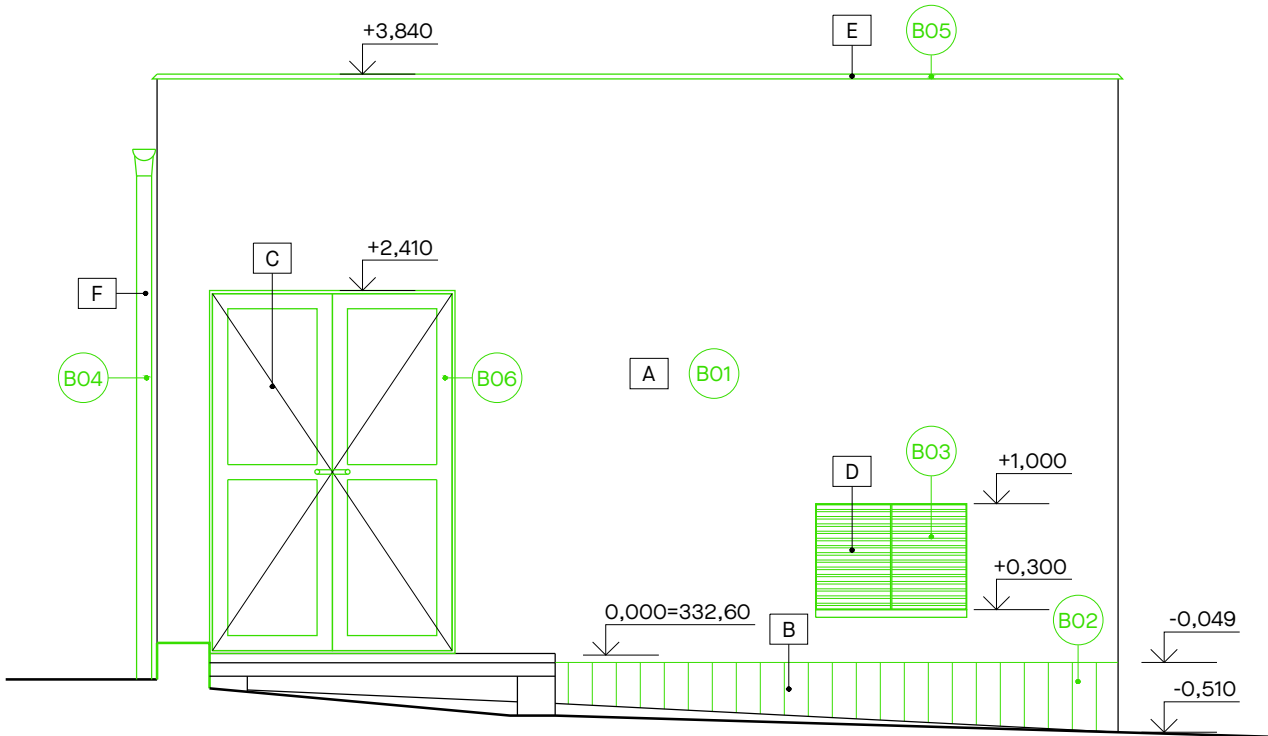
POHLED JIHOZÁPADNÍ - BP
M1:50



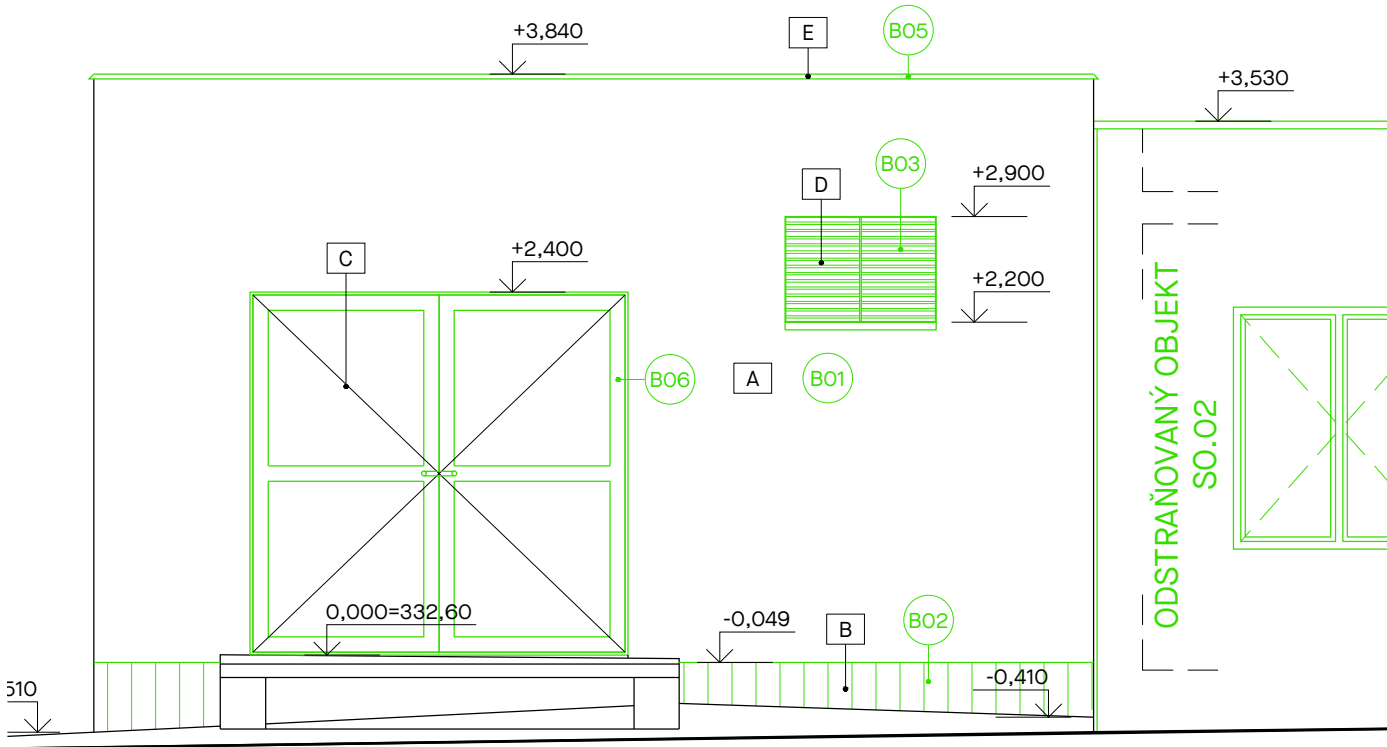
POHLED JIHOVÝCHODNÍ - BP
M1:50



POHLED SEVEROVÝCHODNÍ - BP
M1:50



POHLED SEVEROZÁPADNÍ - BP
M1:50



LEGENDA POVRCHŮ

- A STÁVAJÍCÍ VNĚJŠÍ OMÍTKA BRIZOLIT
- B STÁVAJÍCÍ KERAMICKÝ OBKLAD SOKLU
- C STÁVAJÍCÍ OCELOVÉ DVEŘE BARVA ŠEDÁ
- D STÁVAJÍCÍ VĚTRACÍ MŘÍŽKA, POVRCHOVÁ ÚPRAVA POZINK
- E STÁVAJÍCÍ OPLECHOVÁNÍ ATIKY, POVRCHOVÁ ÚPRAVA POZINK
- F STÁVAJÍCÍ SYSTÉM ODVODU DEŠŤOVÉ VODY (ŽLAB, SVOD)

LEGENDA BOURACÍCH PRACÍ:

- B01 OMYTÍ CELÉ FASÁDNÍ OMÍTKY TLAKOVOU VODOU A ODSTRANĚNÍ NESOUDRŽNÝCH ČÁSTÍ BRIZOLITOVÉ OMÍTKY V ROZSAHU CCA 10% PLOCHY BRIZOLITU A
- B02 ODSEKÁNÍ STÁVAJÍCÍHO KERAMICKÉHO OBKLADU
- B03 DEMONTÁŽ VĚTRACÍCH MŘÍŽÍ NA FASÁDĚ
- B04 DEMONTÁŽ DEŠŤOVÝCH SVODŮ A OKAPU
- B05 DEMONTÁŽ ATIKOVÉHO PLECHU
- B06 PÍSKOVÁNÍ A ODMAŠTĚNÍ STÁVAJÍCÍCH OCELOVÝCH DVEŘÍ

SO.09

SO.02

SO.01



LAPLAN

LAPLAN, a.s., Cejl 504/38, 602 00 Brno
IČO: 292 01 691, laplan.cz
ID datové schránky: f9umfsq

0,000 = 333,65 m n. m. - B.p.v.

Rekonstrukce přístavby ZŠ Náměstí na byty

Název stavby
k.ú. Kopřivnice, p.č. 1946, 1947/1, 1947/2, 1949, 1950/1, 1951, 1952 Husova
340/2, 742 21 Kopřivnice

Místo
Město Kopřivnice, Štefánikova 1163/12, 74221 Kopřivnice

Stavebník

SO.09 - Úprava fasády trafostanice

Stavební objekt

D.1.1 Architektonicko-stavební řešení

Část dokumentace

povolení

Stupeň dokumentace

BP_Pohledy 1:50 630.00 x 297.00 mm

Název výkresu Měřítko Formát

01 00 11.5.2025 mm 30_2411

Číslo výkresu Revize Datum Kótováno Číslo zakázky Sada

Ing. Marián Varjú

Projektant HIP

Ing. Ondřej Línar

Vypracoval

Ing. Marián Varjú

Odpovědný projektant