

PROJEKCE ELEKTRO – Drahomíra Plandorová, Tomáš Plandor
Politických vězňů 3, Příbor

ASTRA 92 a.s., Zlín
Leštin II / 651

Technická zpráva

Bytový dům
ul. Alšova 1146 Kopřivnice

Byt č. 17
Elektroinstalace
DPS

Investor: **Město Kopřivnice**

Vypracoval: **Tomáš Plandor**



03/2015

2

1. VŠEOBECNÉ ÚDAJE

1.1. PŘEDMĚT PROJEKTU

Projekt řeší novou silnoproudou elektroinstalaci bytu č.17 v bytovém domě na ul. Alšova, č.p. 1146 v Kopřivnici. Investorem stavby je město Kopřivnice.

1.2. PROJEKT ZAHHRNUJE

- Dodávku a montáž bytové rozvodnice NN
- Dodávku a montáž svítidel ve všech řešených prostorách objektu.
- Světelné a zásuvkové rozvody
- Veškerou kabeláž včetně přípravy kabelových tras.

1.3. PROJEKT NEZAHHRNUJE

- Ostatní slaboproudá zařízení bytu

1.4. PROJEKTOVÉ PODKLADY

- Stavební výkresy objektu.
- Požadavky investora.
- Platné ČSN

1.5. SOUVISEJÍCÍ DOKUMENTACE

- Stavební projekt
- Dokumentace zdravotníky, vzduchotechniky, vytápění, PBR

1.6. PŘEDPISY A NORMY

Projekt je zpracován podle platných norem ČSN a IEC.
Pro zpracování projektu byly použity zejména tyto ČSN :

ČSN 33 2000-1 ed.2	Základ. Hlediska, stanovení zákl. charakteristik....
ČSN 33 2000-4-41 ed.2	Ochrana před úrazem el. proudem
ČSN 33 2000-4-43 ed.2	Bezpečnost. Ochrana proti nadproudu....
ČSN 33 2000-4-473 O1	Bezpečnost. Opatření k ochraně proti nadproudům
ČSN 33 2000-5-51 ed.3	Výběr a stavba EZ – Všeobecné předpisy....
ČSN 33 2000-5-52 ed.2	Výběr soustav a vedení...
ČSN 33 2000-5-534, Z1	Přepětová ochrana zařízení....
ČSN 33 2000-5-54 ed.3	Uzemnění, ochranné vodiče a vodiče ochr.pospojování
ČSN 33 2000-7-701 ed.2	Prostory s vanou nebo sprchou....
ČSN 33 0165 +Z1-3	Značení vodičů barvami nebo číslicemi
ČSN 33 2130 ed.3	Vnitřní elektrické rozvody

1.7. VŠEOBECNÁ USTANOVENÍ K REALIZACI STAVBY

Veškerá zařízení a materiály dotčené dále uvedenými vyhláškami, použitá v rámci dodávky vyprojektovaných prací musí být v souladu se zákonem č.22/1997 Sb. se změnami 71/2000 Sb., 102/2001 Sb., 205/2002 Sb., 226/2003 Sb., 277/2003 Sb., 229/2006 Sb., 186/2006 Sb., 481/2008 Sb., 490/2009 Sb., 155/2010 Sb., 281/2009 Sb., 34/2011 Sb., 100/2013 Sb.

Dodavatel elektromontážních prací je povinen zajistit likvidaci odpadu vzniklého při jeho činnosti spojené s plněním ustanovení jeho dodavatelské smlouvy dle zákona č.185/2001 Sb. o odpadech a dle prováděcích vyhlášek 381 až 383/2001 Sb. a 115 až 117/2002 Sb. Náklady na likvidaci odpadu vzniklého při bouracích pracích a všeobecných demontážích musí být součástí nabídkové ceny dodavatelské firmy.

2. ZÁKLADNÍ TECHNICKÉ ÚDAJE

2.1. ROZVODNÉ SOUSTAVY

Umělé osvětlení a silnoproudé rozvody bytu:
1PEN AC 50Hz 230V/ TN-C-S.

2.2. OCHRANA PŘED ÚRAZEM EL. PROUDEM

Ochrana před úrazem elektrickým proudem bude provedena dle ČSN 33 2000-4-41 ed.2 v síti TN 400V.

U všech zásuvkových obvodů 230V (mimo určené) bude provedena doplňková ochrana proudovými chrániči.

2.3. INSTALOVANÝ PŘÍKON

Pp:[kW] 7

2.4. ZAJIŠTĚNÍ DODÁVKY EL. ENERGIE

Napájení zařízení odpovídá dodávce 3. stupně dle ČSN 341610+Z1.

2.5. VNĚJŠÍ VLIVY

Vnější vlivy jsou ve všech vnitřních prostorách objektu normální ve smyslu ČSN 33 2000-5-51 ed.3. Není zpracován protokol.

2.6. BAREVNÉ ZNAČENÍ

Značení vodičů musí být v souladu s ČSN 33 0165 +Z1-Z3.

3. TECHNICKÉ ŘEŠENÍ

3.1. NAPOJENÍ BYTU

Napojení bytu na rozvod NN je ze stávajícího rozvaděče RE na chodbě. Hlavní jistič před elektroměrem je 20A/1/B. Přívod do bytu je stávající a zůstane zachován.

3.2. BYTOVÁ ROZVODNICE

Bytová rozvodnice bude v provedení: plastová nástěnná rozvodnice IP40 s dveřmi. Umístěna bude místo stávající rozvodnice nad vstupními dveřmi do bytu.

Minimální požadované vlastnosti rozvaděčů jsou uvedeny ve výkresové části dokumentace.

3.3. ULOŽENÍ VEDENÍ ELEKTROINSTALACE

Uložení kabelových a ostatních vedení je nutno provést v souladu s ČSN 33 2000-5-52 ed.2 a dalších dotčených ČSN. Vodiče budou instalovány v instalačních zónách dle ČSN 33 2130 ed.3, všechna odbočení budou prováděna kolmo. Všechny spotřebiče napojené přímo z rozvaděče budou napojeny celistvými kabely beze spojů.

Kabelové trasy budou vedeny v plastových instalačních lištách. Prostupy přes zdi vrtat. V žádném případě není dovoleno sekání a frézování drážek, které by mohlo staticky narušit pevnost nosných prvků objektu. V případě požadavku na instalaci pod omítku, je nutné doložit stanovisko statika.

3.4. ELEKTROINSTALACE

Osvětlení bude provedeno zářivkovými svítidly s elektronickými předřadnicí a ostatními svítidly osazenými úspornými zdroji. Svítidla budou přisazena na strop a stěny. Vlastnosti navržených svítidel jsou uvedeny v legendě svítidel na výkrese. Nástěnná svítidla budou instalována do výšky min. 2,2m nad úroveň podlahy. Rozvod elektroinstalace osvětlení bude proveden kabely CYKY.

Spínání svítidel bude řešeno na hranicích osvětlovacích prostorů. Vypínače budou instalovány do výšky 1,2m nad úroveň podlahy, v umývacích prostorech dle instalačních zón dle ČSN 33 2130 ed.3. Pro instalaci přívodu ke stropnímu vývodu osvětlení může být využito stávajících dutin v panelech, popř. stávajících mezer mezi panely.

Zásuvkové rozvody 230V jsou určeny pro připojování přenosných spotřebičů. Pokud není uvedeno jinak, zásuvky budou instalovány do výšky 0,4m a 1,2m nad podlahou. Zásuvkový rozvod bude proveden kabely CYKY n x 2,5. Instalační výška zásuvek a instalačních přístrojů v prostorech normálních ve smyslu ČSN 33 2000-1 a v prostorách bez umývacího prostoru, může být upravena dle požadavku interiéru.

Pro ochranu proti přepětí budou v určených místech instalovány zásuvky s ochranou tř. D. Touto ochranou musí být chráněna min. audiovizuální technika a dražší elektronika.

VZT zařízení – ovládací tlačítka centrálního odsávání budou vyměněna na nová.

Infrazářič – bude osazen nový. Instalovat dle montážního návodu s přihlédnutím k ČSN.

Veškerá připojovaná zařízení budou připojena dle montážních návodů výrobce a dodavatele zařízení.

3.5. OCHRANA PŘED NEBEZPEČNÝM DOTYKEM A POSPOJOVÁNÍ

Ochrana před úrazem elektrickým proudem bude provedena dle ČSN 33 2000-4-41 ed.2 v síti TN.

Doplňující ochranné pospojování bude provedeno vodičem CY4zž.

U všech zásuvkových obvodů 230V bude provedena doplňková ochrana proudovými chrániči.

4. ZÁVĚREČNÉ USTANOVENÍ

Elektrická instalace musí být provedena dle tohoto projektu a v souladu s platnými ČSN a s dodržováním předpisů BOZ. Každá případná změna a nejasnost musí být před instalací projednána s projektantem. Veškeré koordinace a požadavky na stavbě musí koordinovat stavbyvedoucí a stavební dozor investora.

Elektromontáže budou provádět osoby s elektrotechnickou kvalifikací dle vyhl.50/78Sb. Po dokončení bude zařízení uvedeno do provozu na základě revizní zprávy, kterou dodá dodavatel montážních prací. Další revize provede provozovatel v místnostech s prostředím normálním ve lhůtách 5 roků, v místnostech s prostředím zvlášť nebezpečným ve lhůtě 1 rok a po každé opravě vyvolané poruchou či poškozením el. zařízení.

JKSO Seznam prací a dodávek elektrotechnických zařízení		Z. č.:	10.1358
CU Vlastní - položky nezahrnuté		A. č.:	1358/16
Akce:	Bytový dům Kopřivnice	Smlouva:	
Projekt:	Elektromontáže		
Investor:	Město Kopřivnice		
Zpracovatel:	Tomáš Plandor		

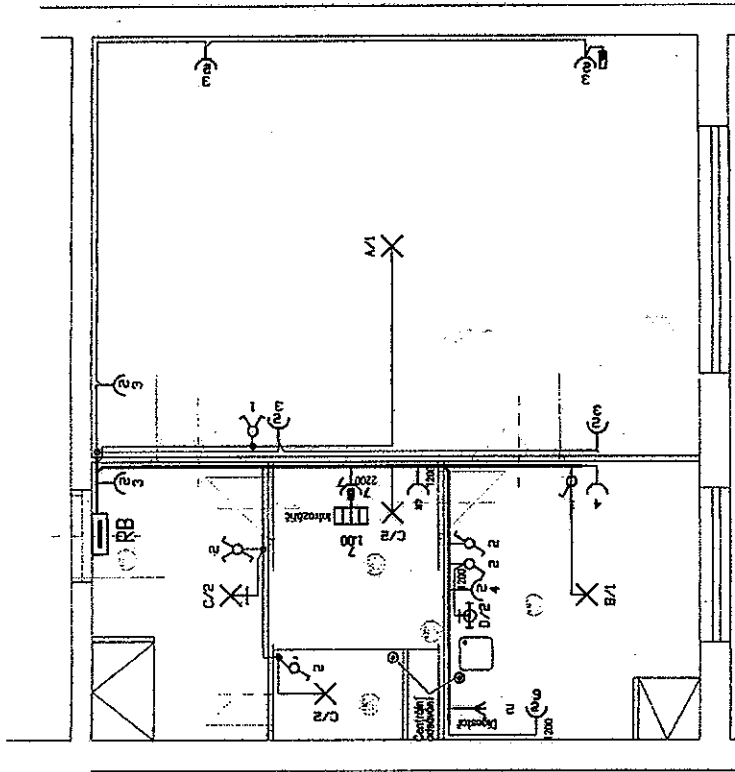
1	Základní náklady
2	Dodávka
3	Doprava 3,80%, Pfesun 1,00%
4	Montáž - materiál
5	Montáž - práce
6	Mezisosoučet 1
7	PPV 6,00% z montáže: materiál + práce
8	Nátěry
9	Zemní práce
10	PPV 0,00% z nátěrů a zemních prací
11	Mezisosoučet 2
12	Dodav. dokumentace 0,00% z mezosoučtu 2
13	Rizika a pojištění 0,00% z mezosoučtu 2
14	Opravy v záruce 0,00% z mezosoučtu 1
15	Základní náklady celkem
16	Vedlejší náklady
17	GZS 3,25% z pravé strany mezosoučtu 2
18	Provozní vlivy 0,00% z pravé strany mezosoučtu 2
19	Vedlejší náklady celkem
20	Kompletační činnost
21	
22	
23	Náklady celkem
24	Základ a hodnota DPH 15%
25	Základ a hodnota DPH 21%
26	Náklady celkem s DPH
27	
28	Roční nárůst cen 0,00%
29	Roční nárůst cen 0,00%

Datum:	
Vypracoval:	Drahomíra Plandorová
Kontroloval:	Projekce Elektro

#	Název	M	Počet	Materiál	Materiál celkem	Montáž	Montáž celkem	Cena	Cena celkem
1	Nedílnou součástí tohoto výpisu je výkresová a textová část projektu: dokumenty E1,E2,E3								
2	DODÁVKY								
3	Rozváděč bytový vč.E5 - nástěnná rozvodnice 24M, IP40, vyp.32A/1 pol.,FO C-275-1, 1x chránič 25A/2030mA, 2x10A/1B, 5x 16A/1B + příslušenství	ks	1,00						
4	DODÁVKY - celkem								
5									
6	Elektromontáže								
7	KRABICE PRO LIŠTOVÝ ROZVOD								
8	LK 80x28/T Krabice přístrojová pro lištové rozvody, pro spínače a zásuvky, nástěnná montáž; b. bílá (na hořlavé podklady B až D)	ks	8,00						
9	LK 80x28/2ZT Krabice přístrojová pro lištové rozvody, pro zásuvky dvojnásobné, nástěnná montáž; b. bílá (na hořlavé podklady B až D)	ks	12,00						
10	LK 80R/3 KRABICE LIŠTOVÁ	ks	8,00						
11	SVORKOVNICE KABICOVÁ WAGO								
12	273-403 3x1,5-4mm2	ks	5,00						
13	273-105 6x1-2,5mm2	ks	1,00						
14	LIŠTA ELEKTROINSTALAČNÍ VČ. DÍLŮ A PŘÍSLUŠENSTVÍ S MOŽNOSTÍ OSAZENÍ PŘÍSTROJOVÝCH NOSIČŮ								
15	LV 40x20	m	42,00						
16	LV 40x40	m	12,00						
17	Ukončení vodičů izolovaných s označením a zapojením v rozváděči nebo na přístroji								
18	do 2,5 mm2	ks	12,00						
19	4 mm2	ks	12,00						
20	6 mm2	ks	4,00						
21	SPÍNAČ, PŘEPÍNAČ KOMPLETNÍ								
22	Spínač jednopólový; fazení 1; b. jasné bílá B1 lesklá kompletní	ks	3,00						
23	Přepínač sériový; fazení 5; b. jasné bílá B1 lesklá kompletní	ks	1,00						
24	Přepínač střídavý; fazení 6; b. jasné bílá B1 lesklá kompletní	ks	1,00						
25	Přepínač střídavý dvojitý; fazení (6+1, 5B), b. jasné bílá B1 lesklá, kompletní	ks	1,00						
26	Ovládač zapínací; fazení 1D; b. jasné bílá B1 lesklá kompletní	ks	2,00						
27	ZÁSUVKA NN KOMPLETNÍ								
28	5617-238 Zásuvka jednonásobná, s ochranným kolíkem; fazení 2P+PE; b. jasné bílá kpl	ks	3,00						
29	Zásuvka dvojnásobná polozapuštěná, s ochrannými kolíky; fazení 2x(2P+PE); b. jasné bílá, kpl.	ks	7,00						
30	Zásuvka jednonásobná, s ochranným kolíkem, s ochranou před přepětím; fazení 2P+PE; b. jasné bílá kpl	ks	1,00						
31									
32	KABEL SILOVÝ, IZOLACE PVC								
33	CYKY-O 3x1,5 ,pevně	m	12,00						

#	Název	Mj	Počet	Materiál	Materiál celkem	Montáž	Montáž celkem	Cena	Cena celkem
34	CYKY-J 3x1.5 , pevně	m	38,00						
35	CYKY-J 3x2.5 , pevně	m	66,00						
36	CYKY-J 5x1.5 , pevně	m	6,00						
37	INTERIÉROVÁ SVĚTLA								
38	B - kruh, přisazené světlo/opál, kryt d.420, IP41, EVG vč.zdroje 36W	ks	1,00						
39	C - kruh, světlo d.280, opál, plast, montura ř. III/ vč. zdroje 100/ až 23W vč.zdroje	ks	3,00						
40	D - LED světlo linka IP20ř. II 1x max.8W	ks	1,00						
41	Montáž rozváděčů (liniových, hliníkových nebo plastových) skříňek hmotností								
42	přes 20 do 30 kg	ks	1,00						
43	VODIČ PRO POSPOJOVÁNÍ								
44	CY4 žlutozelený, pevně	m	13,00						
45	SVORKA UZEMŇOVACÍ								
46	ZSA16 na potrubí	ks	4,00						
47	Cu pás ZS16 20x500x0,5mm	ka	4,00						
48	Infrazářič koupelnový, polohovatelný na stěnu , dvojitá izolace, 230V, příkon 500/1000W	ks	1,00						
49	Digestoř zapojení	kus	1,00						
50	Stavební práce								
51									
52	ZAŠTĚVKA OTVORU O PLOŠE DO								
53	2.26 dm2 VE ZDIVU								
54	Stěna do 300mm	ks	18,00						
55	VYBOURÁNÍ OTVORU VE ZDIVU								
56	CÍHELNĚM DO PRUMERU 60mm								
57	Stěna do 150mm	ks	1,00						
58	HRUBÁ VYPLNĚNÝH MALTOU								
59	Jakékoliiv síře	m2	2,40						
60	OMITKA STUKOVÁ NA STĚNÁCH								
61	Síře do 150 mm	m2	2,40						
62	Stavební práce - celkem								
63									
64	Podružný materiál								
65	Elektromontáže - celkem								
66									
67	HZS								
68	HODINOVÉ ZUCTOVACÍ SAZBY								
69	Demontáž stávajícího zařízení	hod	8,00						
70	Vyhledávání a napojení/ přepojení stávajících obvodů	hod	2,00						
71	PROVEDENÍ REVIZNÍCH ZKOUSEK								
72	DLE ČSN 331600								
73	Revizní technik	hod	4,00						
74	HZS - celkem								
75									

№	Název	M	Počet	Materiál	Materiál celkem	Montáž	Montáž celkem	Cena	Cena celkem
76	Povinností dodavatele je překontrolovat specifikaci materiálu a případné chyby či výkony doplnit a ocerit.								
77	Všechny údaje musí být ověřeny podle výkresové dokumentace a aktuálního řešení stavby. Existuje-li rozpor mezi tímto řešením a výkresy či technickou zprávou, musí být vyjasněn před objednáním výrobků.								
78	Všechny výrobky budou dodány s veškerým potřebným montážním a spojovacím materiálem a příslušenstvím, s konečnou povrchovou úpravou a patřičnými certifikáty								
80									



LEGENDA SVITIDEL

- A Světelný zdroj ukončený svotkou, max. 200W, IP20
 - B Kruh, přisazené svítidlo / optič. křt. d.420, IP41, ENG ve. zářivce 36W
 - C Kruh, svítidlo d.280, optič. přest. montura, tr. II // ve. zářivce E27 - 100/ oz. 23W
 - D LED svítidlo pod kuchyňskou linkou, IP20, tr. II, 1x max. 8W
- Všechna svítidla musí být s možností na hoflavě postelky.

Uložení kabelových a ostatních vedení je nutno provést v souladu s ČSN 33 2000-5-52 a dalších dotčených ČSN.
Kabely budou instalovány v instalačních zónách dle ČSN 33 2130 ed.3, včetně odbočení buřou prováděna kámo.

Světelný rozvod bude proveden kabely ČMKY n x 1,5 v instalačních křídlech LV.
Výhledy budou instalovány do výšky 1,2m nad úroveň podlahy.
V umývacích prostorách a koupelnách budou svítidla a instalační přístroje instalovány dle instalačních zón dle ČSN 33 2000-7-701 a ČSN 33 2130 ed.3.

Zásuvkový rozvod bude proveden kabely ČMKY n x 2,5 v instalačních křídlech LV.
Podlah. není uvedena jinak, budou zásuvky instalovány do výšek 0,4 a 1,2m nad podlahou, v prostorách s umyvadly a sprchami dle instalačních zón dle ČSN 33 2000-7-701 a ČSN 33 2130 ed.3.

Instalační výška zásuvek v prostorách normálních ve smyslu ČSN 33 2000-1 a které jsou bez umyvacích prostorů, může být upravena dle požadavků interiéru.
Prostupy pro průchod kabelových trás vrát. ne sekat.

Doplnující ochranné pospojování bude provedeno vedením ČMKz2.

Vlastnosti svídek a použitých instalačních přístrojů jsou uvedeny v legendě svídek a specifikační materiálu.

Prostory s většími výš. pro prostředí vnitřních prostor

Prostory s většími výš. pro prostředí venkovní

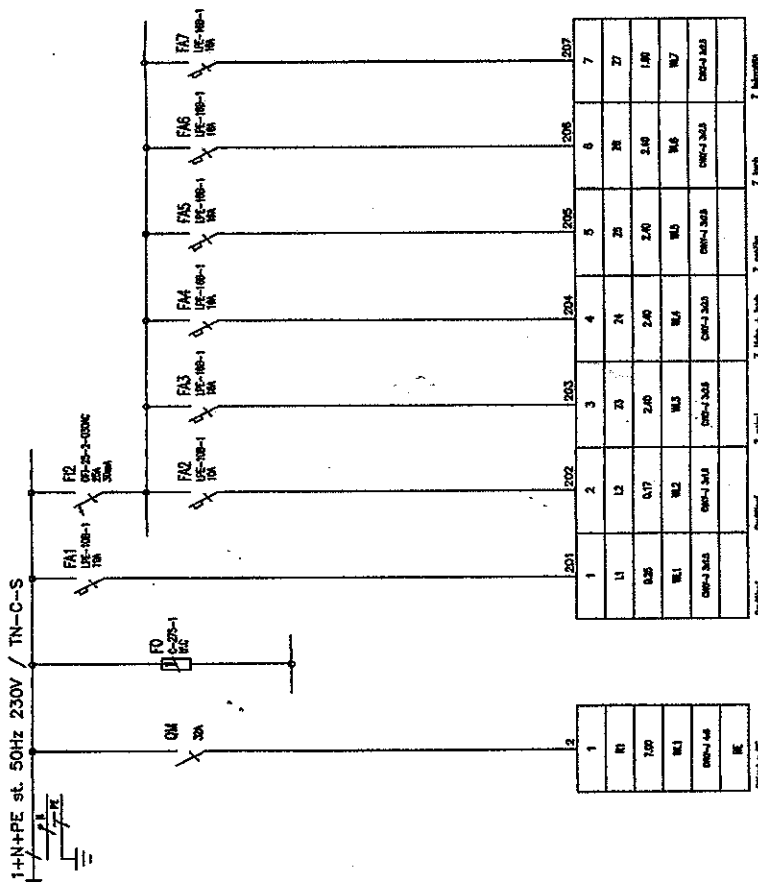
Stanovení základních charakteristik dle ČSN 33 2000-3 je uvedeno v textové části dokumentace.

Prostory s ochranným pospojováním

OCHRANA PŘED ÚRAZEM ELEKTRICKÝM Proudem DLE ČSN 33 2000-4-41:
- ODPOJENÍM OD ZDROJE
- UZEMNĚNÍM
- POSPOJOVÁNÍM

- PŘIHOVÝVNÍ CHRANĚ
- PŘÍPADNĚ DALŠÍ ZPŮSOBY OCHRANY, PŘEDPISANÉ VÝROBCI POUŽITÉHO EL. ZAŘÍZENÍ
ROZTYDNÁ SOUSTAVA: 3+N+PE AC ~50Hz, 400V / TN-C-S

VYPRACOVAL Tomáš Plandor	ODP.PROJ.PROJESE Tomáš Plandor	KONTROLOVAL Projekce Elektro	ODP.PROJ.STAVBY
KRAJ: Moravskoslezský	DBEC: Koprivnice		
INVESTOR: Město Koprivnice			
Bytový dům ul. Aišovo 114 6 Koprivnice Byt č. 17 Elektroinstalace			
Půdorys bytu			
PROJEKCE ELEKTRO PLANDOROM - PLANDOR Petříkových věží 3, Příbor tel.: 556 784 002			
FORMÁT	2 A4		
DATUM	31.03.2015		
STUPEŇ	DPS		
MĚŘÍTKO	1:50		
ZAKL.ČÍSLO:	10.1558		
ARCHIVNÍ ČÍSLO	C.VYKRESU		
		1358/15	
		E2	



TYP PROVEDENÍ: Typová plastová nástěnná rozvodnice 24M
 KRYTÍ: IP40
 ROZMĚRY: 24M, dle výrobce
 DELENÍ: —
 NÁTER: TYPOVÝ
 OBSLUHA: PRAC. POUČENÝMI
 PŘÍVOD (Y): ZADEM
 VÝVODY: ZADEM

2

VYPRACOVAL Tomáš Plandor	ODP. PROJ. PROFESE Tomáš Plandor	KONTROLOVAL Projekce Elektro	ODP. PROJ. STAVBY
KRAJ: Moravskoslezský	Město Kopřivnice	OBEC: Kopřivnice	
INVESTOR: Bytový dům ul. Aišova 1146 Kopřivnice Byt č. 77 Elektroinstalace			
ROZVADĚČ RH			
PROJEKCE ELEKTRO			
PLANDOROVÁ - PLANDOR Politických vězňů 3, PŘÍBOR tel: 568 724 001			
FORMAT	2 A4		
DATUM	25.03.2015		
STUPĚŇ	DPS		
MĚŘÍTKO	1:1		
ZAK. ČÍSLO:	10.1358		
ARCHIVNÍ ČÍSLO	1358/15		E3

Název	Hodnota A	Hodnota B	
Základní náklady			
Dodávka	0,00		
Doprava 3,60%, Přesun 1,00%	0,00	0,00	
Montáž - materiál		0,00	
Montáž - práce		0,00	
Mezisoučet 1	0,00	0,00	
PPV 6,00% z montáže: materiál + práce		0,00	
Nátěry		0,00	
Zemní práce		0,00	
PPV 0,00% z nátěrů a zemních prací		0,00	
Mezisoučet 2	0,00	0,00	
Dodav. dokumentace 0,00% z mezisoučtu 2		0,00	
Rizika a pojištění 0,00% z mezisoučtu 2		0,00	
Opravy v záruce 0,00% z mezisoučtu 1		0,00	
Základní náklady celkem		0,00	
Vedlejší náklady			
GZS 3,25% z pravé strany mezisoučtu 2		0,00	
Provozní vlivy 0,00% z pravé strany mezisoučtu 2		0,00	
Vedlejší náklady celkem		0,00	
Kompletační činnost		0,00	
Náklady celkem		0,00	
Základ a hodnota DPH 15%	0,00	0,00	
Základ a hodnota DPH 21%	0,00	0,00	
Náklady celkem s DPH		0,00	
Roční nárůst cen 0,00%		0,00	
Roční nárůst cen 0,00%		0,00	
Součty odstavců	Materiál	Montáž	
Dodávky	0,00	0,00	
Elektromontáže	0,00	0,00	
Stavební práce	0,00	0,00	
HZS	0,00	0,00	