

ZATEPLENÍ Z4 - 30 mm

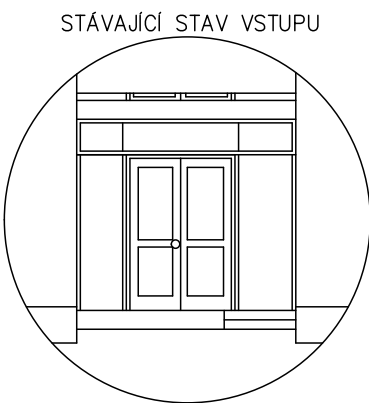
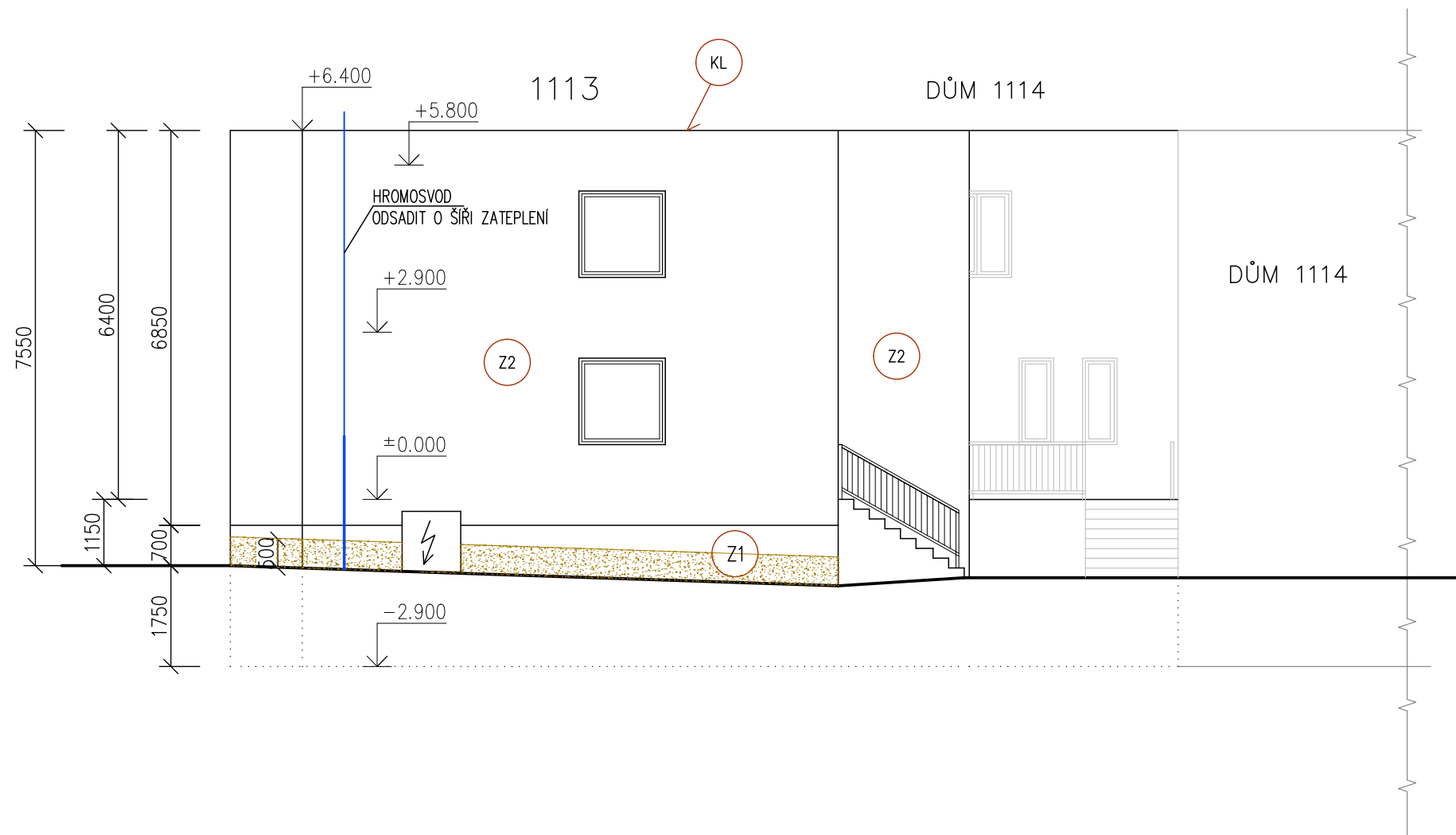
STÁVAJÍCÍ OBVODOVÉ KONSTRUKCE Z PANELŮ SPB

KZS–ZATEPLENÍ CERTIFIKOVANÝM FASÁDNÍM SYSTÉMEM TŘÍDY A S IZOLACÍ Z EPS 70F TL. 30mm (PŘI $\lambda = 0,038$ W/mK
– DALŠÍ ÚPRAVY VIZ ZATEPLENÍ Z2

ZATEPLENÍ Z3 - 120 mm (V LODŽÍCH)

STÁVAJÍCÍ OBVODOVÉ KONSTRUKCE Z SPB PANELŮ, TL. 300 MM

KZS–ZATEPLENÍ CERTIFIKOVANÝM FASÁDNÍM SYSTÉMEM TŘÍDY A S IZOLACÍ Z EPS 70F TL. 120mm(PŘI $\lambda = 0,032$ W/mK (EPS S PŘÍMĚSÍ GRAFITU)
– STÁVAJÍCÍ POVRCH FASÁDY BUDE OČIŠTĚN TLAKOVOU VODOU A NESOUDRŽNÁ MÍSTA BUDOU ODSTRANĚNA A NAHRAZENA NOVOU HRUBĚ ZATŘENOU OMÍTKOU, PŘÍPADNĚ VĚTŠÍ TLOUŠTKOU TEPELNÉHO IZOLANTU (V PŘÍPADĚ UCELENÝCH PLOCH)
–LEPENÍ A KOTVENÍ IZOLACE DLE TECHNOLOGICKÝCH ZÁSAD ZVOLENÉHO ZATEPLOVACÍHO SYSTÉMU. TEPELNÝ IZOLANT BUDE KOTVEN POMOCÍ ZAPUŠTĚNÝCH HMOŽDINEK S KRYCÍMI KLOBOUČKY.
– S POVRCHOVOU ÚPRAVOU Z PROBARVENÉ PASTOVITÉ OMÍTKY, OBSAHUJÍCÍ ORGANICKÉ POJIVO. OMÍTKA BUDE ODOLNÁ VŮČI ŘASÁM, PLÍSNÍM A JINÝM MIKROORGANISMŮM, BEZ OBSAHU BIOCIDŮ BUDE MÍT VÁPENCOVÉ PLNIVO SE ZRNEM 2mm
–OSTĚNÍ NADPRAŽÍ A PARAPET OKEN A DVEŘÍ BUDE PROVEDENO IZOLANTEM TL. 30 mm
–V PŘÍPADĚ NEROVNOSTI FASÁDY NUDTNO PROVÉST VYLEPENÍ FASÁDY Z DESEK O VĚTŠÍ TLOUŠTCE NEBO MENŠÍ NEROVNOSTI JE MOŽNO SROVNAT VRSTVOU LEPICÍHO TMELU.
–NA ZAKLÁDÁNÍ ZATEPLENÍ, DILATACE, ROHY, KOUTY ATD. SE POUŽIJÍ SYSTÉMOVÉ LIŠTY



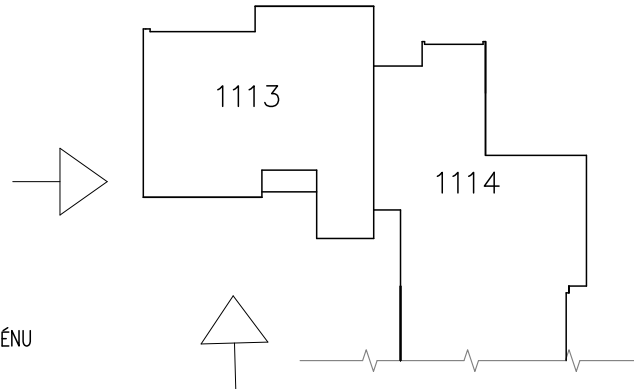
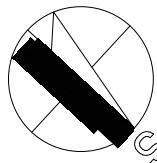
OK1 STÁVAJÍCÍ OKNA OCELOVÁ JEDNODUCHÁ BUDOU NAHRAZENA OKNY NOVÝMI, PLASTOVÝMI S IZOLAČNÍM DVOJSKLEM, S VNĚJŠÍM SKLEM DRÁTOVÝM
VNITŘNÍ PARAPET – CEMENTOVÁ OMÍTKA, ZATŘENA
VNĚJŠÍ PARAPET – POVRCHOVĚ UPRAVENÝ PLECH LINDAB

02 ZATEPLENÍ PODHLEDU VSTUPU MINERÁLNÍM IZOLANTEM TL.30mm

01 STÁVAJÍCÍ VSTUPNÍ STĚNA BUDE ZDEMONTOVÁNA, NOVĚ BUDE ČÁSTEČNĚ DOZDĚNA A BUDOU OSAZENY NOVÉ VSTUPNÍ DVEŘE CERTIFIKOVANÉ S PRERUŠENÝM TEPELNÝM MOSTEM DÁLE BUDOU ZABUDOVÁNY PROHAZOVAČÍ SCHRÁNKY OPATŘENÉ KRYCÍMI DVÍŘKY

KL NOVÉ OPLECHOVÁNÍ ATIKY

ZATEPLENÍ POMOCÍ EPS 500mm NAD ÚROVŇ TERÉNU A 100mm POD ÚROVŇÍ



ZATEPLENÍ Z1 - 80 mm

STÁVAJÍCÍ OBVODOVÉ KONSTRUKCE Z PANELŮ SPB, TL. 375 MM

KZS–ZATEPLENÍ CERTIFIKOVANÝM FASÁDNÍM SYSTÉMEM TŘÍDY A S IZOLACÍ Z EPS 70F TL. 50mm A 50 CM NAD A 10 CM POD ÚROVNÍ OKAPOVÉHO CHODNÍKU Z XPS TL. 50 MM
– STÁVAJÍCÍ POVRCH FASÁDY BUDE OČIŠTĚN TLAKOVOU VODOU A NESOUDRŽNÁ MÍSTA BUDOU ODSTRANĚNA A NAHRAZENA NOVOU HRUBĚ ZATŘENOU OMÍTKOU, PŘÍPADNĚ VĚTŠÍ TLOUŠTKOU TEPELNÉHO IZOLANTU (V PŘÍPADĚ UCELENÝCH PLOCH)
–LEPENÍ A KOTVENÍ IZOLACE DLE TECHNOLOGICKÝCH ZÁSAD ZVOLENÉHO ZATEPLOVACÍHO SYSTÉMU. TEPELNÝ IZOLANT BUDE KOTVEN POMOCÍ HMOŽDINEK. POD ÚROVNÍ TERÉNU BUDE IZOLANT LEPEN CELOPLOŠNĚ.
– S POVRCHOVOU ÚPRAVOU Z PROBARVENÉ PASTOVITÉ OMÍTKY, OBSAHUJÍCÍ ORGANICKÉ POJIVO. OMÍTKA BUDE ODOLNÁ VŮČI ŘASÁM, PLÍSNÍM A JINÝM MIKROORGANISMŮM, BEZ OBSAHU BIOCIDŮ BUDE MÍT VÁPENCOVÉ PLNIVO SE ZRNEM 2mm
–OSTĚNÍ NADPRAŽÍ A PARAPET OKEN A DVEŘÍ BUDE PROVEDENO IZOLANTEM TL. 30 mm
–V PŘÍPADĚ NEROVNOSTI FASÁDY NUDTNO PROVÉST VYLEPENÍ FASÁDY Z DESEK O VĚTŠÍ TLOUŠTCE NEBO MENŠÍ NEROVNOSTI JE MOŽNO SROVNAT VRSTVOU LEPICÍHO TMELU.
–NA ZAKLÁDÁNÍ ZATEPLENÍ, DILATACE, ROHY, KOUTY ATD. SE POUŽIJÍ SYSTÉMOVÉ LIŠTY

ZATEPLENÍ Z2 - 160 mm

STÁVAJÍCÍ OBVODOVÉ KONSTRUKCE Z PANELŮ SPB, TL. 375 MM

KZS–ZATEPLENÍ CERTIFIKOVANÝM FASÁDNÍM SYSTÉMEM TŘÍDY A S IZOLACÍ Z EPS 70F TL. 160mm
– STÁVAJÍCÍ POVRCH FASÁDY BUDE OČIŠTĚN TLAKOVOU VODOU A NESOUDRŽNÁ MÍSTA BUDOU ODSTRANĚNA A NAHRAZENA NOVOU HRUBĚ ZATŘENOU OMÍTKOU, PŘÍPADNĚ VĚTŠÍ TLOUŠTKOU TEPELNÉHO IZOLANTU (V PŘÍPADĚ UCELENÝCH PLOCH)
–LEPENÍ A KOTVENÍ IZOLACE DLE TECHNOLOGICKÝCH ZÁSAD ZVOLENÉHO ZATEPLOVACÍHO SYSTÉMU. TEPELNÝ IZOLANT BUDE KOTVEN POMOCÍ ZAPUŠTĚNÝCH HMOŽDINEK S KRYCÍMI KLOBOUČKY. VE STYKU SE ZEMINOU BUDE POUŽIT IZOLANT Z XPS (NAD A POD OKAPOVÝM CHODNÍKEM). POD ÚROVNÍ TERÉNU BUDE IZOLANT LEPEN CELOPLOŠNĚ.
– S POVRCHOVOU ÚPRAVOU Z PROBARVENÉ PASTOVITÉ OMÍTKY, OBSAHUJÍCÍ ORGANICKÉ POJIVO. OMÍTKA BUDE ODOLNÁ VŮČI ŘASÁM, PLÍSNÍM A JINÝM MIKROORGANISMŮM, BEZ OBSAHU BIOCIDŮ BUDE MÍT VÁPENCOVÉ PLNIVO SE ZRNEM 2mm
–OSTĚNÍ NADPRAŽÍ A PARAPET OKEN A DVEŘÍ BUDE PROVEDENO IZOLANTEM TL. 30 mm
–V PŘÍPADĚ NEROVNOSTI FASÁDY NUDTNO PROVÉST VYLEPENÍ FASÁDY Z DESEK O VĚTŠÍ TLOUŠTCE NEBO MENŠÍ NEROVNOSTI JE MOŽNO SROVNAT VRSTVOU LEPICÍHO TMELU.
–NA ZAKLÁDÁNÍ ZATEPLENÍ, DILATACE, ROHY, KOUTY ATD. SE POUŽIJÍ SYSTÉMOVÉ LIŠTY

ZODPOVĚDNÝ PROJEKTANT	VYPRACOVAL	INVESTOR :	HAVÍŘOVSKÁ INŽENÝRSKÁ KANCELÁŘ SVORNOSTI 86/2, HAVÍŘOV–MĚSTO
ING. ROSTISLAV DOHNAL	ŠÁRKA ZÁSLAVOVÁ	MĚSTO KOPŘIVNICE ŠTEFÁNKOVA 1163/12 742 21 KOPŘIVNICE	
MÍSTO STAVBY : KOPŘIVNICE, HORNÍ 1111–1113			
NÁZEV STAVBY : REVITALIZACE BYT. DOMU NA UL. HORNÍ Č.P. 1111–1113 – ZATEPLENÍ OBVODOVÉHO PLÁŠTĚ			Č.ZAK. : 5602/2015/Krp
			STUPEŇ : DSP
			DATUM : 02/2015
NÁZEV VÝKRESU : POHLEDY SV A JV–1113			MĚŘÍTKO : 1:100 ČÍSLO VÝKR.: D.1.1 109