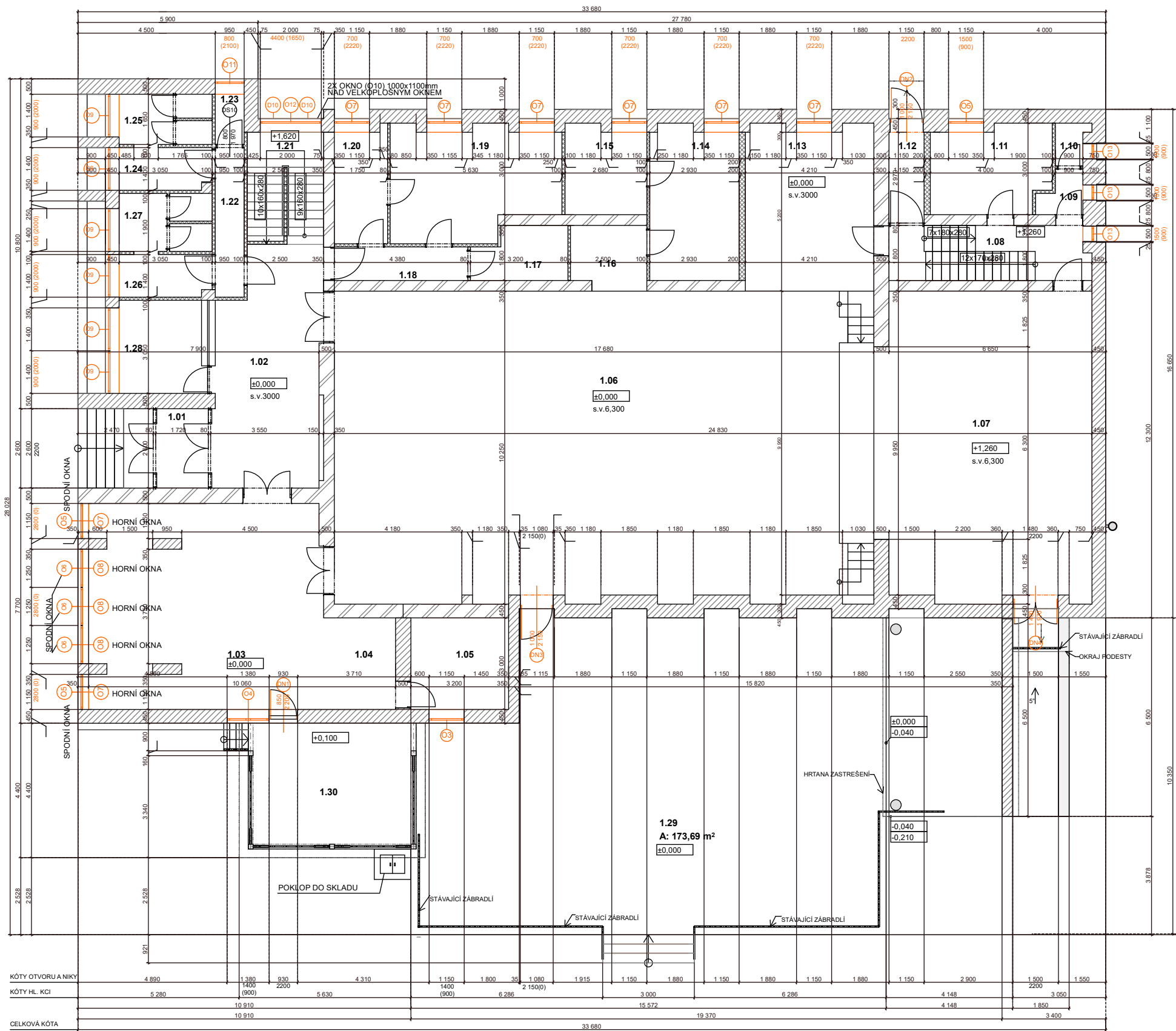


PŮDORYS 1.NP



Č.MÍST	ÚČEL MÍSTNOSTI	PLOCHA 2 [m]	SVĚTLÁ VÝŠKA[m]	PODLAHA
101	ZÁDVEŘÍ	4,68	3,000	KER. DLAŽBA
102	VESTIBUL	26,71	3,000	KER. DLAŽBA
103	RESTAURACE	50,70	3,000	KER. DLAŽBA
104	BAR	7,08	2,850	KER. DLAŽBA
105	KUCHYŇ	9,61	2,850	KER. DLAŽBA
106	SÁL	178,89	6,300	DREV. PARKETY
107	JEVIŠTĚ	67,05	6,300	DREV. PARKETY
108	SCHODIŠTOVÝ PROSTOR	11,70	3,000	KER. DLAŽBA
109	WC MUŽI - PŘEDSIN	1,80	3,000	KER. DLAŽBA
110	WC MUŽI	1,35	3,000	KER. DLAŽBA
111	SKLAD REKvizIT	10,85	3,000	KER. DLAŽBA
112	CHODBA	3,45	3,000	KER. DLAŽBA
113	SKLAD NÁBYTKU	22,55	3,000	DREV. PARKETY
114	SKLAD	14,56	3,000	KER. DLAŽBA
115	SKLAD	7,59	3,000	KER. DLAŽBA
116	SKLAD	4,50	3,000	KER. DLAŽBA
117	KOMORA	5,06	3,000	KER. DLAŽBA
118	CHODBA	4,82	3,000	KER. DLAŽBA
119	SKLAD	19,18	3,000	KER. DLAŽBA
120	SKLAD	6,46	3,000	KER. DLAŽBA
121	SCHODIŠTOVÝ PROSTOR	8,81	3,000	KER. DLAŽBA
122	CHODBA	4,65	3,000	KER. DLAŽBA
123	KOMORA	1,57	3,000	KER. DLAŽBA
124	UMYVÁRNA MUŽI	4,18	3,000	KER. DLAŽBA
125	WC MUŽI	5,03	3,000	KER. DLAŽBA
126	UMYVÁRNA ŽENY	4,20	3,000	KER. DLAŽBA
127	WC ŽENY	5,80	3,000	KER. DLAŽBA
128	ŠATNA	8,35	3,000	KER. DLAŽBA

VYPRACOVAL: MĚSTO KOPŘIVNICE, ŠTEFÁNIKOVA 1163/12, 742 21 KOPŘIVNICE

ODDĚLENÍ ARCHITEKTURY



Ing. arch. VÁCLAV KOCIÁN  
Ing. LENKA KRHOVJÁKOVÁ

vaclav.kocian@koprivnice.cz, 556 879 709  
lenka.krhovjakova@koprivnice.cz, 556 879 710



NÁVRH BYL ZPRACOVÁN DLE DOKUMENTACE PŮVODNÍHO STAVU.  
MŮŽE SE ODLIŠOVAT OD REÁLNÉHO STAVU. PŘED DALŠÍM STUPNĚM  
PROJEKTOVÉ DOKUMENTACE A PŘED PROVEDENÍM STAVBY NUTNO ZAMĚŘIT !!!

ZJIŠTĚNÉ ZMĚNY PROSÍM KONZULTOVAT SE ZPRACOVATELEM NÁVRHU  
(VIZ TABULKA TOHOTO VÝKRESU).

MÍSTO: KOPŘIVNICE - MNIŠÍ, č.p.175, na parc.č. st.226

AKCE: **KD MNIŠÍ - VÝMĚNA OKEN A DVEŘÍ**

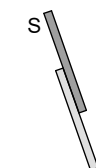
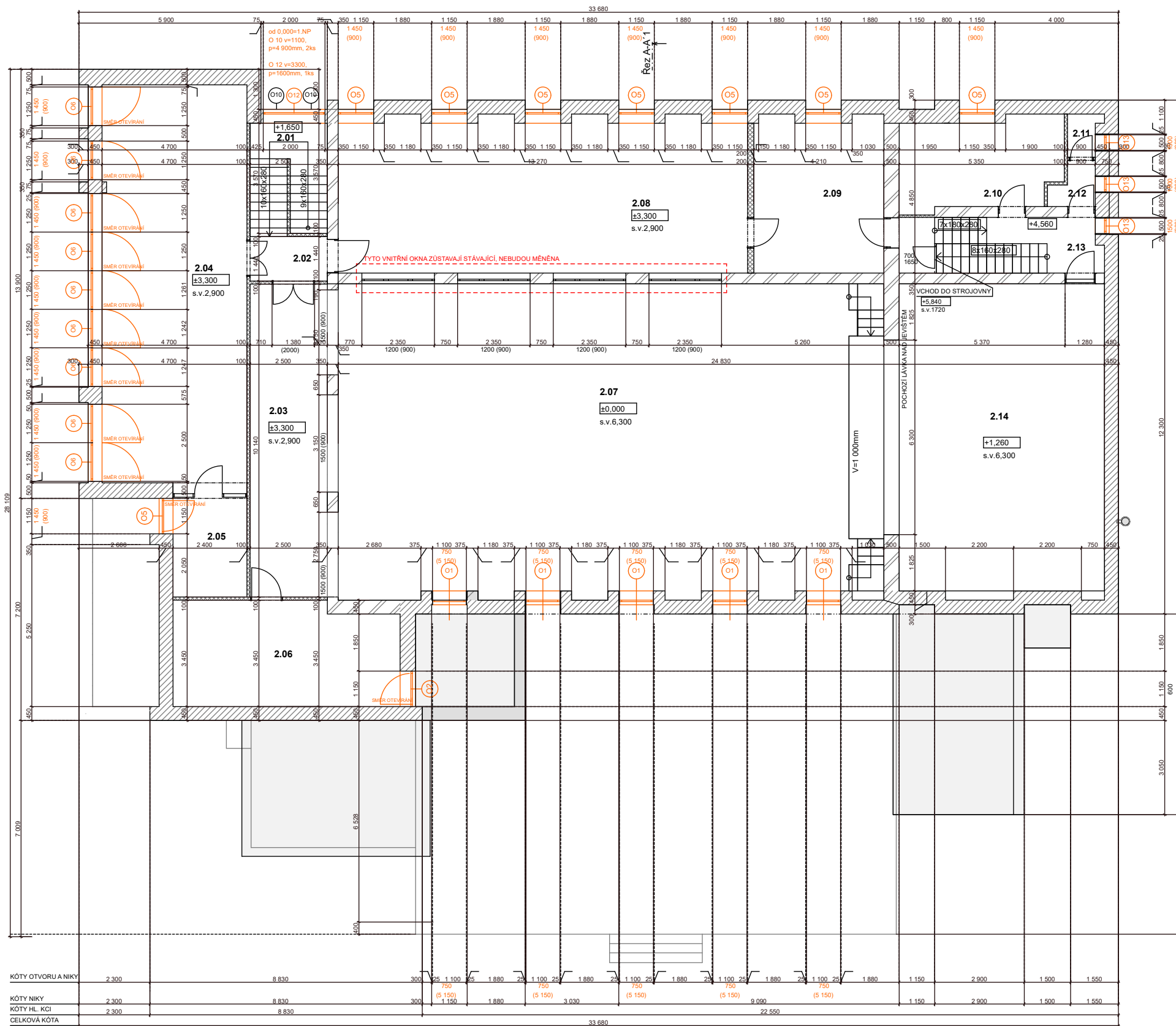
PŘÍLOHA: **PŮDORYS 1.NP - STÁVAJÍCÍ STAV**


DATUM 9/2019

MĚŘÍTKO 1:150  
FORMÁT A3

Č.PŘÍLOHY 01

PŮDORYS 2.NP



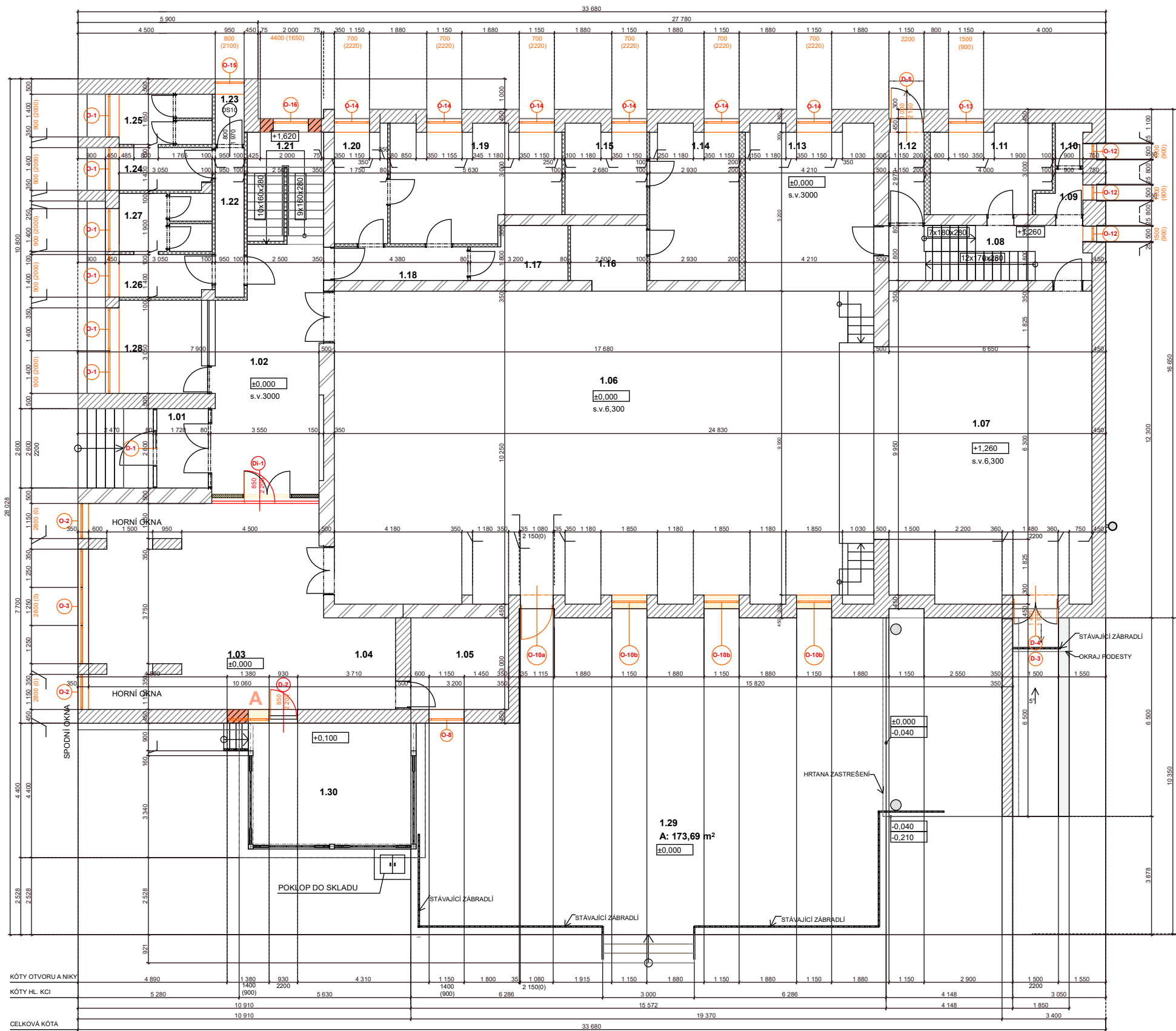
VYPRACOVAL:	MĚSTO KOPŘIVNICE, ŠTEFÁNIKOVA 1163/12, 742 21 KOPŘIVNICE	ODDĚLENÍ ARCHITEKTURY
	Ing. arch. VÁCLAV KOCIÁN Ing. LENKA KRHOVJÁKOVÁ	vaclav.kocian@koprivnice.cz, 556 879 709 lenka.krhovjakova@koprivnice.cz, 556 879 710
		

NÁVRH BYL ZPRACOVÁN DLE DOKUMENTACE PŮVODNÍHO STAVU.  
MŮŽE SE ODLIŠOVAT OD REÁLNÉHO STAVU. PŘED DALŠÍM STUPNĚM  
PROJEKTOVÉ DOKUMENTACE A PŘED PROVEDENÍM STAVBY NUTNO ZAMĚŘIT !!!

ZJIŠTĚNÉ ZMĚNY PROSÍM KONZULTOVAT SE ZPRACOVATELEM NÁVRHU  
(VIZ TABULKA TOHOTO VÝKRESU).

MÍSTO:	KOPŘIVNICE - MNIŠÍ, č.p.175, na parc.č. st.226	DATUM	9/2019
AKCE:	<b>KD MNIŠÍ - VÝMĚNA OKEN A DVEŘÍ</b>	MĚŘÍTKO FORMÁT	1:150 A3
PŘÍLOHA:	<b>PŮDORYS 2.NP - STÁVAJÍCÍ STAV</b>	Č.PŘÍLOHY	02

PŮDORYS 1.NP



Č.MÍST.	ÚČEL MÍSTNOSTI	PLOCHA [m <sup>2</sup> ]	SVĚTLÁ VÝŠKA[m]	PODLAHA
101	ZADVEŘÍ	4,68	3,000	KER. DLAŽBA
102	VESTIBUL	26,71	3,000	KER. DLAŽBA
103	RESTAURACE	50,70	3,000	KER. DLAŽBA
104	BAR	7,08	2,850	KER. DLAŽBA
105	KUCHYŇ	9,61	2,850	KER. DLAŽBA
106	SÁL	178,89	6,300	DŘEV. PARKETY
107	JEVIŠTĚ	67,05	6,300	DŘEV. PARKETY
108	SCHODIŠTŮVÝ PROSTOR	11,70	3,000	KER. DLAŽBA
109	WC MUŽI - PŘEDSÍN	1,80	3,000	KER. DLAŽBA
110	WC MUŽI	1,35	3,000	KER. DLAŽBA
111	SKLAD REKVIZIT	10,85	3,000	KER. DLAŽBA
112	CHODBA	3,45	3,000	KER. DLAŽBA
113	SKLAD NÁBYTKU	22,55	3,000	DŘEV. PARKETY
114	SKLAD	14,56	3,000	KER. DLAŽBA
115	SKLAD	7,59	3,000	KER. DLAŽBA
116	SKLAD	4,50	3,000	KER. DLAŽBA
117	KOMORA	5,06	3,000	KER. DLAŽBA
118	CHODBA	4,82	3,000	KER. DLAŽBA
119	SKLAD	19,18	3,000	KER. DLAŽBA
120	SKLAD	6,46	3,000	KER. DLAŽBA
121	SCHODIŠTŮVÝ PROSTOR	8,81	3,000	KER. DLAŽBA
122	CHODBA	4,65	3,000	KER. DLAŽBA
123	KOMORA	1,57	3,000	KER. DLAŽBA
124	UMYVÁRNA MUŽI	4,18	3,000	KER. DLAŽBA
125	WC MUŽI	5,03	3,000	KER. DLAŽBA
126	UMYVÁRNA ŽENY	4,20	3,000	KER. DLAŽBA
127	WC ŽENY	5,80	3,000	KER. DLAŽBA
128	ŠATNA	8,35	3,000	KER. DLAŽBA

VYPRACOVAL: MĚSTO KOPŘIVNICE, ŠTEFÁNIKOVA 1163/12, 742 21 KOPŘIVNICE

ODDĚLENÍ ARCHITEKTURY



Ing. arch. VÁCLAV KOCIÁN  
Ing. LENKA KRHOVJÁKOVÁ

vaclav.kocian@koprivnice.cz, 556 879 709  
lenka.krhovjakova@koprivnice.cz, 556 879 710



NÁVRH BYL ZPRACOVÁN DLE DOKUMENTACE PŮVODNÍHO STAVU.  
MŮŽE SE ODLIŠOVAT OD REÁLNÉHO STAVU. PŘED DALŠÍM STUPNĚM  
PROJEKTOVÉ DOKUMENTACE A PŘED PROVEDENÍM STAVBY NUTNO ZAMĚŘIT !!!

ZJIŠTĚNÉ ZMĚNY PROSÍM KONZULTOVAT SE ZPRACOVATELEM NÁVRHU  
(VIZ TABULKA TOHOTO VÝKRESU).

MÍSTO: KOPŘIVNICE - MNIŠÍ, č.p.175, na parc.č. st.226

AKCE: **KD MNIŠÍ - VÝMĚNA OKEN A DVEŘÍ**

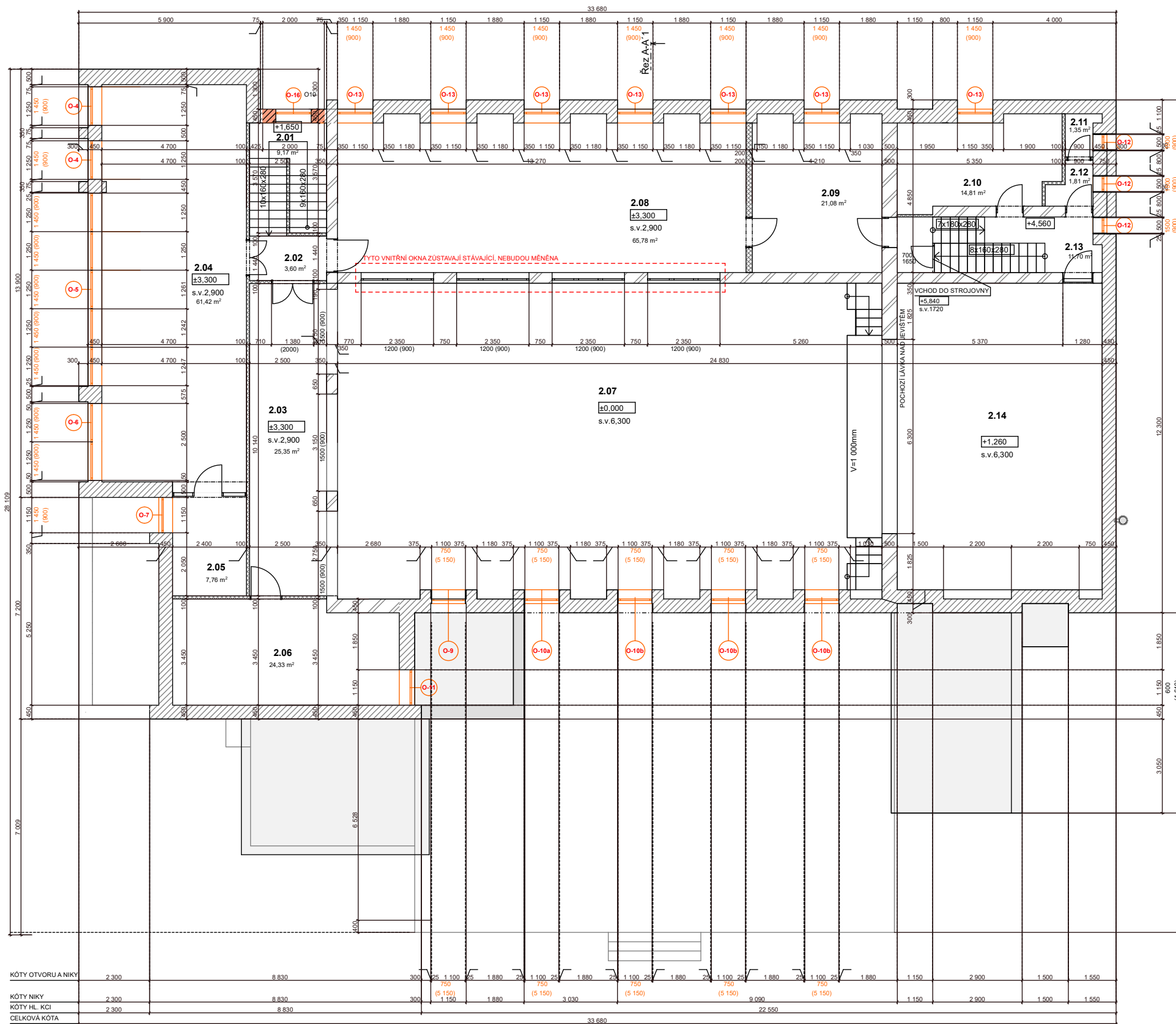
PŘÍLOHA: **PŮDORYS 1.NP - NÁVRH**

DATUM 9/2019

MĚŘÍTKO 1:150  
FORMÁT A3

Č.PŘÍLOHY 03

PŮDORYS 2.NP

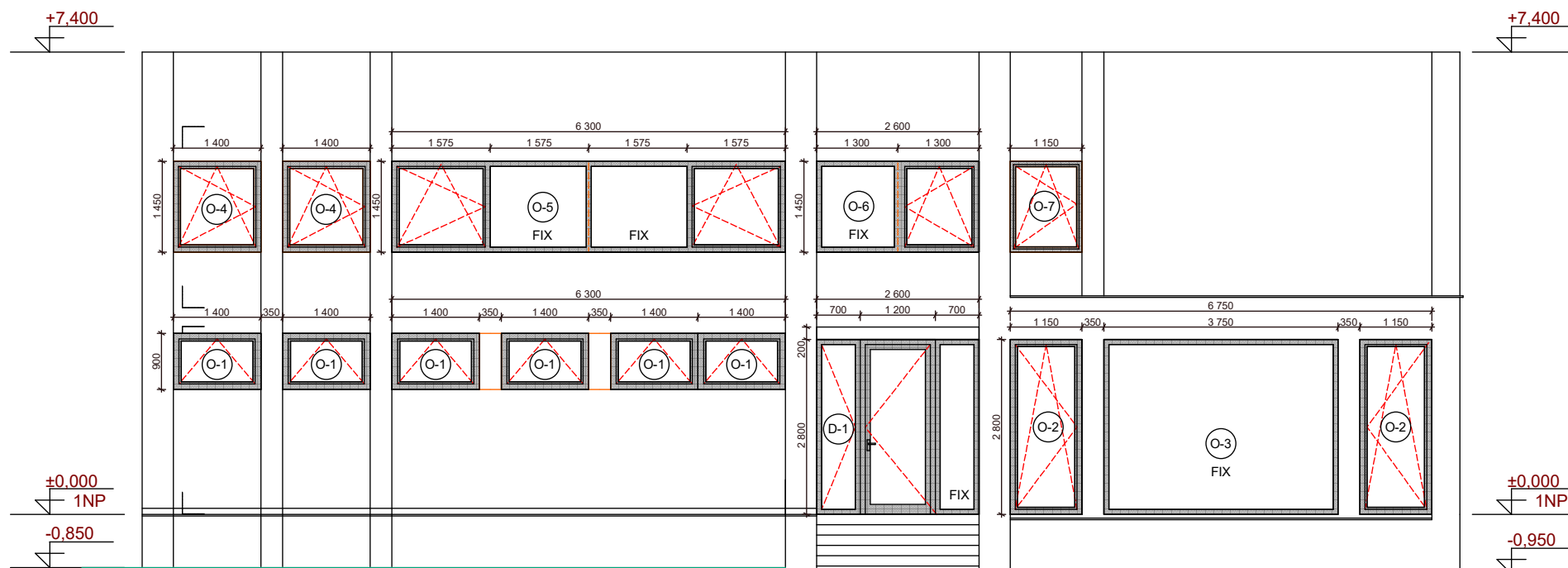


VYPRACOVAL:	MĚSTO KOPŘIVNICE, ŠTEFÁNIKOVA 1163/12, 742 21 KOPŘIVNICE	ODDĚLENÍ ARCHITEKTURY
	Ing. arch. VÁCLAV KOCIÁN Ing. LENKA KRHOVJÁKOVÁ	vaclav.kocian@koprivnice.cz, 556 879 709 lenka.krhovjakova@koprivnice.cz, 556 879 710

NÁVRH BYL ZPRACOVÁN DLE DOKUMENTACE PŮVODNÍHO STAVU.  
MŮŽE SE ODLIŠOVAT OD REÁLNÉHO STAVU. PŘED DALŠÍM STUPNĚM  
PROJEKTOVÉ DOKUMENTACE A PŘED PROVEDENÍM STAVBY NUTNO ZAMĚŘIT !!!

ZJIŠTĚNÉ ZMĚNY PROSÍM KONZULTOVAT SE ZPRACOVATELEM NÁVRHU  
(VIZ TABULKA TOHOTO VÝKRESU).

MÍSTO:	KOPŘIVNICE - MNIŠÍ, č.p.175, na parc.č. st.226	DATUM	9/2019
AKCE:	<b>KD MNIŠÍ - VÝMĚNA OKEN A DVEŘÍ</b>	MĚŘÍTKO FORMÁT	1:150 A3
PŘÍLOHA:	<b>PŮDORYS 2.NP - NÁVRH</b>	Č.PŘÍLOHY	<b>04</b>



## NÁVRH POHLED ZÁPADNÍ



## STÁVAJÍCÍ STAV POHLED ZÁPADNÍ

### LEGENDA POVRCHŮ A HMOT:

- ① BŘIZOLITOVÁ OMÍTKA
- ② SOKL
- ③ KAMENNÝ OBKLAD
- ④ DŘEVĚNÉ OKNO - JEDNOSKLO, BÍLÉ
- ⑤ DŘEVĚNÉ OKNO - JEDNOSKLO, BÍLÉ, S MŘÍŽKOU
- ⑥ HLINÍKOVÉ OKNO - JEDNOSKLO, ČERNÉ
- ⑦ OTVOR S ŽELEZNOU MŘÍŽKOU
- ⑧ LUXFERY
- ⑨ PLASTOVÉ OKNO - DVOJSKLO, BÍLÉ
- ⑩ BALKONOVÉ DVEŘE PLASTOVÉ - DVOJSKLO, BÍLÉ
- ⑪ DVEŘE VCHODOVÉ DŘEVĚNÉ - JEDNOSKLO
- ⑫ POŽÁRNÍ ŽEBŘÍK NA STŘECHU
- ⑬ KOMÍNOVÉ TĚLESO

VYPRACOVAL: MĚSTO KOPŘIVNICE, ŠTEFÁNIKOVA 1163/12, 742 21 KOPŘIVNICE ODDĚLENÍ ARCHITEKTURY



Ing. arch. VÁCLAV KOCIÁN  
Ing. LENKA KRHOVJÁKOVÁ

vaclav.kocian@koprivnice.cz, 556 879 709  
lenka.krhovjakova@koprivnice.cz, 556 879 710

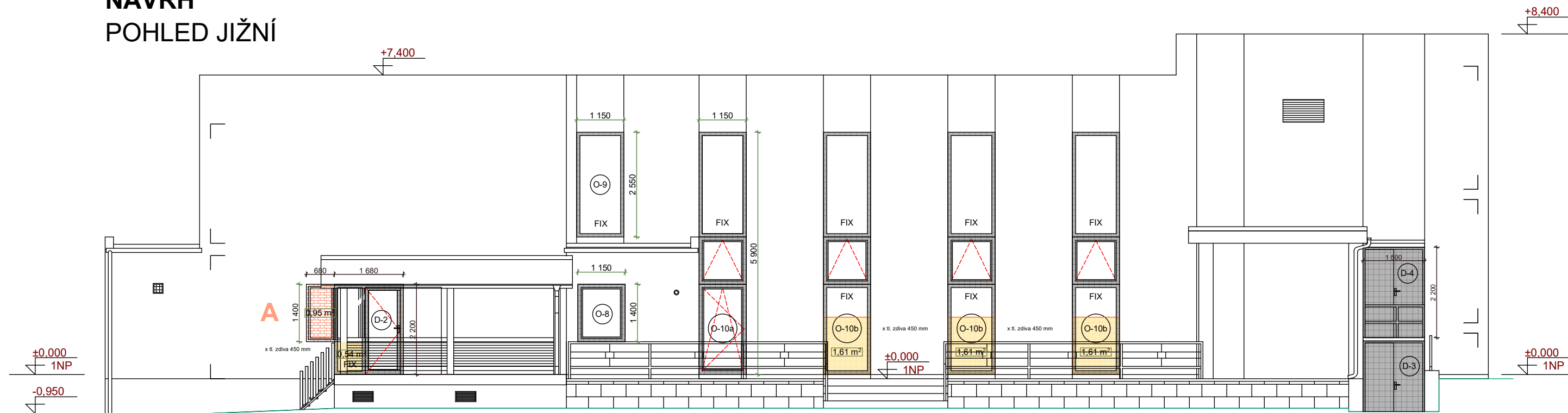


NÁVRH BYL ZPRACOVÁN DLE DOKUMENTACE PŮVODNÍHO STAVU.  
MŮŽE SE ODLIŠOVAT OD REÁLNÉHO STAVU. PŘED DALŠÍM STUPNĚM  
PROJEKTOVÉ DOKUMENTACE A PŘED PROVEDENÍM STAVBY NUTNO ZAMĚŘIT !!!

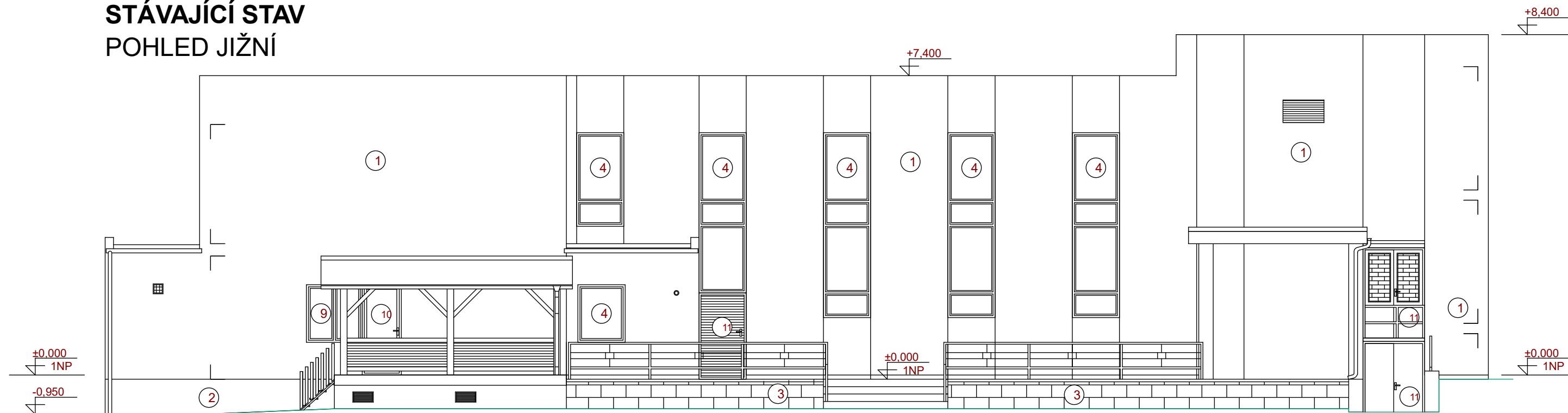
ZJIŠTĚNÉ ZMĚNY PROSÍM KONZULTOVAT SE ZPRACOVATELEM NÁVRHU  
(VIZ TABULKA TOHOTO VÝKRESU).

MÍSTO:	KOPŘIVNICE - MNIŠÍ, č.p.175, na parc.č. st.226	DATUM	9/2019
AKCE:	<b>KD MNIŠÍ - VÝMĚNA OKEN A DVEŘÍ</b>	MĚŘÍTKO FORMÁT	1:100 A3
PŘÍLOHA:	<b>POHLED ZÁPADNÍ - STAV / NÁVRH</b>	Č.PŘÍLOHY	<b>05</b>

# NÁVRH POHLED JIŽNÍ



# STÁVAJÍCÍ STAV POHLED JIŽNÍ



VYPRACOVAL: MĚSTO KOPŘIVNICE, ŠTEFÁNIKOVA 1163/12, 742 21 KOPŘIVNICE ODDĚLENÍ ARCHITEKTURY



Ing. arch. VÁCLAV KOCIÁN  
Ing. LENKA KRHOVJÁKOVÁ

vaclav.kocian@koprivnice.cz, 556 879 709  
lenka.krhovjakova@koprivnice.cz, 556 879 710

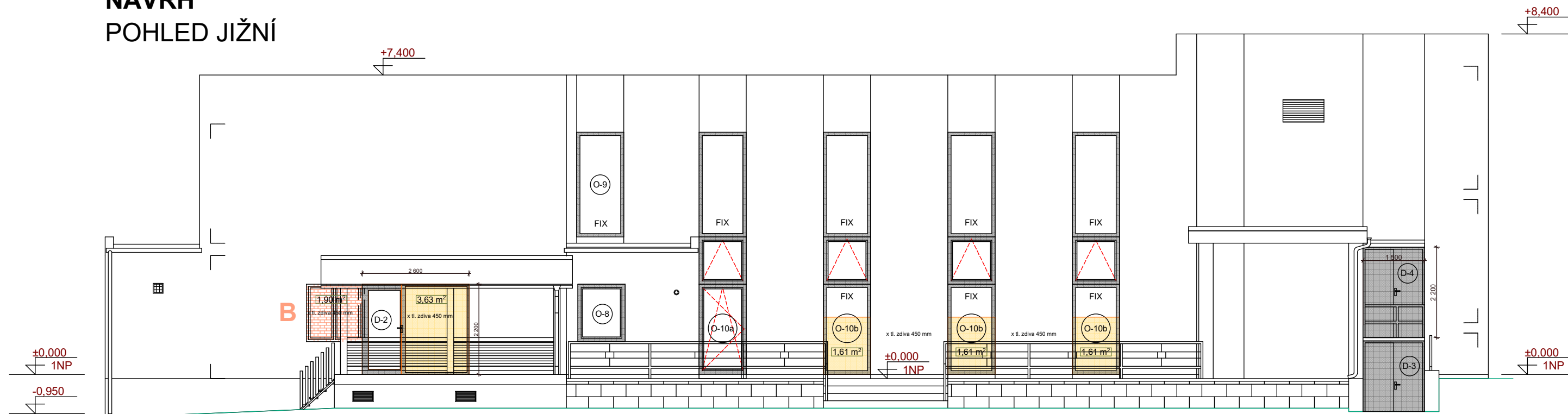


NÁVRH BYL ZPRACOVÁN DLE DOKUMENTACE PŮVODNÍHO STAVU.  
MŮŽE SE ODLÍŠOVAT OD REÁLNÉHO STAVU. PŘED DALŠÍM STUPNĚM  
PROJEKTOVÉ DOKUMENTACE A PŘED PROVEDENÍM STAVBY NUTNO ZAMĚŘIT !!!

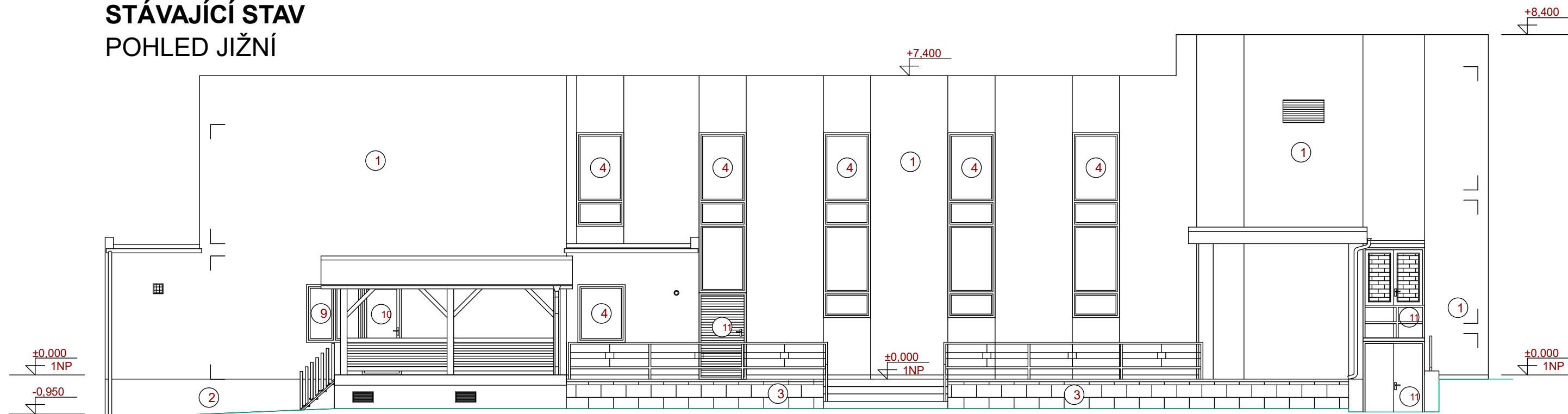
ZJIŠTĚNÉ ZMĚNY PROSÍM KONZULTOVAT SE ZPRACOVATELEM NÁVRHU  
(VIZ TABULKA TOHOTO VÝKRESU).

MÍSTO:	KOPŘIVNICE - MNIŠÍ, č.p.175, na parc.č. st.226	DATUM	9/2019
AKCE:	<b>KD MNIŠÍ - VÝMĚNA OKEN A DVEŘÍ</b>	MĚŘÍTKO	1:100
PŘÍLOHA:	<b>POHLED JIŽNÍ - STAV / NOVÝ - VAR.A</b>	FORMÁT	A3
		Č.PŘÍLOHY	<b>06</b>

# NÁVRH POHLED JIŽNÍ



# STÁVAJÍCÍ STAV POHLED JIŽNÍ



VYPRACOVAL: MĚSTO KOPŘIVNICE, ŠTEFÁNIKOVA 1163/12, 742 21 KOPŘIVNICE ODDĚLENÍ ARCHITEKTURY



Ing. arch. VÁCLAV KOCIÁN  
Ing. LENKA KRHOVJÁKOVÁ

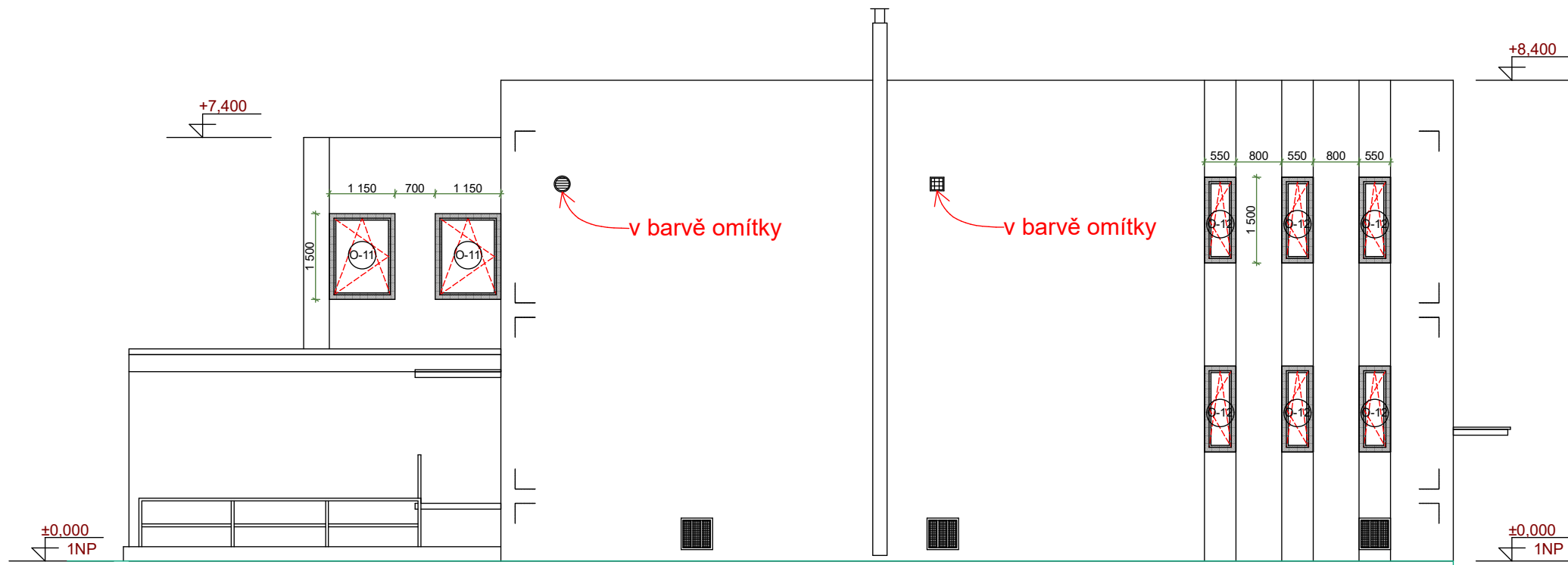
vaclav.kocian@koprivnice.cz, 556 879 709  
lenka.krhovjakova@koprivnice.cz, 556 879 710



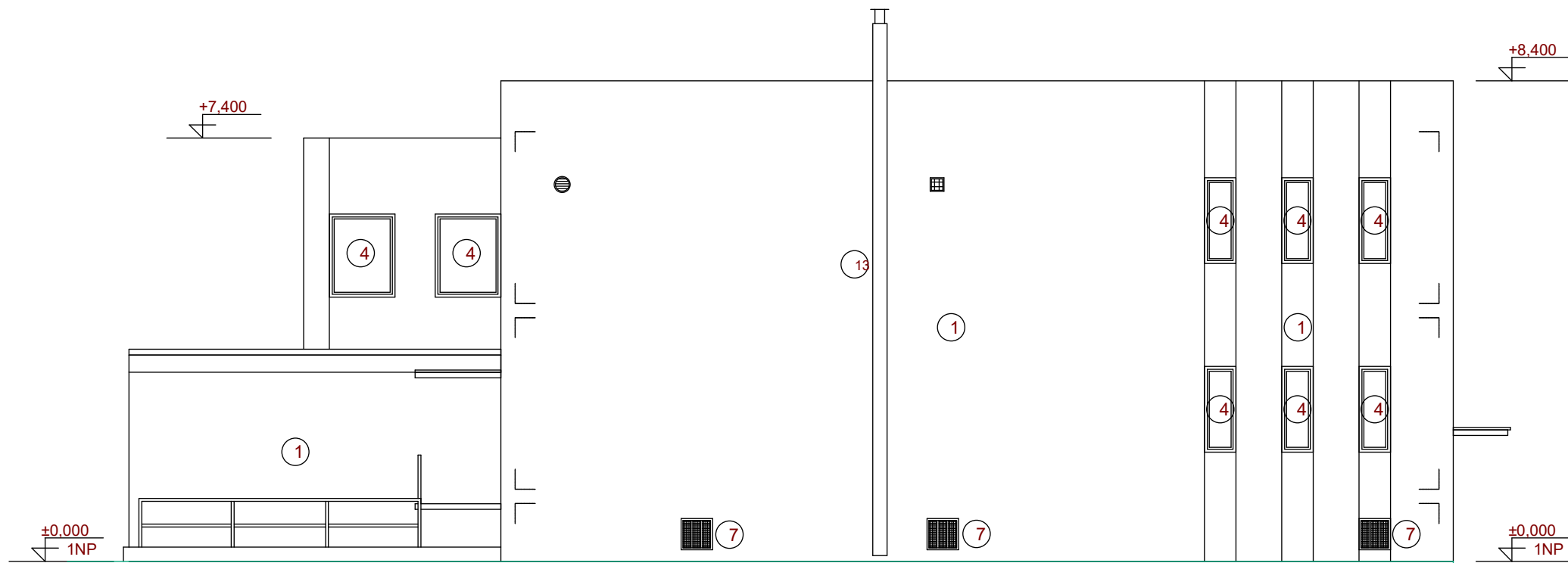
NÁVRH BYL ZPRACOVÁN DLE DOKUMENTACE PŮVODNÍHO STAVU.  
MŮŽE SE ODLIŠOVAT OD REÁLNÉHO STAVU. PŘED DALŠÍM STUPNĚM  
PROJEKTOVÉ DOKUMENTACE A PŘED PROVEDENÍM STAVBY NUTNO ZAMĚŘIT !!!

ZJIŠTĚNÉ ZMĚNY PROSÍM KONZULTOVAT SE ZPRACOVATELEM NÁVRHU  
(VIZ TABULKA TOHOTO VÝKRESU).

MÍSTO:	KOPŘIVNICE - MNIŠÍ, č.p.175, na parc.č. st.226	DATUM	9/2019
AKCE:	<b>KD MNIŠÍ - VÝMĚNA OKEN A DVEŘÍ</b>	MĚŘÍTKO	1:100
PŘÍLOHA:	<b>POHLED JIŽNÍ - STAV / NOVÝ - VAR.B</b>	FORMÁT	A3
		Č.PŘÍLOHY	<b>07</b>



## NÁVRH POHLED VÝCHODNÍ



## STÁVAJÍCÍ STAV POHLED VÝCHODNÍ

### LEGENDA POVRCHŮ A HMOT:

- ① BŘIZOLITOVÁ OMÍTKA
- ② SOKL
- ③ KAMENNÝ OBKLAD
- ④ DŘEVĚNÉ OKNO - JEDNOSKLO, BÍLÉ
- ⑤ DŘEVĚNÉ OKNO - JEDNOSKLO, BÍLÉ, S MŘÍŽKOU
- ⑥ HLINÍKOVÉ OKNO - JEDNOSKLO, ČERNÉ
- ⑦ OTVOR S ŽELEZNOU MŘÍŽKOU
- ⑧ LUXFERY
- ⑨ PLASTOVÉ OKNO - DVOJSKLO, BÍLÉ
- ⑩ BALKONOVÉ DVEŘE PLASTOVÉ - DVOJSKLO, BÍLÉ
- ⑪ DVEŘE VCHODOVÉ DŘEVĚNÉ - JEDNOSKLO
- ⑫ POŽÁRNÍ ŽEBŘÍK NA STŘECHU
- ⑬ KOMÍNOVÉ TĚLESO

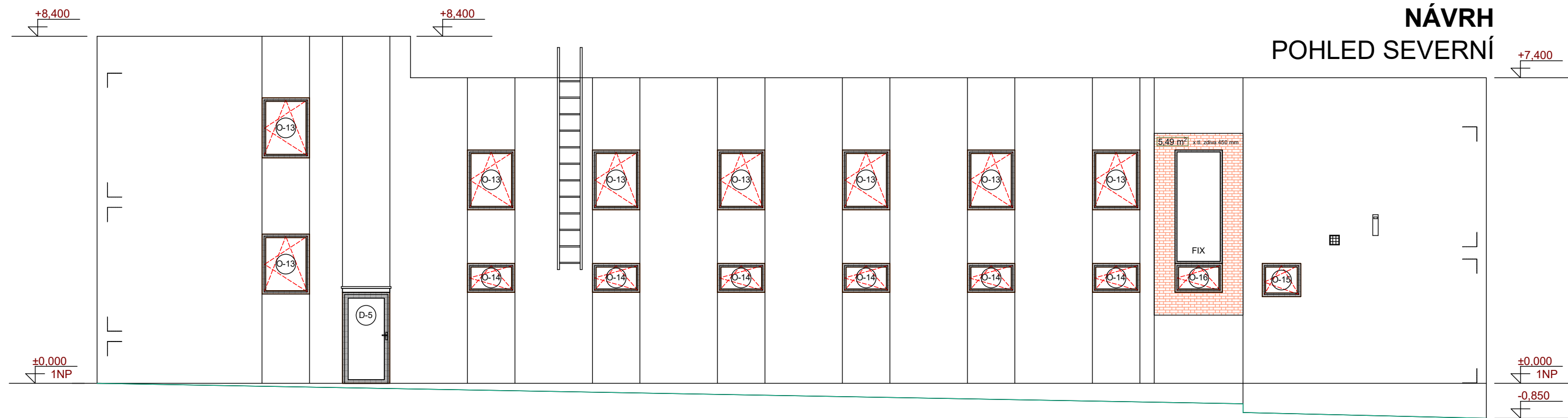
VYPRACOVAL:	MĚSTO KOPŘIVNICE, ŠTEFÁNIKOVA 1163/12, 742 21 KOPŘIVNICE	ODDĚLENÍ ARCHITEKTURY
	Ing. arch. VÁCLAV KOCIÁN Ing. LENKA KRHOVJÁKOVÁ	vaclav.kocian@koprivnice.cz, 556 879 709 lenka.krhovjakova@koprivnice.cz, 556 879 710

NÁVRH BYL ZPRACOVÁN DLE DOKUMENTACE PŮVODNÍHO STAVU. MŮŽE SE ODLIŠOVAT OD REÁLNÉHO STAVU. PŘED DALŠÍM STUPNĚM PROJEKTOVÉ DOKUMENTACE A PŘED PROVEDENÍM STAVBY NUTNO ZAMĚŘIT !!!

ZJIŠTĚNÉ ZMĚNY PROSÍM KONZULTOVAT SE ZPRACOVATELEM NÁVRHU (VIZ TABULKA TOHOTO VÝKRESU).

MÍSTO:	KOPŘIVNICE - MNIŠÍ, č.p.175, na parc.č. st.226	DATUM	9/2019
AKCE:	<b>KD MNIŠÍ - VÝMĚNA OKEN A DVEŘÍ</b>	MĚŘÍTKO FORMÁT	1:100 A3
PŘÍLOHA:	<b>POHLED VÝCHODNÍ - STAV / NOVÝ</b>	Č.PŘÍLOHY	<b>08</b>





VYPRACOVAL: **MĚSTO KOPŘIVNICE, ŠTEFÁNIKOVA 1163/12, 742 21 KOPŘIVNICE** ODDĚLENÍ ARCHITEKTURY

Ing. arch. **VÁCLAV KOCIÁN** vaclav.kocian@koprivnice.cz, 556 879 709  
 Ing. **LENKA KRHOVJÁKOVÁ** lenka.krhovjakova@koprivnice.cz, 556 879 710



NÁVRH BYL ZPRACOVÁN DLE DOKUMENTACE PŮVODNÍHO STAVU. MŮŽE SE ODLÍŠOVAT OD REÁLNÉHO STAVU. PŘED DALŠÍM STUPNĚM PROJEKTOVÉ DOKUMENTACE A PŘED PROVEDENÍM STAVBY **NUTNO ZAMĚŘIT !!!**

ZJIŠTĚNÉ ZMĚNY PROSÍM KONZULTOVAT SE ZPRACOVATELEM NÁVRHU (VIZ TABULKA TOHOTO VÝKRESU).

MÍSTO:	KOPŘIVNICE - MNIŠÍ, č.p.175, na parc.č. st.226	DATUM	9/2019
AKCE:	<b>KD MNIŠÍ - VÝMĚNA OKEN A DVEŘÍ</b>	MĚŘÍTKO	1:100
PŘÍLOHA:	<b>POHLED SEVERNÍ - STAV / NÁVRH</b>	FORMÁT	A3
		Č.PŘÍLOHY	<b>09</b>

# VÝPIS DVEŘÍ A OKEN - POHLED ZÁPADNÍ

není-li uvedeno jinak:  
 $U_g = 0,5 \text{ W.m}^{-2}.\text{K}^{-1}$   
 $U_w = 1.0 \text{ W.m}^{-2}.\text{K}^{-1}$  příp. lepší

OZNAČENÍ	KUSY	UMÍSTĚNÍ:	PARAMETRY A POPIS ROZMĚRY ORIENTAČNÍ	ČELNÍ POHLED Z EXTERIÉRU	POZNÁMKY:
O-1	6 KS	pohl.západní	ŠxV 1400x900 mm Al rám - antracit, RAL 7016 trojsklo výklopné kování systémové - kliky antracit		vnější parapet - plech 0,7 mm antracit, hl. 150 mm vnitřní parapet - parapetní deska tl. 25 mm, hl. 350 mm dekor dle vzorníku dodavatele (příp.antracit / bílá) bude upřesněno před realizací  vnější ostění - brizolit vnitřní ostění - vnitřní omítka, <b>ošetřeno voděodolným nátěrem</b>
O-2	2 KS	pohl.západní	ŠxV 1150x2800 mm Al rám - antracit, RAL 7016 trojsklo otvíravé + ventilace 1x P, 1x L kování systémové - kliky antracit		vnější parapet - plech 0,7 mm antracit, hl. 150 mm vnitřní parapet - parapetní deska tl. 25 mm, hl. 350 mm dekor dle vzorníku dodavatele (příp.antracit / bílá) bude upřesněno před realizací  vnější ostění - brizolit vnitřní ostění - vnitřní omítka
O-3	1 KS	pohl.západní	ŠxV 3750x2800 mm Al rám - antracit, RAL 7016 trojsklo FIX		vnější parapet - plech 0,7 mm antracit, hl. 150 mm vnitřní parapet - parapetní deska tl. 25 mm, hl. 350 mm dekor dle vzorníku dodavatele (příp.antracit / bílá) bude upřesněno před realizací  vnější ostění - brizolit vnitřní ostění - vnitřní omítka
O-4	2 KS	pohl.západní	ŠxV 1400x1450 mm Al rám - antracit, RAL 7016 trojsklo otvíravé + ventilace kování systémové - kliky antracit		vnější parapet - plech 0,7 mm antracit, hl. 150 mm vnitřní parapet - parapetní deska tl. 25 mm, hl. 350 mm dekor dle vzorníku dodavatele (příp.antracit / bílá) bude upřesněno před realizací  vnější ostění - brizolit vnitřní ostění - vnitřní omítka
O-5 - sestava	1 KS	pohl.západní	ŠxV 6300x1450 mm Al rám - antracit, RAL 7016 trojsklo otvíravé + ventilace / FIX kování systémové - kliky antracit		vnější parapet - plech 0,7 mm antracit, hl. 150 mm vnitřní parapet - parapetní deska tl. 25 mm, hl. 350 mm dekor dle vzorníku dodavatele (příp.antracit / bílá) bude upřesněno před realizací  vnější ostění - brizolit vnitřní ostění - vnitřní omítka
O-6	1 KS	pohl.západní	ŠxV 2600x1450 mm Al rám - antracit, RAL 7016 trojsklo otvíravé + ventilace / FIX kování systémové - kliky antracit		vnější parapet - plech 0,7 mm antracit, hl. 150 mm vnitřní parapet - parapetní deska tl. 25 mm, hl. 350 mm dekor dle vzorníku dodavatele (příp.antracit / bílá) bude upřesněno před realizací  vnější ostění - brizolit vnitřní ostění - vnitřní omítka
O-7	1 KS	pohl.západní	ŠxV 1150x1450 mm Al rám - antracit, RAL 7016 trojsklo otvíravé + ventilace kování systémové - kliky antracit		vnější parapet - plech 0,7 mm antracit, hl. 150 mm vnitřní parapet - parapetní deska tl. 25 mm, hl. 350 mm dekor dle vzorníku dodavatele (příp.antracit / bílá) bude upřesněno před realizací  vnější ostění - brizolit vnitřní ostění - vnitřní omítka
D-1	1 KS	pohl.západní	ŠxV 2600x2800 mm Al rám - antracit, RAL 7016 trojsklo otvíravé + ventilace / FIX kování systémové - kliky antracit		vnější parapet - plech 0,7 mm antracit, hl. 150 mm vnitřní parapet - parapetní deska tl. 25 mm, hl. 350 mm dekor dle vzorníku dodavatele (příp.antracit / bílá) bude upřesněno před realizací  vnější ostění - brizolit vnitřní ostění - vnitřní omítka

VYPRACOVAL:	MĚSTO KOPŘIVNICE, ŠTEFÁNIKOVA 1163/12, 742 21 KOPŘIVNICE	ODDĚLENÍ ARCHITEKTURY
	Ing. arch. VÁCLAV KOCIÁN vaclav.kocian@koprivnice.cz, 556 879 709	
	Ing. LENKA KRHOVJÁKOVÁ lenka.krhovjakova@koprivnice.cz, 556 879 710	

NÁVRH BYL ZPRACOVÁN DLE DOKUMENTACE PŮVODNÍHO STAVU.  
MŮŽE SE ODLIŠOVAT OD REÁLNÉHO STAVU. PŘED DALŠÍM STUPNĚM  
PROJEKTOVÉ DOKUMENTACE A PŘED PROVEDENÍM STAVBY NUTNO ZAMĚŘIT !!!

ZJIŠTĚNÉ ZMĚNY PROSÍM KONZULTOVAT SE ZPRACOVATELEM NÁVRHU  
(VIZ TABULKA TOHOTO VÝKRESU).

MÍSTO:	KOPŘIVNICE - MNIŠÍ, č.p.175, na parc.č. st.226	DATUM	9/2019
AKCE:	<b>KD MNIŠÍ - VÝMĚNA OKEN A DVEŘÍ</b>	MĚŘÍTKO FORMÁT	1:100 A3
PŘÍLOHA:	<b>VÝPIS OKEN 1/4</b>	Č.PŘÍLOHY	10

# VÝPIS DVEŘÍ A OKEN - POHLED JIŽNÍ

není-li uvedeno jinak:  
 $U_g = 0,5 \text{ W.m}^{-2}.\text{K}^{-1}$   
 $U_w = 1,0 \text{ W.m}^{-2}.\text{K}^{-1}$  příp. lepší

OZNAČENÍ	KUSY	UMÍSTĚNÍ:	PARAMETRY A POPIS ROZMĚRY ORIENTAČNÍ	ČELNÍ POHLED Z EXTERIÉRU	POZNÁMKY:
D-2	1 KS	pohl.jižní	<p><b>A</b> ŠxV 1680x2200 mm                      Al rám - antracit, RAL 7016                      trojsklo                      ovládací / FIX                      kování systémové - kliky antracit</p> <p><b>B</b> ŠxV 2600x2200 mm                      Al rám - antracit, RAL 7016                      trojsklo                      ovládací / FIX                      kování systémové - kliky antracit</p>		<p>vnější parapet - plech 0,7 mm antracit hl.150 mm                      vnitřní parapet - <b>beton / keram.dlažba</b>                      dekor dle podlahy v místnosti 1.03</p> <p>vnější ostění - brizolit                      vnitřní ostění - vnitřní omítka</p> <p><b>DOZDÍVKA</b>  <b>A: 1 m² (0,45 m³), B: 1,9 m² (0,86 m³)</b>                      tl. zdiva celkově vč. omítek 450 mm                      např. POROTHERM tl.440 mm</p> <p><b>BOURACÍ PRÁCE</b>  <b>A: 0,54 m² (0,25 m³), B: 3,68 m² (1,66 m³)</b>                      tl. zdiva celkově vč. omítek 450 mm</p>
O-8	1 KS	pohl.jižní	ŠxV 1150x1400 mm Al rám - antracit, RAL 7016 trojsklo ovládací, ventilace / FIX kování systémové - kliky antracit		<p>vnější parapet - plech 0,7 mm antracit hl.150 mm                      vnitřní parapet - parapetní deska tl. 25 mm, hl. 350 mm                      dekor dle vzorníku dodavatele (příp.antracit / bílá)                      bude upřesněno před realizací</p> <p>vnější ostění - brizolit                      vnitřní ostění - vnitřní omítka</p>
O-9	1 KS	pohl.jižní	ŠxV 1150x2550 mm Al rám - antracit, RAL 7016 trojsklo FIX		<p>vnější parapet - plech 0,7 mm antracit hl.150 mm                      vnitřní parapet - parapetní deska tl. 25 mm, hl. 350 mm                      dekor dle vzorníku dodavatele (příp.antracit / bílá)                      bude upřesněno před realizací</p> <p>vnější ostění - brizolit                      vnitřní ostění - vnitřní omítka</p>
O-10a - sestava	1 KS	pohl.jižní	ŠxV 1150x6000 mm Al rám - antracit, RAL 7016 trojsklo ovládací + ventilace / ventilace / FIX kování systémové - kliky antracit <b>mechanický klíčkový ovladač zbudovat pod omítku</b>		<p>vnější parapet - plech 0,7 mm antracit hl.150 mm                      vnitřní parapet - parapetní deska tl. 25 mm, hl. 350 mm                      dekor dle vzorníku dodavatele (příp.antracit / bílá)                      bude upřesněno před realizací</p> <p>vnější ostění - brizolit                      vnitřní ostění - vnitřní omítka</p>
O-10b - sestava	3 KS	pohl.jižní	ŠxV 1150x6000 mm Al rám - antracit, RAL 7016 trojsklo FIX / ventilace / FIX kování systémové - kliky antracit <b>mechanický klíčkový ovladač zbudovat pod omítku</b>		<p>BOURACÍ PRÁCE 3x 1,61 m² tl. 0,45 m                      CELKEM: 2,25 m³</p>
D-3	1 KS	pohl.jižní	ŠxV 1500x1720 mm ocel.rám - antracit, RAL 7016 ocelová vrata - antracit, RAL 7016 ovládací provést nátěr odstín antracit		
D-4	1 KS	pohl.jižní	ŠxV 1500x2200 mm ocel.rám - antracit, RAL 7016 ocelová vrata - antracit, RAL 7016 ovládací provést nátěr odstín antracit		

VYPRACOVAL:	MĚSTO KOPŘIVNICE, ŠTEFÁNIKOVA 1163/12, 742 21 KOPŘIVNICE	ODDĚLENÍ ARCHITEKTURY
	Ing. arch. VÁCLAV KOCIÁN vaclav.kocian@koprivnice.cz, 556 879 709	
	Ing. LENKA KRHOVJÁKOVÁ lenka.krhovjakova@koprivnice.cz, 556 879 710	

NÁVRH BYL ZPRACOVÁN DLE DOKUMENTACE PŮVODNÍHO STAVU.  
 MŮŽE SE ODLIŠOVAT OD REÁLNÉHO STAVU. PŘED DALŠÍM STUPNĚM  
 PROJEKTOVÉ DOKUMENTACE A PŘED PROVEDENÍM STAVBY **NUTNO ZAMĚŘIT !!!**

ZJIŠTĚNÉ ZMĚNY PROSÍM KONZULTOVAT SE ZPRACOVATELEM NÁVRHU  
 (VIZ TABULKA TOHOTO VÝKRESU).

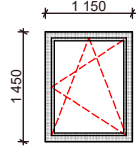
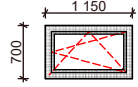
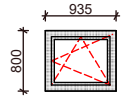
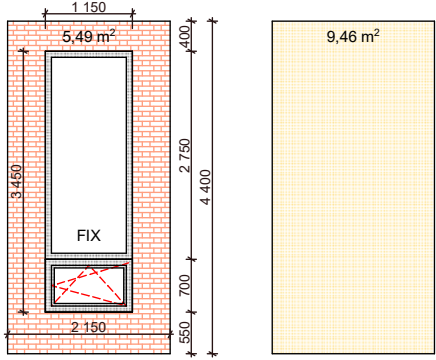
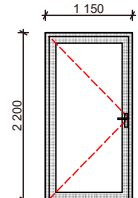
MÍSTO:	KOPŘIVNICE - MNIŠÍ, č.p.175, na parc.č. st.226	DATUM	9/2019
AKCE:	<b>KD MNIŠÍ - VÝMĚNA OKEN A DVEŘÍ</b>	MĚŘÍTKO FORMÁT	1:100 A3
PŘÍLOHA:	<b>VÝPIS OKEN 2/4</b>	Č.PŘÍLOHY	<b>11</b>

## VÝPIS DVEŘÍ A OKEN - POHLED SEVERNÍ

není-li uvedeno jinak:

$U_g = 0,5 \text{ W.m}^{-2}.\text{K}^{-1}$

$U_w = 1.0 \text{ W.m}^{-2}.\text{K}^{-1}$  příp. lepší

OZNAČENÍ	KUSY	UMÍSTĚNÍ:	PARAMETRY A POPIS ROZMĚRY ORIENTAČNÍ	ČELNÍ POHLED Z EXTERIÉRU	POZNÁMKY:
O-13	8 KS	pohl.severní	ŠxV 1150x1450 mm Al rám - antracit, RAL 7016 trojsklo otvíravé + výklopné kování systémové - kliky antracit		vnější parapet - plech 0,7 mm antracit hl.150 mm vnitřní parapet - parapetní deska tl. 25 mm, hl. 350 mm dekor dle vzorníku dodavatele (příp.antracit / bílá) bude upřesněno před realizací  vnější ostění - brizolit vnitřní ostění - vnitřní omítka
O-14	6 KS	pohl.severní	ŠxV 1150x700 mm Al rám - antracit, RAL 7016 trojsklo otvíravé + ventilace kování systémové - kliky antracit		vnější parapet - plech 0,7 mm antracit hl.150 mm vnitřní parapet - parapetní deska tl. 25 mm, hl. 350 mm dekor dle vzorníku dodavatele (příp.antracit / bílá) bude upřesněno před realizací  vnější ostění - brizolit vnitřní ostění - vnitřní omítka
O-15	1 KS	pohl.severní	ŠxV 935x800 mm Al rám - antracit, RAL 7016 trojsklo otvíravé + ventilace kování systémové - kliky antracit		vnější parapet - plech 0,7 mm antracit hl.150 mm vnitřní parapet - parapetní deska tl. 25 mm, hl. 350 mm dekor dle vzorníku dodavatele (příp.antracit / bílá) bude upřesněno před realizací  vnější ostění - brizolit vnitřní ostění - vnitřní omítka
O-16	1 KS	pohl.severní	ŠxV 1150x3450 mm Al rám - antracit, RAL 7016 trojsklo otvíravé + ventilace kování systémové - kliky antracit		vnější parapet - plech 0,7 mm antracit hl.150 mm vnitřní parapet - parapetní deska tl. 25 mm, hl. 350 mm dekor dle vzorníku dodavatele (příp.antracit / bílá) bude upřesněno před realizací  vnější ostění - brizolit vnitřní ostění - vnitřní omítka  <b>bourací práce:</b> bourání luxverové stěny (schodiště) plocha <b>9,5 m²</b>  <b>dozdívka 5,5 m²,</b> tl. zdiva celkové vč. omítek 450 mm např. POROTHER tl.440 mm systémový překlad L=1500 mm
D-5	1 KS	pohl.severní	ŠxV 1150x2200 mm Al rám - antracit, RAL 7016 trojsklo jednokřídlé dveře otvíravé kování systémové - kliky antracit		

VYPRACOVAL:

MĚSTO KOPŘIVNICE, ŠTEFÁNIKOVA 1163/12, 742 21 KOPŘIVNICE

ODDĚLENÍ ARCHITEKTURY



Ing. arch. VÁCLAV KOCIÁN  
Ing. LENKA KRHOVJÁKOVÁ

vaclav.kocian@koprivnice.cz, 556 879 709

lenka.krhovjakova@koprivnice.cz, 556 879 710



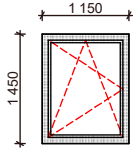
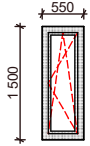
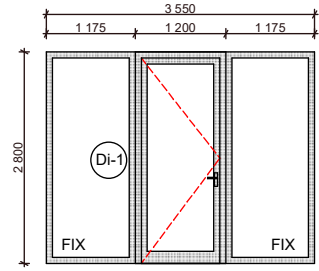
NÁVRH BYL ZPRACOVÁN DLE DOKUMENTACE PŮVODNÍHO STAVU.  
MŮŽE SE ODLÍŠOVAT OD REÁLNÉHO STAVU. PŘED DALŠÍM STUPNĚM  
PROJEKTOVÉ DOKUMENTACE A PŘED PROVEDENÍM STAVBY **NUTNO ZAMĚŘIT !!!**

ZJIŠTĚNÉ ZMĚNY PROSÍM KONZULTOVAT SE ZPRACOVATELEM NÁVRHU  
(VIZ TABULKA TOHOTO VÝKRESU).



MÍSTO:	KOPŘIVNICE - MNIŠÍ, č.p.175, na parc.č. st.226	DATUM	9/2019
AKCE:	<b>KD MNIŠÍ - VÝMĚNA OKEN A DVEŘÍ</b>	MĚŘÍTKO FORMÁT	1:100 A3
PŘÍLOHA:	<b>VÝPIS OKEN 3/4</b>	Č.PŘÍLOHY	<b>12</b>

## VÝPIS DVEŘÍ A OKEN - POHLED VÝCHODNÍ

není-li uvedeno jinak:  
 $U_g = 0,5 \text{ W.m}^{-2}.\text{K}^{-1}$   
 $U_w = 1.0 \text{ W.m}^{-2}.\text{K}^{-1}$  příp. lepší

OZNAČENÍ	KUSY	UMÍSTĚNÍ:	PARAMETRY A POPIS ROZMĚRY ORIENTAČNÍ	ČELNÍ POHLED Z EXTERIÉRU	POZNÁMKY:
O-11	2 KS	pohl.východní	ŠxV 1150x1450 mm Al rám - antracit, RAL 7016 trojsklo otvíravé + výklopné kování systémové - kliky antracit		vnější parapet - plech 0,7 mm antracit, hl. 150 mm vnitřní parapet - parapetní deska tl. 25 mm, hl. 350 mm dekor dle vzorníku dodavatele (příp.antracit / bílá) bude upřesněno před realizací  vnější ostění - brizolit vnitřní ostění - vnitřní omítka
O-12	6 KS	pohl.východní	ŠxV 550x1500 mm Al rám - antracit, RAL 7016 trojsklo otvíravé + ventilace kování systémové - kliky antracit		vnější parapet - plech 0,7 mm antracit, hl. 150 mm vnitřní parapet - parapetní deska tl. 25 mm, hl. 350 mm dekor dle vzorníku dodavatele (příp.antracit / bílá) bude upřesněno před realizací  vnější ostění - brizolit vnitřní ostění - vnitřní omítka, <b>ošetřeno voděodolným nátěrem</b>
Di-1	1 KS	interiér 1.02 a1.03	ŠxV 3550x2800 mm Al rám - antracit, RAL 7016 jednoduché sklo (bezpečnostní) otvíravé / FIX kování systémové - kliky antracit		zapravení podlahy po odbourání vnitřní příčky (beton, keram.dlažba...)  zapravení ostění po odbourání stáv.příčky: vnitřní ostění - vnitřní omítka

ČELNÍ POHLED Z 1.03 do 1.02

VYPRACOVAL:	MĚSTO KOPŘIVNICE, ŠTEFÁNIKOVA 1163/12, 742 21 KOPŘIVNICE	ODDĚLENÍ ARCHITEKTURY
	Ing. arch. VÁCLAV KOCIÁN Ing. LENKA KRHOVJÁKOVÁ	vaclav.kocian@koprivnice.cz, 556 879 709 lenka.krhovjakova@koprivnice.cz, 556 879 710
		

NÁVRH BYL ZPRACOVÁN DLE DOKUMENTACE PŮVODNÍHO STAVU.  
MŮŽE SE ODLÍŠOVAT OD REÁLNÉHO STAVU. PŘED DALŠÍM STUPNĚM  
PROJEKTOVÉ DOKUMENTACE A PŘED PROVEDENÍM STAVBY **NUTNO ZAMĚŘIT !!!**

ZJIŠTĚNÉ ZMĚNY PROSÍM KONZULTOVAT SE ZPRACOVATELEM NÁVRHU  
(VIZ TABULKA TOHOTO VÝKRESU).

MÍSTO:	KOPŘIVNICE - MNIŠÍ, č.p.175, na parc.č. st.226	DATUM	9/2019
AKCE:	<b>KD MNIŠÍ - VÝMĚNA OKEN A DVEŘÍ</b>	MĚŘÍTKO FORMÁT	1:100 A3
PŘÍLOHA:	<b>VÝPIS OKEN 4/4</b>	Č.PŘÍLOHY	<b>13</b>