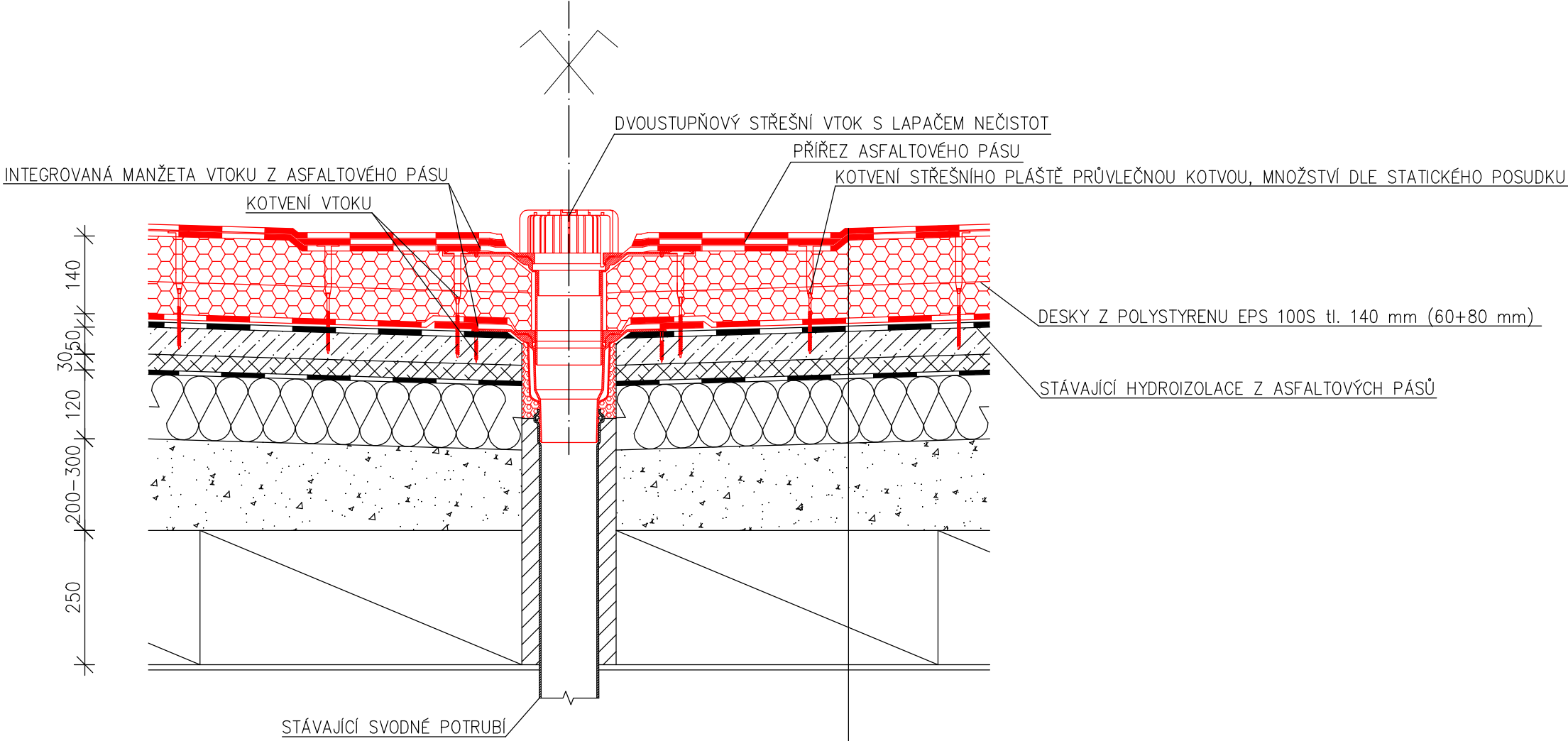


DETAIL F – OSAZENÍ STŘEŠNÍHO VTOKU 1:10



- NOVÁ SKLADBA:
- HYDROIZOLACE – SBS MODIFIKOVANÝ ASFALTOVÝ PÁS, TL. 4,2 mm, CELOPLOŠNĚ NATAVENÝ
 - PODKLADNÍ SBS MODIFIKOVANÝ ASFALTOVÝ PÁS, TL. 4,0 mm, MECHANICKY KOTVENÝ
 - DESKY Z EPS 100S, $\lambda = 0,037 \text{ W/mK}$, TL. 140 mm (DVĚ VRSTVY – 60 + 80 mm)
 - SBS MODIFIKOVANÝ ASFALTOVÝ PÁS, TL. 4,0 mm, CELOPLOŠNĚ NATAVENÝ
- STÁVAJÍCÍ SKLADBA:
- HYDROIZOLACE – ASFALTOVÝ PÁS, NĚKOLIK VRSTEV, TL. 15 mm
 - BETONOVÝ POTĚR, TL. 50 mm
 - HERAKLIT, TL. 30 mm
 - ASFALTOVÁ LEPENKA, TL. 5 mm
 - DESKY Z MINERÁLNÍ VATY, TL. 120 mm
 - NÁSYP STRUSKY VE SPÁDU, TL. 200 – 300 mm
 - ŽELEZOBETONOVÝ PANEL, TL. 250 mm

POZNÁMKA:
–ANALOGICKY ŘEŠIT U VŠECH VTOKŮ. SKLADBY STŘECHY JSOU PROMĚNNÉ.

| | | |
|--|--|---|
| STAVEBNÍK MĚSTO KOPŘIVNICE ŠTEFÁNIKOVA 1163/12 742 21 KOPŘIVNICE | ZHOTOVITEL ENERGO-STEEL ENERGETICKÉ A PROJEKČNÍ CENTRUM VŘESINSKÁ 66/54 708 00 OSTRAVA – PORUBA | PROJEKTANT ING. JIŘÍ NĚMEC VDOVSKÁ 701/32 712 00 OSTRAVA – MUGLINOV ČKAIT 1104100 |
| STAVBA STAVEBNÍ ÚPRAVY – REKONSTRUKCE STŘEŠNÍHO PLÁŠTĚ KULTURNÍHO DOMU, KOPŘIVNICE | | ZAK. ČÍSLO 75/2019/OMM |
| | | STUPEŇ DPS |
| | | MĚŘÍTKO 1:10 DATUM 03/2019 |
| OBSAH DETAIL F | VÝKRES Č. | KOPIE Č. |
| DÍL D.1.1 ARCHITEKTONICKO–STAVEBNÍ ŘEŠENÍ | D.1.1–111F | |